

位置図 縮尺 1/2500

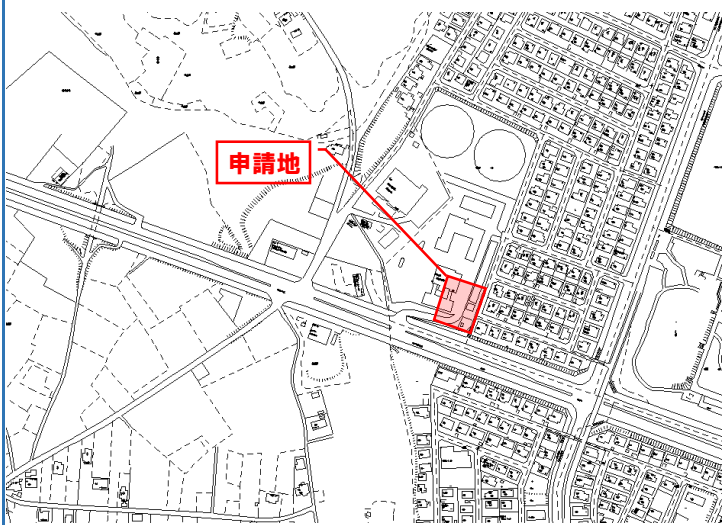
図面作成例(集合住宅・共用栓)

図・立面図 縮尺 1/200 方位 N

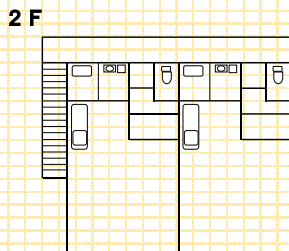
平面図には必ず縮尺・方位を明記すること。

竣工図

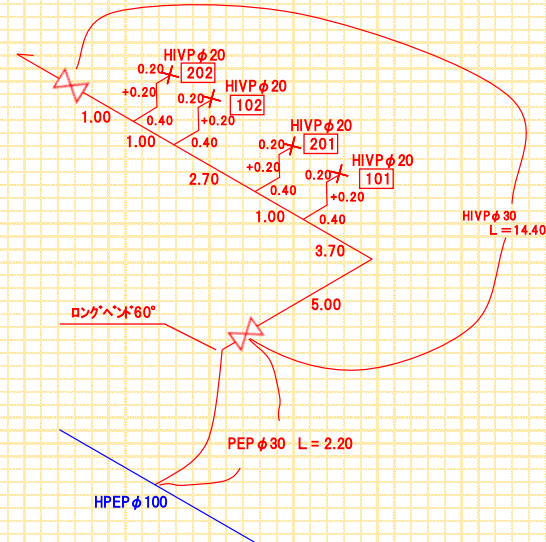
※1/2500以上の精度の図を使用すること



平面図



立面図 S=FREE

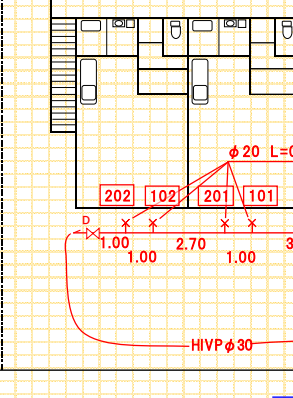


指定使用材料明細

区分	品名	形状寸法	数量
分岐部	水道用サドル付分水栓	HPEP用φ100×30	1個
	密着コア ※金属管用		
配管部	PEP用金属継手 回転式止水栓用	φ30	1個
	PEP(溶剤浸透防止被覆管)	φ30	2.2m
	PEP用金属継手 エルボ		個
	PEP用金属継手 ロングベント	φ30×60°	1個
	PEP用金属継手 メーター用		個
	フレキシブル継手φ25(袋ナット×袋ナット)		個
	フレキシブル継手φ30~(袋ナット×PEP接続)		個
	片落アダプター(スネジ×スネジ)		個
	防護用 鞘管		m
	明示ピン		1個
埋設表示シート		1.0m	
第一止水栓	シールリング式乙止水栓	φ20	4個
	止水栓筐	φ100×H450	4組
	宅内用砲金制水弁(左開) ※利根地区は右開	φ30	2基
メーター設置部	仕切弁筐 宅内用	φ30	2組
	補助止水栓(逆止弁付/ボール式/伸縮機能付)		個
その他	メーターボックス		組

※メーター接続部以外の袋ナット接続部についてはメタパッキンを使用すること。

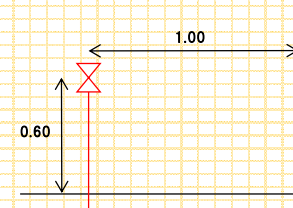
1F



区画は省略せずに正しい寸法で記入すること。

主配管及び各戸の止水栓まで記載すること。

オフセット図 S=FREE



- ※ 平面図については、縮尺及び方位を明示することとし、原則北上で作図すること。
- ※ 申請地の敷地については、道路境界及び隣地境界までの全ての範囲を記載するものとし、省略できないものとする。
- ※ 申請地内の既設給水装置(申請地内の他系統給水装置や自家水道配管設備等)についても全て記載すること。
- ※ 立面図の縮尺はフリーとすること。
- ※ 平面図及び立面図で明示できないものについては、詳細図を作成すること。

- 黒の実線.....家屋、地形
- 赤の実線.....新設管、増設管
- 赤の破線.....撤去管、残置管
- 青の実線.....配水管
- 青の破線.....既設管、関連管
- 緑の実線.....自家水道既設管