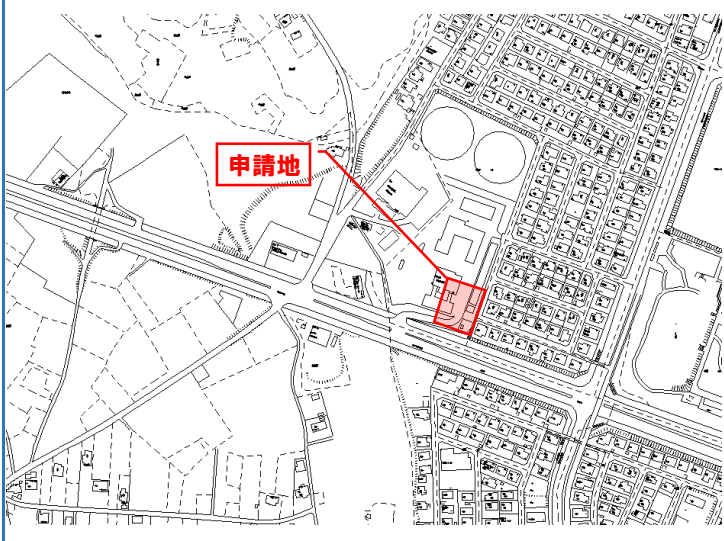


位置図 縮尺 1 / 2500

※1/2500以上の精度の図を使用すること

図面作成例(集合住宅・各戸水栓)



立面図 縮尺 1 / 200

方位

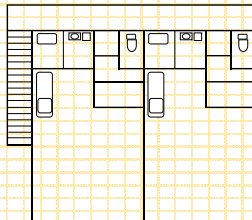
N

平面図には必ず縮尺・方位を明記すること。

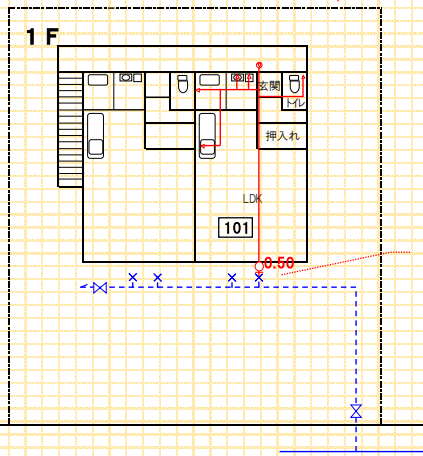
竣工図

平面図

2F

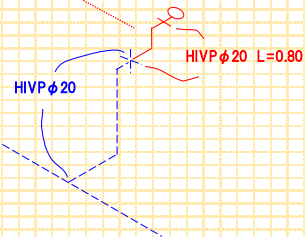


1F



立面図 S=FREE

共用栓下流側の管種は企業団の指定範囲外となるため、国の定める基準に適合した材質であれば使用可能。ただし、止水栓やメーター回りの構造は企業団の基準に従うこと。



区画は省略せずに正しい寸法で記入すること。

各戸の止水栓についてはオフセット図不要。

指定使用材料明細

区分	品名	形状寸法	数量
分岐部	水道用サドル付分水栓		個
	密着コア ※金属管用		個
配管部	PEP用金属継手 回転式止水栓用		個
	PEP(溶剤浸透防止被覆管)		m
	PEP用金属継手 エルボ		個
	PEP用金属継手 ロングベント		個
	PEP用金属継手 メーター用		個
	フレキシブル継手φ25(袋ナット×袋ナット)		個
	フレキシブル継手φ30~(袋ナット×PEP接続)		個
	片落アダプター(スネジ×スネジ)		個
	防護用 鞘管		m
	明示ピン		個
埋設表示シート		m	
第一止水栓	シールリング式乙止水栓		個
	止水栓筐		組
	宅内用砲金制水弁(左開) ※利根地区は右開		基
メーター設置部	仕切弁筐 宅内用		組
	補助止水栓(逆止弁付/ボール式/伸縮機能付)	φ20	1 個
その他	メーターボックス	φ13・20兼用	1 組

※メーター接続部以外の袋ナット接続部についてはメトルパッキンを使用すること。

- ※ 平面図については、縮尺及び方位を明示することとし、原則北上で作図すること。
- ※ 申請地の敷地については、道路境界及び隣地境界までの全ての範囲を記載するものとし、省略できないものとする。
- ※ 申請地内の既設給水装置（申請地内の他系統給水装置や自家水道配管設備等）についても全て記載すること。
- ※ 立面図の縮尺はフリーとすること。
- ※ 平面図及び立面図で明示できないものについては、詳細図を作成すること。

- 黒の実線……家屋、地形
- 赤の実線……新設管、増設管
- 赤の破線……撤去管、残置管
- 青の実線……配水管
- 青の破線……既設管、関連管
- 緑の実線……自家水道既設管

受付番号 22111112 給水装置場所 龍ヶ崎市長山1丁目5-2 (101号室)

申込者 若柴 太郎

指定給水装置工事業者 株式会社 県南水道店