

位置図

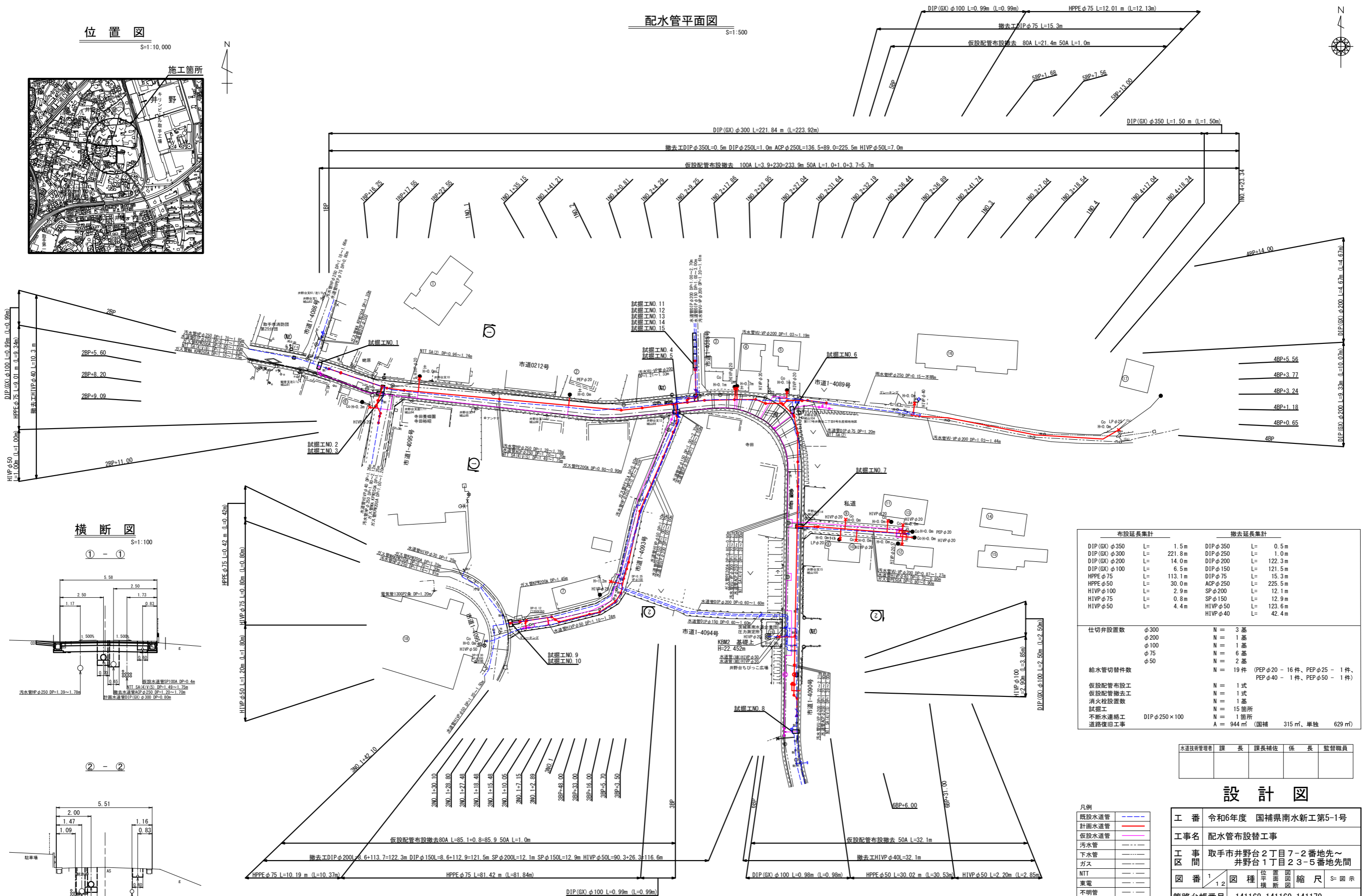
S=1:10,000



施工箇所

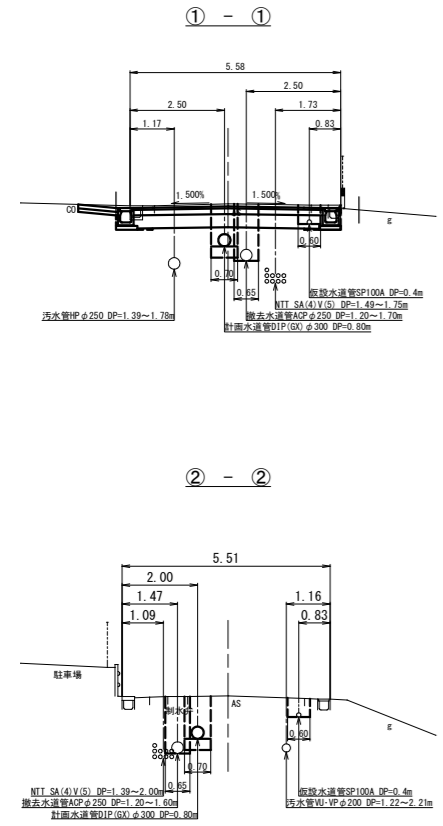
配水管平面図

S=1:500



横断図

S=1:100



布設延長集計		撤去延長集計	
DIP (GX) φ350	L= 1.5m	DIP φ350	L= 0.5m
DIP (GX) φ300	L= 221.8m	DIP φ250	L= 1.0m
DIP (GX) φ200	L= 14.0m	DIP φ200	L= 122.3m
DIP (GX) φ100	L= 6.5m	DIP φ150	L= 121.5m
HPPE φ75	L= 113.1m	DIP φ75	L= 15.3m
HPPE φ50	L= 30.0m	ACP φ250	L= 225.5m
HIVP φ100	L= 2.9m	SP φ200	L= 12.1m
HIVP φ75	L= 0.8m	SP φ150	L= 12.9m
HIVP φ50	L= 4.4m	HIVP φ50	L= 123.6m
		HIVP φ40	L= 42.4m

仕切弁設置数	φ300	N = 3基
	φ200	N = 1基
	φ100	N = 1基
	φ75	N = 6基
	φ50	N = 2基
給水管切替件数		N = 19件 (PEP φ20 - 16件、PEP φ25 - 1件、PEP φ40 - 1件、PEP φ50 - 1件)
仮設配管布設工		N = 1式
仮設配管撤去工		N = 1式
消火栓設置数		N = 1基
試験工		N = 15箇所
不断水連絡工	DIP φ250 × 100	N = 1箇所
道路復旧工事		A = 944㎡ (国補 315㎡、単独 629㎡)

水道技術管理者	課長	課長補佐	係長	監督職員

設計図

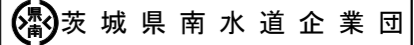
工番	令和6年度 国補県南水新工第5-1号
工事名	配水管布設替工事
工事区間	取手市井野台2丁目7-2番地先～井野台1丁目2-3-5番地先間
図番	1/12
図種	位置平面図、断面図
縮尺	S= 図示
管路台帳番号	141168, 141169, 141179

凡例

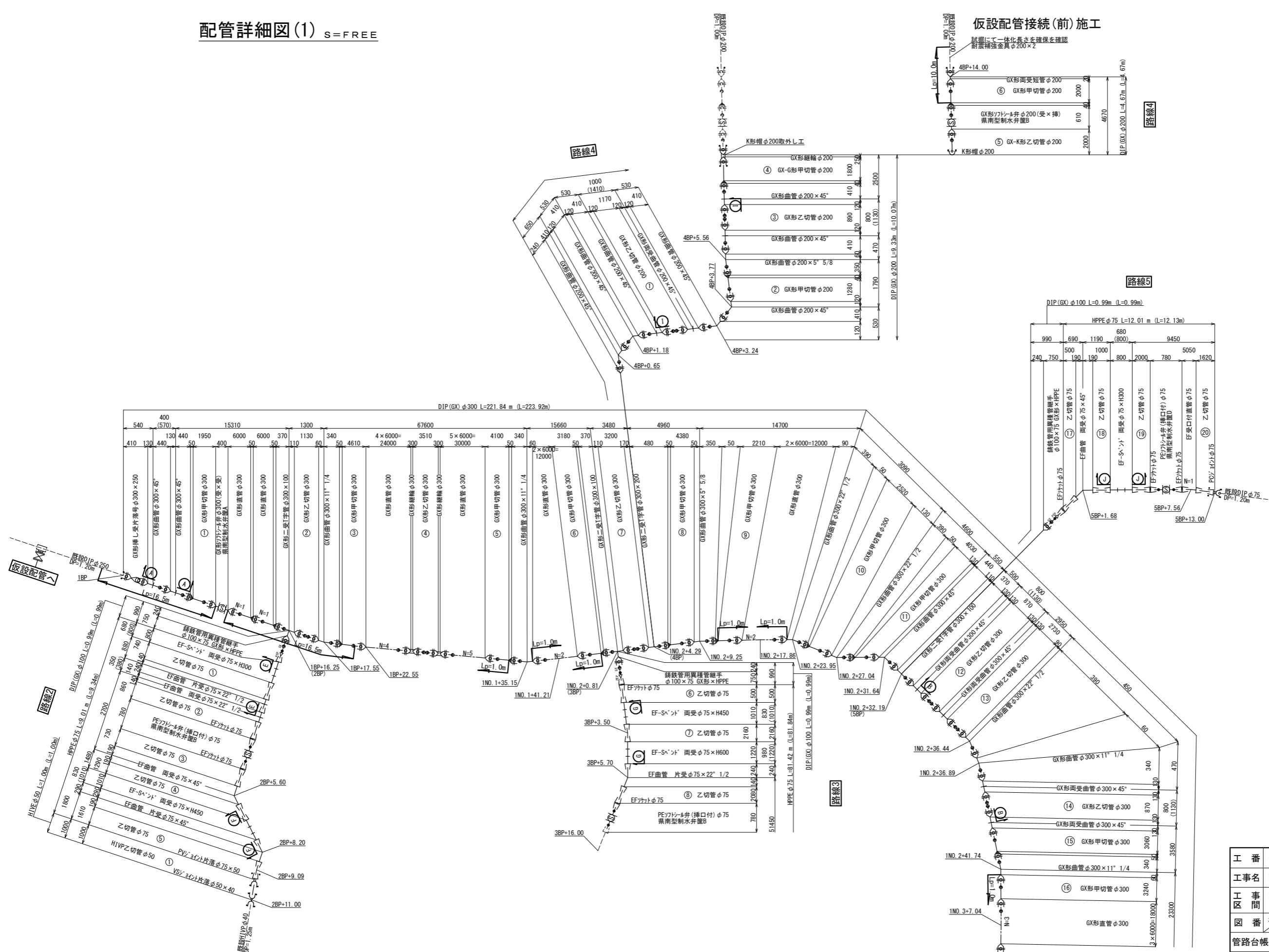
既設水道管	---
計画水道管	---
仮設水道管	---
汚水管	---
下水管	---
ガス	---
NTT	---
東電	---
不明管	---

地下埋設物の位置は、おおよその位置を示したものであり工事の際は管理者と協議及び現地確認の上、施工すること。

※取手市が道路改良工事を行うため、道路計画高を確認及び協議の上、水道管の計画土被りを確保する。



配管詳細図(1) S=FREE



- 凡例
- GX形継手
 - GX形継手 (スライプ型)
 - G-Link
 - GX形継手 (特殊仕様)
 - K形継手 (特殊仕様)

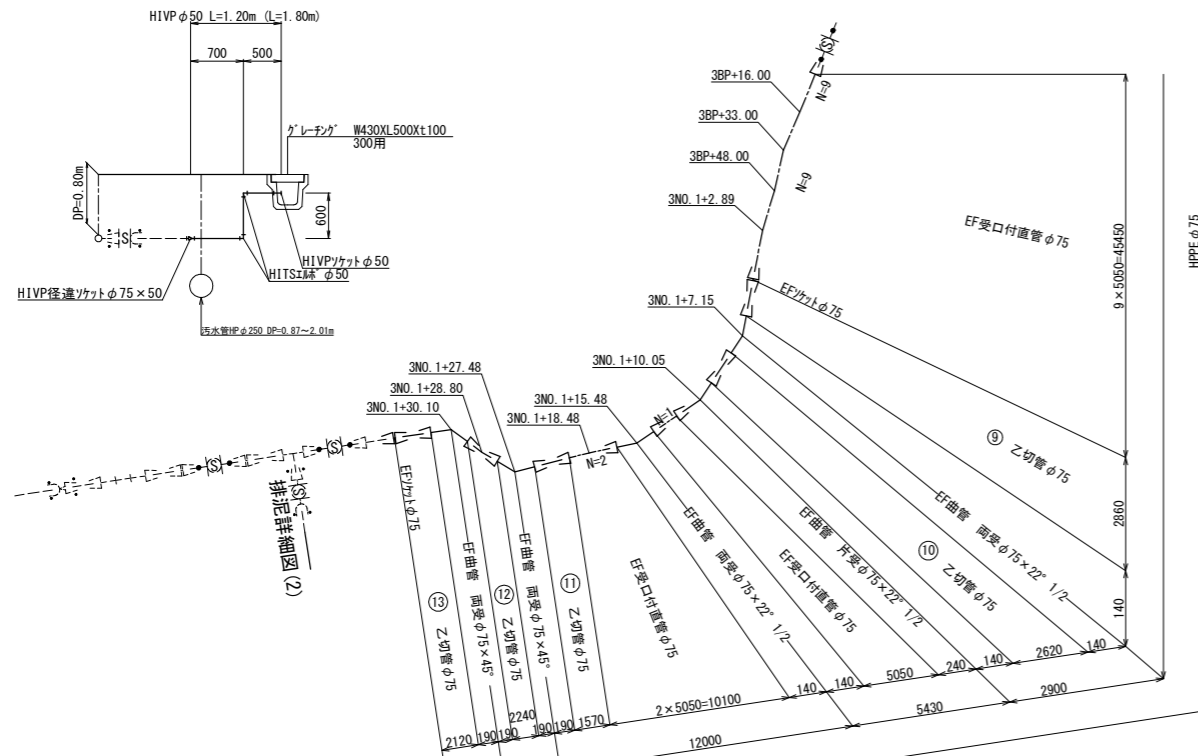
設計図

工番	令和6年度 国補南水新工第5-1号
工事名	配水管布設替工事
工事区	取手市井野台2丁目7-2番地先~ 井野台1丁目23-5番地先間
図番	2/12
図種	配管詳細図(1) 縮尺 S=図示
管路台帳番号	141168, 141169, 141179

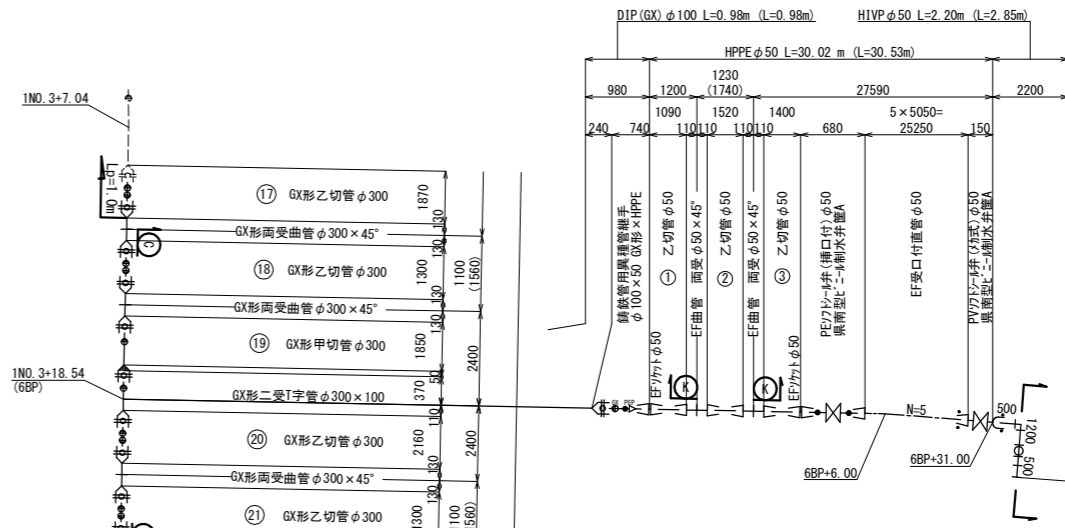
※取手市が道路改良工事を行うため、道路計画高を確認及び協議の上、水道管の計画土被りを確保する。

配管詳細図(2) S=FREE

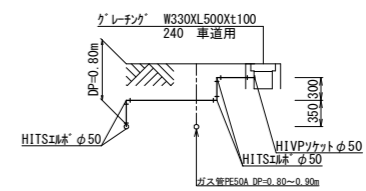
排泥詳細図(2)
(3号路線内) 縮尺FREE
(仮設配管撤去後施工)



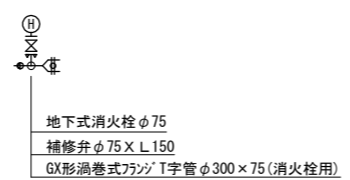
路線6



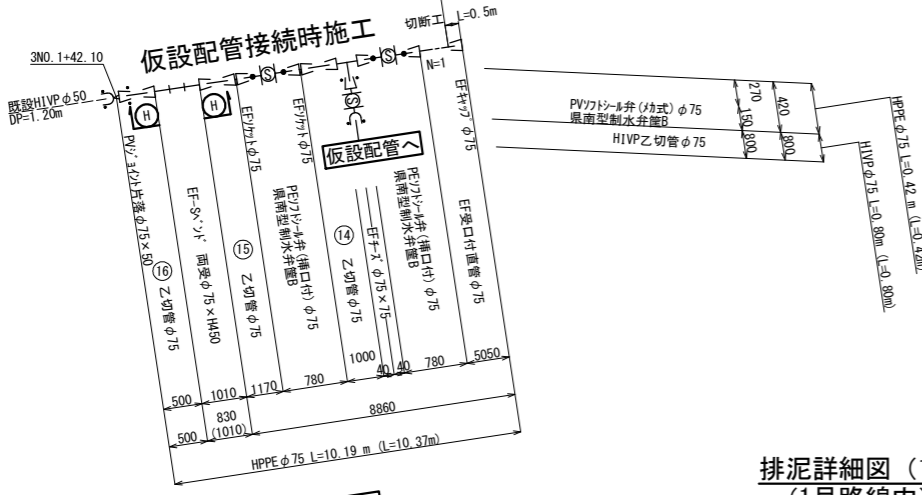
排泥詳細図(3)
(6号路線内) 縮尺FREE



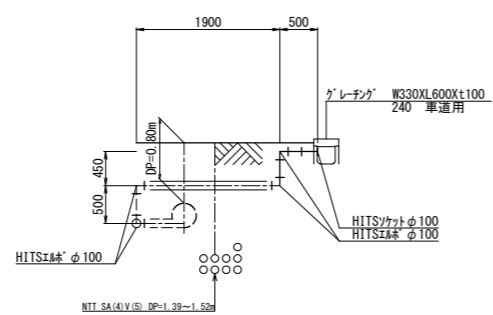
消火栓設置詳細図(1)
(1号路線内) 縮尺FREE



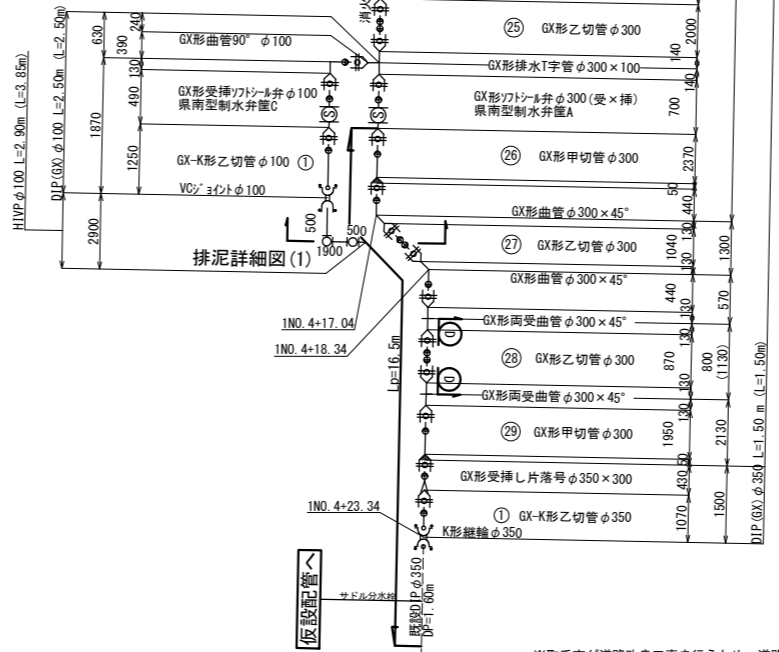
仮設配管接続時施工



排泥詳細図(1)
(1号路線内) 縮尺FREE



排泥詳細図(1)



- 凡例
- GX形継手
 - GX形継手 (ライター専用)
 - G-Link
 - GX形継手 (特殊継手使用)
 - K形継手 (調整特殊継手使用)

設計図

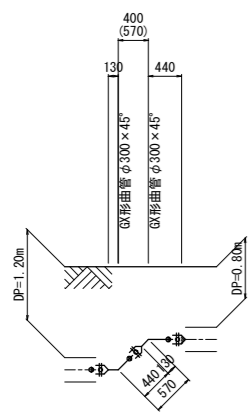
工番	令和6年度 国補県南水新工第5-1号
工事名	配水管布設替工事
工事区	取手市井野台2丁目7-2番地先~井野台1丁目23-5番地先間
図番	3/12 図種 配管詳細図(2) 縮尺 S= 図示
管路台帳番号	141168, 141169, 141179

茨城県南水道企業団

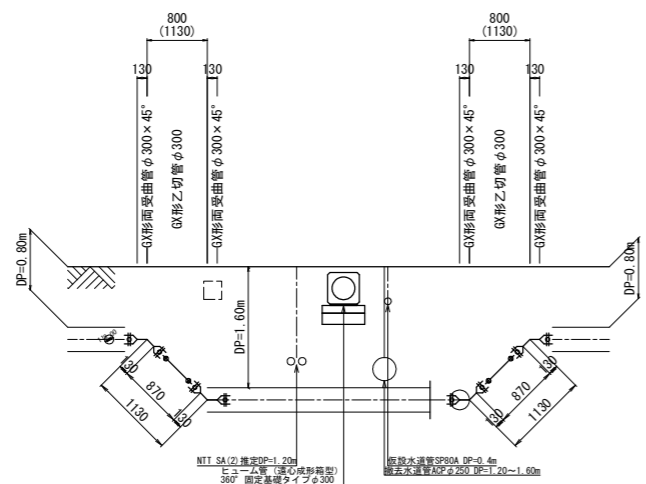
※取手市が道路改良工事を行うため、道路計画高を確認及び協議の上、水道管の計画土被りを確保する。

配管詳細図(3) S=FREE

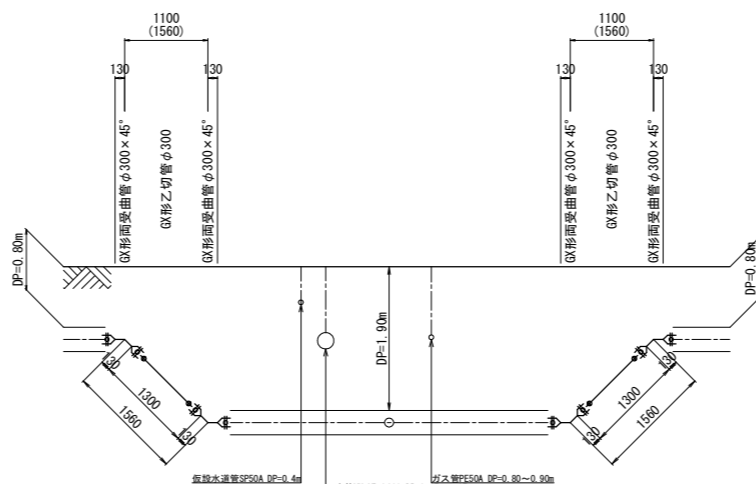
A-A断面図



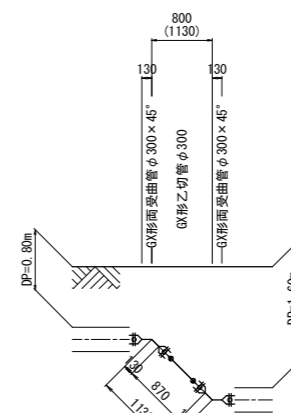
B-B断面図



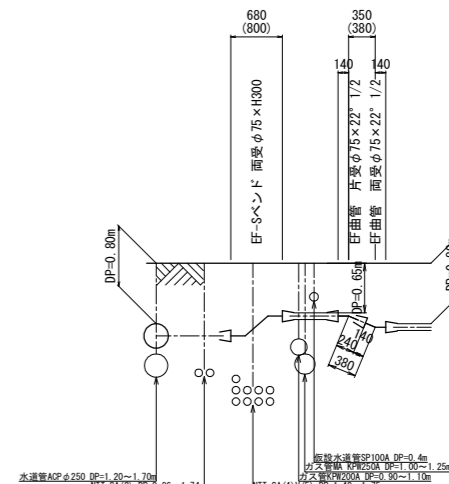
C-C断面図



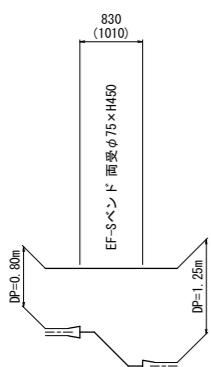
D-D断面図



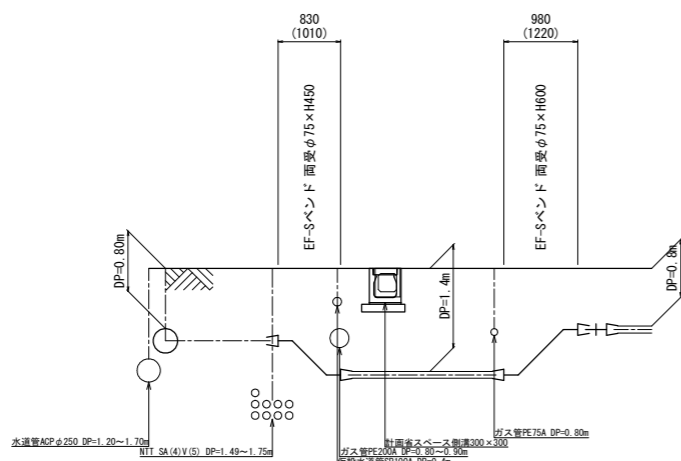
E-E断面図



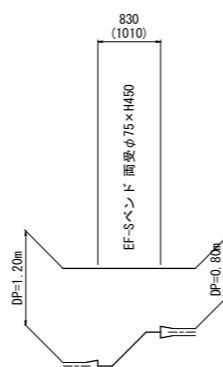
F-F断面図



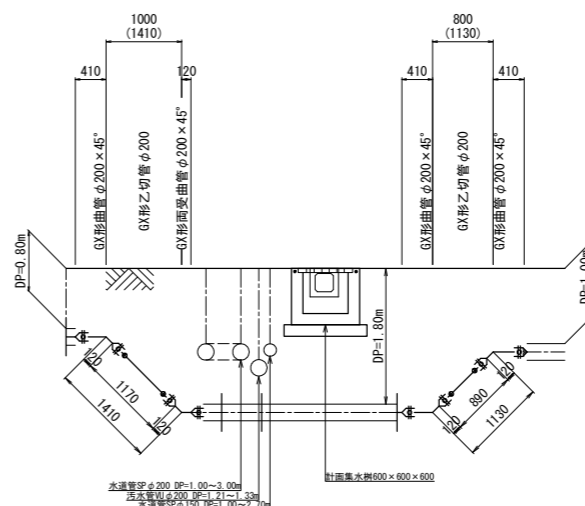
G-G断面図



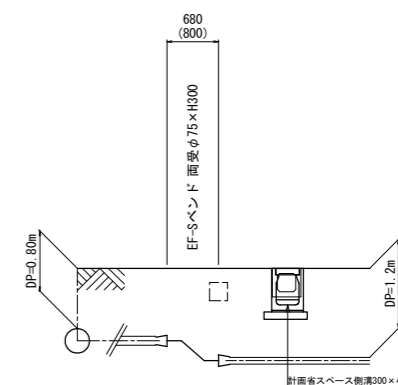
H-H断面図



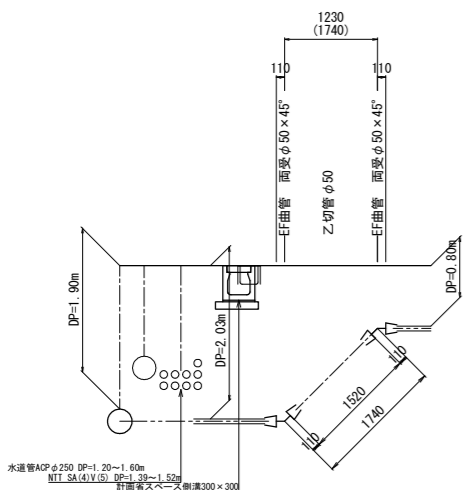
I-I断面図



J-J断面図



K-K断面図



凡例

	GX継手
	GX継手 (ライター使用)
	G-Link
	GX継手 (特殊継手使用)
	K継手 (副産物特殊継手使用)

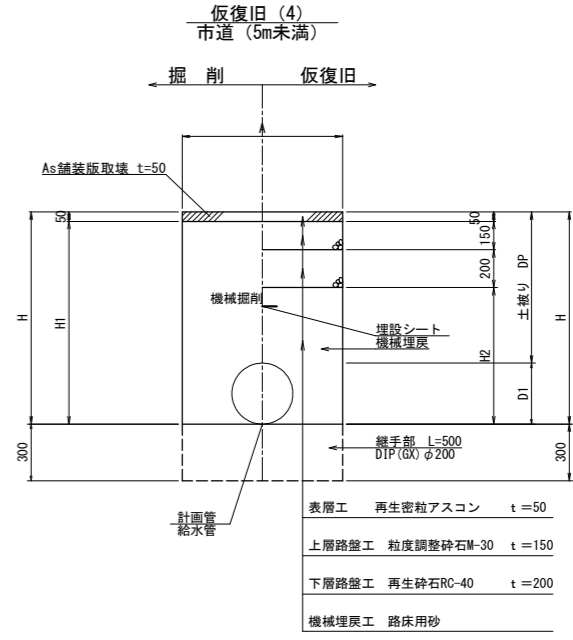
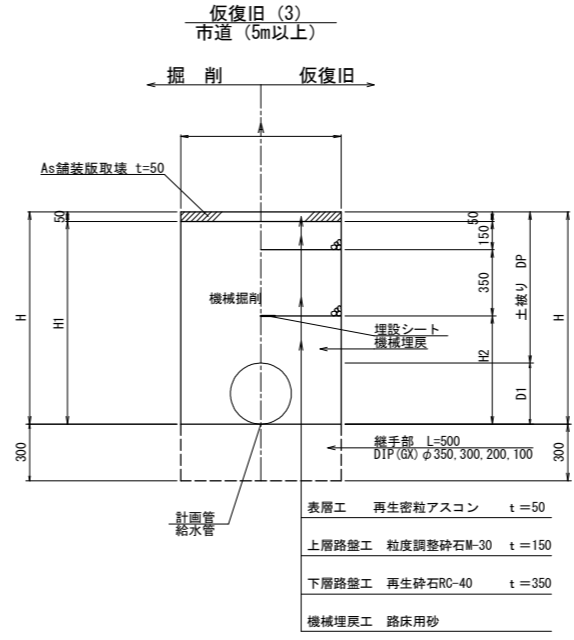
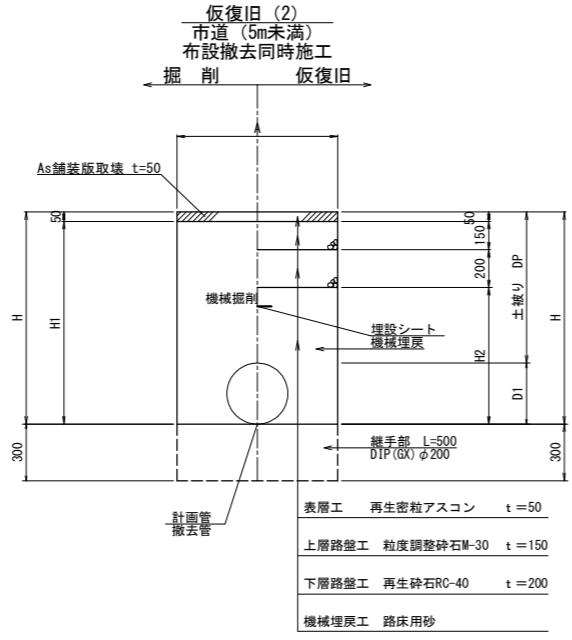
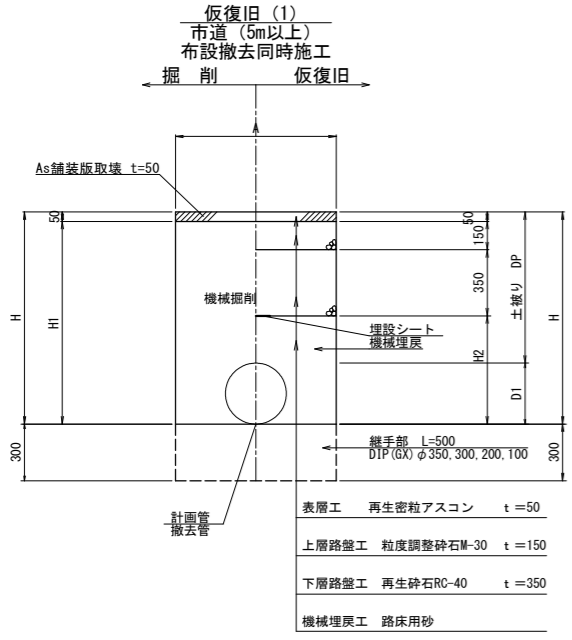
設計図

工番	令和6年度 国補県南水新工第5-1号
工事名	配水管布設替工事
工事区	取手市井野台2丁目7-2番地先～井野台1丁目23-5番地先間
図番	4 / 12
図種	配管詳細図(3) 縮尺 S= 図示
管路台帳番号	141168, 141169, 141179

※取手市が道路改良工事を行うため、道路計画高を確認及び協議の上、水道管の計画土被りを確保する。

配水管布設及び撤去工仮復旧断面図

S=1:20



※砕石転圧10cm毎 (1層当り10cm、最終層最大15cm)
 ※埋戻土転圧20cm毎 (1層当り最大20cm)
 ※埋戻土は現場条件(地下水等)により、路床用砂又は同等の改良土を使用する。

※砕石転圧10cm毎 (1層当り10cm、最終層最大15cm)
 ※埋戻土転圧20cm毎 (1層当り最大20cm)
 ※埋戻土は現場条件(地下水等)により、路床用砂又は同等の改良土を使用する。

※砕石転圧10cm毎 (1層当り10cm、最終層最大15cm)
 ※埋戻土転圧20cm毎 (1層当り最大20cm)
 ※埋戻土は現場条件(地下水等)により、路床用砂又は同等の改良土を使用する。

※砕石転圧10cm毎 (1層当り10cm、最終層最大15cm)
 ※埋戻土転圧20cm毎 (1層当り最大20cm)
 ※埋戻土は現場条件(地下水等)により、路床用砂又は同等の改良土を使用する。

管種	D1	H	H1	H2	A	備考
DIP(GX) φ350 DP=1600 (ACP φ250 DP=1600)	374	1974	1924	1424	全面 1000	路線1
DIP(GX) φ300 DP=800 (ACP φ250 DP=1200)	296	1496	1446	946	700	路線1
DIP(GX) φ300 DP=1200 (ACP φ250 DP=1200)	322.8	1523	1473	973	全面 900	路線1
DIP(GX) φ300 DP=800 (ACP φ250 DP=1700)	296	1996	1946	1446	全面 900	路線1
DIP(GX) φ300 DP=800 (ACP φ250 DP=1600)	296	1896	1846	1346	全面 900	路線1
DIP(GX) φ300 DP=1600 (ACP φ250 DP=1600)	322.8	1923	1873	1373	全面 900	路線1
DIP(GX) φ300 DP=1900 (ACP φ250 DP=1600)	322.8	2223	2173	1673	全面 900	路線1
DIP(GX) φ200 DP=800~1800 (SP φ200 DP=3000) (SP φ150 DP=2700)	216.3	3216	3166	2666	全面 900	路線4

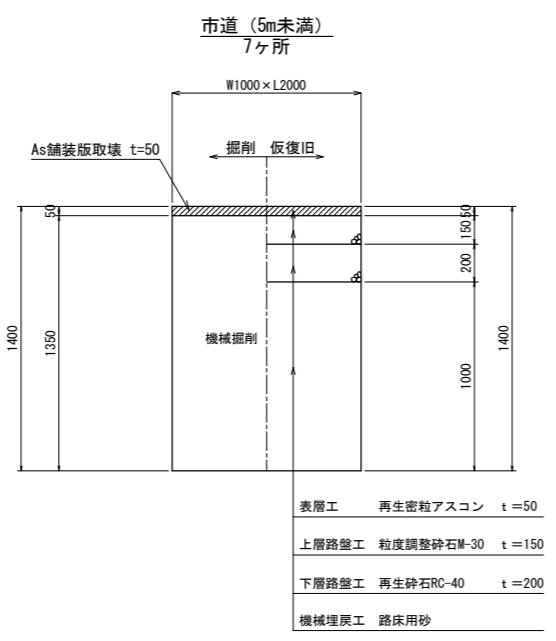
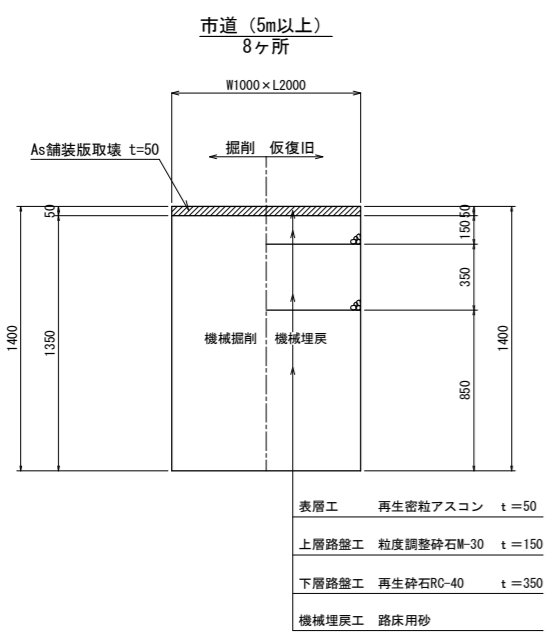
管種	D1	H	H1	H2	A	備考
HPPE φ75 DP=1250 (H1VP φ40 DP=1260)	90	1340	1290	940	600	路線2
H1VP φ50 DP=1250 (H1VP φ40 DP=1260)	60	1310	1260	910	600	路線2
HPPE φ75 DP=800~1400 (DIP φ200 DP=1900) (DIP φ150 DP=1700)	220	2120	2070	1720	全面 900	路線3
HPPE φ75 DP=800 (H1VP φ50 DP=1100)	60	1160	1110	760	600	路線3
HPPE φ75 DP=800 (H1VP φ50 DP=1200)	60	1260	1210	860	600	路線3
HPPE φ75 DP=1200 (H1VP φ50 DP=1200)	90	1290	1240	890	600	路線3
DIP(GX) φ200 DP=1000 (DIP φ200 DP=1000) (DIP φ150 DP=1000)	220	1220	1170	820	600	路線4
DIP(GX) φ200 DP=1800 (DIP φ200 DP=1000) (DIP φ150 DP=1000)	220	2020	1970	1620	全面 900	路線4
HPPE φ75 DP=800~1200 (DIP φ75 DP=1200)	93	1293	1243	893	600	路線5
HPPE φ50 DP=800 (H1VP φ40 DP=700~800)	63	863	813	463	600	路線6
HPPE φ50 DP=2030 (H1VP φ40 DP=700~800)	63	2093	2043	1693	全面 900	路線6

管種	D1	H	H1	H2	A	備考
DIP(GX) φ350 DP=1600	374	1974	1924	1424	全面 1000	
DIP(GX) φ300 DP=800	322.8	1123	1073	573	700	
DIP(GX) φ300 DP=1200	322.8	1523	1473	973	全面 900	
DIP(GX) φ300 DP=1600	322.8	1923	1873	1373	全面 900	
DIP(GX) φ300 DP=1900	322.8	2223	2173	1673	全面 900	
DIP(GX) φ200 DP=800	220	1020	970	470	600	
DIP(GX) φ200 DP=1800	220	2020	1970	1470	全面 900	
DIP(GX) φ100 DP=800	118	918	868	368	600	
DIP(GX) φ100 DP=900	118	1018	968	468	600	
DIP(GX) φ100 DP=1000	118	1118	1068	568	600	
DIP(GX) φ100 DP=2000	118	2118	2068	1568	全面 900	
HPPE φ75 DP=650	90	740	690	190	600	
HPPE φ75 DP=800	90	890	840	340	600	
HPPE φ75 DP=1200	90	1290	1240	740	600	
HPPE φ75 DP=1250	90	1340	1290	790	600	
HPPE φ75 DP=1400	90	1490	1440	940	600	
HPPE φ50 DP=2030	63	2093	2043	1543	全面 900	
H1VP φ100 DP=1000	114	1114	1064	564	600	
H1VP φ50 DP=1250	60	1310	1260	760	600	
給水管 DP=800	-	850	800	300	600	

管種	D1	H	H1	H2	A	備考
DIP(GX) φ200 DP=1000	220	1220	1170	820	600	
DIP(GX) φ200 DP=1800	220	2020	1970	1620	全面 900	
HPPE φ75 DP=800 (H1VP φ75 DP=800)	90 (89)	890	840	490	600	
HPPE φ75 DP=1200	90	1290	1240	890	600	
HPPE φ75 DP=1400	90	1490	1440	1090	600	
HPPE φ50 DP=800 (H1VP φ50 DP=800)	63 (60)	863	813	463	600	
HPPE φ50 DP=2030	63	2093	2043	1693	全面 900	
給水管 DP=800	-	850	800	450	600	
給水管 DP=1200	-	1250	1200	850	600	

試掘工

S=1:20



※砕石転圧10cm毎 (1層当り10cm、最終層最大15cm)
 ※埋戻土転圧20cm毎 (1層当り最大20cm)
 ※埋戻土は現場条件(地下水等)により、路床用砂又は同等の改良土を使用する。

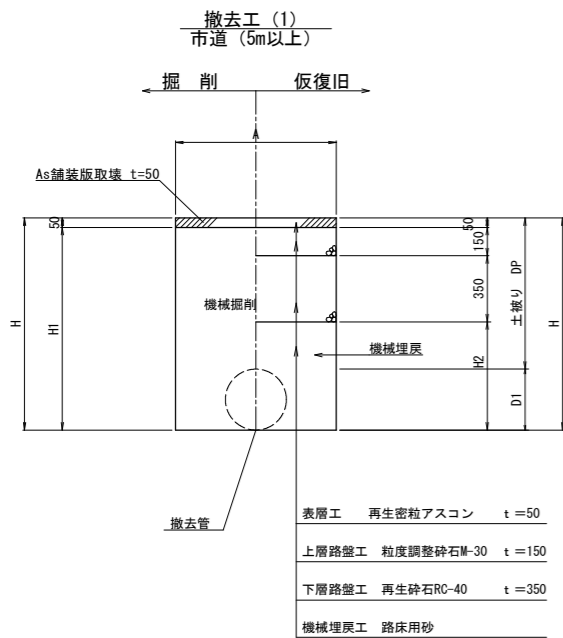
※砕石転圧10cm毎 (1層当り10cm、最終層最大15cm)
 ※埋戻土転圧20cm毎 (1層当り最大20cm)
 ※埋戻土は現場条件(地下水等)により、路床用砂又は同等の改良土を使用する。

設計図

工番	令和6年度 国補県南水新工第5-1号
工事名	配水管布設替工事
工事区間	取手市井野台2丁目7-2番地先~ 井野台1丁目23-5番地先間
図番	5/12 図種 土工図(1) 縮尺 S=図示
管路台帳番号	141168, 141169, 141179
茨城県南水道企業団	

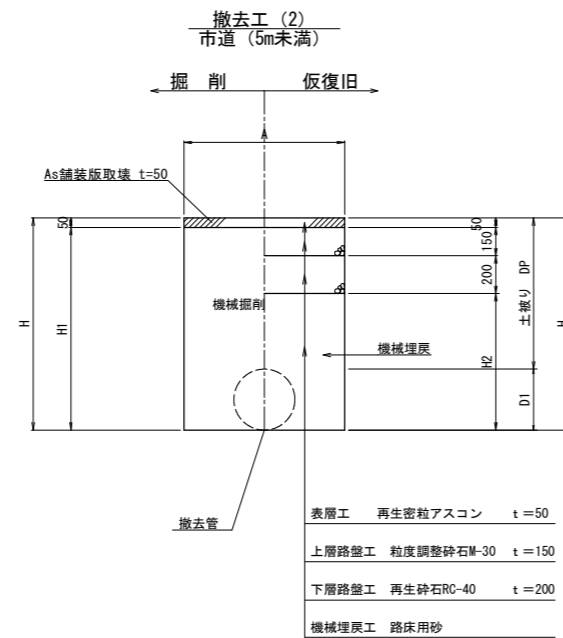
配水管布設及び撤去工仮復旧断面図

S=1:20



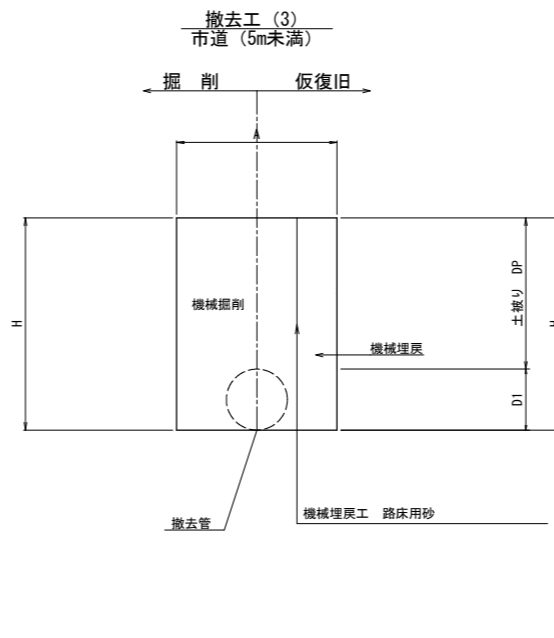
※砕石転圧10cm毎 (1層当り10cm、最終層最大15cm)
 ※埋戻土転圧20cm毎 (1層当り最大20cm)
 ※埋戻土は現場条件(地下水等)により、路床用砂又は同等の良質発生土を使用する。

管種	D1	H	H1	H2	A	備考
ACP φ250 DP=1200	296	1496	1446	946	650	
ACP φ250 DP=1600	296	1896	1846	1346	900	全面
ACP φ250 DP=1700	296	1996	1946	1446	900	全面
DIP φ200 DP=1600	220	1820	1770	1270	900	全面
DIP φ150 DP=1600	169	1769	1719	1219	900	全面
DIP φ75 DP=1200	93	1293	1243	743	600	
SP φ200 DP=3000	216.3	3216	3166	2666	900	全面
SP φ150 DP=2700	165.2	2865	2815	2315	900	全面
HIVP φ50 DP=1200	60	1260	1210	710	600	
HIVP φ40 DP=800	48	848	798	298	600	
HIVP φ40 DP=1260	48	1308	1258	758	600	



※砕石転圧10cm毎 (1層当り10cm、最終層最大15cm)
 ※埋戻土転圧20cm毎 (1層当り最大20cm)
 ※埋戻土は現場条件(地下水等)により、路床用砂又は同等の良質発生土を使用する。

管種	D1	H	H1	H2	A	備考
DIP φ200 DP=1000	220	1220	1170	820	600	
DIP φ200 DP=1900	220	2120	2070	1720	900	全面
DIP φ150 DP=1000	169	1169	1119	769	600	
DIP φ150 DP=1700	169	1869	1819	1469	900	全面
DIP φ75 DP=1200	93	1293	1243	893	600	
SP φ200 DP=1000	216.3	1216	1166	816	600	
SP φ200 DP=3000	216.3	3216	3166	2816	900	全面
SP φ150 DP=1000	165.2	1165	1115	765	600	
SP φ150 DP=2700	165.2	2865	2815	2465	900	全面
HIVP φ50 DP=1100	60	1160	1110	760	600	
HIVP φ50 DP=1200	60	1260	1210	860	600	
HIVP φ40 DP=700	48	748	698	348	600	
HIVP φ40 DP=800	48	848	798	448	600	

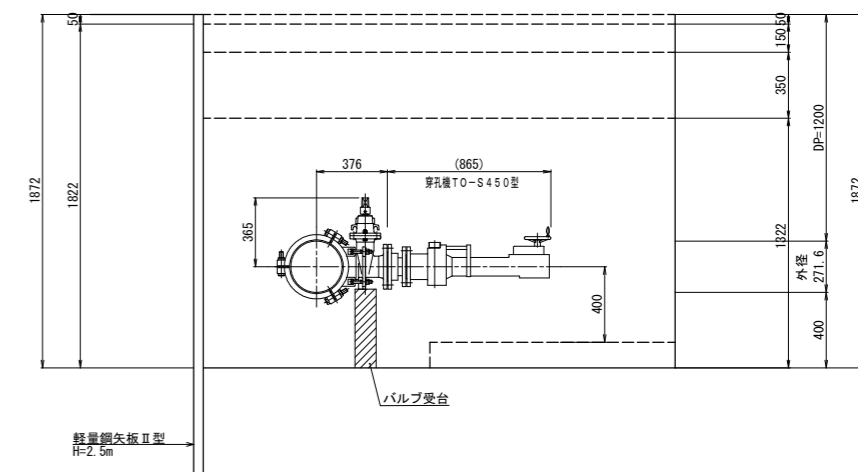
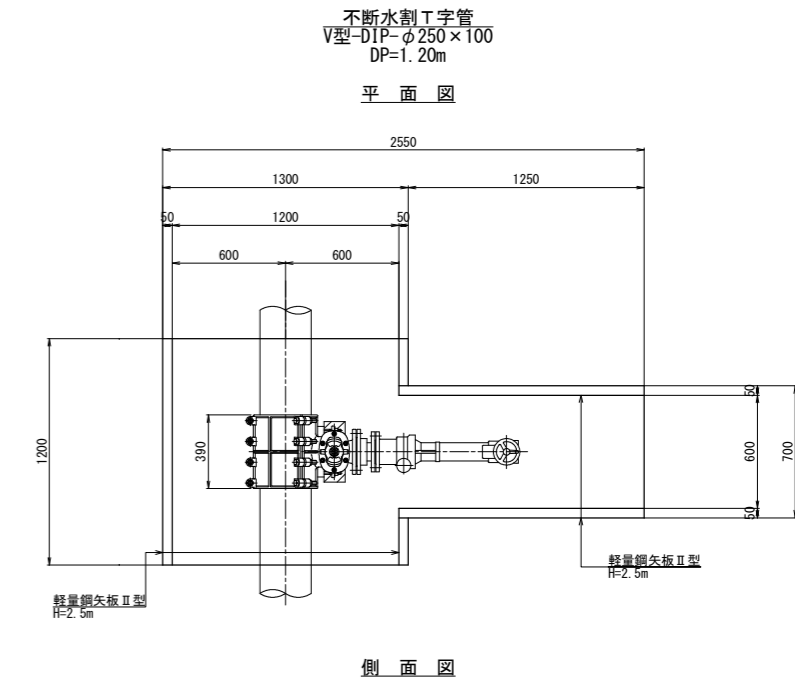


※砕石転圧10cm毎 (1層当り10cm、最終層最大15cm)
 ※埋戻土転圧20cm毎 (1層当り最大20cm)
 ※埋戻土は現場条件(地下水等)により、路床用砂又は同等の良質発生土を使用する。

管種	D1	H	A	備考
DIP φ200 DP=600	220	820	600	
DIP φ150 DP=600	169	769	600	

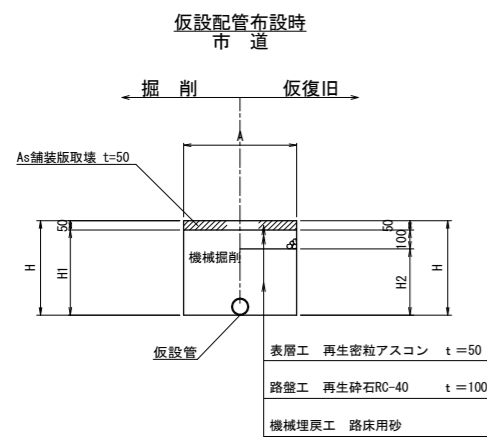
掘削土工図

S-Free



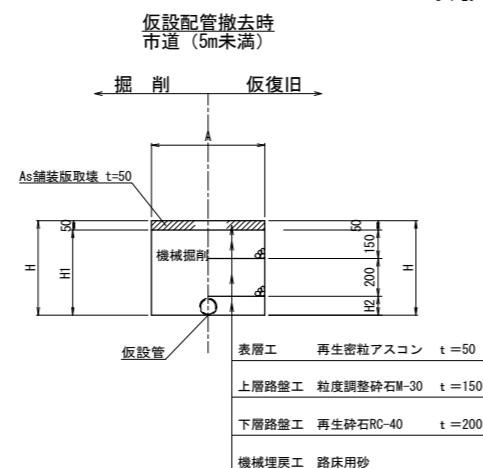
仮設管掘削・仮復旧断面図

S=1:20



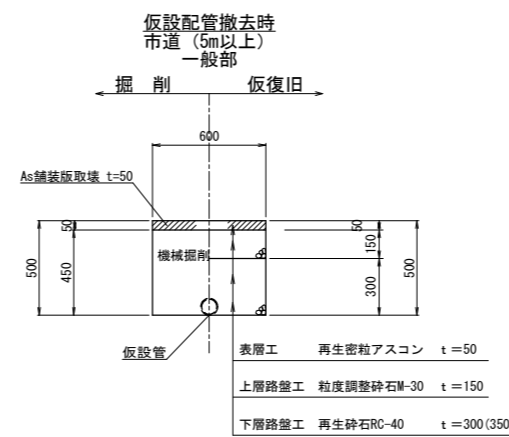
※砕石転圧10cm毎 (1層当り10cm、最終層最大15cm)
 ※埋戻土転圧20cm毎 (1層当り最大20cm)
 ※埋戻土は現場条件(地下水等)により、路床用砂又は同等の改良土を使用する。

管種	H	H1	H2	A	備考
仮設管SUS100、A80A、50A、給水 DP=300	500	450	350	600	
仮設管SUS100A DP=900	1000	950	850	600	



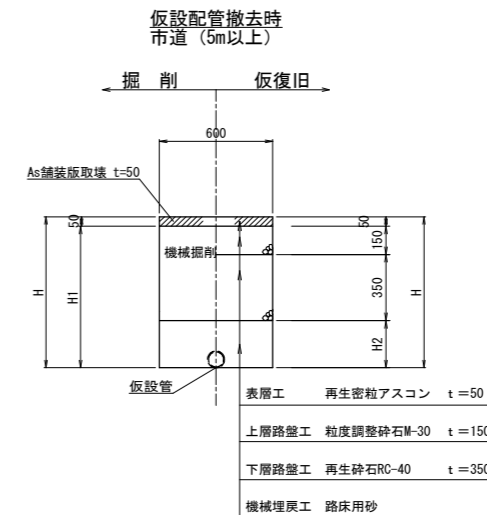
※砕石転圧10cm毎 (1層当り10cm、最終層最大15cm)
 ※埋戻土転圧20cm毎 (1層当り最大20cm)
 ※埋戻土は現場条件(地下水等)により、路床用砂又は同等の改良土を使用する。

管種	H	H1	H2	A	備考
仮設管SUS100、A80A、50A、給水 DP=300	500	450	100	600	
仮設管SUS100A DP=900	1000	950	600	600	



※砕石転圧10cm毎 (1層当り10cm、最終層最大15cm)
 ※埋戻土転圧20cm毎 (1層当り最大20cm)

管種	H	H1	H2	A	備考
仮設管SUS100A DP=900	1000	950	450	600	



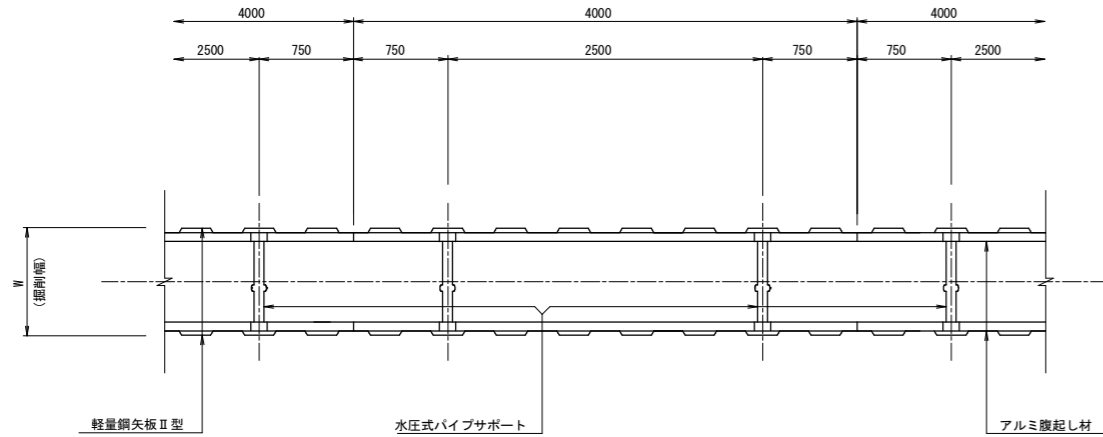
※砕石転圧10cm毎 (1層当り10cm、最終層最大15cm)
 ※埋戻土転圧20cm毎 (1層当り最大20cm)
 ※埋戻土は現場条件(地下水等)により、路床用砂又は同等の改良土を使用する。

設計図

工番	令和6年度 国補県南水新工第5-1号
工事名	配水管布設替工事
工事区間	取手市井野台2丁目7-2番地先～井野台1丁目23-5番地先間
図番	6/12 図種 土工図(2) 縮尺 S=図示
管路台帳番号	141168, 141169, 141179
茨城県南水道企業団	

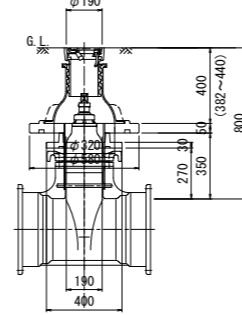
土留標準図 S=Free
(軽量鋼矢板・軽量金属支保工)

平面図

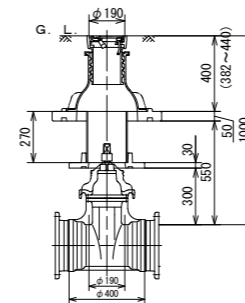


仕切弁筐設置図 S=Free

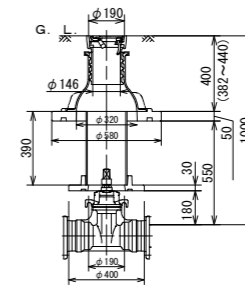
県南型制水弁筐A
DIP(GX)φ300
DP=0.80m



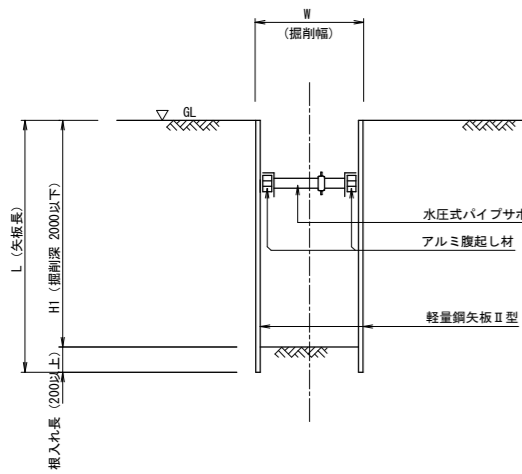
県南型制水弁筐B
DIP(GX)φ200
DP=1.00m



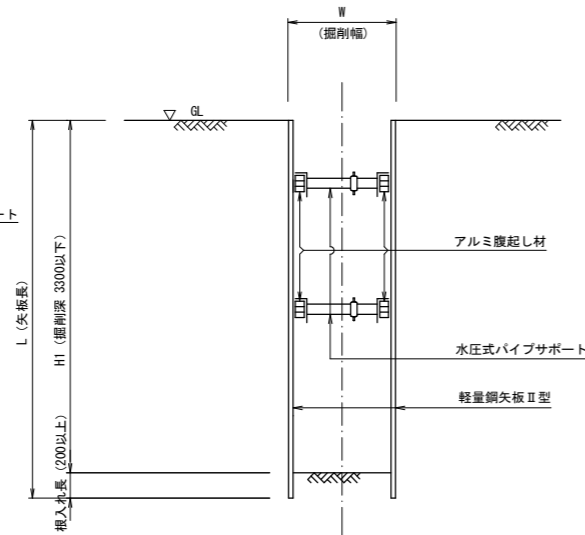
県南型制水弁筐C
DIP(GX)φ100
DP=1.00m



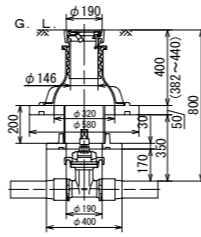
断面図 (支保工1段)



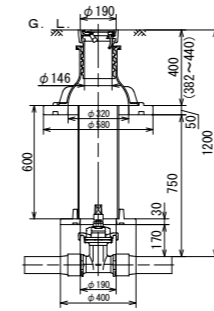
断面図 (支保工2段)



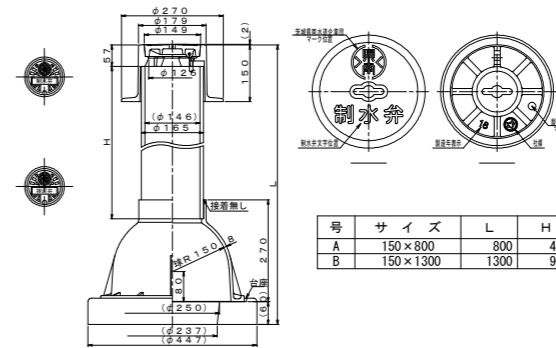
県南型制水弁筐B
HPPEφ75
DP=0.80m



県南型制水弁筐D
HPPEφ75
DP=1.20m



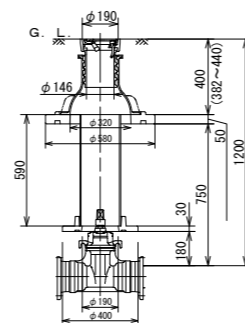
県南型ビニール制水弁筐
HPPEφ50




掘削深と矢板長・支保工段数

掘削深 H1 (m)	矢板長 [軽量鋼矢板] L (m)	支保工段数 [金属支保工] (段)
H1 ≤ 1.8	2.0	1
1.8 < H1 ≤ 2.0	2.5	1
2.0 < H1 ≤ 2.3	2.5	2
2.3 < H1 ≤ 2.8	3.0	2
2.8 < H1 ≤ 3.3	3.5	2

県南型制水弁筐D
不断水割丁字管φ250×100
DP=1.20m

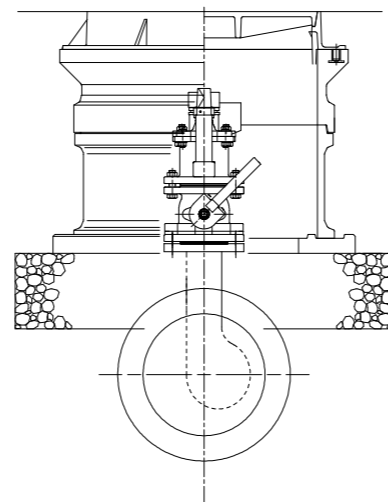
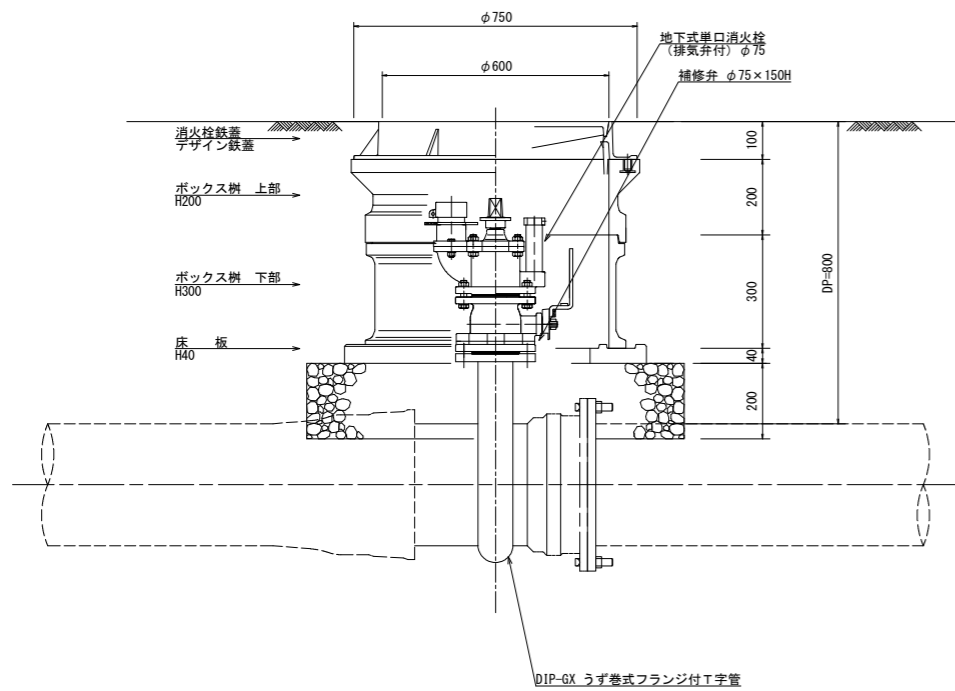
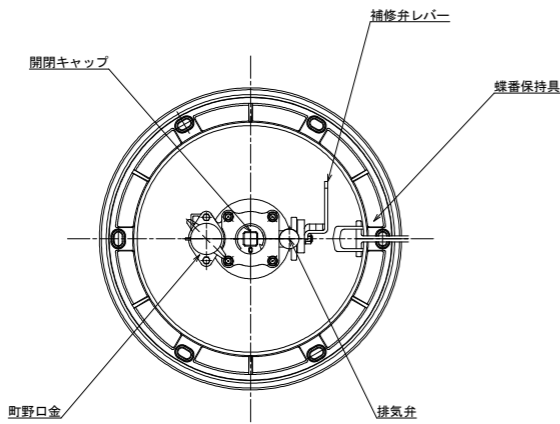
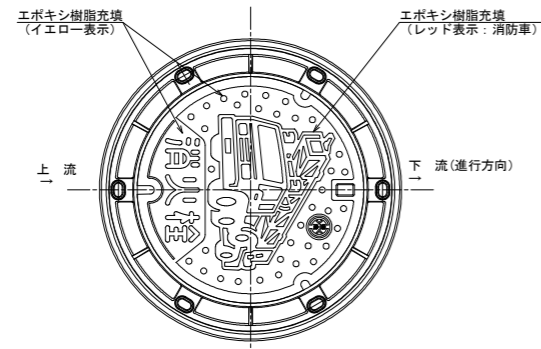


設計図

工番	令和6年度 国補県南水新工第5-1号
工事名	配水管布設替工事
工事区間	取手市井野台2丁目7-2番地先～井野台1丁目23-5番地先間
図番	7/12 図種 土留標準図 仕切弁設置図 縮尺 S=図示
管路台帳番号	141168, 141169, 141179
 茨城県南水道企業団	

消火栓室設置図 S=Free

DIP (GX) DP=800

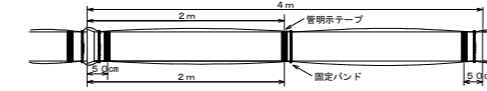


管明示テープエ・スリーブ被覆工 S=FREE

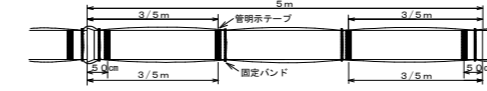
S=FREE

管明示テープエ・スリーブ被覆工

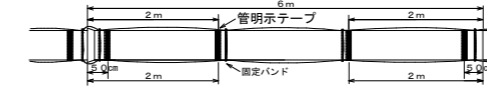
①管長4.0m/本 (DIPφ75~100)



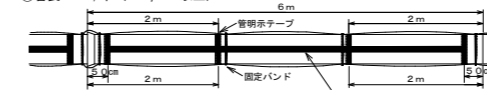
②管長5.0m/本 (DIPφ150~250)



①管長6.0m/本 (DIPφ300~350)



②管長6.0m/本 (DIPφ400以上)



(1) テープ間隔・貼付方法

- ① 3箇所/本 管の両端から50cmの位置と中間1箇所
- ②③ 4箇所/本 管の両端から50cmの位置と中間2箇所
- ④ 管軸方向に管頂部全体(天端明示)
- ④ 4箇所/本 管の両端から50cmの位置と中間2箇所
- 特殊管で①、②に該当しない場合は、テープの間隔が2m以上にならないよう箇所を増やすこと
- 胴巻きテープは1周半巻とする

(2) スリーブ施工方法

固定バンド

- ① 3箇所/本 管の両端から継手を越えた位置と中間1箇所
- ②③④ 4箇所/本 管の両端から継手を越えた位置と中間2箇所
- ※ 特殊管で①、②に該当しない場合は、バンドの間隔が2m以上にならないよう箇所を増やすこと

(3) テープの仕様

- 材質：事業体名入りエコポリテープ
- 表示及び色：青地/白文字(名入・2段)
- 巾及び厚さ：巾30mm 厚さ0.18mm
- 表示内容

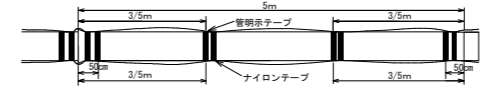
茨城県南水道企業団
茨城県南水道企業団

(4) スリーブ・バンドの仕様

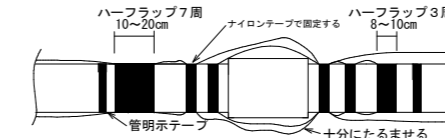
- 規格：DIP JWVA K156 水道用ダクタイル鑄鉄管用ポリエチレンスリーブ

管明示テープエ・浸透防止スリーブ被覆工

管長5.0m/本 (HPPEφ50以上)

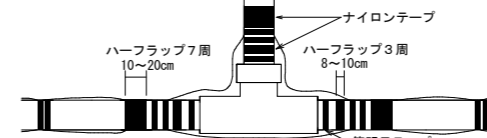


継手部分詳細

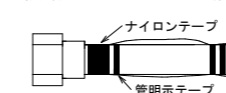


分岐部スリーブ被覆工

HPPEφ50以上



給水管用Sプロテクトスリーブ端部処理



(1) テープ間隔・貼付方法

- 4箇所/本 管の両端から50cmの位置と中間2箇所
- 特殊管で①に該当しない場合は、テープの間隔が2m以上にならないよう箇所を増やすこと
- 胴巻きテープは1周半巻とする

(2) 浸透防止スリーブ施工方法

- 施工は、別紙施工要領書による
- Sプロテクト用ナイロンテープ
- 直管部
スリーブ固定：4箇所/本 管の両端から継手を越えた位置と中間2箇所
下側：スリーブの端をハーフラップ3周
上側：スリーブの端をハーフラップ7周
- 分岐部
スリーブ固定：6箇所/本 スリーブの両端手前の位置
下側(直管用スリーブ側)：スリーブの端をハーフラップ3周
上側(分岐スリーブ側)：スリーブの端をハーフラップ7周

(3) テープの仕様

- 管明示テープ
- 材質：事業体名入りエコポリテープ
- 表示及び色：青地/白文字(名入・2段)
- 巾及び厚さ：巾30mm 厚さ0.18mm
- 表示内容

茨城県南水道企業団
茨城県南水道企業団

②Sプロテクト用ナイロンテープ

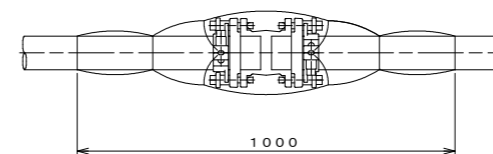
- 材質：事業体名入りナイロンテープ
- 表示及び色：青地/白文字(名入・3段)
- 巾及び厚さ：巾50mm 厚さ0.1mm
- 表示内容

茨城県南水道企業団
茨城県南水道企業団

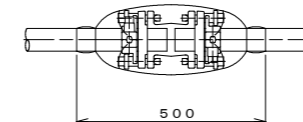
(4) スリーブの仕様

- 規格：Sプロテクトスリーブ

VS・VC・VAジョイント (φ150~75)



VS・VC・VAジョイント (φ50、φ40)



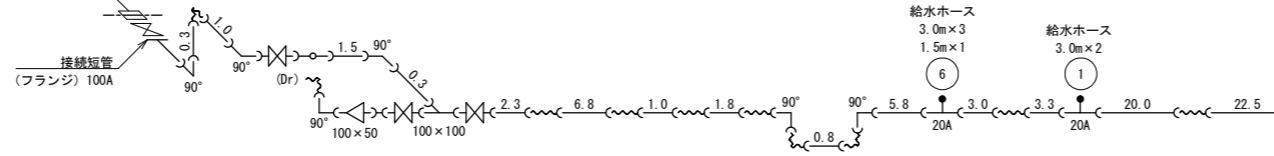
設計図

工番	令和6年度 国補県南水新工第5-1号
工事名	配水管布設替工事
工事区間	取手市井野台2丁目7-2番地先~井野台1丁目23-5番地先間
図番	B/12
図種	消火栓設置図 標準図 縮尺 S=図示
管路台帳番号	141168, 141169, 141179
茨城県南水道企業団	

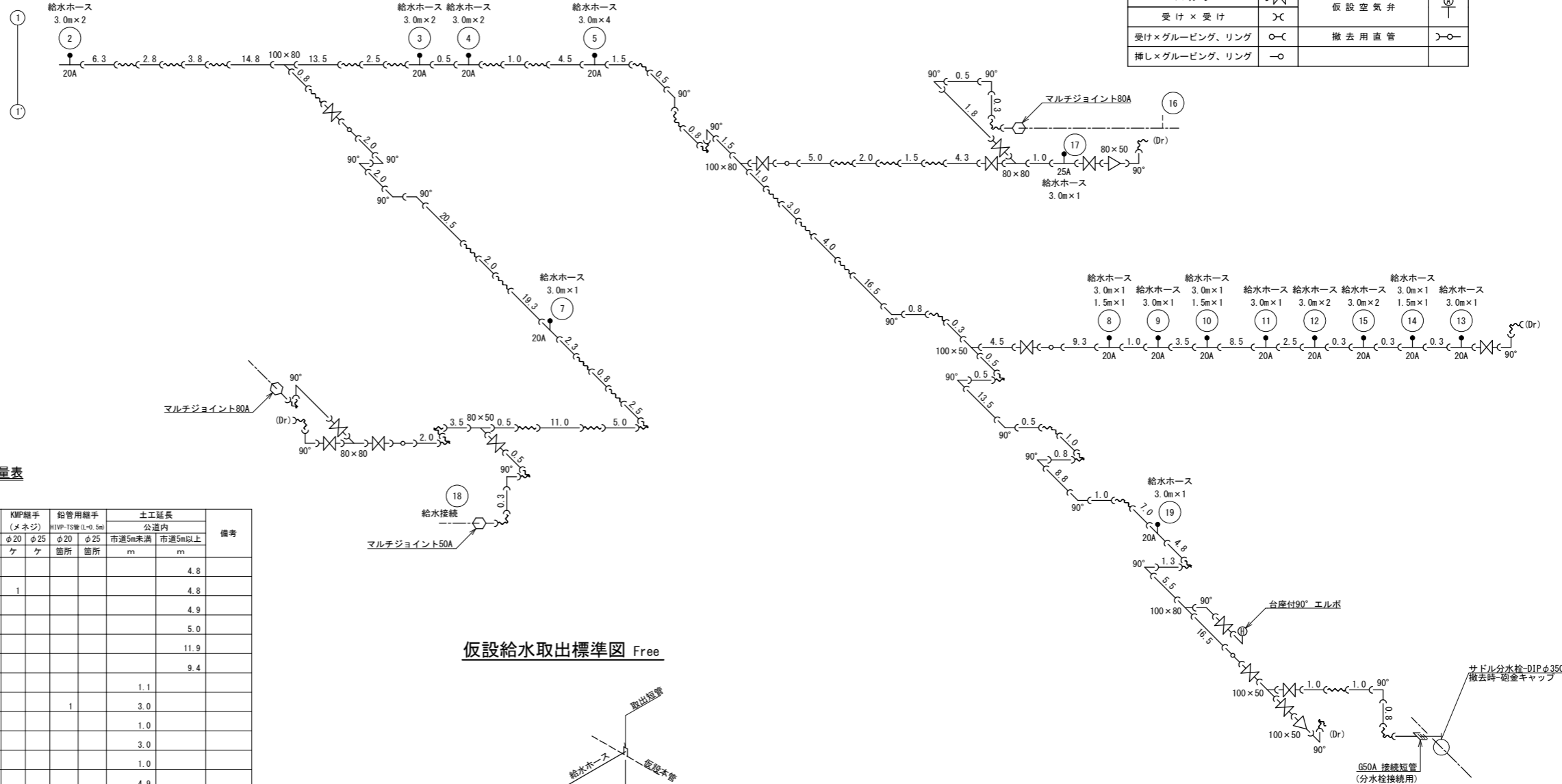
仮設配管図 S-FREE

G型100A・80A・50A

不断水割T字管 V型DIPφ250×100
標準製水弁箱D
撤去時フランジ蓋



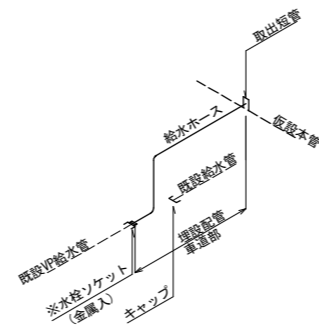
資材名称	記号	資材名称	記号
直管	—	レジュースー	⊥
フレキ管	〰	取り出し短管	⊥
エルボ	└	仮設消火栓	⊕
チーズ	└	仮設空気弁	⊕
バルブ	⊕	撤去用直管	⊥
受け×受け	⊕		
受け×グルーピング、リング	⊕		
押し×グルーピング、リング	⊕		



仮設給水管土工数量表
(布設・撤去)

対象番号	氏名	控番号	既設給水管	接続方法	給水栓ソケット			KMP継手 (メネジ)		給管用継手		土工延長		備考
					φ20	φ25	φ20×13	φ20	φ25	φ20	φ25	市道5m未満	市道5m以上	
1			HIVPφ20	公道内	1									4.8
2			PEPφ20	公道内				1						4.8
3			HIVPφ20	公道内	1									4.9
4			HIVPφ20	公道内	1									5.0
5			HIVPφ20	公道内	1									11.9
6			HIVPφ20	公道内	1									9.4
7			HIVPφ20	公道内	1								1.1	
8			LPφ20	公道内						1			3.0	
9			HIVPφ20	公道内	1								1.0	
10			HIVPφ20	公道内	1								3.0	
11			HIVPφ20	公道内	1								1.0	
12			HIVPφ20	公道内	1								4.9	
13			HIVPφ20	公道内	1								2.2	
14			PEPφ20	公道内				1					3.3	
15			HIVPφ20	公道内	1								5.1	
16			HIVPφ40	公道内										既設本管接続
17			LPφ25	公道内						1			2.1	
18			HIVPφ50	公道内									2.1	
19			HIVPφ20	公道内	1									2.6
合計					13			2		1	1		28.8	43.4

仮設給水取出標準図 Free



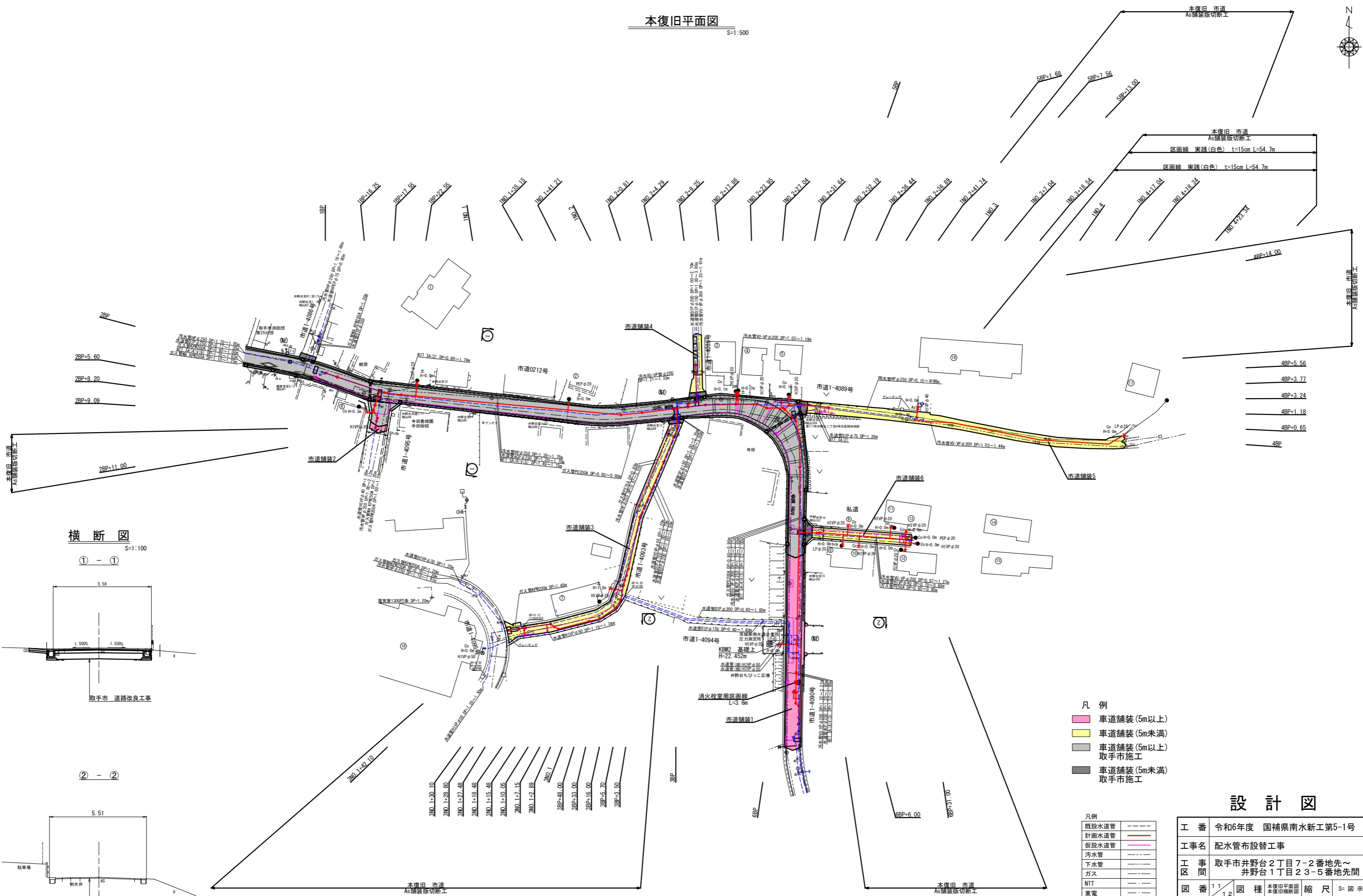
※既設管φ13の場合
水栓ソケットφ20×13
※既設管PEPの場合
KMP継手(鋼管用メネジ)
※既設管LPの場合
水栓ソケット
HIVPφ20×13
給管用異径ソケット

設計図

工番	令和6年度 国補県南水新工第5-1号
工事名	配水管布設替工事
工事区間	取手市井野台2丁目7-2番地先～井野台1丁目23-5番地先間
図番	10/12
図種	仮設配管図 縮尺 S= 図示
管路台帳番号	141168, 141169, 141179
茨城県南水道企業団	

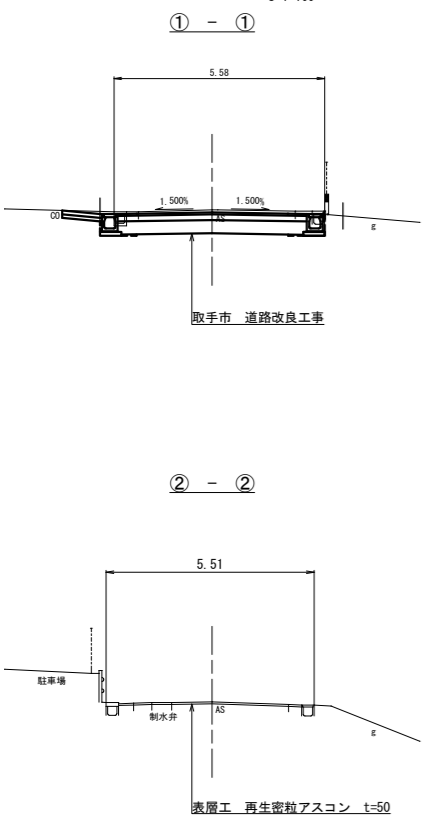
本復旧平面図

S=1:500



横断図

S=1:100



- 凡例
- 車道舗装 (5m以上)
 - 車道舗装 (5m未満)
 - 車道舗装 (5m以上)
 - 取手市施工
 - 車道舗装 (5m未満)
 - 取手市施工

- 凡例
- 既設水道管
 - 計画水道管
 - 仮設水道管
 - 汚水管
 - 下水管
 - ガス
 - NTT
 - 東電
 - 不明管

設計図

工番	令和6年度 国補県南水新工第5-1号
工事名	配水管布設替工事
工事区間	取手市井野台2丁目7-2番地先～井野台1丁目23-5番地先間
図番	1/12
図種	本復旧平面図 本復旧横断図
縮尺	S= 図示
管路台帳番号	141168, 141169, 141179

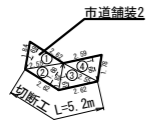
地下埋設物の位置は、おむねの位置を示したものであり
工事の際は管理者と協議及び現地確認の上、施工すること。

求積図

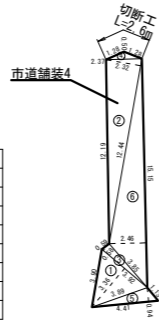
S=1:250



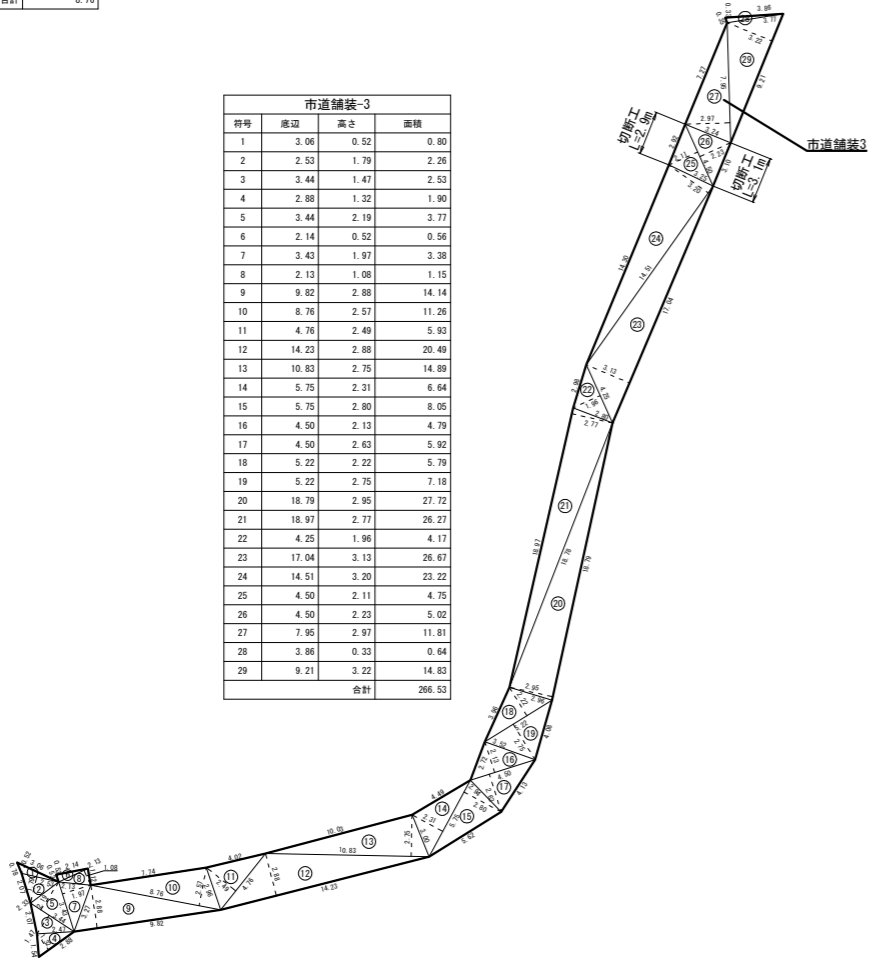
符号	底辺	高さ	面積
1	2.62	1.69	2.21
2	2.62	1.68	2.20
3	2.62	1.68	2.20
4	2.59	1.66	2.15
合計			8.76



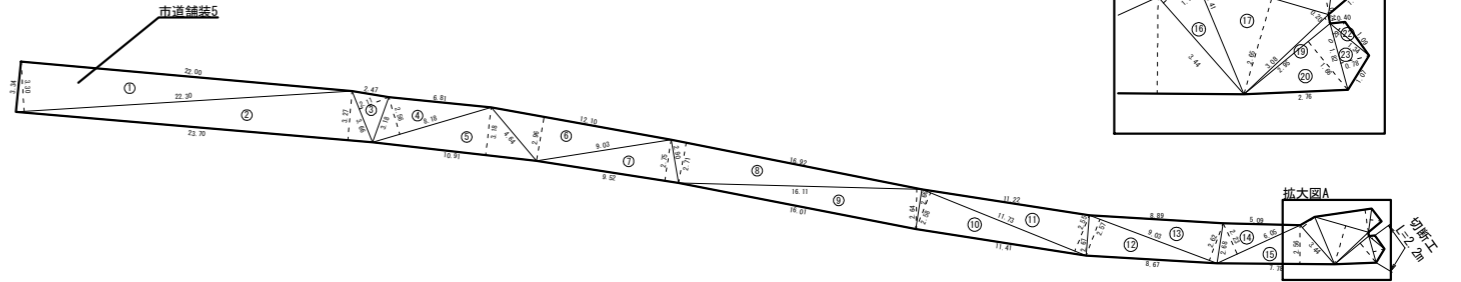
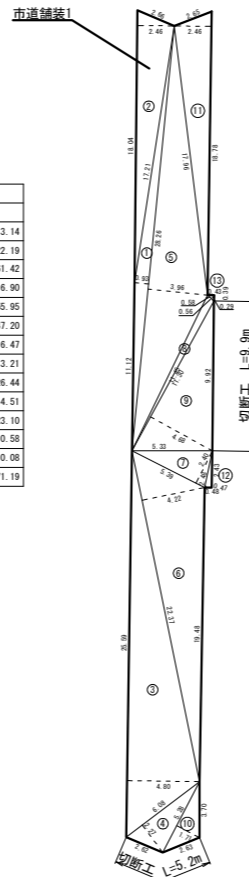
符号	底辺	高さ	面積
1	3.92	3.36	6.59
2	12.44	2.32	14.43
3	3.92	0.58	1.14
4	2.37	0.50	0.59
5	4.41	0.94	2.07
6	15.15	2.46	18.63
合計			43.45



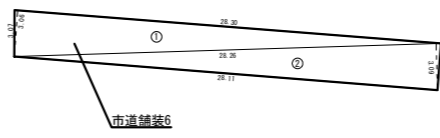
符号	底辺	高さ	面積
1	3.06	0.52	0.80
2	2.53	1.79	2.26
3	3.44	1.47	2.53
4	2.88	1.32	1.90
5	3.44	2.19	3.77
6	2.14	0.52	0.56
7	3.43	1.97	3.38
8	2.13	1.08	1.15
9	9.82	2.88	14.14
10	8.76	2.57	11.26
11	4.76	2.49	5.93
12	14.23	2.88	20.49
13	10.83	2.75	14.89
14	5.75	2.31	6.64
15	5.75	2.80	8.05
16	4.50	2.13	4.79
17	4.50	2.63	5.92
18	5.22	2.22	5.79
19	5.22	2.75	7.18
20	18.79	2.95	27.72
21	18.97	2.77	26.27
22	4.25	1.96	4.17
23	17.04	3.13	26.67
24	14.51	3.20	23.22
25	4.50	2.11	4.75
26	4.50	2.23	5.02
27	7.95	2.97	11.81
28	3.86	0.33	0.64
29	9.21	3.22	14.83
合計			266.53



符号	底辺	高さ	面積
1	28.26	0.93	13.14
2	18.04	2.46	22.19
3	25.59	4.80	61.42
4	6.08	2.27	6.90
5	28.26	3.96	55.95
6	22.37	4.22	47.20
7	5.39	2.40	6.47
8	11.45	0.56	3.21
9	11.30	4.68	26.44
10	5.28	1.71	4.51
11	18.78	2.46	23.10
12	2.48	0.47	0.58
13	0.58	0.29	0.08
合計			271.19



符号	底辺	高さ	面積
1	28.30	3.06	43.30
2	28.26	3.09	43.66
合計			86.96



符号	底辺	高さ	面積
1	22.30	3.30	36.80
2	23.70	3.27	38.75
3	3.66	2.11	3.86
4	8.18	2.56	10.47
5	10.91	3.18	17.35
6	12.10	2.96	17.91
7	9.52	2.75	13.09
8	16.92	2.71	22.93
9	16.11	2.64	21.27
10	11.73	2.58	15.13
11	11.73	2.55	14.96
12	9.03	2.57	11.60
13	9.03	2.62	11.83
14	6.05	2.23	6.75
15	7.78	2.56	9.96
16	3.44	1.10	1.89
17	3.70	2.65	4.90
18	3.80	1.53	2.91
19	3.08	0.20	0.31
20	2.95	1.66	2.45
21	1.59	0.76	0.60
22	1.34	0.29	0.19
23	1.82	0.78	0.71
合計			266.62

(国補)市道As舗装版切断工 L=5.2+9.9+2.6=17.7m

(国補)本復旧市道 A=271.19+43.45=314.64m²

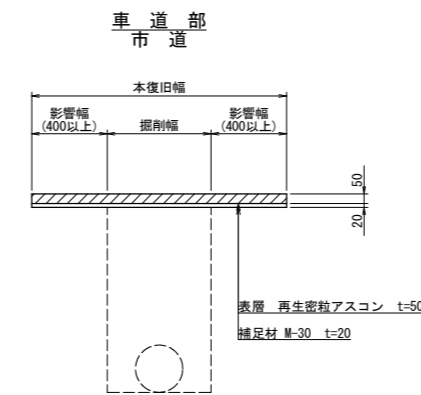
(国補)区画線 実践(白色) t=15cm L=54.7+54.7=109.4m

区画線 実践(黄色) t=15cm L=3.6m

(単独)市道As舗装版切断工 L=5.2+2.9+3.1+2.2=13.4m

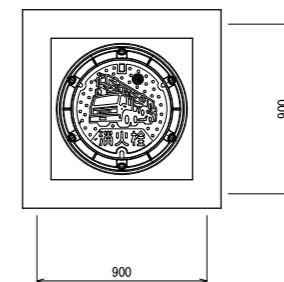
(単独)本復旧市道 A=8.76+266.53+266.62+86.96=628.87m²

本復旧断面図 S=1:20



消火栓室周区画線 S=1:20

実線 W=15cm 黄色



設計図

工番	令和6年度 国補県南水新工第5-1号
工事名	配水管布設替工事
工事区間	取手市井野台2丁目7-2番地先~井野台1丁目23-5番地先間
図番	1/2 1/2 図種 求積図 縮尺 S=図示
管路台帳番号	141168, 141169, 141179
茨城県南水道企業団	