

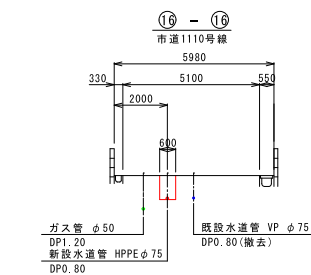
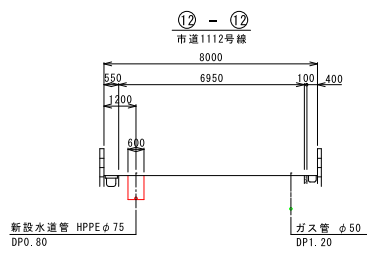
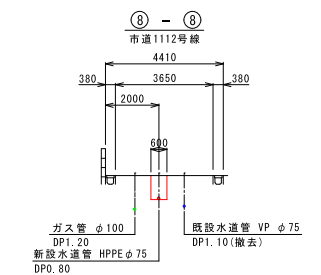
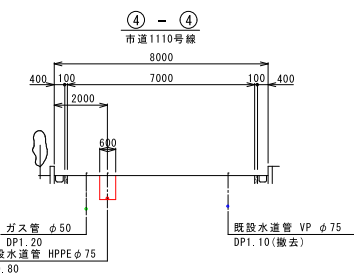
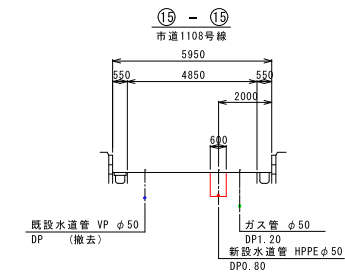
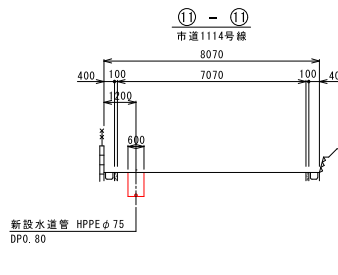
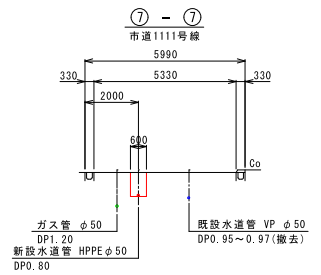
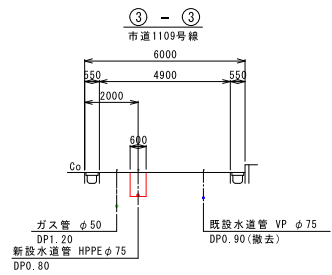
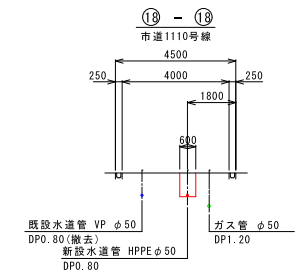
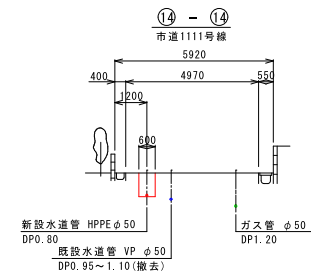
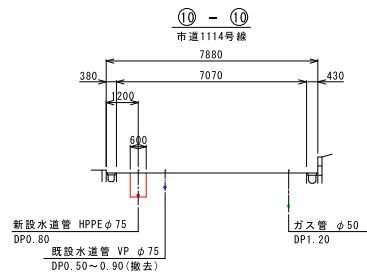
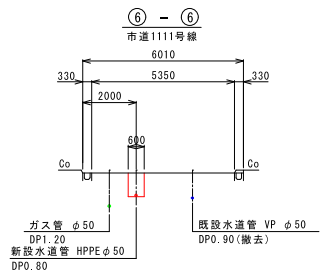
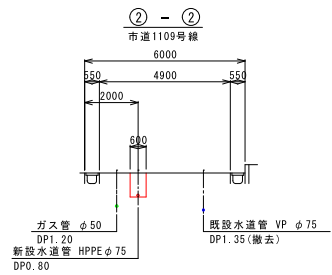
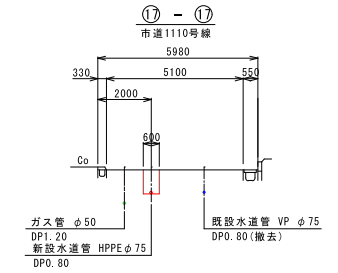
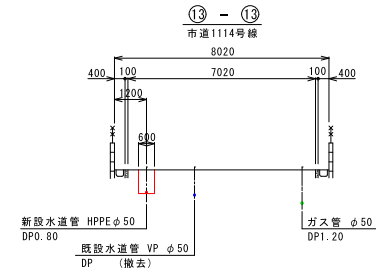
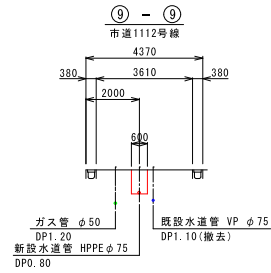
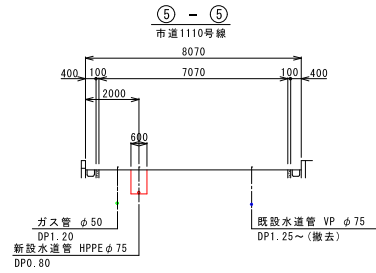
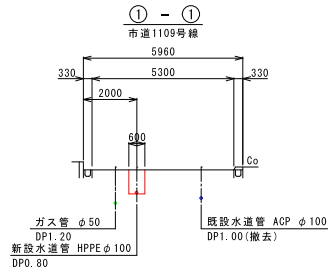
配管平面図(2) S=1:500




- 凡例
- 新設水道管
 - 既設水道管
 - ガス埋設管
 - NIT
 - 下水道(汚水)

工番	令和6年度 県南水新工第5-6号
工事名	配水管布設替工事(1工区)
工事区間	牛久市岡見町960-12番地先～岡見町972-30番地先間
図番	2/13
図種	配管平面図(2)
縮尺	図示
管路台帳番号	121415.121425

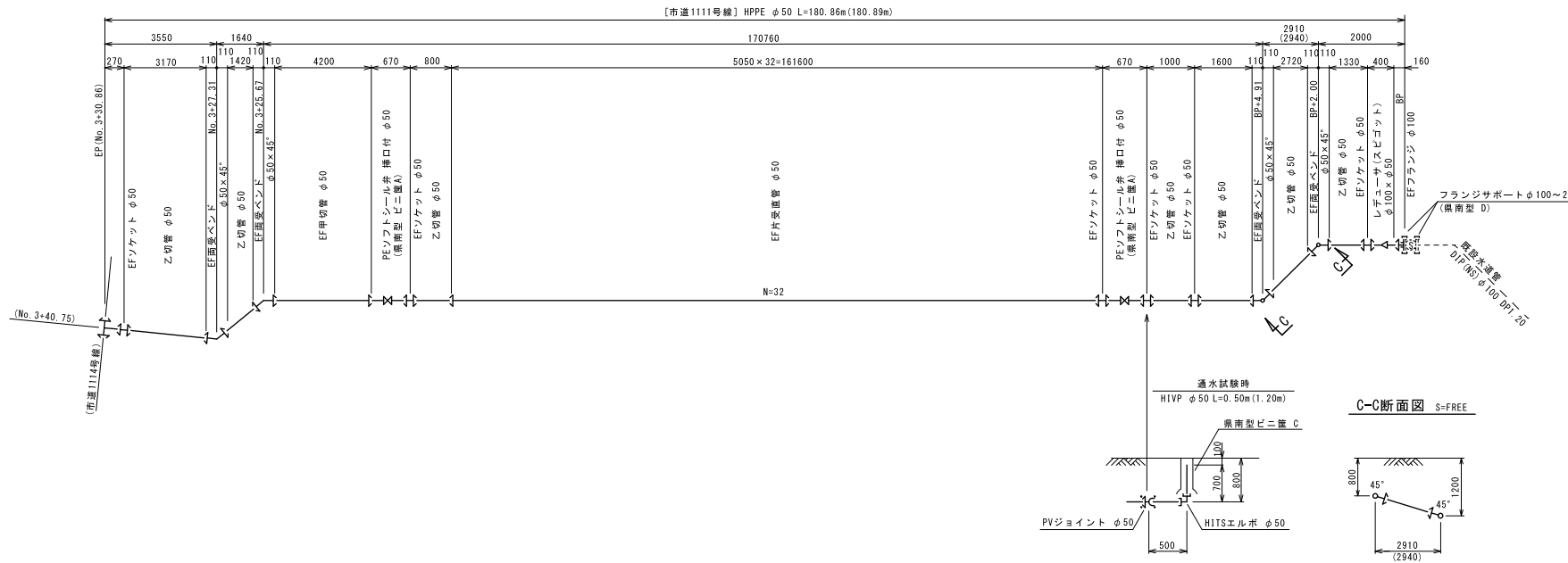
横断図 S=1:100



工番	令和6年度 県南水新工第5-6号
工事名	配水管布設替工事(1工区)
工事区間	牛久市岡見町960-12番地先~岡見町972-30番地先間
図番	3/13
図種	横断図
縮尺	図示
管路台帳番号	121415.121425
 茨城県南水道企業団	

配管詳細図(2) S=FREE

(市道1111号線)

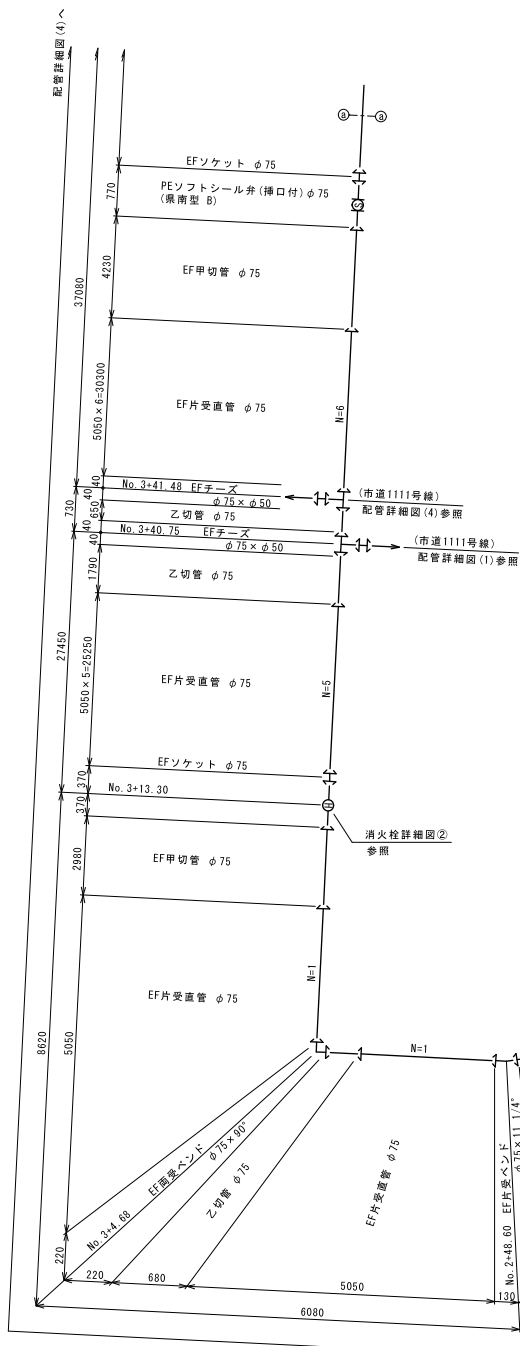


凡例
 EF 継手

工番	令和6年度 県南水新工第5-6号		
工事名	配水管布設替工事(1工区)		
工事区間	牛久市岡見町960-12番地先~岡見町972-30番地先間		
図番	5/13	図種	配管詳細図(2) 縮尺 図示
管路台帳番号	121415.121425		
茨城県南水道企業団			

配管詳細図(3) S=FREE

(市道1103, 1112, 1114号線)

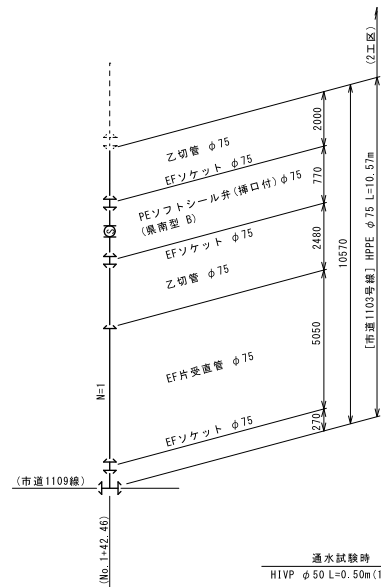


消火栓設置詳細図②

(2ヶ所)

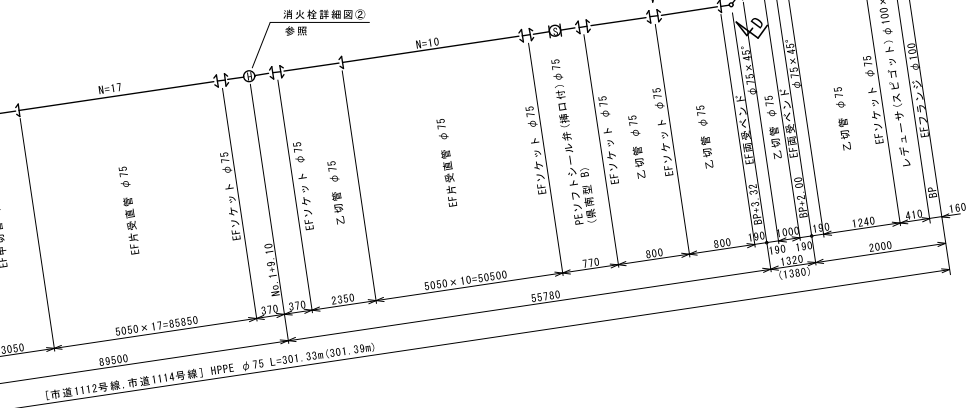
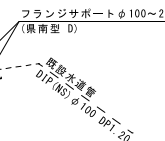
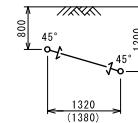
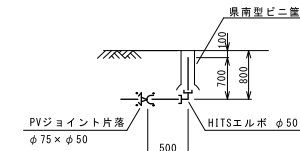


- 地下式埋込消火栓(挿入弁付) φ75
- 補修弁 φ75×H150
- PE挿口付うず巻式F付I字管 φ75×φ75



D-D断面図 S=FREE

通水試験時
HIVP φ50 L=0.50m(1.20m)



凡例
← EF継手

工番	令和6年度 県南水新工第5-6号
工事名	配水管布設替工事(1工区)
工事区間	牛久市岡見町960-12番地先~岡見町972-30番地先間
図番	6/13 図種 配管詳細図(3) 縮尺 図示
管路台帳番号	121415, 121425

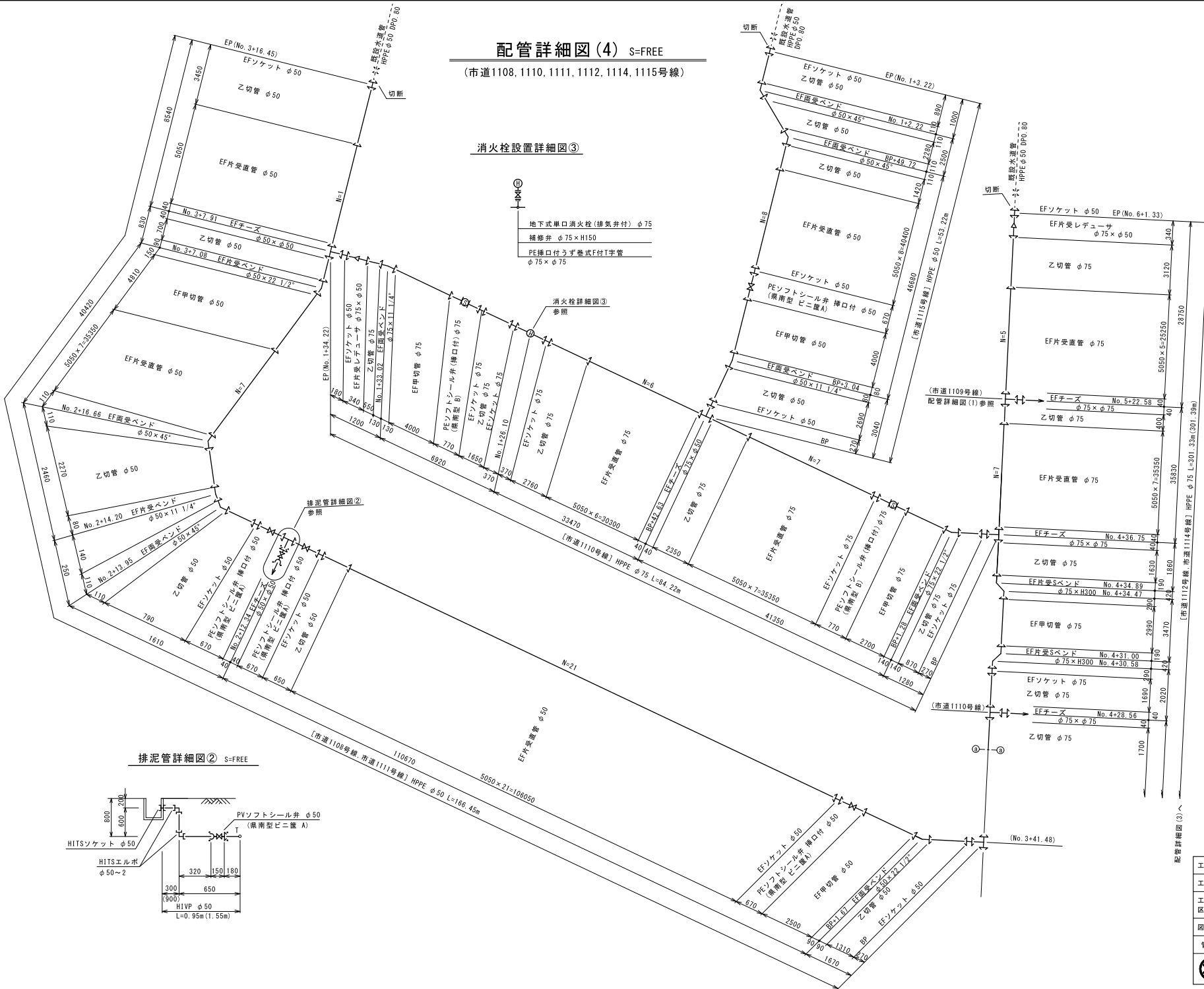
配管詳細図(4) S=FREE

(市道1108, 1110, 1111, 1112, 1114, 1115号線)

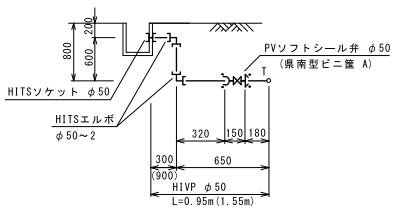
消火栓設置詳細図③

- 地下式単口消火栓(排気弁付) φ75
- 補修弁 φ75×H150
- PE挿口付うず巻式F付T字管 φ75×φ75

消火栓詳細図③参照



排泥管詳細図② S=FREE



凡例
← EF継手

工番	令和6年度 県南水新工第5-6号
工事名	配水管布設替工事(1工区)
工事区間	牛久市岡見町960-12番地先～岡見町972-30番地先間
図番	7/13 図種 配管詳細図(4) 縮尺 図示
管路台帳番号	121415, 121425

給水管平面図 S=1:500



- 凡例
- 新設水道管
 - 既設水道管
 - ガス埋設管
 - NIT
 - 下水道(汚水)

工番	令和6年度 県南水新工第5-6号
工事名	配水管布設替工事(1工区)
工事区間	牛久市岡見町960-12番地先～岡見町972-30番地先間
図番	8/13
図種	給水管平面図(2)
縮尺	図示
管路台帳番号	121415, 121425

本設給水一覧表 (1)

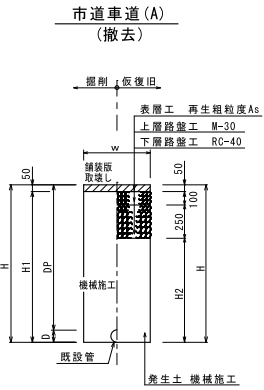
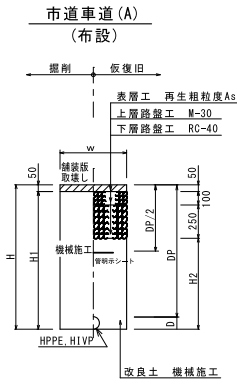
番号	タイプ	氏名	水栓番号	配水管口径	量水器口径	取出管口径	計*1分分枠 (PE継手付)		PEP		H1VP		KMP00* ロングパイプ		KMPカット	塩ビ変換継手	エヌJ		ソムリク* 止水栓	止水栓SSB	HITS244*		HITSリット		HITS 異径リット		メーコン (H1用)袋カット付		公算部(L1)			宅地部(L2)			高低差 H1	U字溝									
							HPPE用φ50×	HPPE用φ75×	φ20	φ25	φ13	φ20	φ25	φ20			φ25	φ20			φ25	φ20	φ25	φ13	φ20	φ25	φ13	φ20	φ25	φ20	φ25	AS(L)	AS(A)	計			土	As	Co	タイル	計	H1	U字溝		
1	B			P50	φ25	φ25	1		5.4		0.5		1				1			1		2		2				1	3.4		3.4		1.5	1.5	0.4	0.6									
2	A			P50	-	φ20	1		6.2				1						1		1									3.4	3.4	1.5			1.5	0.7	0.6								
3	A			P50	-	φ20	1		6.4				1						1		1									3.4	3.4	1.5			1.5	0.9	0.6								
4	A			P50	φ20	φ25		1	5.0		0.5			1				1		1					1	1				2.8	2.8	1.0	0.9		1.9	0.4	0.4								
5	A			P50	-	φ20	1		5.0					1						1		1								1.5	1.5	1.5			1.5	1.4	0.6								
6	B			P50	φ13	φ20	1		7.8		1.0			1					1		1	2			1	1				4.3	4.3	2.2			2.2	1.7	0.6								
7	B			P50	φ20	φ20	1		7.0		0.5			1					1		1	2			2	2		1		4.2	4.2	1.2			1.2	1.5	0.6								
8	A			P50	-	φ20	1		7.2					1						1		1								4.2	4.2	1.0			1.0	1.4	0.6								
9	B			P50	φ13	φ20	1		7.2		1.0			1					1		1	2			1	1		1		4.2	4.2	2.1			2.1	1.3	0.6								
10	A			P50	φ20	φ20	1		7.1		0.5			1					1		1	2			2					4.2	4.2	1.5			1.5	1.3	0.6								
11	B			P50	φ20	φ20	1		2.5		1.0			1					1		1	2			2	2		1		0.8	0.8		1.9		1.9	0.4	0.4								
12	B			P50	φ20	φ20	1		2.9		0.5			1					1		1	2			2	2		1		0.8	0.8		1.4		1.4	0.8	0.4								
13	A			P50	φ20	φ20	1		1.9		0.5			1					1		1	2			2	2				0.8	0.8		0.8		0.8	0.4	0.4								
14	A			P50	φ13	φ20	1		2.5		0.5			1					1		1	2			1	1				0.8	0.8		1.4		1.4	0.4	0.4								
15	A			P50	φ20	φ20	1		2.4		0.5			1					1		1	2			2	2				0.8	0.8		1.3		1.3	0.4	0.4								
16	D			P50	φ20	φ20	1		0.8						1															0.8	0.8														
17	A			P50	-	φ20	1		2.6					1						1		1								0.8	0.8		1.0		1.0	0.4	0.4								
18	D			P50	φ20	φ25		1		0.8					1															0.8	0.8														
19	A			P75	φ20	φ20		1	2.9		0.5			1					1		1	2			2	2				1.7	1.7	1.0			1.0	0.4	0.3								
20	A			P75	φ20	φ20		1	3.4		1.0			1					1		1	2			2	2				1.7	1.7	0.6	1.4		2.0	0.4	0.3								
21	B			P75	φ20	φ20		1	3.1		0.5			1					1		1	2			2	2		1		1.7	1.7	1.0			1.0	0.6	0.3								
22	B			P75	φ20	φ20		1	3.7		0.5			1					1		1	2			2	2		1		1.7	1.7	1.6			1.6	0.6	0.3								
23	A			P75	φ20	φ20		1	2.9		0.5			1					1		1	2			2	2				1.7	1.7	0.8			0.8	0.6	0.3								
24	A			P75	φ20	φ25		1	2.8		0.5			1					1		1	2			1	1				1.7	1.7	0.7			0.7	0.6	0.3								
25	A			P75	φ20	φ25		1	4.4		0.5			1					1		1	2			1	1				3.2	3.2	0.8			0.8	0.6	0.3								
26	A			P75	-	φ20		1	6.5					1						1		1								3.5	3.5	1.0			1.0	1.4	0.6								
27	B			P50	φ20	φ20	1		2.4		0.5			1					1		1	2			2	2		1		0.6	0.6	1.2			1.2	0.8	0.3								
28	A			P50	φ20	φ20	1		3.5		0.5			1					1		1	2			2	2				2.5	2.5	0.6			0.6	0.6	0.3								
29	A			P50	-	φ20	1		4.8					1						1		1								1.5	1.5	1.5			1.5	1.5	0.3								
30	A			P50	φ20	φ20	1		4.4		0.5			1					1		1	2			2	2				1.5	1.5	1.5			1.5	1.6	0.3								
31	A			P50	φ20	φ20	1		3.2		0.5			1					1		1	2			2	2			0.8	1.5	0.5	0.8		1.3	0.6	0.3									
32	B			P75	φ20	φ20		1	2.7		0.5			1					1		1	2			2	2		1		0.5	0.5	1.4			1.4	0.8	0.5								
33	A			P75	φ20	φ20		1	2.3		0.5			1					1		1	2			2	2			0.6	0.7	0.7			0.6	1.0	0.5									
34	A			P75	φ20	φ20		1	2.5		0.5			1					1		1	2			2	2				0.7	0.7	0.5			0.5	1.3	0.5								
35	D			P75	-	φ20		1	0.7						1															0.7	0.7														
36	A			P75	φ20	φ20		1	2.5		1.0			1					1		1	2			2	2				0.7	0.7		1.9		1.9	0.4	0.5								
37	A			P75	φ20	φ20		1	2.7		1.0			1					1		1	2			2	2				0.7	0.7		2.0		2.0	0.4	0.6								
38	D			P75	φ20	φ20		1	0.8						1															0.8	0.8														
39	A			P75	φ20	φ20		1	5.5		0.5			1					1		1	2			2	2				3.7	3.7	0.5	1.0		1.5	0.4	0.4								
40	A			P75	φ20	φ20		1	6.3		0.5			1					1		1	2			2	2				3.5	3.5	0.9			0.9	1.8	0.6								
41	B			P75	φ13	φ20		1	6.6		1.0			1					1		1	2			1	1				3.5	3.5	2.0			2.0	1.5	0.6								
42	A			P75	φ20	φ20		1	5.5		0.5			1					1		1	2			2	2				3.5	3.5		1.1	0.4	1.5	0.4	0.6								
43	A			P75	φ20	φ20		1	4.9		0.5			1					1		1	2			2	2				3.5	3.5		0.9		0.9	0.4	0.6								
44	D			P75	φ20	φ25		1	3.5						1															3.5	3.5														
45	A			P75	φ20	φ25		1	6.0		0.5			1					1		1	2			1	1				3.5	3.5	1.2			1.2	1.2	0.6								
46	A			P75	φ20	φ20		1	5.3		0.5			1					1		1	2			2	2				3.4	3.4	1.0			1.0	0.8	0.6								
47	A			P75	φ20	φ25		1	6.1		0.5			1					1		1	2			1	1				3.7	3.7	1.6			1.6	1.0	0.3								
48	D			P75	φ20	φ25		1	3.7						1															3.7	3.7														
49	A			P75	φ20	φ20		1	4.8		0.5			1					1		1	2			2	2				3.7	3.7		0.9		0.9	0.4	0.3								
50	A			P75	φ25	φ25		1	4.6		0.5			1					1		1	1			2	2				3.7	3.7		0.7		0.7	0.4	0.3								
小計							20	3	20	7	163.4	42.3	3.5	17.5	1.0	37	7	3	3	30	7	37	7	44	8	62	4	4	56	5	4	5	3	7	1	114.2		114.2	35.4		20.1	1.8	57.3	36.3	19.9

工番	令和6年度 県南水新工第5-6号
工事名	配水管布設替工事(1工区)
工事区	牛久市岡見町960-12番地先~岡見町972-30番地先間
図番	9 13
図種	本設給水 二覽表(1)
管路台帳番号	縮尺 図示 121415.121425
 茨城県南水道企業団	

本設給水一覽表(2)

番号	階	氏名	水栓番号	配水栓 口径	量水器 口径	取出口 口径	P1 4分水栓 (PE継手付)		P1 4分水栓 (HPPE用φ75×)		PEP		H1VP		KMP90° ロク'ベント'		KMP70°		塩ビ変換継手		53SJ		レタリング 止水栓		止水栓 SSB		HITS66°			HITS70°			HITS 異径70°		ノーパエレン (H用)給付付				公道部(L1)			宅地部(L2)					高低差			
							φ20	φ25	φ20	φ25	φ20	φ25	φ13	φ25	φ20	φ25	φ20	φ25	φ20	φ25	φ20	φ25	φ20	φ25	φ13	φ25	φ20	φ25	φ20	φ25	φ13	φ20	φ25	φ20	φ25	φ20	φ25	φ13	φ20	φ25	AS(L)	AS(A)	計		土	As	Co	タイル	計	HI
							m	m	m	m	m	m	m	m	m	m	m	m	m	m	m	m	m	m	m	m	m	m	m	m	m	m	m	m	m	m	m	m	m	m	m	m	m	m	m	m	m	m	m	
51	B			P75	φ20	φ20		1		6.0			1.0		1						1		1			2			2							3.7		3.7					2.6		2.6	0.4				
52	A			P75	φ25	φ25			1	5.4			1.0		1							1		1			2			2						3.7		3.7	0.7	0.5	0.8			2.0	0.4					
53	D			P75	φ20	φ20		1		1.4						1																				1.4		1.4												
54	B			P75	φ13	φ20			1	3.5	0.5				1						1		1		1	2			1						1.4		1.4					1.6		1.6	0.4					
55	D			P75	φ20	φ20		1		1.4						1																				1.4		1.4												
56	B			P75	φ20	φ20		1		3.3		0.5		1							1		1		1			2			2				1.4		1.4					1.1		1.1	0.7					
57	A			P75	φ20	φ20		1		2.8		0.5		1							1		1		1			2			2				1.4		1.4				0.9		0.9	0.4						
58	A			P75	φ20	φ20		1		3.4		0.5		1							1		1		1			2			2				1.4		1.4				1.2		1.2	0.7						
59	A			P75	φ13	φ20		1		2.9	0.5			1							1		1		1	2			1					1.7		1.7				1.0		1.0	0.4							
60	A			P75	φ20	φ20		1		2.5		0.5		1							1		1		1			2			2				1.7		1.7				0.5		0.5	0.5						
61	D			P75	φ20	φ20		1		1.7						1																				1.7		1.7												
62	A			P75	φ20	φ20		1		2.7		0.5		1							1		1		1			2			2				1.7		1.7				0.8		0.8	0.4						
63	A			P75	-	φ20		1		3.8					1								1		1										1.7		1.7	1.0						1.0	0.8					
64	D			P75	φ20	φ20		1		5.5						1																				5.5		5.5												
65	D			P75	φ20	φ20		1		5.5						1																				5.5		5.5												
66	A			P75	φ20	φ20		1		6.8		0.5		1							1		1		1			2			2				5.5		5.5				0.9		0.9	0.4						
67	B			P75	φ13	φ20		1		8.6	0.5			1							1		1		1	2			1					5.5		5.5	1.8						1.8	1.3						
68	A			P75	-	φ20		1		8.7				1									1		1										5.5		5.5	1.5						1.5	1.2					
69	B			P75	φ20	φ20		1		7.8			8.0	1							1		1		1			2			4				5.5		5.5	4.5			4.7			9.2	0.6					
70	A			P75	φ20	φ20		1		8.2		0.5		1							1		1		1			2			2				5.5		5.5	1.2						1.2	1.5					
71	A			P75	-	φ20		1		8.2				1									1		1										5.5		5.5	1.0						1.0	1.2					
72	A			P75	-	φ20		1		7.8				1									1		1										5.5		5.5				1.0			1.0	0.8					
73	A			P75	φ20	φ20		1		6.8		0.5		1							1		1		1			2			2				5.5		5.5				0.9		0.9	0.4						
74	A			P75	-	φ20		1		14.5				1									1		1										12.9		12.9				0.7		0.7	0.4						
75	A			P75	φ20	φ20		1		19.4		0.5		1							1		1		1			2			2				18.0		18.0				1.0			1.0	0.4					
76	A			P75	-	φ20		1		4.5				1									1		1										1.5		1.5	1.3						1.3	1.2					
77	A			P75	φ20	φ20		1		2.4		0.5		1							1		1		1			2			2				1.5		1.5				0.5		0.5	0.4						
78	A			P75	-	φ20		1		4.6				1									1		1										1.5		1.5	1.5						1.5	1.1					
79	A			P75	φ20	φ20		1		4.2			2.0	1							1		1		1			2			2				1.5		1.5	3.4						3.4	0.8					
80	A			P75	φ20	φ20		1		2.5		0.5		1							1		1		1			2			2				1.5		1.5				0.6		0.6	0.4						
81	B			P75	φ20	φ20		1		4.3		0.5		1							1		1		1			2			2				1.5		1.5	1.5						1.5	1.3					
82	A			P75	φ20	φ25		1			3.6		0.5		1						1		1		1			2			1				1.5		1.5	1.1						1.1	1.0					
83	B			P75	φ20	φ20		1		3.5		0.5		1							1		1		1			2			2				1.5		1.5	1.1						1.1	0.9					
84	A			P75	φ20	φ20		1		3.5		0.5		1							1		1		1			2			2				1.5		1.5	1.2						1.2	0.8					
85	A			P75	φ20	φ20		1		4.6		0.5		1							1		1		1			2			2				1.5		1.5	1.5						1.5	1.6					
86	A			P50	φ20	φ25		1			7.3		0.5		1						1		1		1			2			1				3.7		3.7	2.0						2.0	1.8					
87	A			P50	φ20	φ20	1			5.2		0.5		1							1		1		1			2			2				3.7		3.7	0.6						0.6	1.1					
88	B			P50	φ20	φ20	1			5.5		0.5		1							1		1		1			2			2				3.7		3.7	1.0						1.0	1.0					
89	A			P50	-	φ25		1			5.6				1								1		1										3.7		3.7				1.0			1.0	0.6					
90	A			P50	φ20	φ20	1			5.9		0.5		1							1		1		1			2			2				3.7		3.7	1.1						1.1	1.3					
91	A			P50	φ20	φ20	1			5.9		0.5		1							1		1		1			2			2				3.7		3.7	1.5						1.5	0.9					
92	B			P50	φ20	φ20	1			6.0		0.5		1							1		1		1			2			2				3.7		3.7	1.2						1.2	1.3					
93	A			P50	-	φ20	1			7.5				1									1		1										5.2		5.2	1.0						1.0	1.0					
94	B			P50	φ20	φ20	1			4.8		0.5		1							1		1		1			2			2				1.7		1.7	1.5						1.5	1.8					
95	A			P50	φ20	φ25		1			5.0		1.5		1						1		1		1			2			1				1.7		1.7	3.0						3.0	1.5					
96	B			P50	φ13	φ20	1			4.2		0.5		1							1		1		1			2			1				1.7		1.7	1.5						1.5	1.2					
97	A			P50	φ20	φ20	1			2.7		0.5		1							1		1		1			2			2				1.7		1.7				0.8									

道路掘削復旧図 S=1:20



管種口径	D	W	DP	H	H1	H2	備考
HPPE φ75	90	600	800	890	840	490	
			1200	1290	1240	890	
HPPE φ50	63	600	800	863	813	463	
			1200	1263	1213	863	
HIVP φ75	89	600	1200	1289	1239	889	
			800	860	810	460	
HIVP φ50	60	600	1200	1260	1210	860	
			給水	-	600	-	800

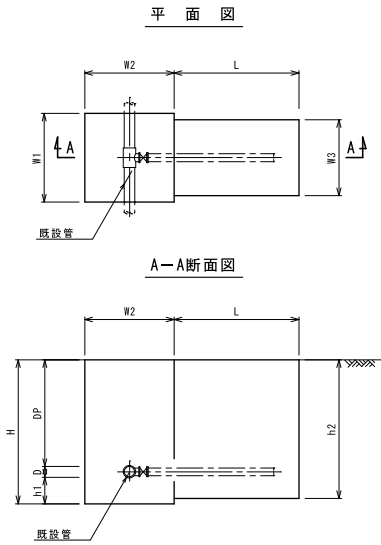
管種口径	D	W	DP	H	H1	H2	備考
DIP φ100	118	600	1200	1318	1268	918	
ACP φ100	124	600	1000	1124	1074	724	
ACP φ75	95	600	1000	1095	1045	695	
VP φ75	89	600	1200	1289	1239	889	
VP φ50	60	600	1200	1260	1210	860	
VP φ40	-	600	-	1200	1250	800	

※ 砕石転圧 20cm 毎 (1層当り最大 20cm)
 ※ 発生土転圧 20cm 毎 (1層当り最大 20cm)

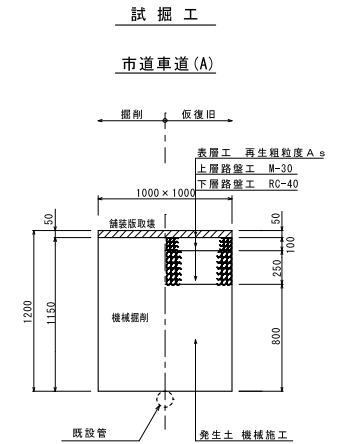
※ 砕石転圧 20cm 毎 (1層当り最大 20cm)
 ※ 改良土転圧 20cm 毎 (1層当り最大 20cm)

不断水割T字管土工図 S=1:30

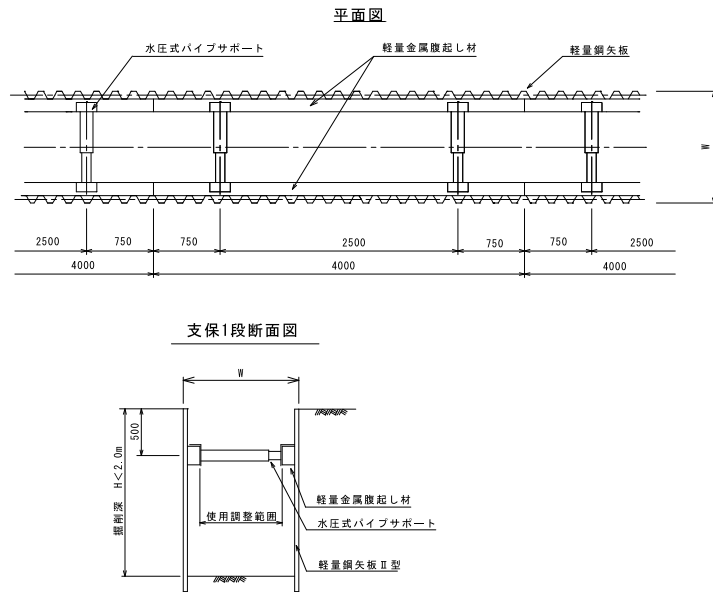
(水平穿孔)



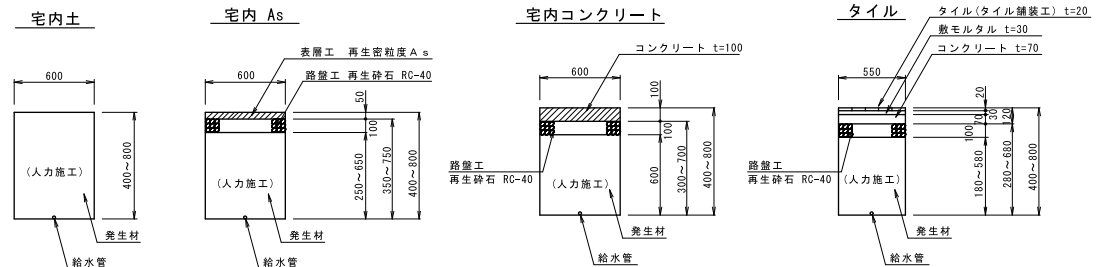
管種口径	DP	D	W1	W2	W3	L	H	h1	h2	備考
φ100×φ75	1200	118	1000	1000	850	1400	1618	300	1559	



軽量矢板建込工標準図 S=1:30



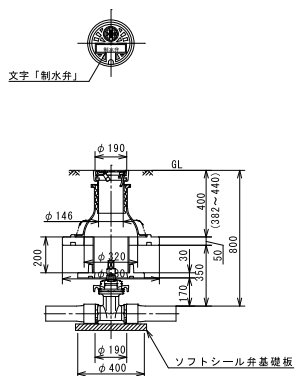
給水管復旧標準図 S=1:20



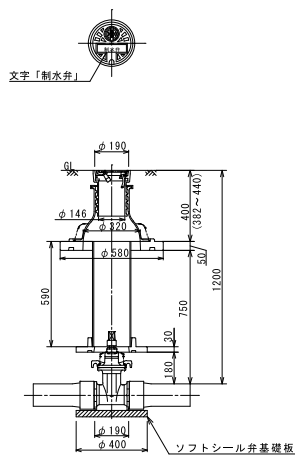
工番	令和6年度 県南水新工第5-6号
工事名	配水管布設替工事(1工区)
工事区間	牛久市岡見町960-12番地先~岡見町972-30番地先間
図番	12/13
図種	土工図 縮尺 図示
管路台帳番号	121415, 121425

仕切弁筐設置詳細図 S=1 : 15

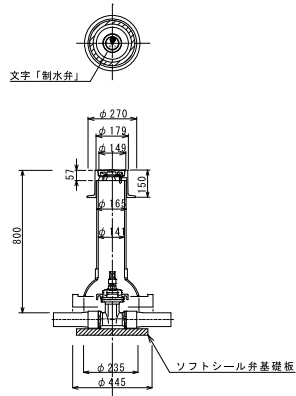
県南型制水弁 B
(DP0, 80)



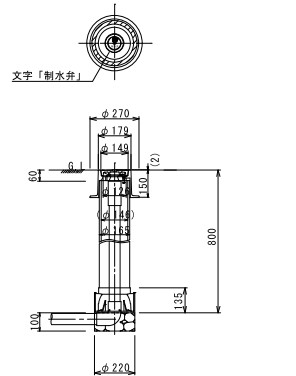
県南型制水弁 D



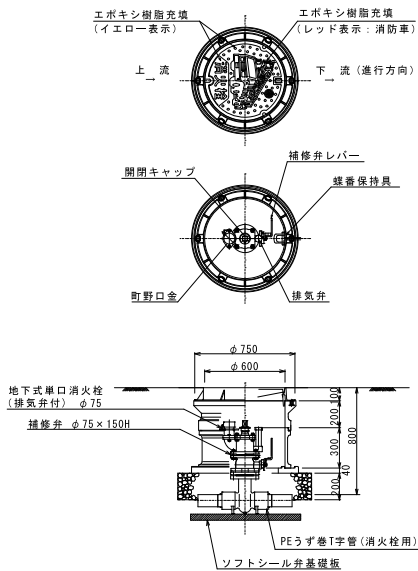
県南型ビニ籠 A
(φ 50)



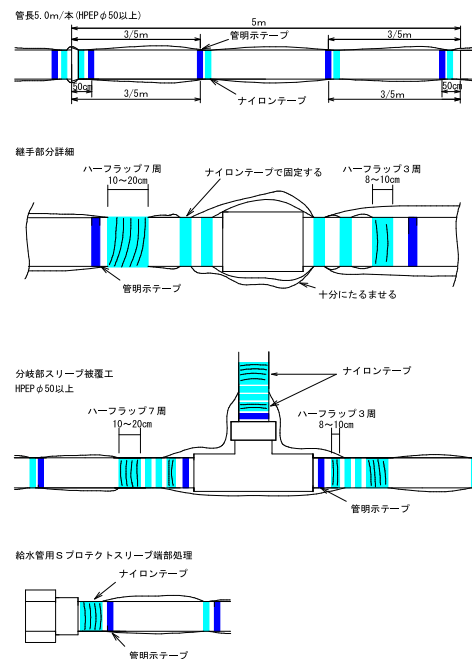
県南型ビニ籠 C



消火栓設置詳細図 S=FREE



HPEP管用 明示テープ工・浸透防止スリーブ被覆工



(1) テープ間隔・貼付方法

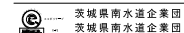
- 4箇所/本 管の両端から50cmの位置と中間2箇所
- 特殊管で1に該当しない場合は、テープの間隔が2m以上にならないよう箇所を増やすこと
- 膜巻きテープは1周半巻とする

(2) 浸透防止スリーブ施工方法

- 施工は、別紙施工要領書による
- Sプロテクト用ナイロンテープ
直管部
スリーブ固定：4箇所/本 管の両端から継手を越えた位置と中間2箇所
下側：スリーブの端をハーフラップ3周
上側：スリーブの端をハーフラップ7周
分岐部
スリーブ固定：6箇所/本 スリーブの両端手前の位置
下側 (直管用スリーブ側)：スリーブの端をハーフラップ3周
上側 (分岐スリーブ側)：スリーブの端をハーフラップ7周

(3) テープの仕様

- 管明示テープ
- 材質：事業体名入りエコポリテープ
- 表示及び色：青地/白文字 (名入・2段)
- 巾及び厚さ：巾30mm 厚さ0.18mm
- 表示内容



- Sプロテクト用ナイロンテープ
- 材質：事業体名入りナイロンテープ
- 表示及び色：青地/白文字 (名入・3段)
- 巾及び厚さ：巾50mm 厚さ0.1mm
- 表示内容

(4) スリーブの仕様

- 規格：Sプロテクトスリーブ

工番	令和6年度 県南水新工第5-6号		
工事名	配水管布設替工事 (1工区)		
工事区間	牛久市岡見町960-12番地先～岡見町972-30番地先間		
図番	13	図種	仕切弁設置 縮尺 図示
管路台帳番号	121415, 121425		