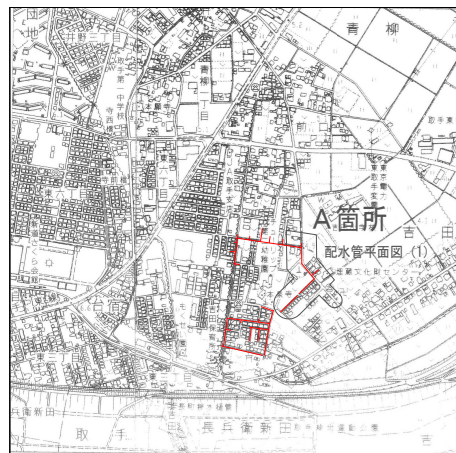
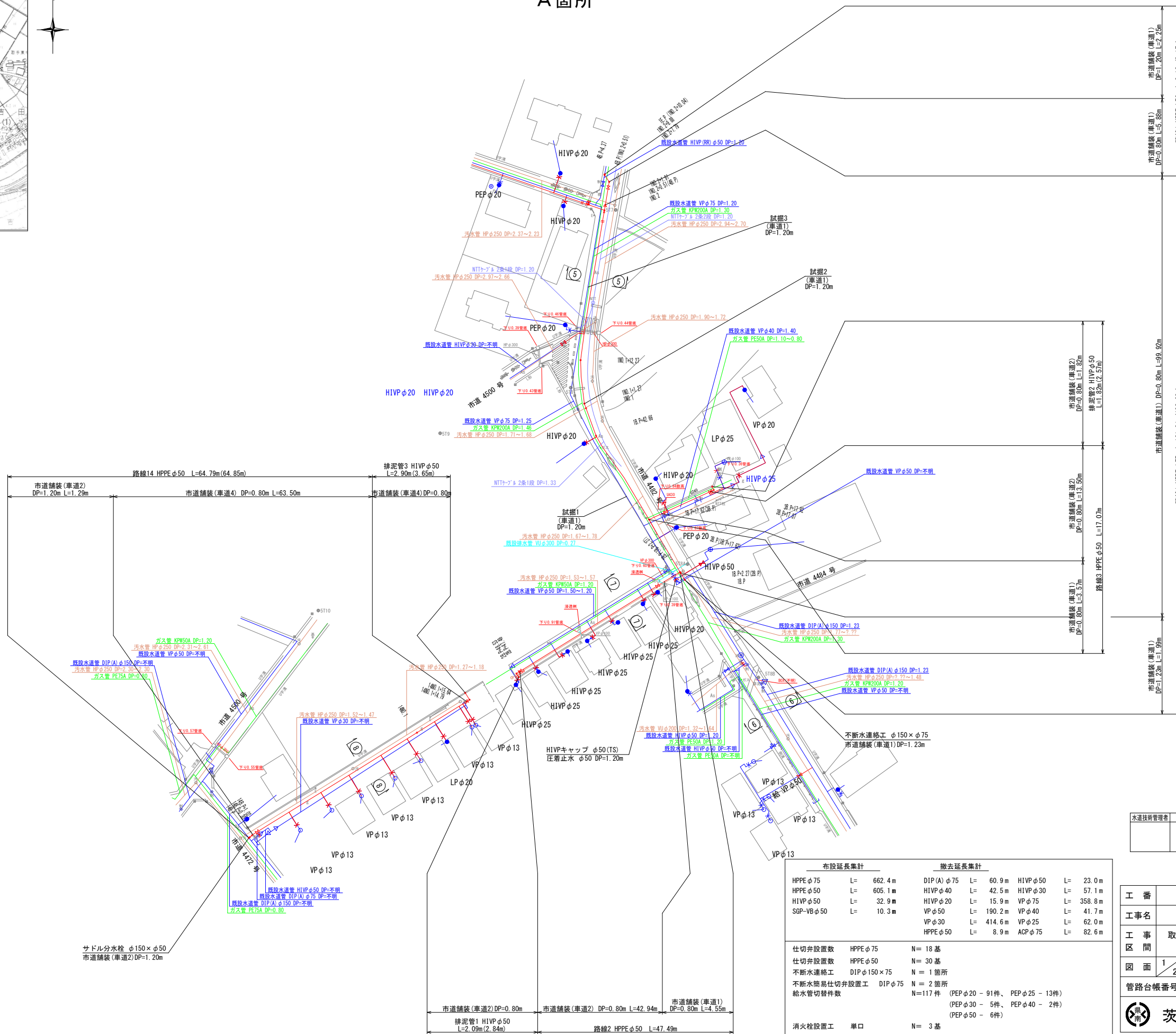


位置図 S=1:10000



配水管平面図(1) S=1:500

A箇所



凡 例	
記号	名称
	新設水道管
	既設仮設水道管
	既設水道管
	汚水管
	ガス埋設管
	雑排水管
	N T T ケーブル

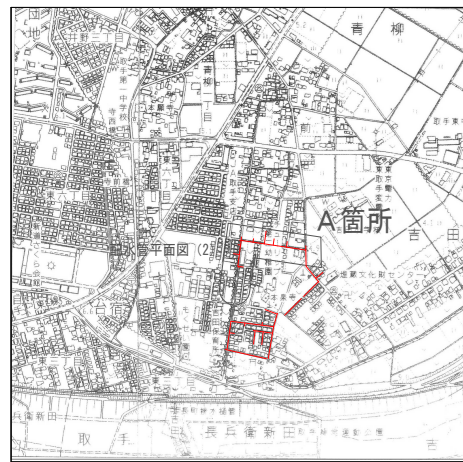
水道技術管理者	課長	課長補佐	係長	監督職員

設計図

工番	令和6年度 県南水新工 第5-13号		
工事名	配水管布設替工事(1工区)		
工事区間	取手市吉田1-2番地先~ 青柳413-5番地先間		
図面	1/28	図種	配水管平面図(1) 縮尺 図示
管路台帳番号	151211、151212、151221		
茨城県南水道企業団			

布設延長集計		撤去延長集計	
HPPE φ75	L= 662.4m	DIP(A) φ75	L= 60.9m
HPPE φ50	L= 605.1m	HIVP φ40	L= 42.5m
HIVP φ50	L= 32.9m	HIVP φ20	L= 15.9m
SGP-VB φ50	L= 10.3m	VP φ50	L= 190.2m
		VP φ30	L= 414.6m
		HPPE φ50	L= 8.9m
		ACP φ75	L= 82.6m
仕切弁設置数	HPPE φ75 N= 18基		
仕切弁設置数	HPPE φ50 N= 30基		
不断水連絡工	DIP φ150×75 N= 1箇所		
不断水簡易仕切弁設置工	DIP φ75 N= 2箇所		
給水管切替件数	N=117件 (PEP φ20 - 91件、PEP φ25 - 13件) (PEP φ30 - 5件、PEP φ40 - 2件) (PEP φ50 - 6件)		
消火栓設置工	単口 N= 3基		
試験工	N= 12箇所		

位置図 S=1:10000

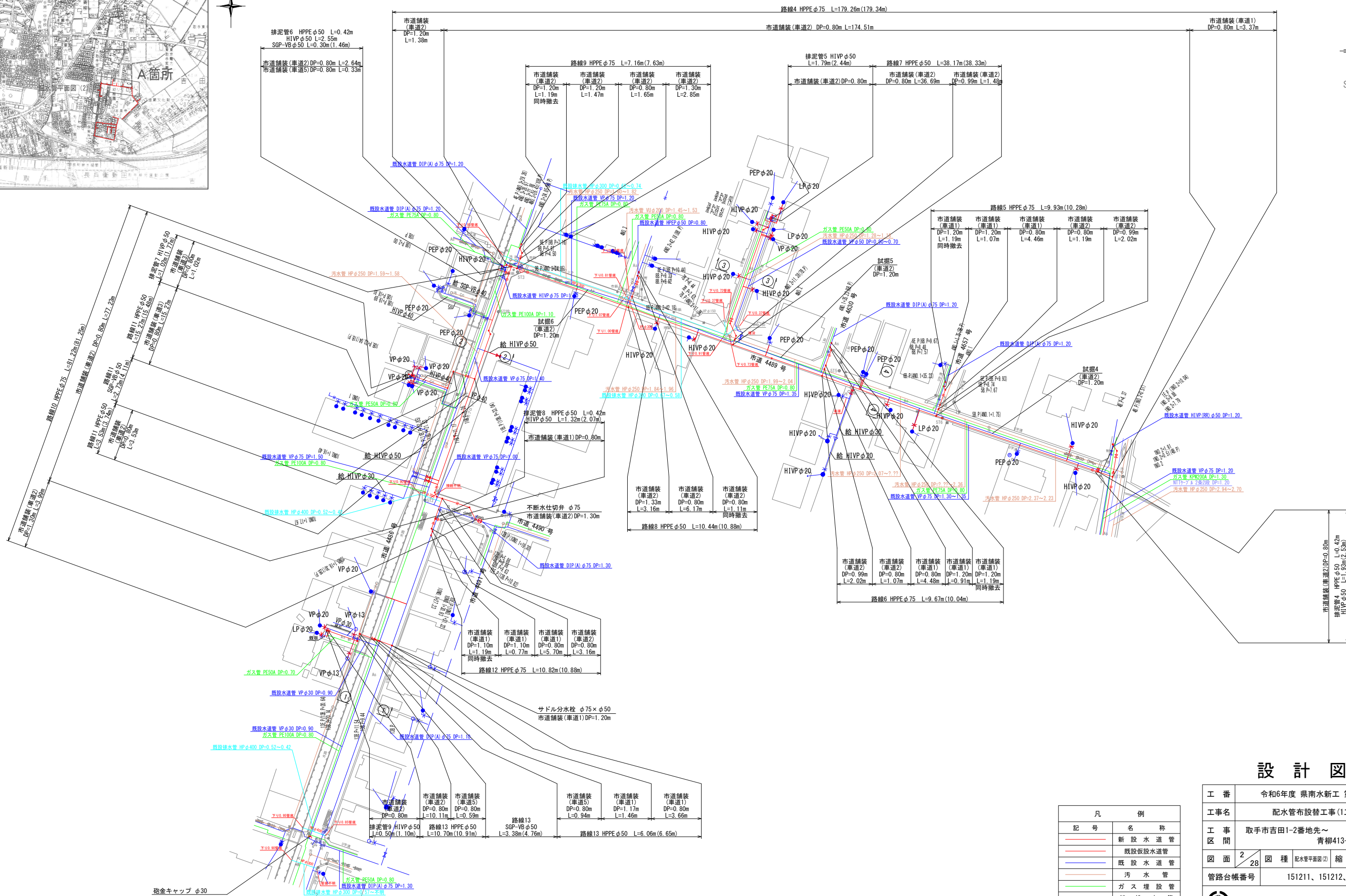


配水管平面図(2) S=1:500

A箇所



S=1:500



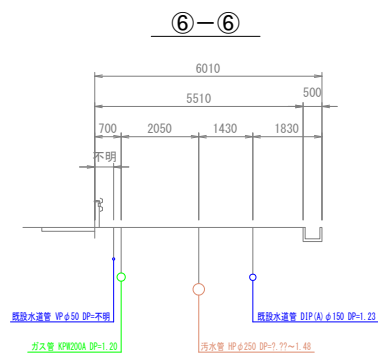
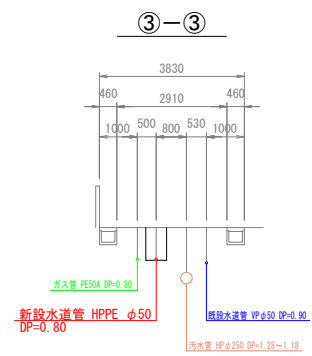
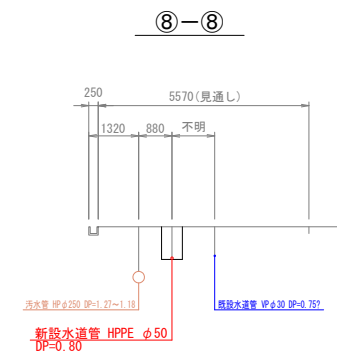
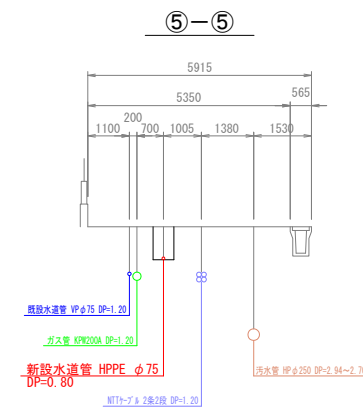
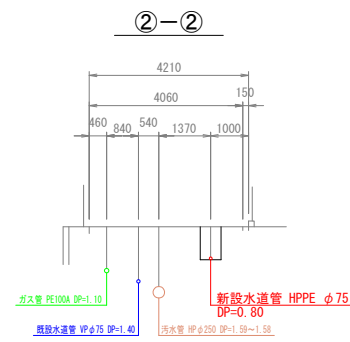
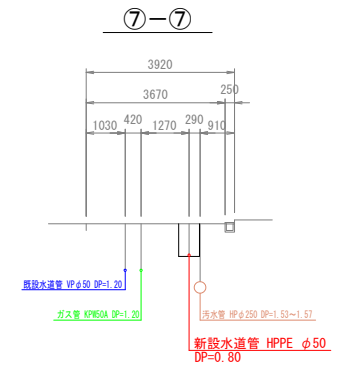
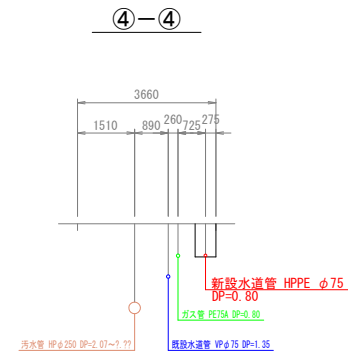
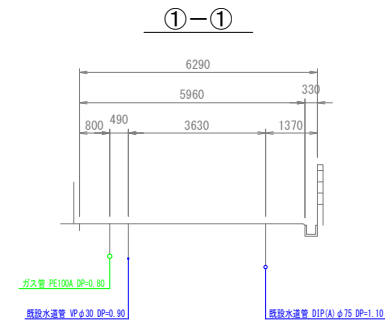
設計図

工番	令和6年度 県南水新工 第5-13号		
工事名	配水管布設替工事(1工区)		
工事区間	取手市吉田1-2番地先～青柳413-5番地先間		
図面	2/28	図種	配水管平面図(2) 縮尺 図示
管路台帳番号	151211、151212、151221		
茨城県南水道企業団			

凡	例
記号	名称
(Red line)	新設水道管
(Blue line)	既設仮設水道管
(Green line)	既設水道管
(Orange line)	汚水管
(Yellow line)	ガス埋設管
(Cyan line)	雑排水管
(Purple line)	NTTケーブル

横断図 S=1:100

A箇所



設計図

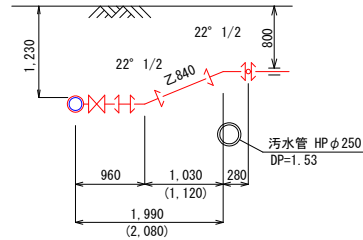
工番	令和6年度 県南水新工 第5-13号			
工事名	配水管布設替工事(1工区)			
工事区間	取手市吉田1-2番地先~ 青柳413-5番地先間			
図面	3/28	図種	横断面	縮尺
管路台帳番号	151211、151212、151221			
茨城県南水道企業団				

配管詳細図(1)

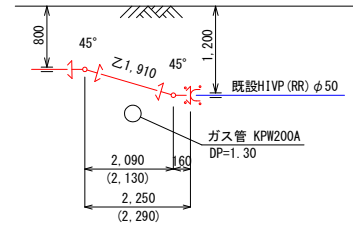
S=Free

A箇所

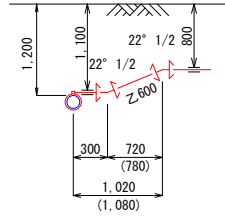
A-A断面



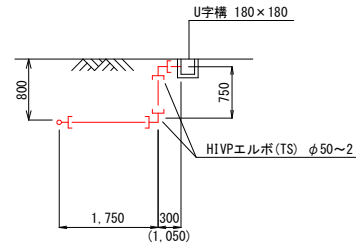
B-B断面



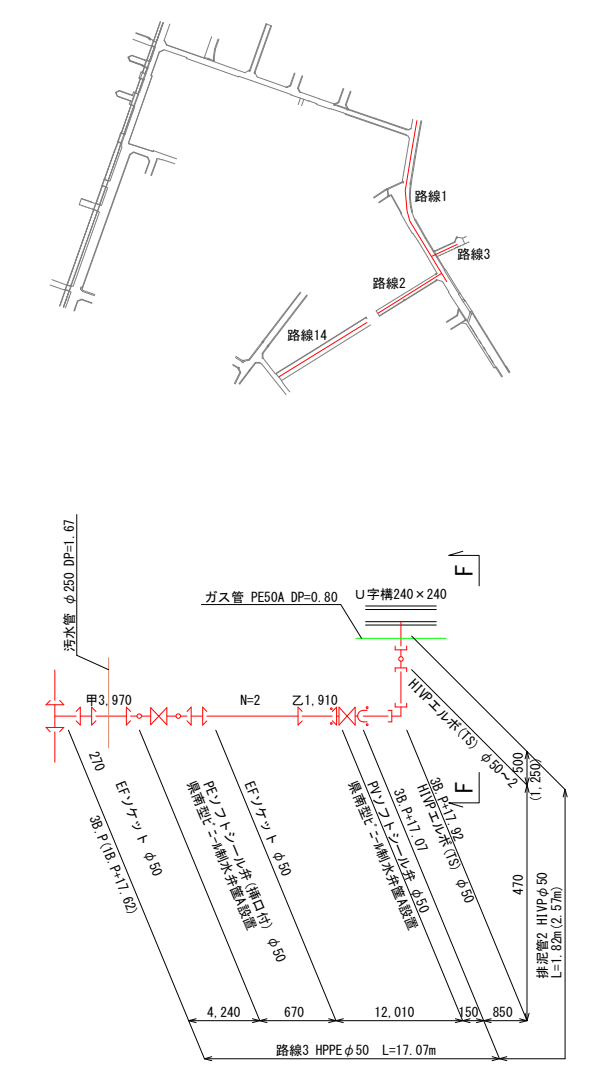
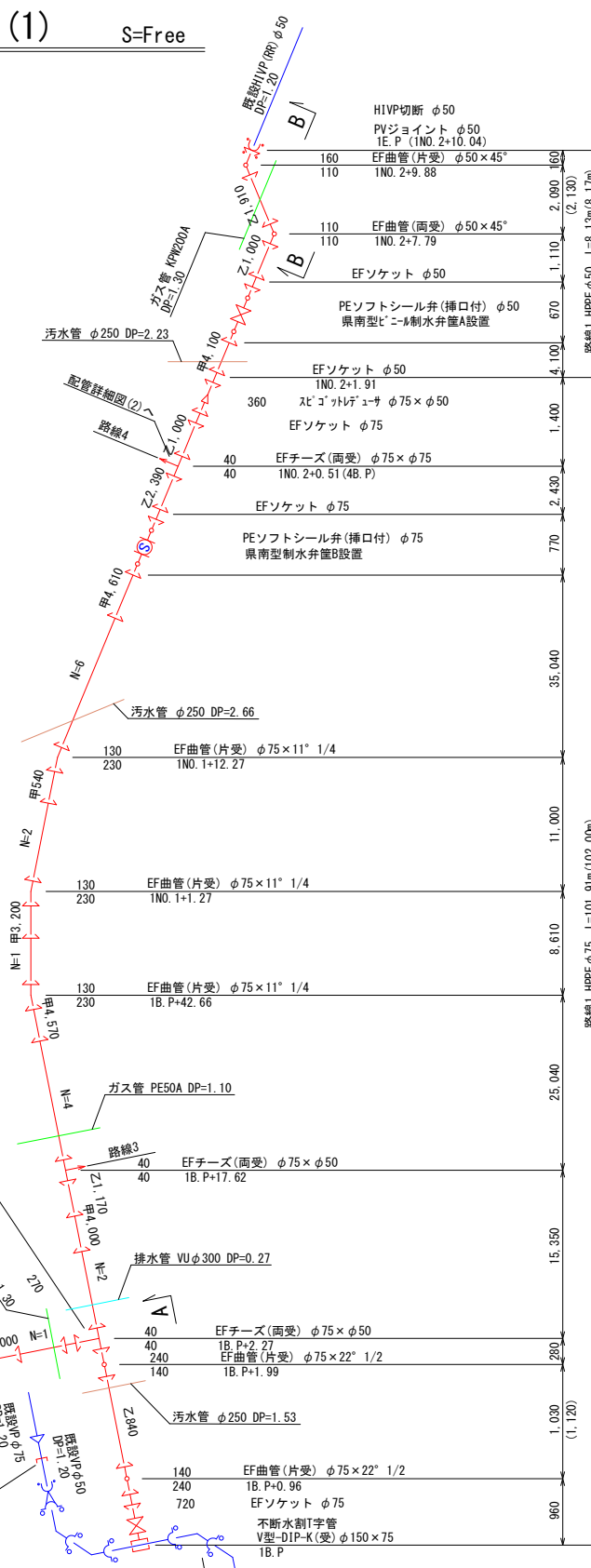
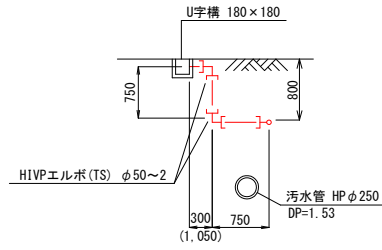
C-C断面



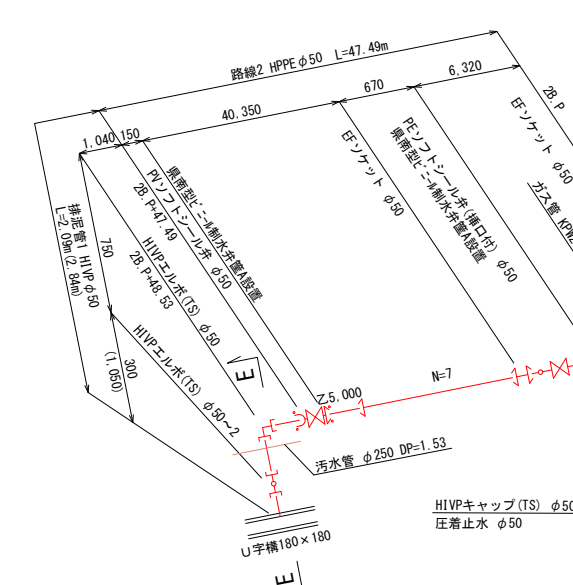
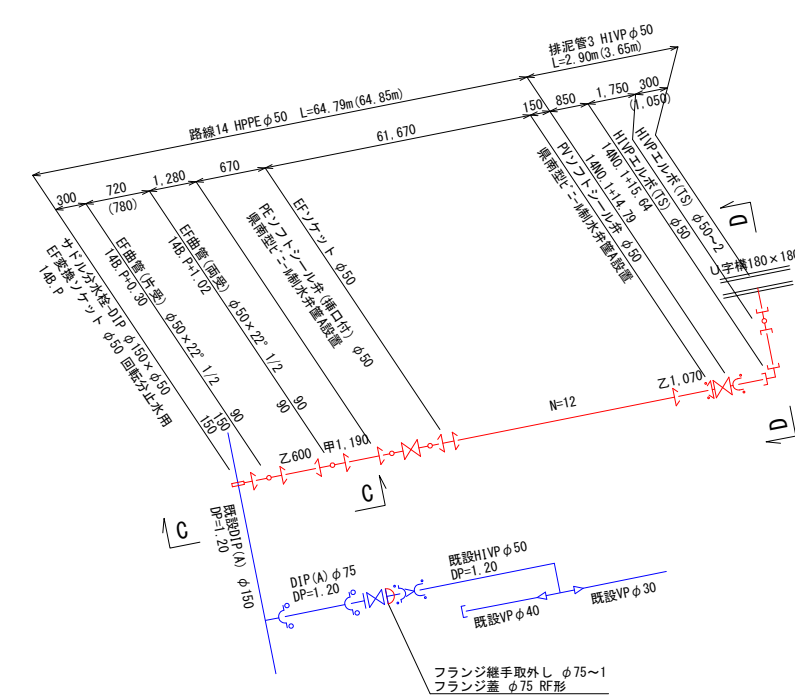
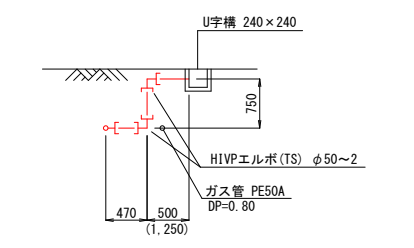
D-D断面



E-E断面

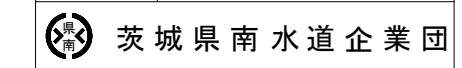


F-F断面



設計図

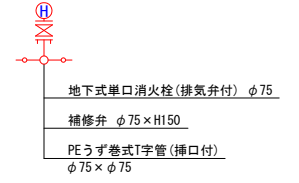
工番	令和6年度 県南水新工 第5-13号
工事名	配水管布設替工事(1工区)
工事区間	取手市吉田1-2番地先~ 青柳413-5番地先間
図面	4/28 図種 配管詳細図(1) 縮尺 図示
管路台帳番号	151211、151212、151221



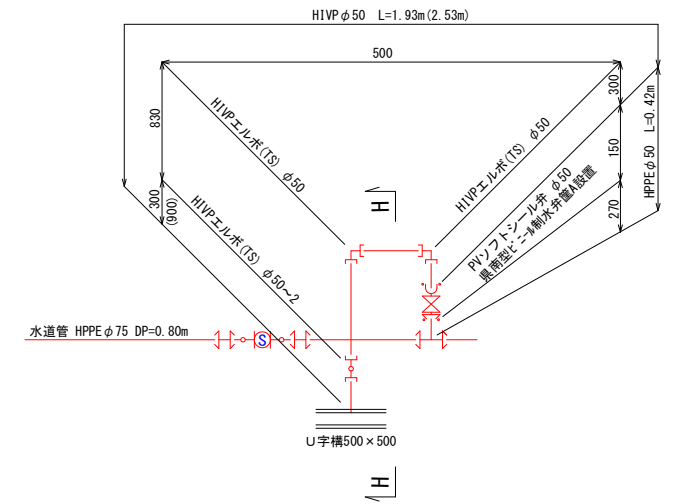
配管詳細図 (2) S=Free

A箇所

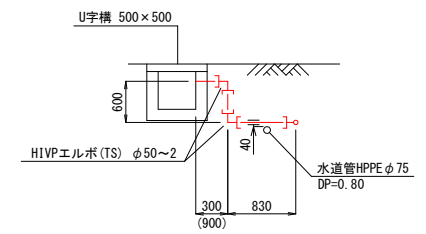
消火栓詳細図



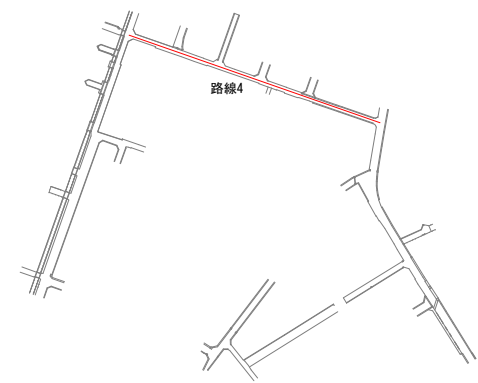
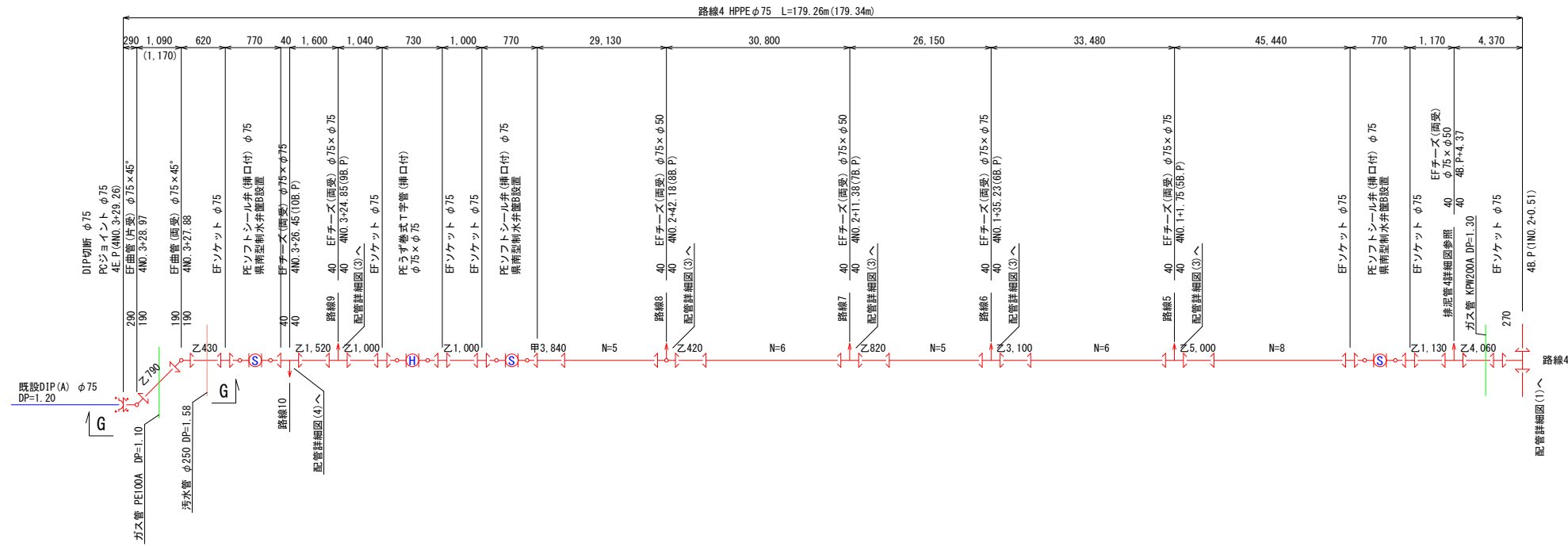
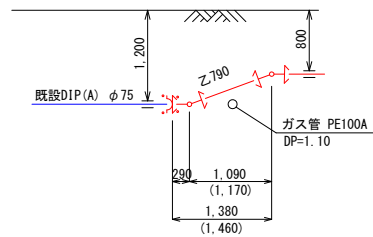
排泥管4詳細図



H - H 断面



G - G 断面

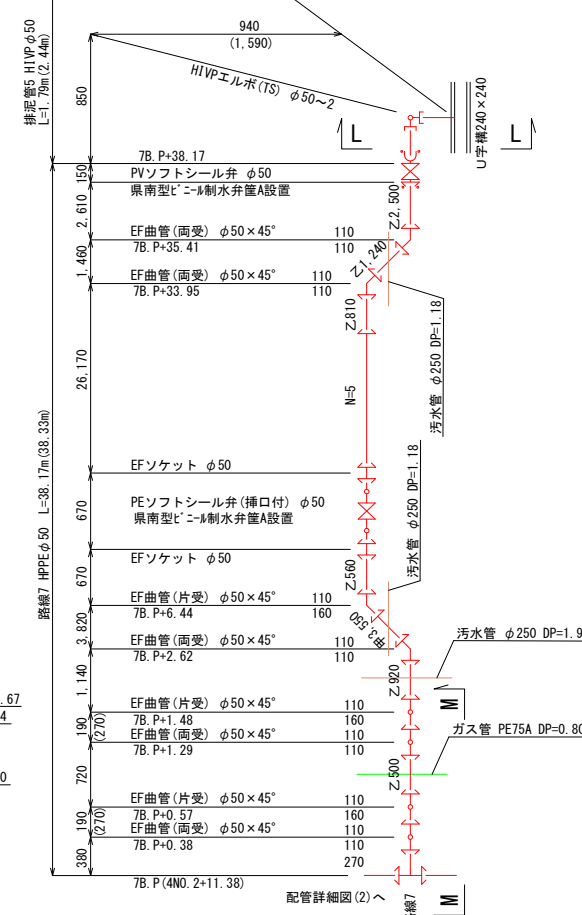


設計図

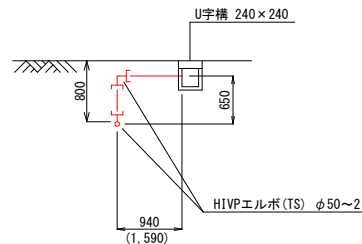
工番	令和6年度 県南水新工 第5-13号		
工事名	配水管布設替工事(1工区)		
工事区間	取手市吉田1-2番地先~ 青柳413-5番地先間		
図面	5/28	図種	配管詳細図(2) 縮尺 図示
管路台帳番号	151211、151212、151221		
茨城県南水道企業団			

配管詳細図(3) S=Free

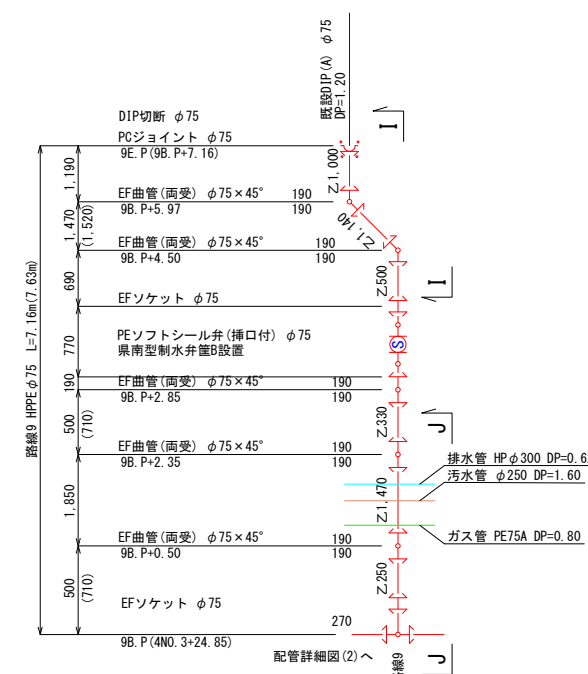
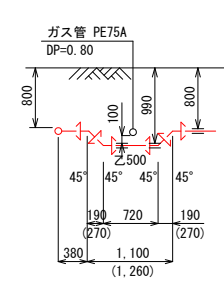
A箇所



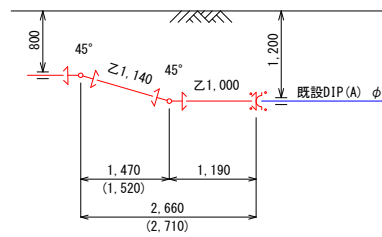
L-L断面



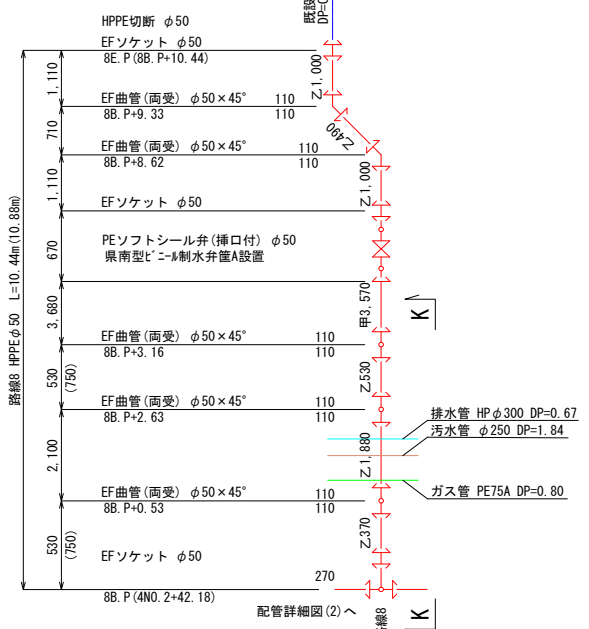
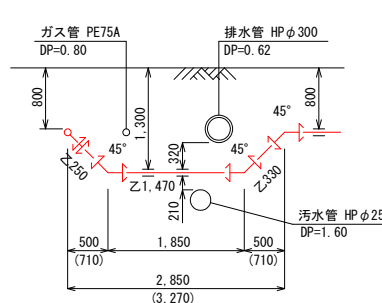
M-M断面



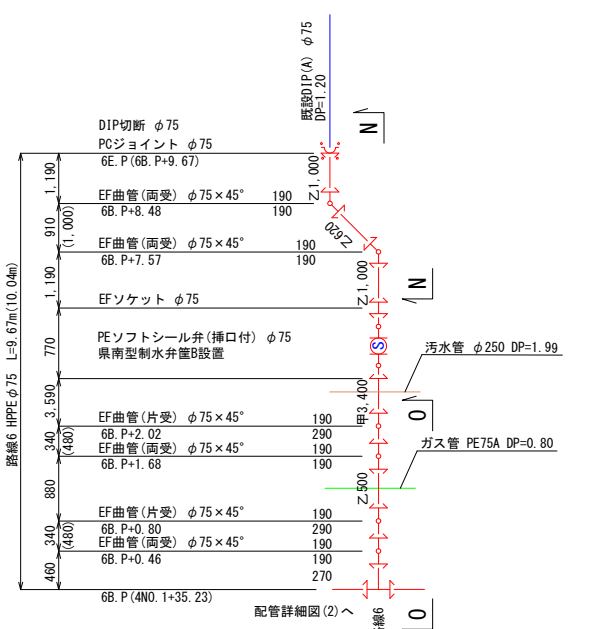
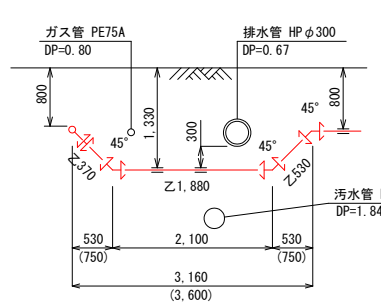
I-I断面



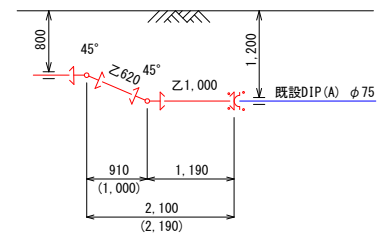
J-J断面



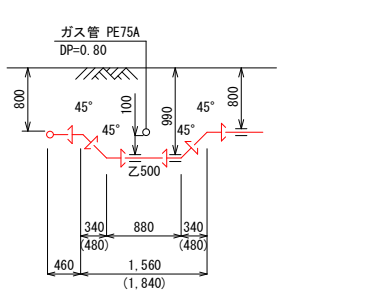
K-K断面



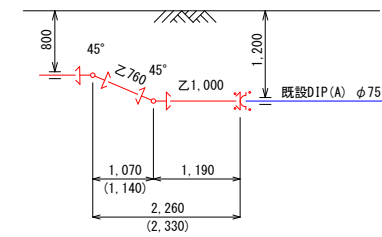
N-N断面



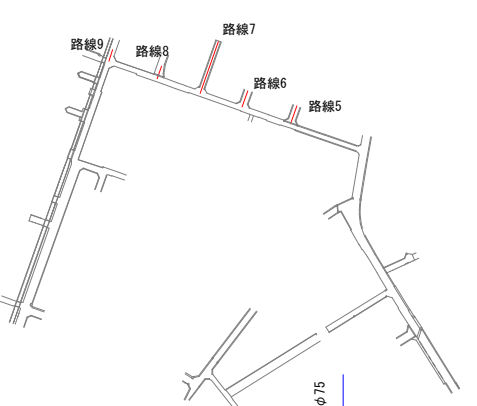
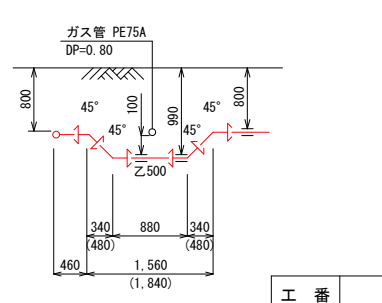
O-O断面



P-P断面

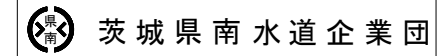


Q-Q断面



設計図

工番	令和6年度 県南水新工 第5-13号
工事名	配水管布設替工事(1工区)
工事区間	取手市吉田1-2番地先~ 青柳413-5番地先間
図面	6/28 図種 配管詳細図(3) 縮尺 図示
管路台帳番号	151211、151212、151221

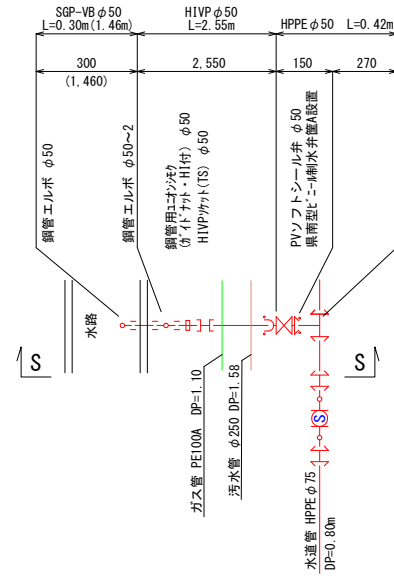


配管詳細図(4)

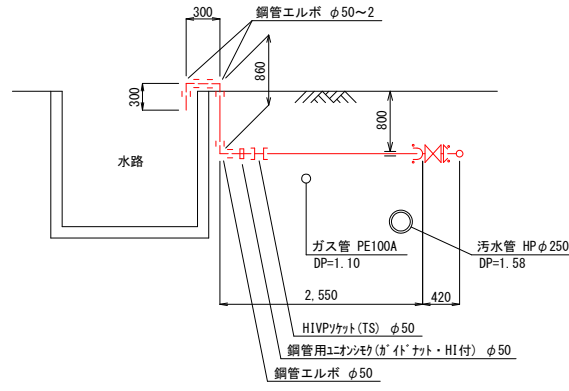
S=Free

A箇所

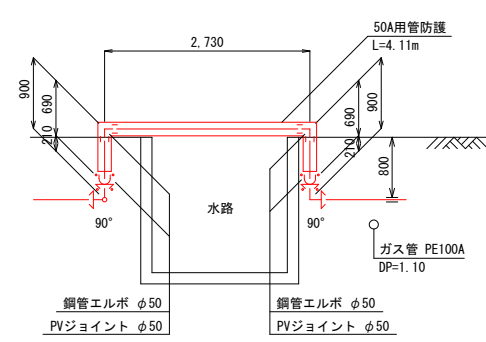
排泥管6詳細図



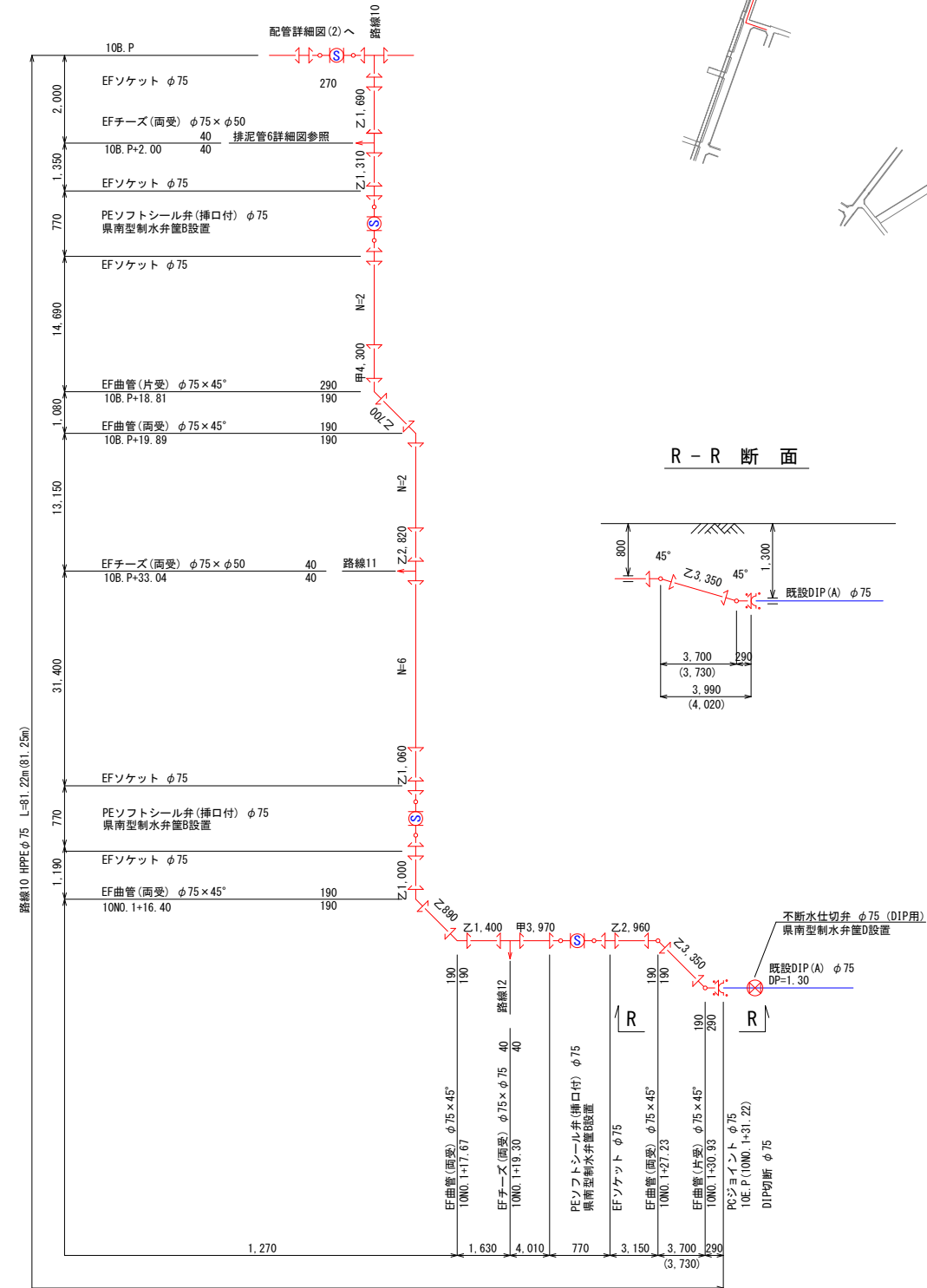
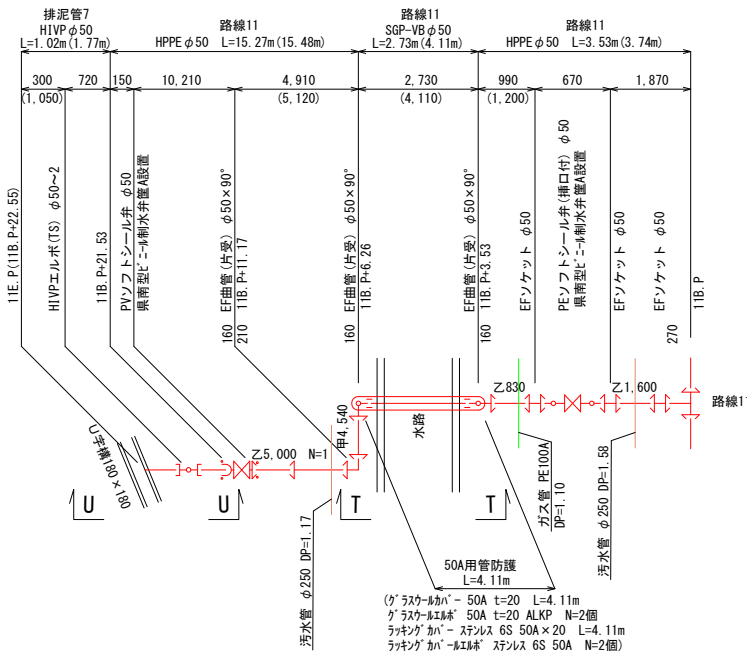
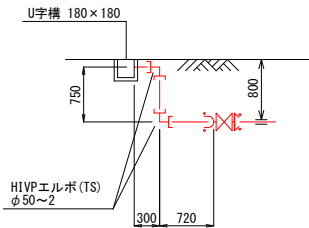
S-S断面



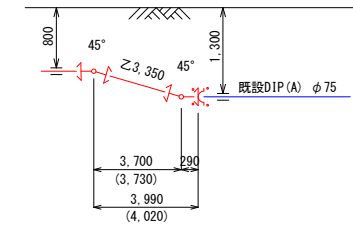
T-T断面



U-U断面

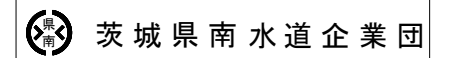


R-R断面

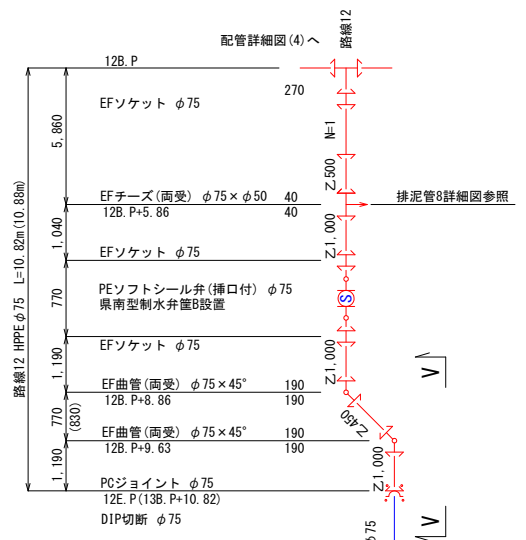


設計図

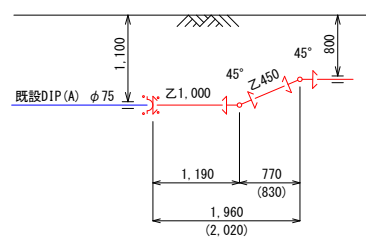
工番	令和6年度 県南水新工 第5-13号
工事名	配水管布設替工事(1工区)
工事区間	取手市吉田1-2番地先~ 青柳413-5番地先間
図面	7/28 図種 配管詳細図(4) 縮尺 図示
管路台帳番号	151211、151212、151221



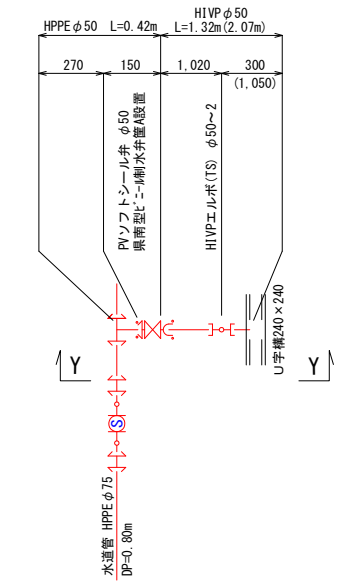
配管詳細図(5) S=Free
A箇所



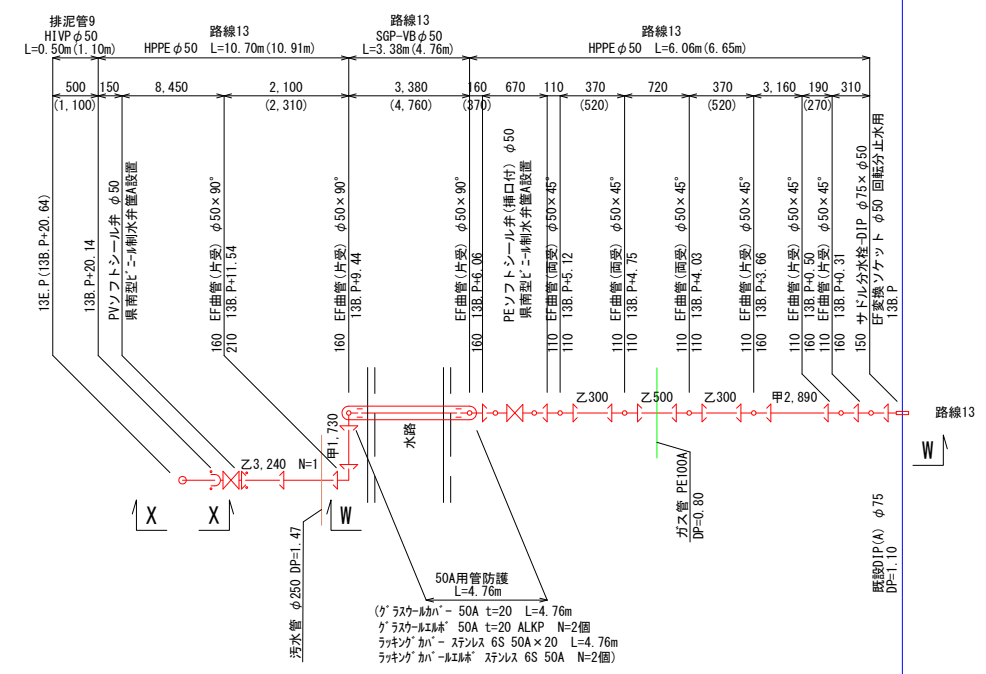
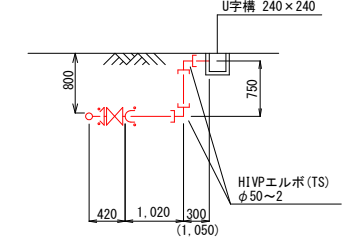
V-V 断面



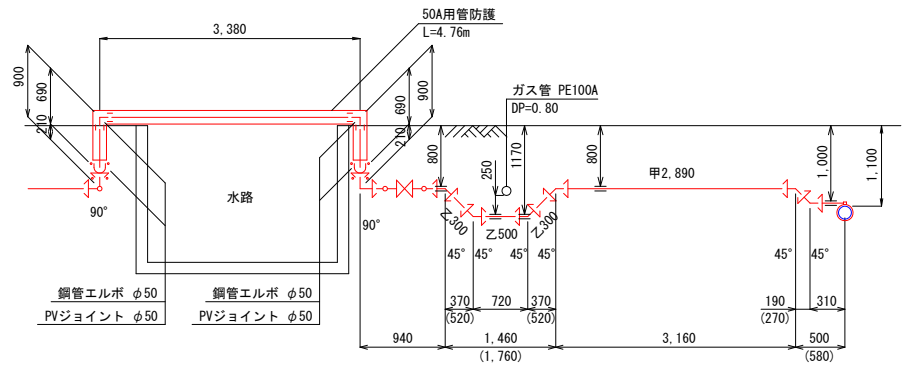
排泥管 8 詳細図



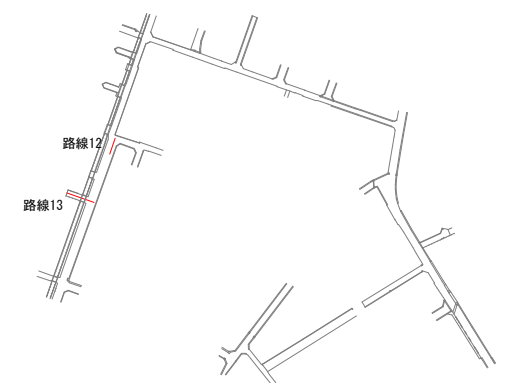
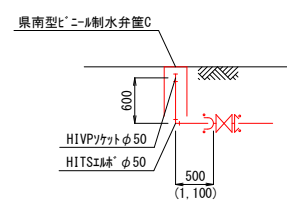
Y-Y 断面



W-W 断面



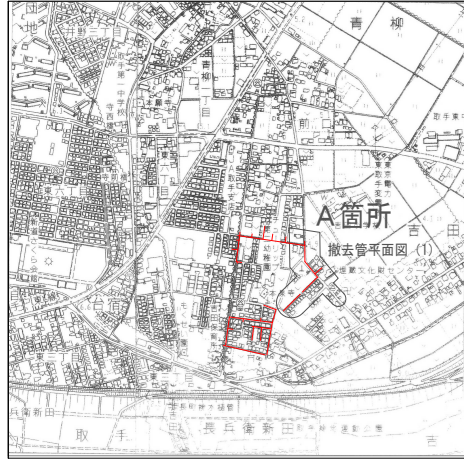
X-X 断面



設計図

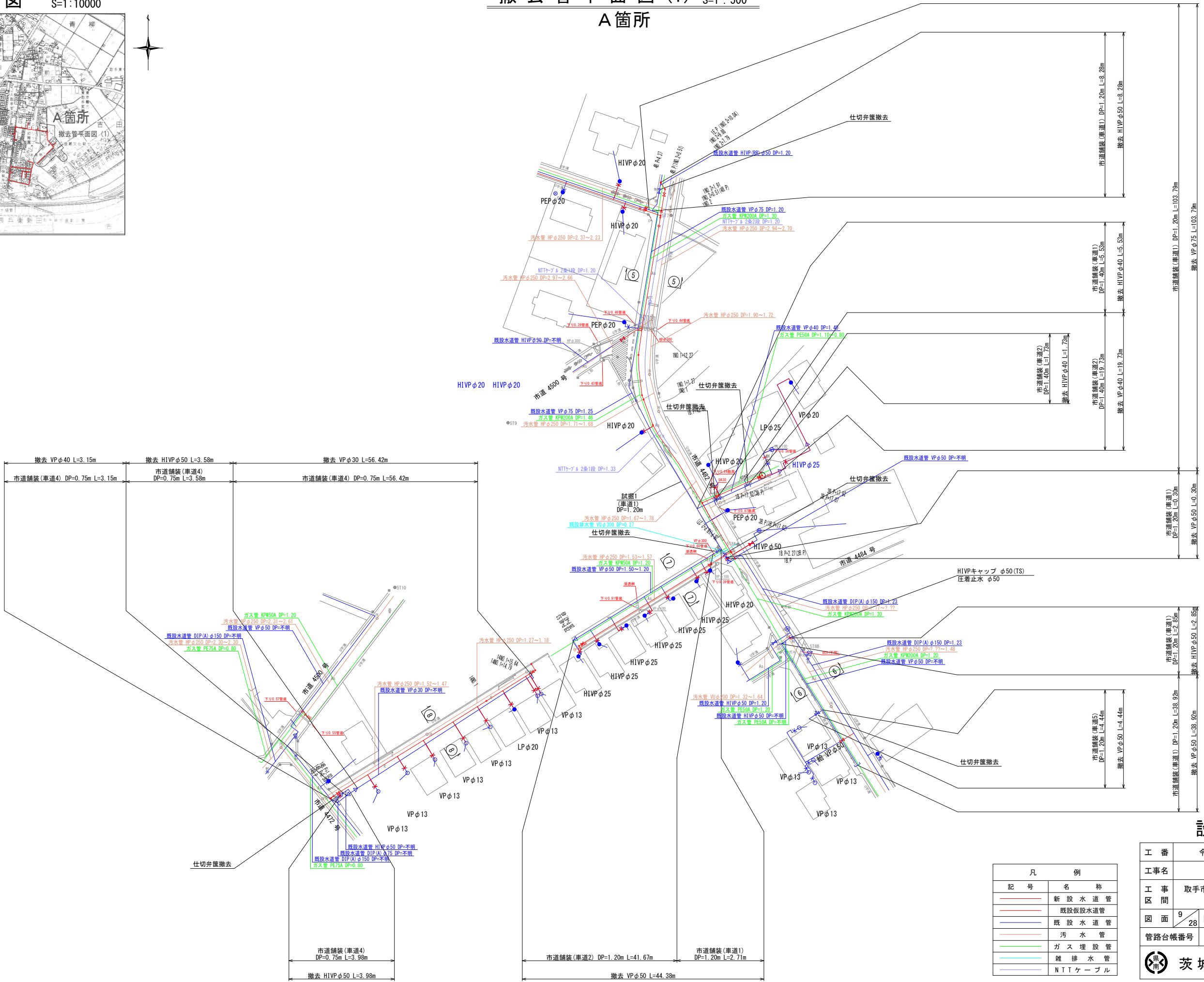
工番	令和6年度 県南水新工 第5-13号
工事名	配水管布設替工事(1工区)
工事区間	取手市吉田1-2番地先~ 青柳413-5番地先間
図面	8 / 28 図種 配管詳細図(5) 縮尺 図示
管路台帳番号	151211、151212、151221

位置図 S=1:10000



撤去管平面図(1) S=1:500

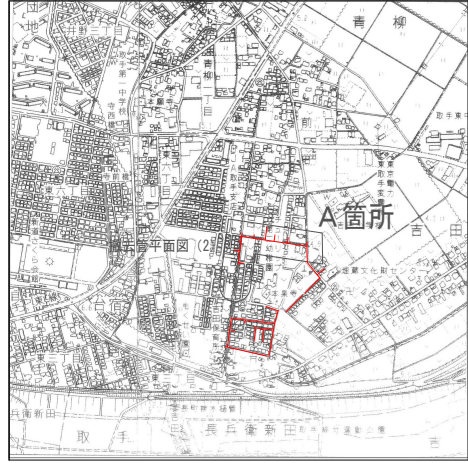
A箇所



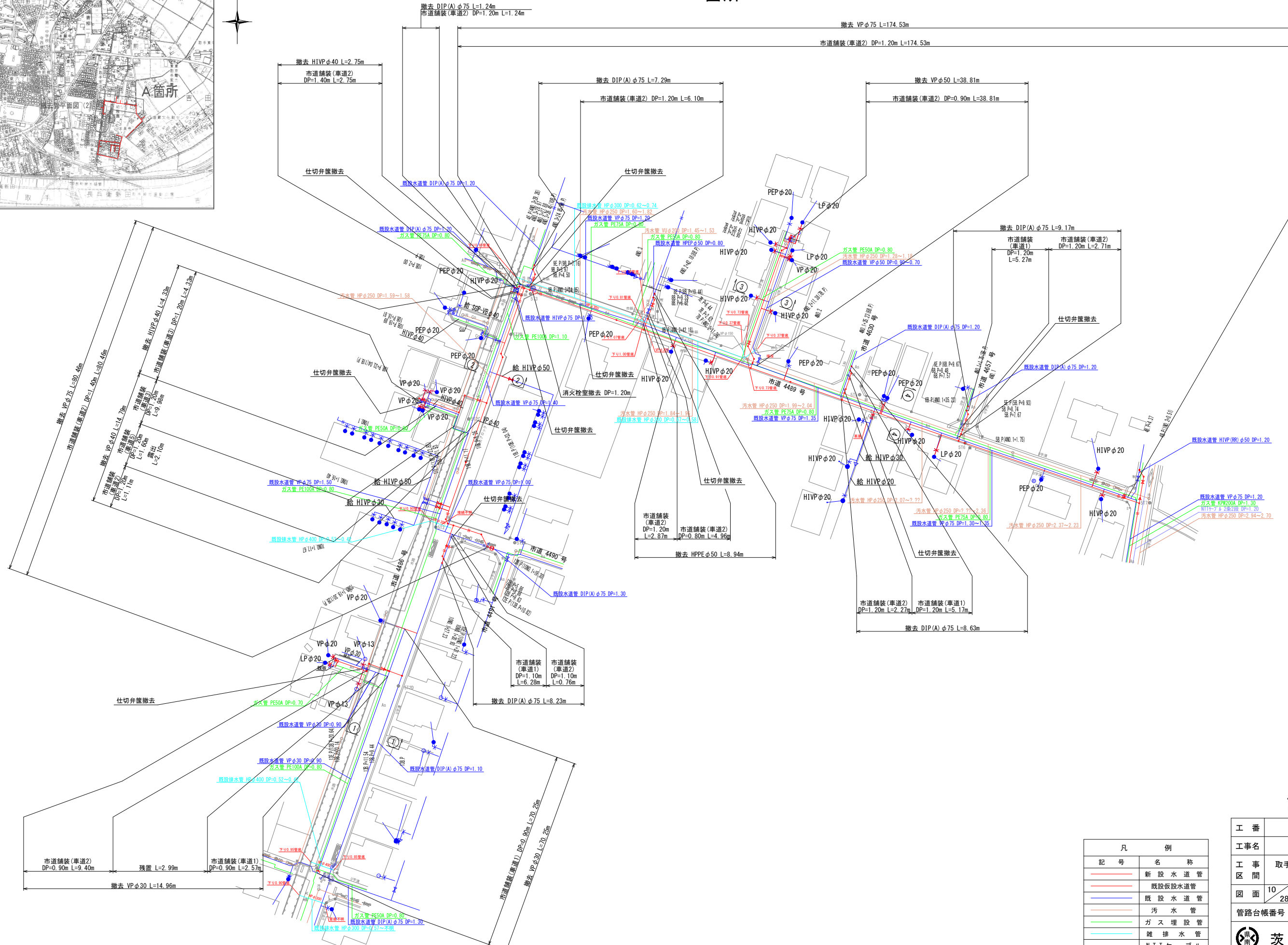
設計図

工番	令和6年度 県南水新工 第5-13号		
工事名	配水管布設替工事(1工区)		
工事区間	取手市吉田1-2番地先～ 青柳413-5番地先間		
図面	9/28	図種	撤去管平面図(1) 縮尺 図示
管路台帳番号	151211, 151212, 151221		

凡例	
記号	名称
	新設水道管
	既設水道管
	汚水管
	ガス埋設管
	雑排水管
	NITケーブル



A箇所



設計図

工番	令和6年度 県南水新工 第5-13号
工事名	配水管布設替工事(1工区)
工事区間	取手市吉田1-2番地先~ 青柳413-5番地先間
図面	10/28 図種 撤去管平面図(2) 縮尺 図示
管路台帳番号	151211、151212、151221

凡 例	
記号	名称
	新設水道管
	既設水道管
	汚水管
	ガス埋設管
	雑排水管
	NTTケーブル

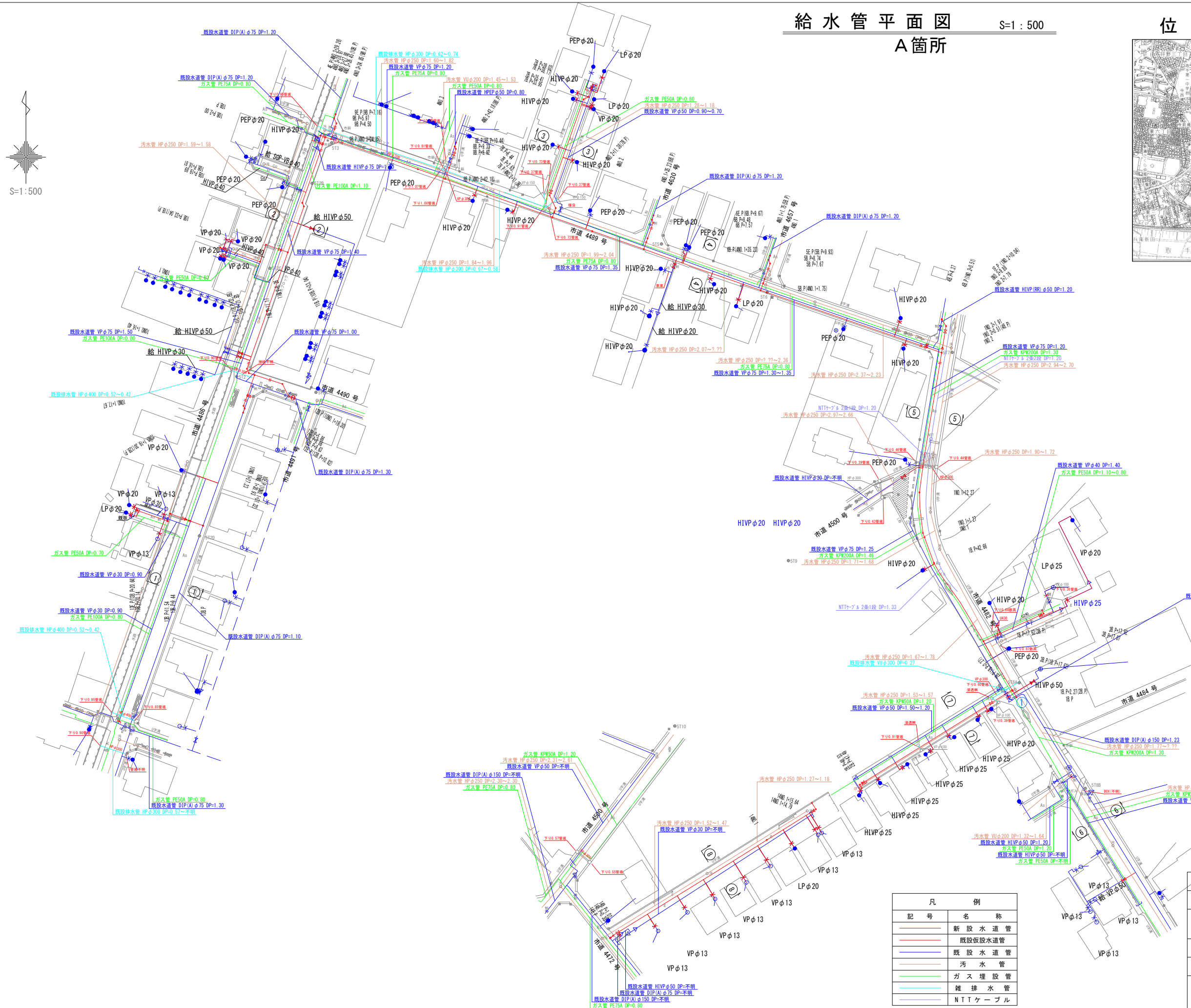
給水管平面図 A箇所

S=1:500

位置図 S=1:10000



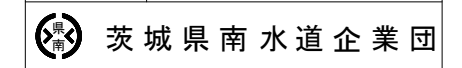
S=1:500

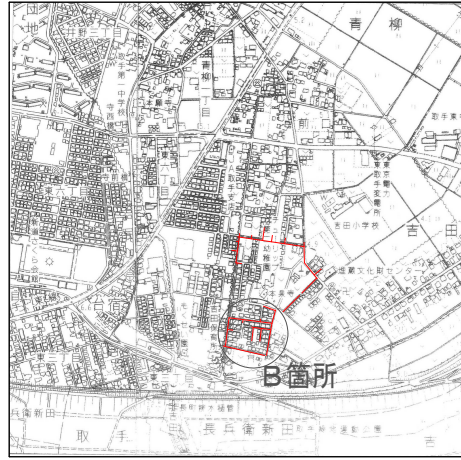


凡 例	
— (Red line)	新設水道管
— (Blue line)	既設水道管
— (Green line)	汚水管
— (Orange line)	ガス埋設管
— (Yellow line)	雑排水管
— (Black line)	NTTケーブル

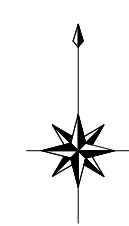
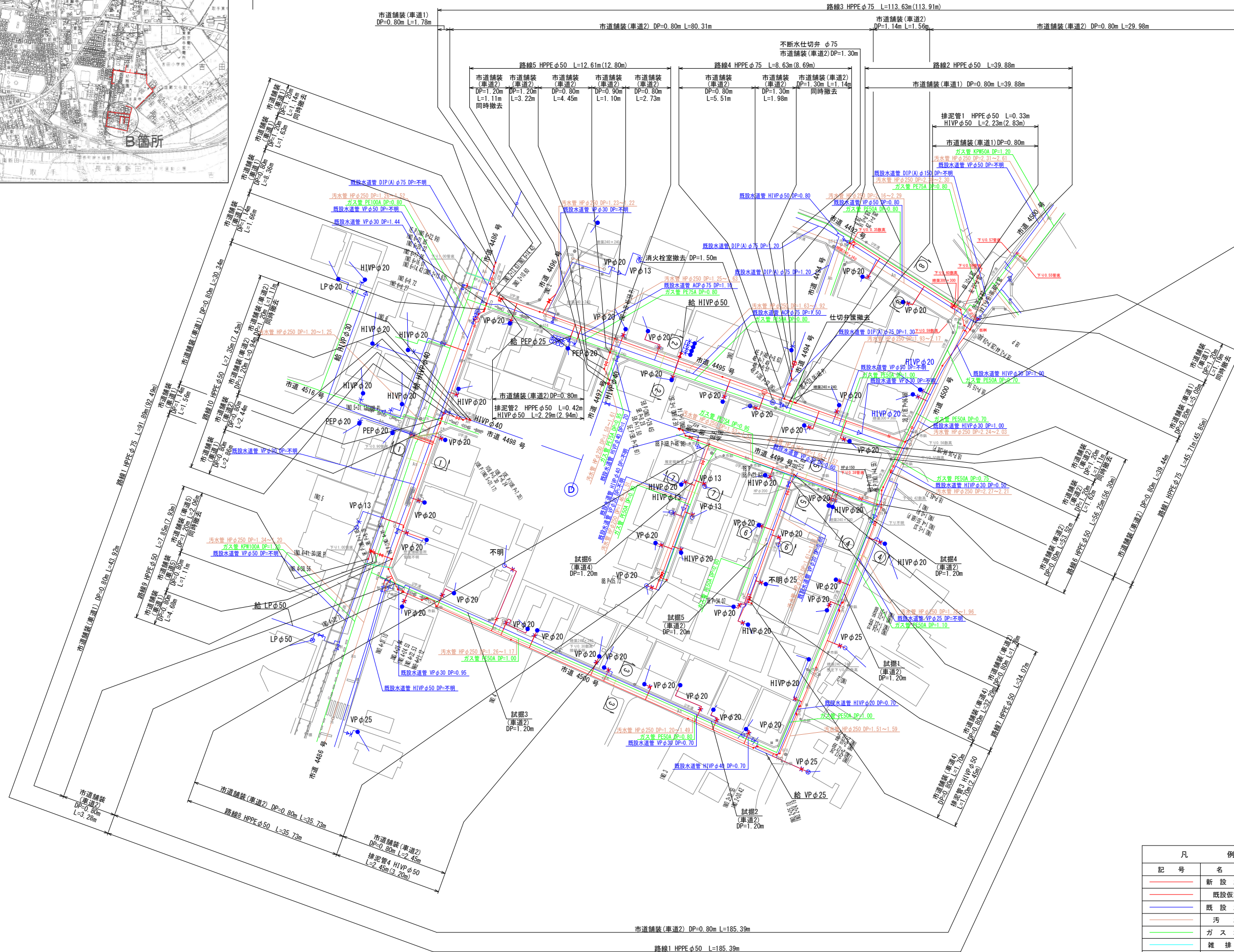
設計図

工番	令和6年度 県南水新工 第5-13号
工事名	配水管布設替工事(1工区)
工事区間	取手市吉田1-2番地先~ 青柳413-5番地先間
図面	11 / 28
図種	給水管平面図
縮尺	図示
管路台帳番号	151211、151212、151221





配水管平面図 S=1:500
B箇所



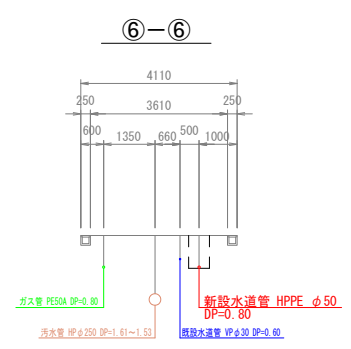
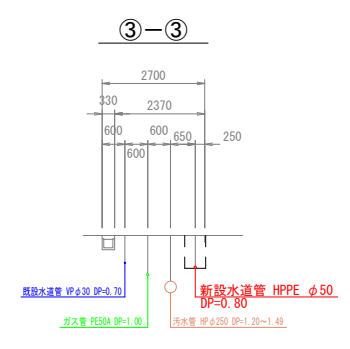
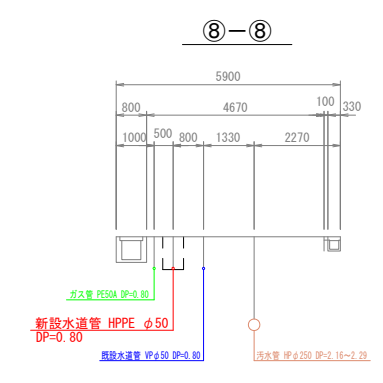
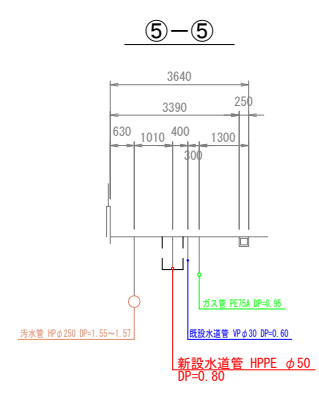
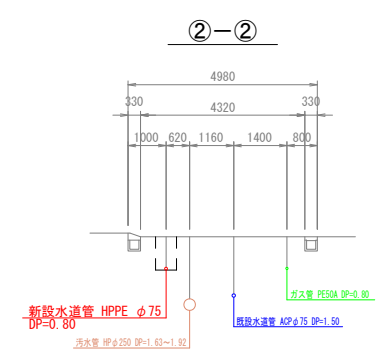
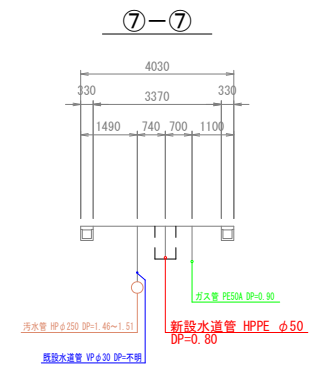
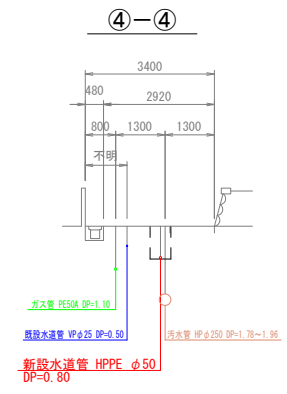
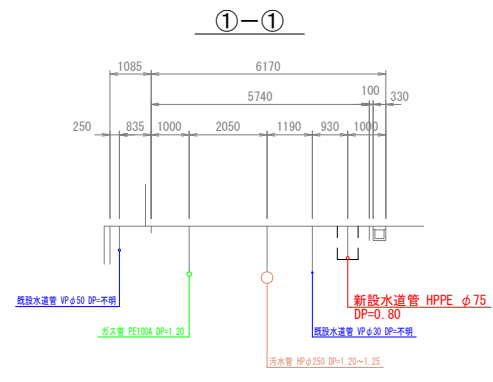
設計図

工番	令和6年度 県南水新工 第5-13号
工事名	配水管布設替工事(1工区)
工事区間	取手市吉田1-2番地先～ 青柳413-5番地先間
図面	12/28 図種 配水管平面図 縮尺 図示
管路台帳番号	151211、151212、151221

凡 例	
記号	名称
	新設水道管
	既設水道管
	既設水道管
	汚水管
	ガス埋設管
	雑排水管
	NITケーブル

横断図 S=1:100

B箇所

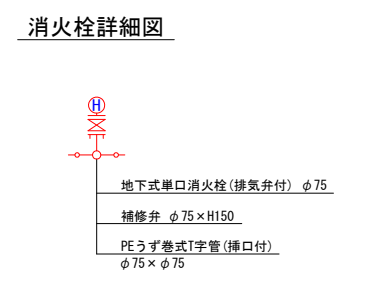
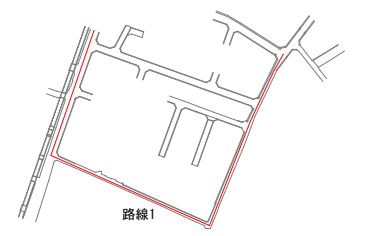
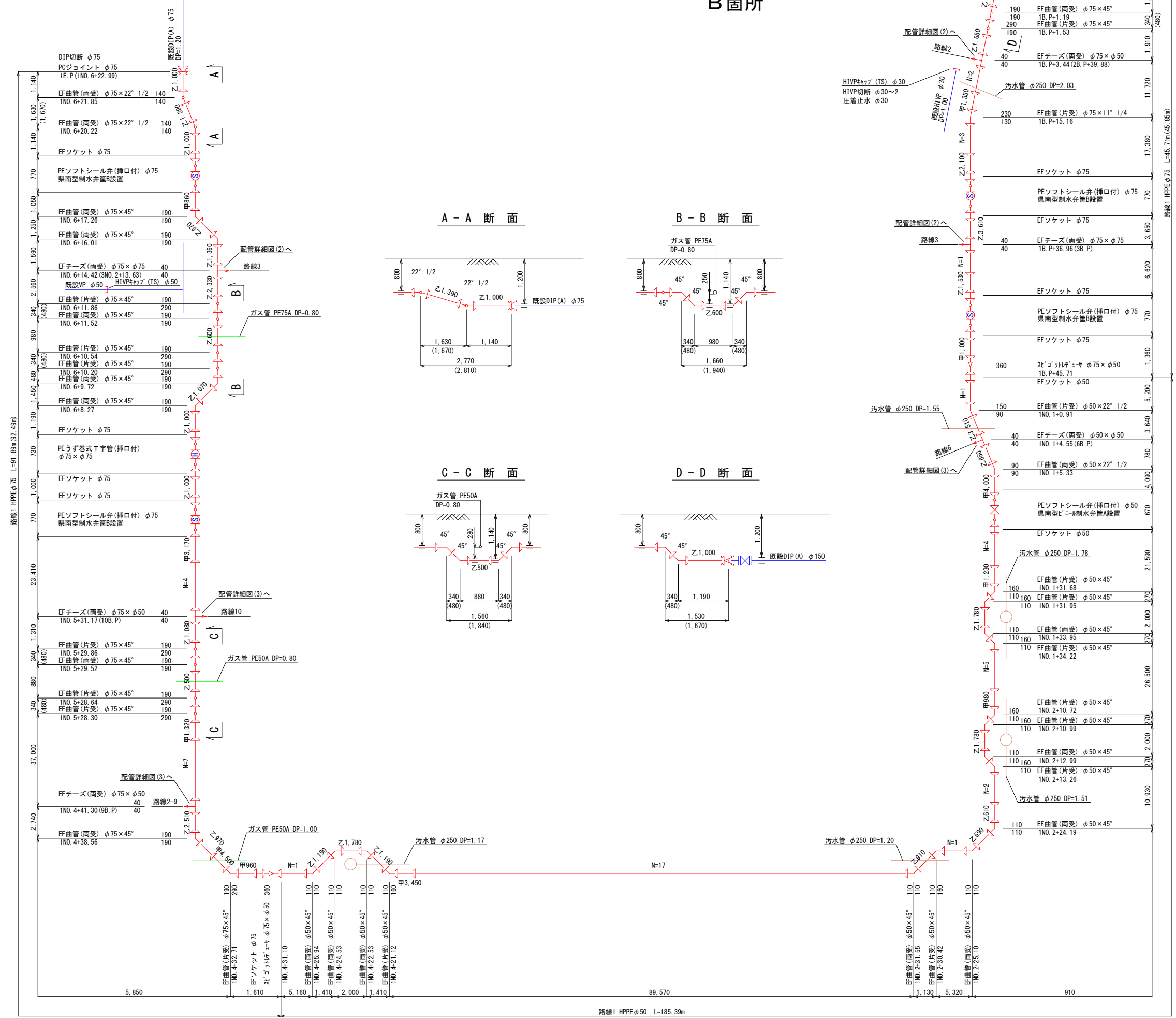


設計図

工番	令和6年度 県南水新工 第5-13号			
工事名	配水管布設替工事(1工区)			
工事区間	取手市吉田1-2番地先～ 青柳413-5番地先間			
図面番号	13 28	図種	横断面	縮尺
管 route 帳番号	151211、151212、151221			
茨城県南水道企業団				

配管詳細図(1) S=Free

B箇所

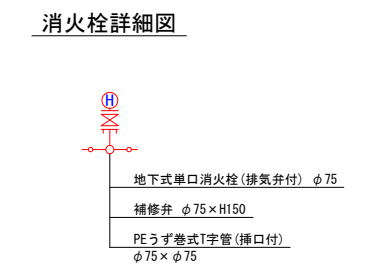
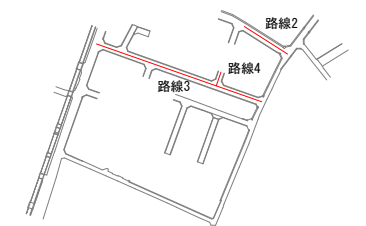
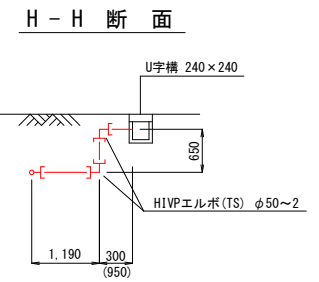
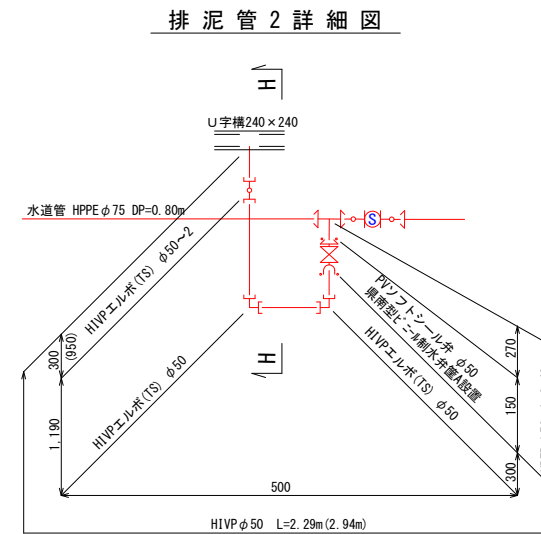
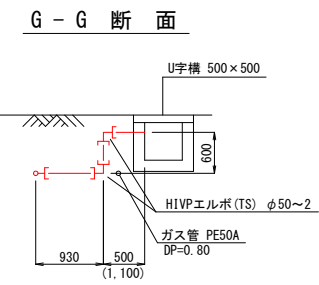
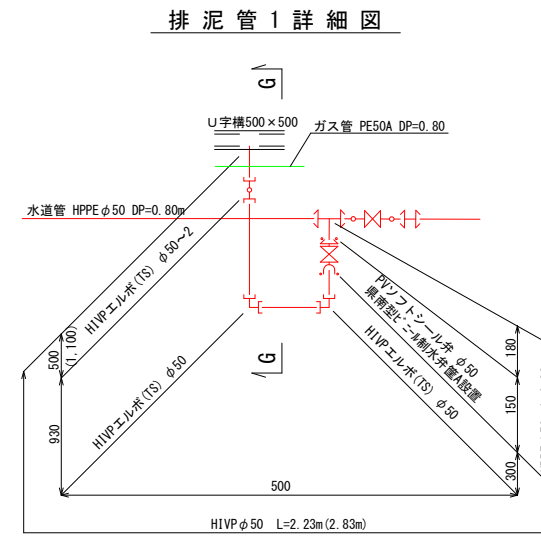
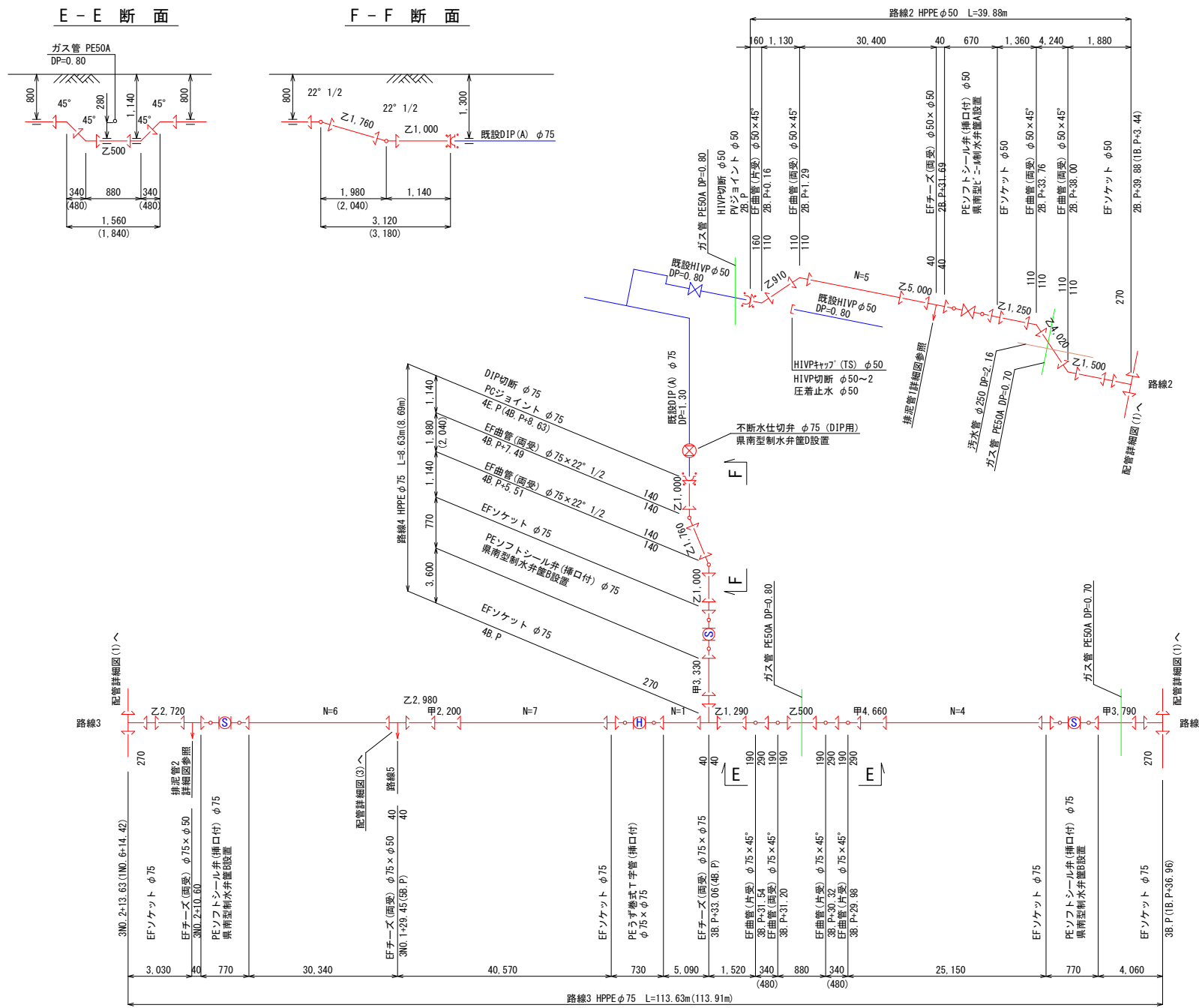


設計図


工番	令和6年度 泉南水新工 第5-13号		
工事名	配水管布設替工事(1工区)		
工事区間	取手市吉田1-2番地先～ 青柳413-5番地先間		
図面	14/28	図種	配管詳細図(1) 縮尺 図示
管路台帳番号	151211、151212、151221		

茨城県南水道企業団

B箇所

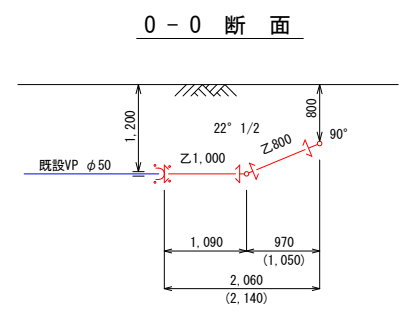
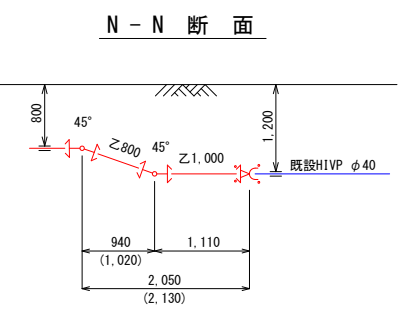
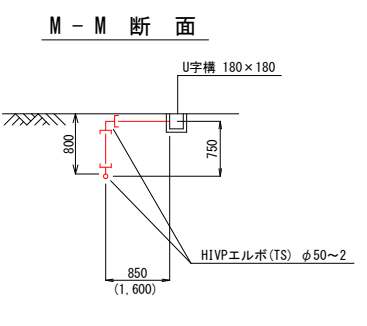
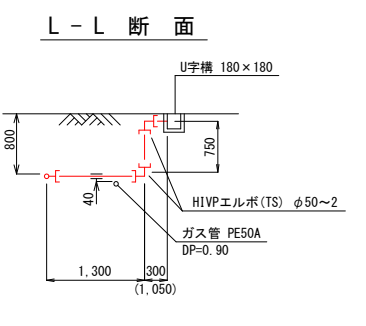
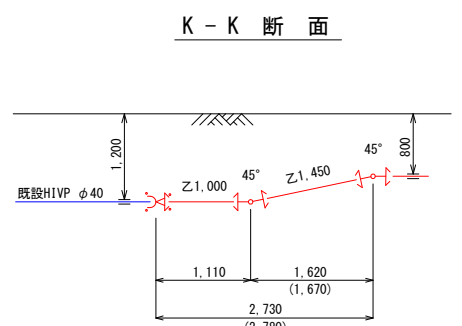
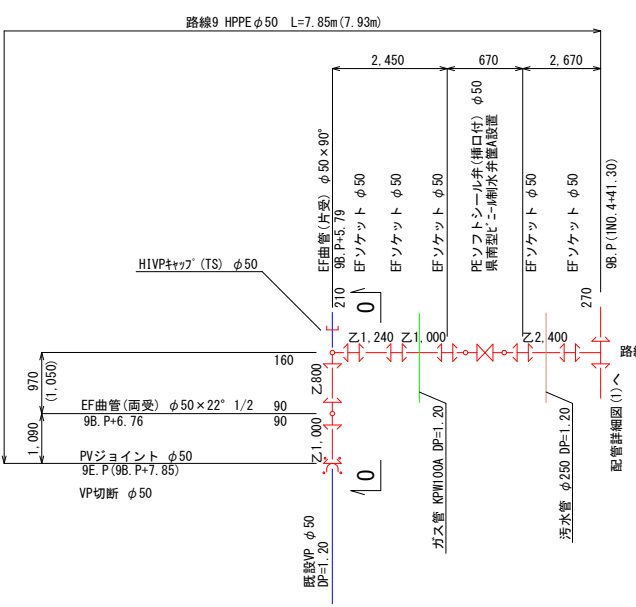
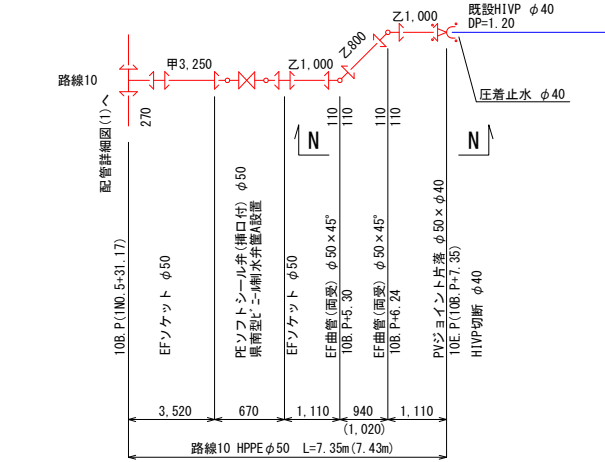
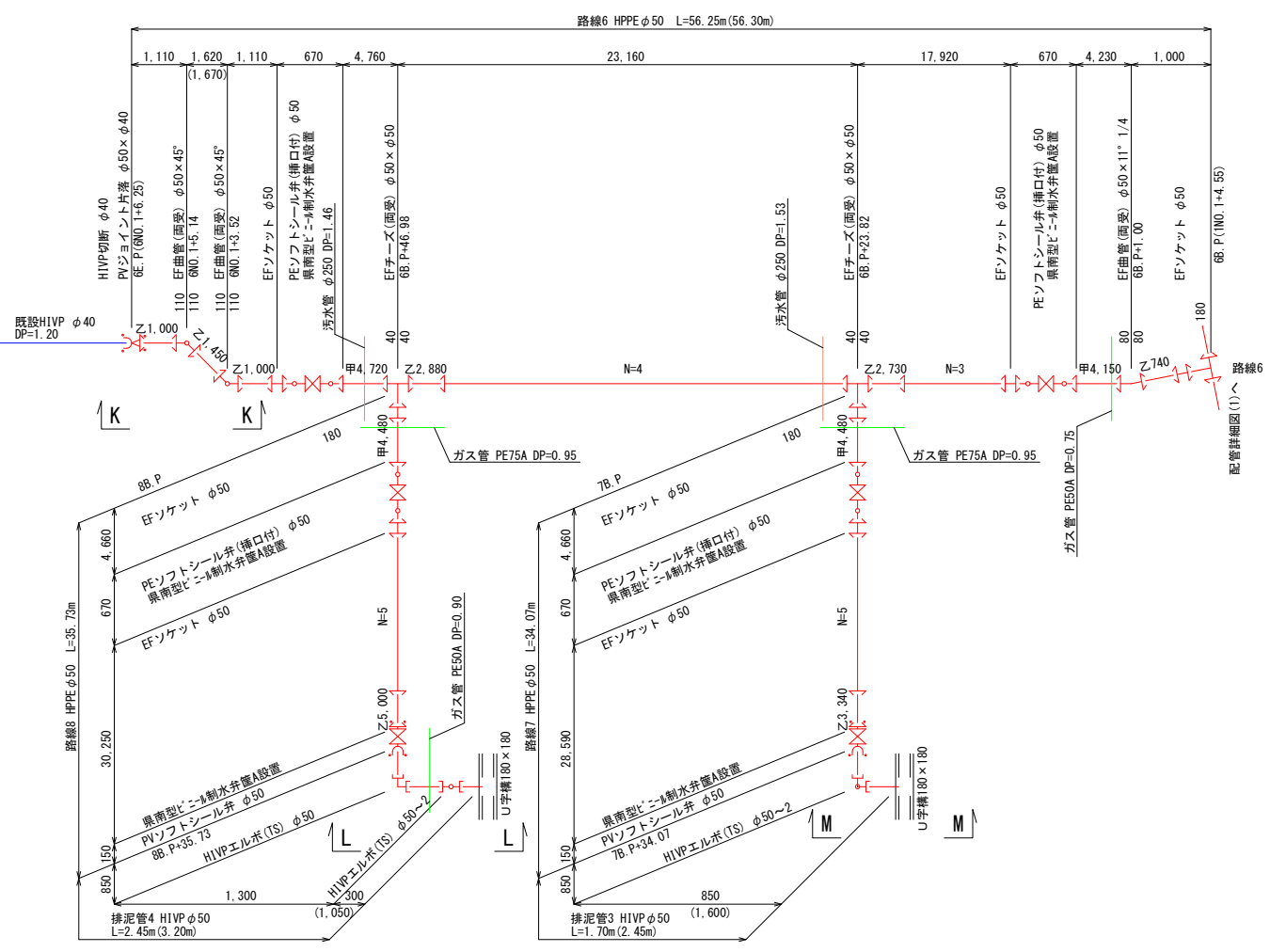
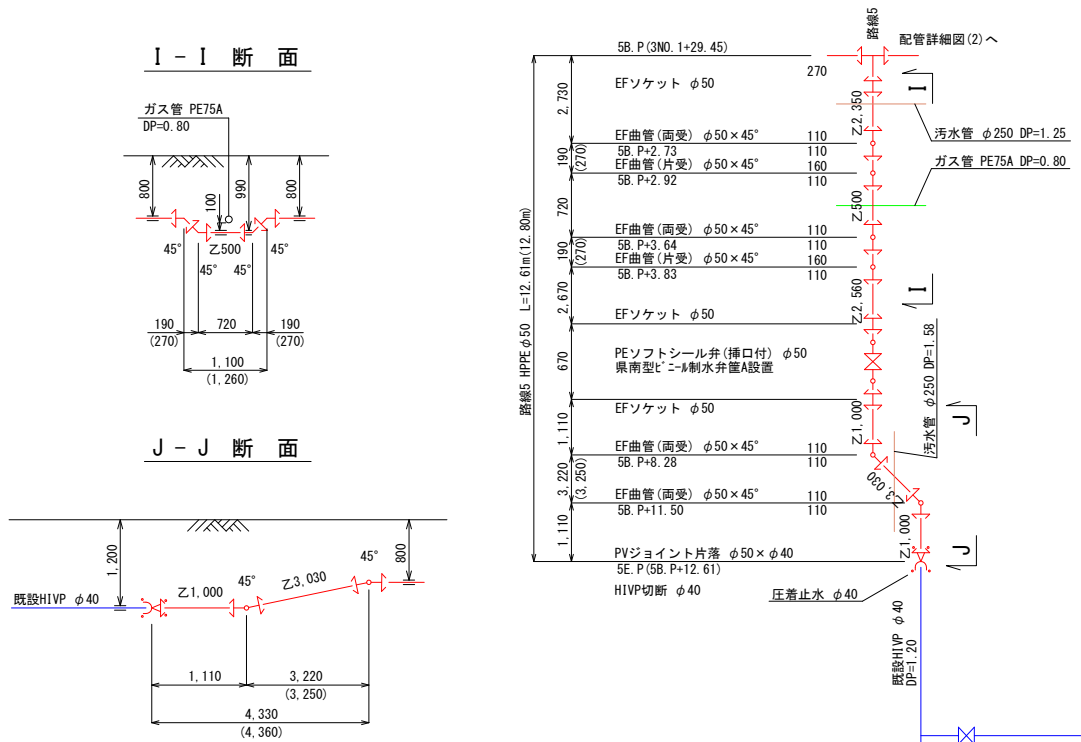


設計図

工番	令和6年度 県南水新工 第5-13号
工事名	配水管布設替工事(1工区)
工事区間	取手市吉田1-2番地先~ 青柳413-5番地先間
図面	15/28 図種 配管詳細図(2) 縮尺 図示
管路台帳番号	151211、151212、151221
 茨城県南水道企業団	

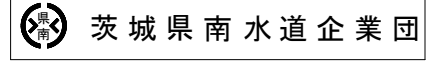
配管詳細図(3) S=Free

B箇所

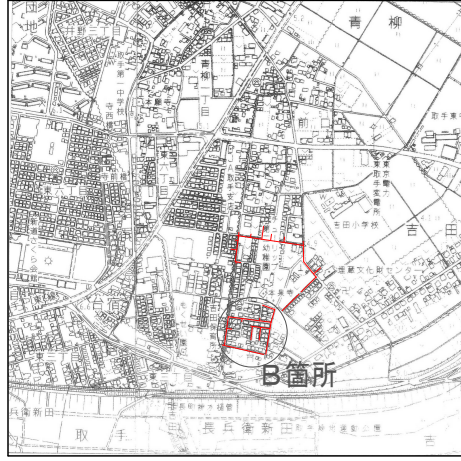


設計図

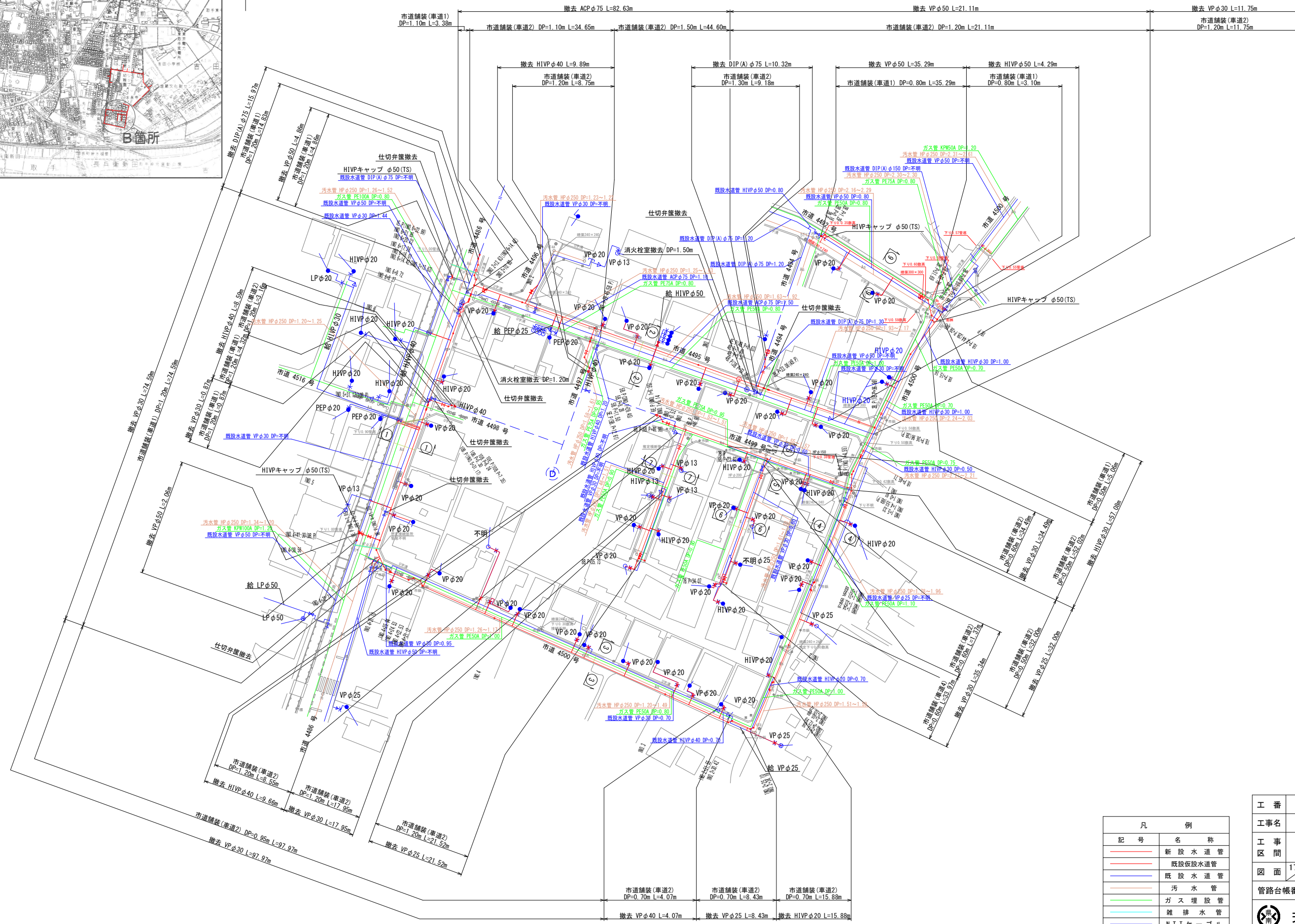
工番	令和6年度 県南水新工 第5-13号
工事名	配水管布設替工事(1工区)
工事区間	取手市吉田1-2番地先~ 青柳413-5番地先間
図面	16/28 図種 配管詳細図(3) 縮尺 図示
管路台帳番号	151211、151212、151221




位置図 S=1:10000

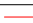




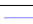



撤去管平面図 S=1:500
B箇所



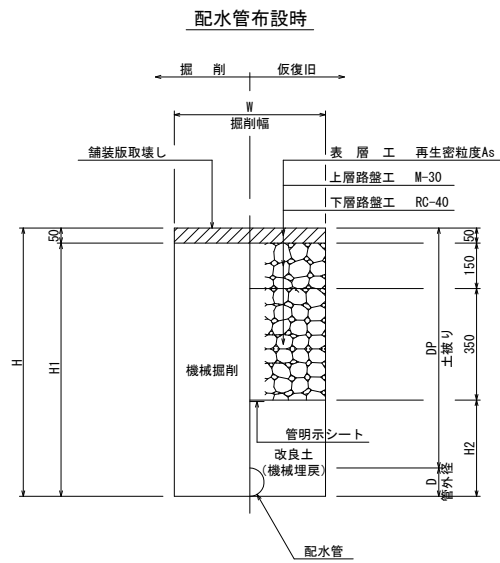
設計図

工番	令和6年度 県南水新工 第5-13号
工事名	配水管布設替工事(1工区)
工事区間	取手市吉田1-2番地先～ 青柳413-5番地先間
図面	17/28 図種 撤去管平面図 縮尺 図示
管路台帳番号	151211、151212、151221
 茨城県南水道企業団	

凡 例	
記号	名 称
	新設水道管
	既設仮設水道管
	既設水道管
	汚水管
	ガス埋設管
	雑排水管
	NTTケーブル

掘削・道路復旧標準図(1) S=Free

市道舗装(車道1)

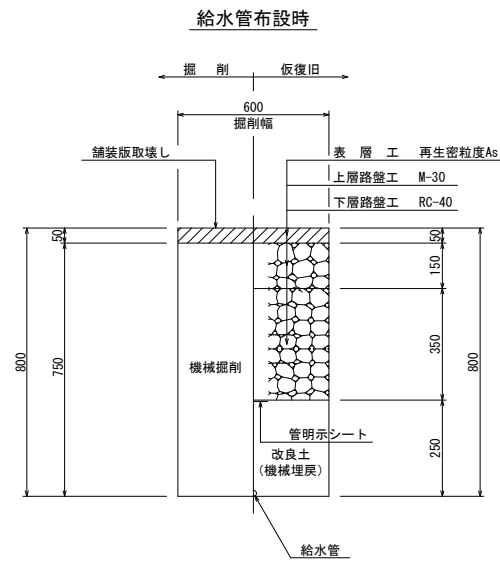


※ 砕石転圧10cm毎 (1層当り10cm、最終層最大15cm)
 ※ 埋戻土転圧20cm毎 (1層当り最大20cm)

寸法表

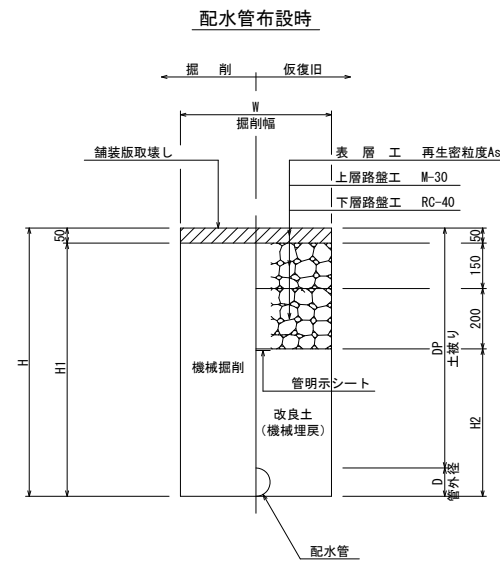
管種・口径	D	DP	W	H	H1	H2
HPPE φ75	90	800	600	890	840	340
HPPE φ75	90	1100	600	1190	1140	640
HPPE φ75	90	1140	600	1230	1180	680
HPPE φ75	90	1200	600	1290	1240	740
HPPE φ75	90	1230	600	1320	1270	770
HPPE φ50	60	800	600	860	810	310
HPPE φ50	60	1170	600	1230	1180	680
HPPE φ50	60	1200	600	1260	1210	710
HIVP φ50	60	800	600	860	810	310

市道舗装(車道1)



※ 砕石転圧10cm毎 (1層当り10cm、最終層最大15cm)
 ※ 埋戻土転圧20cm毎 (1層当り最大20cm)

市道舗装(車道2)

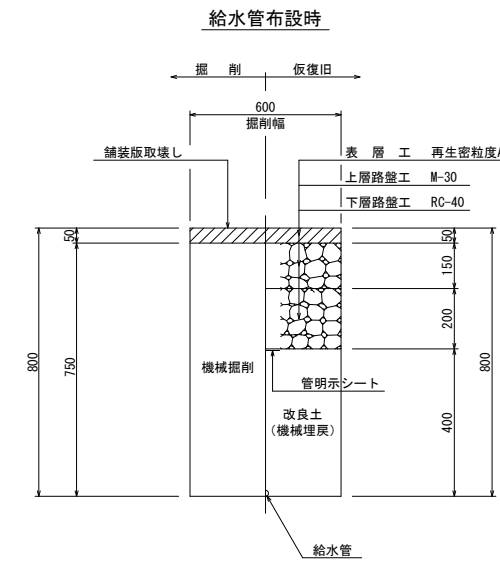


※ 砕石転圧10cm毎 (1層当り10cm、最終層最大15cm)
 ※ 埋戻土転圧20cm毎 (1層当り最大20cm)

寸法表

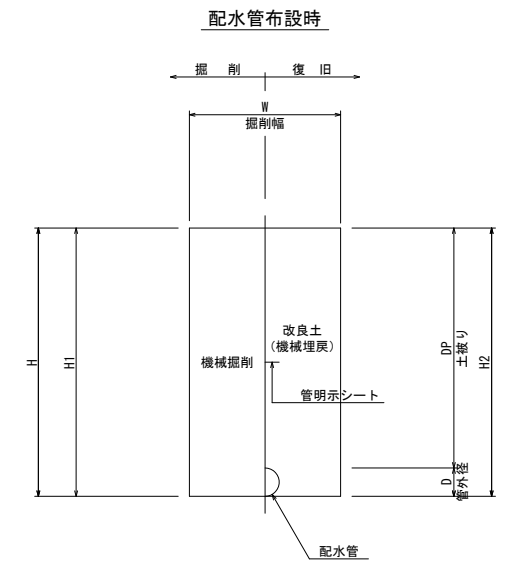
管種・口径	D	DP	W	H	H1	H2
HPPE φ75	90	800	600	890	840	490
HPPE φ75	90	990	600	1080	1030	680
HPPE φ75	90	1140	600	1230	1180	830
HPPE φ75	90	1200	600	1290	1240	890
HPPE φ75	90	1300	600	1390	1340	990
HPPE φ50	60	800	600	860	810	460
HPPE φ50	60	900	600	960	910	560
HPPE φ50	60	990	600	1050	1000	650
HPPE φ50	60	1200	600	1260	1210	860
HPPE φ50	60	1330	600	1390	1340	990
HIVP φ50	60	800	600	860	810	460

市道舗装(車道2)



※ 砕石転圧10cm毎 (1層当り10cm、最終層最大15cm)
 ※ 埋戻土転圧20cm毎 (1層当り最大20cm)

市道舗装(車道5)

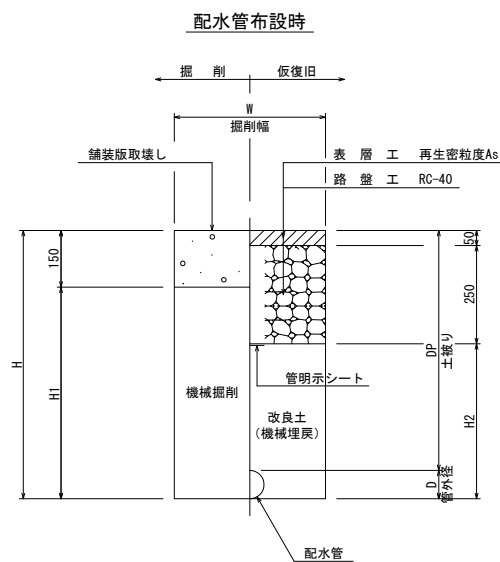


※ 埋戻土転圧20cm毎 (1層当り最大20cm)

寸法表

管種・口径	D	DP	W	H	H1	H2
HPPE φ50	60	800	600	860	860	860
HIVP φ50	60	800	600	860	860	860

市道舗装(車道3)

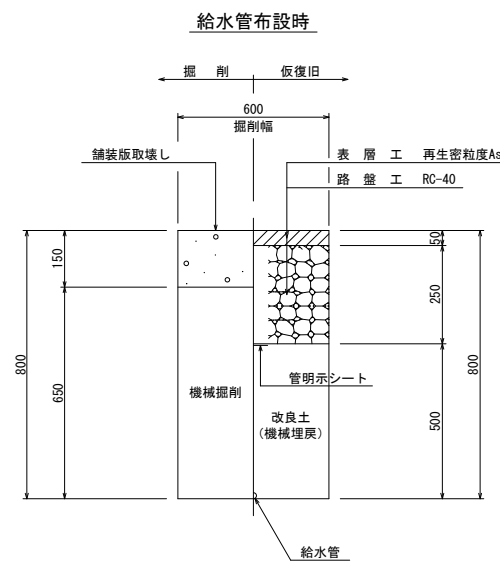


※ 砕石転圧10cm毎 (1層当り10cm、最終層最大15cm)
 ※ 埋戻土転圧20cm毎 (1層当り最大20cm)

寸法表

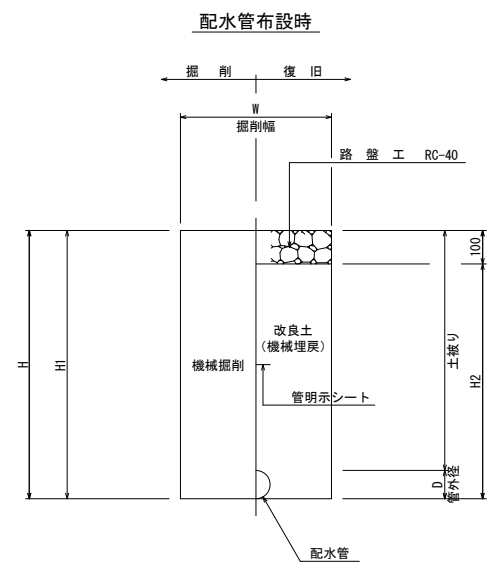
管種・口径	D	DP	W	H	H1	H2
HPPE φ50	60	800	600	860	710	560
HIVP φ50	60	800	600	860	710	560

市道舗装(車道3)



※ 砕石転圧10cm毎 (1層当り10cm、最終層最大15cm)
 ※ 埋戻土転圧20cm毎 (1層当り最大20cm)

市道舗装(車道4)

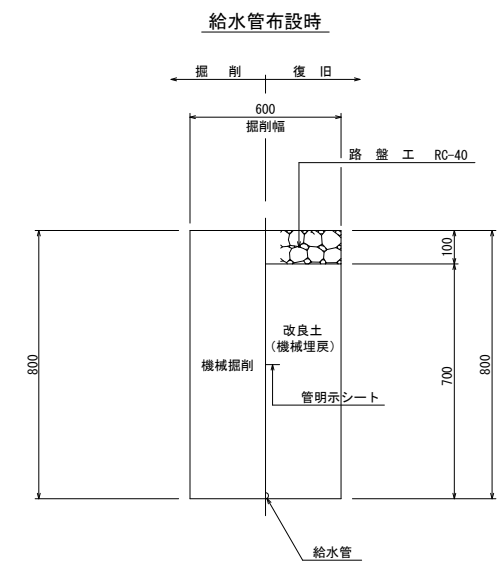


※ 埋戻土転圧20cm毎 (1層当り最大20cm)

寸法表

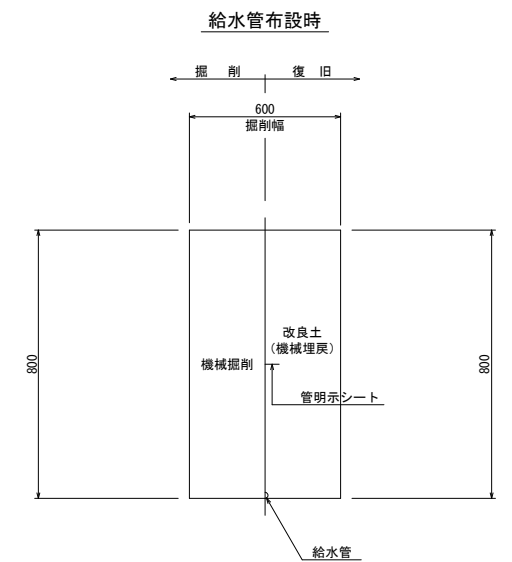
管種・口径	D	DP	W	H	H1	H2
HPPE φ50	60	800	600	860	860	760
HIVP φ50	60	800	600	860	860	760

市道舗装(車道4)




※ 埋戻土転圧20cm毎 (1層当り最大20cm)

市道舗装(車道5)



※ 埋戻土転圧20cm毎 (1層当り最大20cm)

設計図

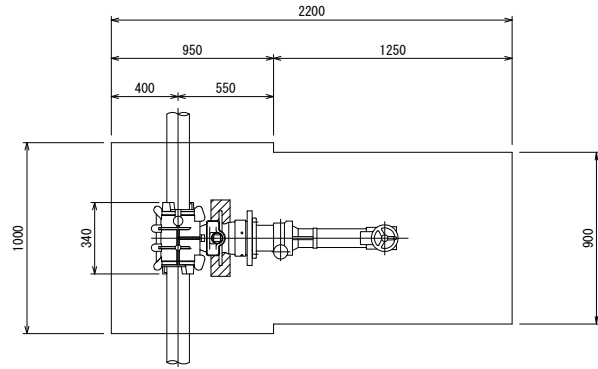
工番	令和6年度 県南水新工 第5-13号		
工事名	配水管布設替工事(1工区)		
工事区間	取手市吉田1-2番地先～ 青柳413-5番地先間		
図面	18/28	図種	掘削・道路復旧標準図(1) 縮尺 図示
管路台帳番号	151211、151212、151221		
 茨城県南水道企業団			

不断水割T字管土工図

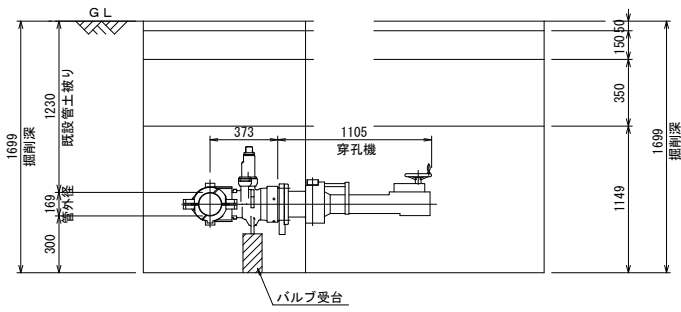
S=Free

DIP φ150×75 DP=1.23

平面図



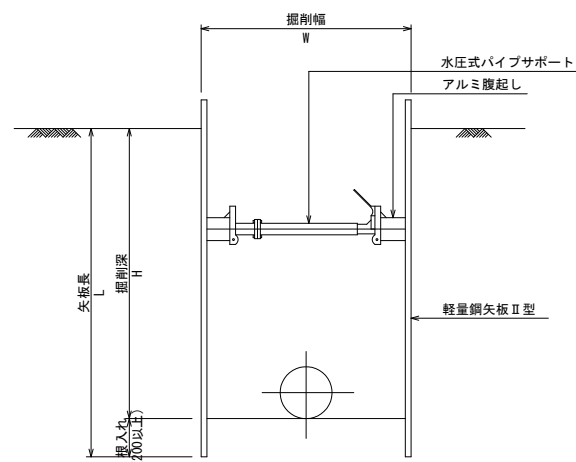
断面図



土留工設置図

S=1:20

支保工1段



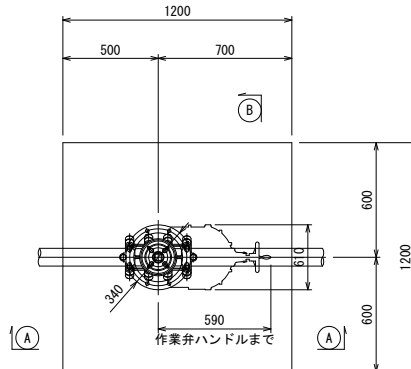
掘削深 H (m)	矢板長 (軽量鋼矢板) L (m)	支保工段数 (金属支保工) (段)
1.5 < H ≤ 1.8	2.0	1

不断水簡易仕切弁土工図

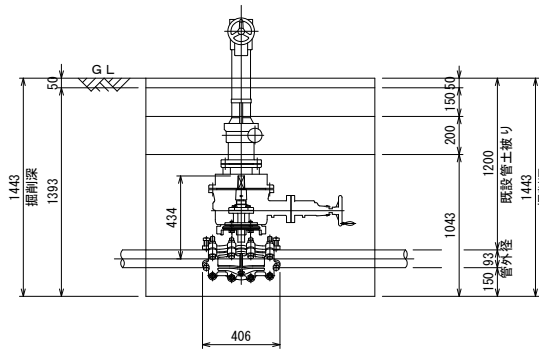
S=Free

DIP φ75 DP=1.20

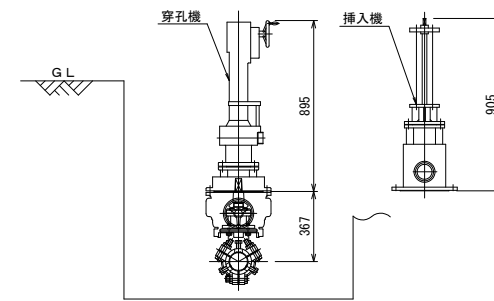
平面図



A - A



B - B

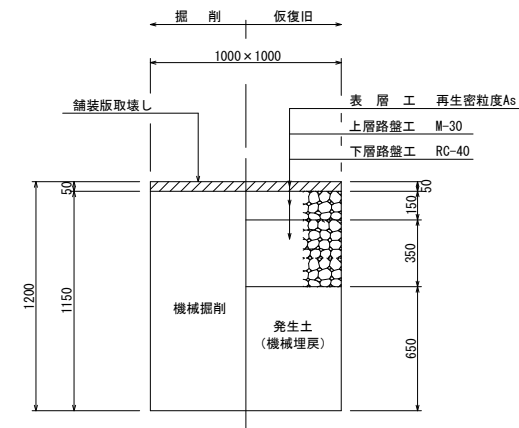


※ 掘削深=1.5m以上は土留工を設置する。

試掘工標準図

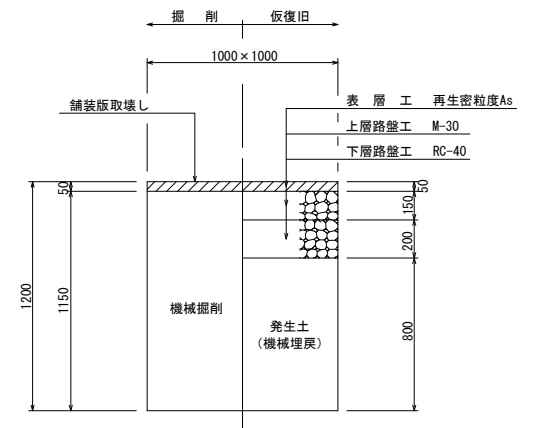
S=Free

市道As舗装(車道1)



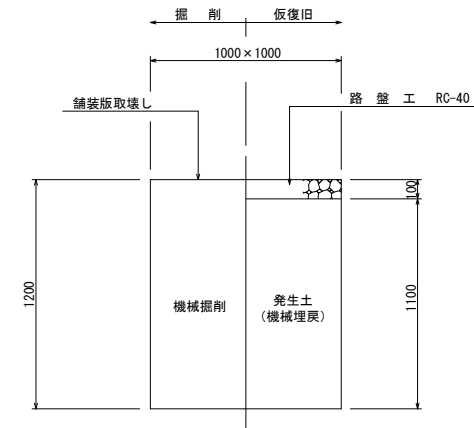
※ 砕石転圧10cm毎 (1層当り10cm、最終層最大15cm)
※ 埋戻土転圧20cm毎 (1層当り最大20cm)

市道As舗装(車道2)




※ 砕石転圧10cm毎 (1層当り10cm、最終層最大15cm)
※ 埋戻土転圧20cm毎 (1層当り最大20cm)

市道As舗装(車道4)



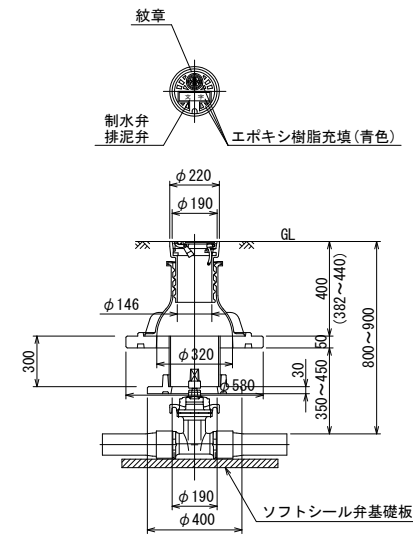
※ 埋戻土転圧20cm毎 (1層当り最大20cm)

設計図

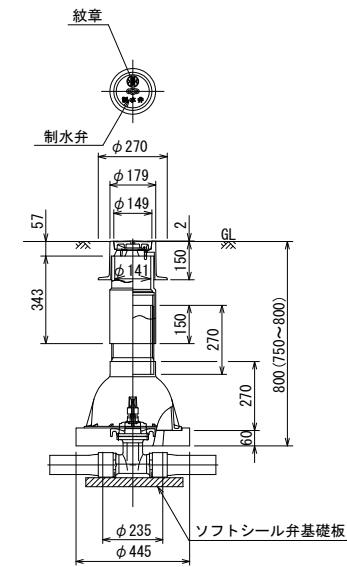
工番	令和6年度 県南水新工 第5-13号
工事名	配水管布設替工事(1工区)
工事区間	取手市吉田1-2番地先~ 青柳413-5番地先間
図面	20/28 図種 土工図 縮尺 図示
管路台帳番号	151211、151212、151221
 茨城県南水道企業団	

仕切弁筐設置詳細図 S=Free

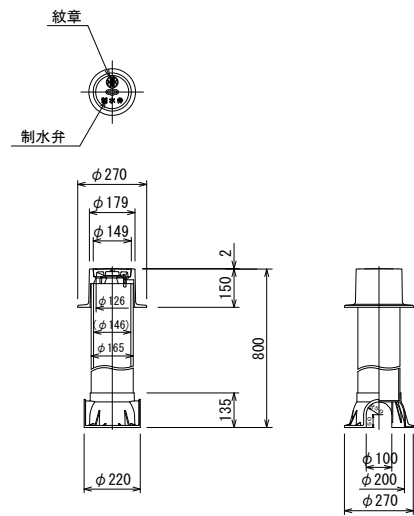
県南型制水弁筐B



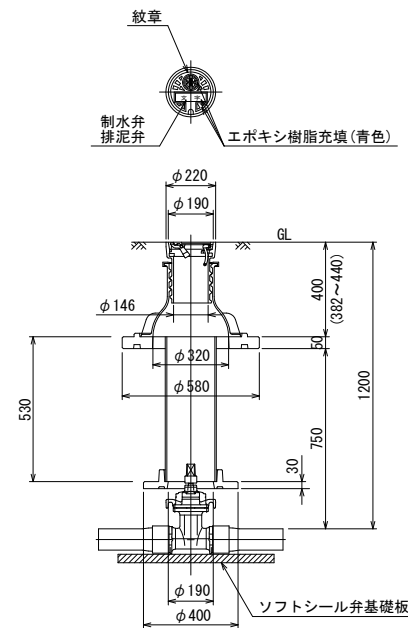
県南型ビニル制水弁筐A



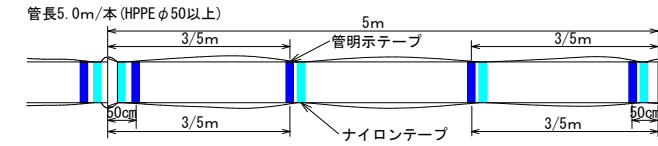
県南型ビニル制水弁筐C



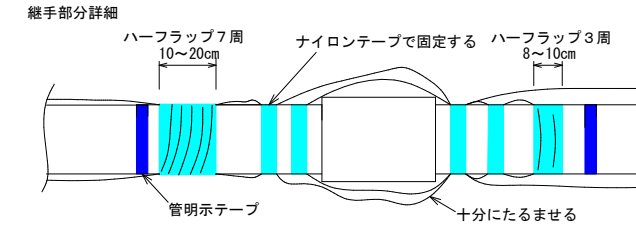
県南型制水弁筐D



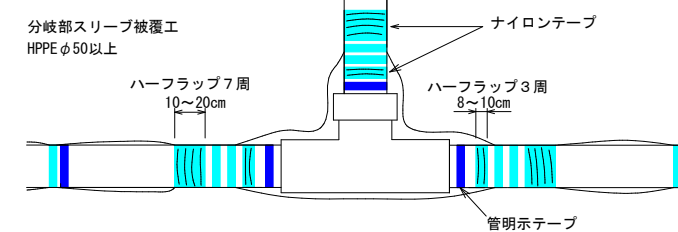
HPPE管用 明示テープ工・浸透防止スリーブ被覆工



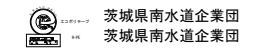
- (1) テープ間隔・貼付方法
- 4箇所/本 管の両端から50cmの位置と中間2箇所
 - 特殊管で1に該当しない場合は、テープの間隔が2m以上にならないよう箇所を増やすこと
 - 胴巻きテープは1周半巻とする



- (2) 浸透防止スリーブ施工方法
- 施工は、別紙施工要領書による
 - Sプロテクト用ナイロンテープ
 - 直管部
 - スリーブ固定：4箇所/本 管の両端から継手を越えた位置と中間2箇所
 - 下側：スリーブの端をハーフラップ3周
 - 上側：スリーブの端をハーフラップ7周
 - 分岐部
 - スリーブ固定：6箇所/本 スリーブの両端手前の位置
 - 下側（直管用スリーブ側）：スリーブの端をハーフラップ3周
 - 上側（分岐スリーブ側）：スリーブの端をハーフラップ7周

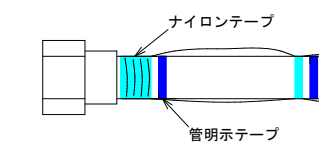


- (3) テープの仕様
- ① 管明示テープ
- 材質：事業体名入りエコポリテープ
 - 表示及び色：青地/白文字（名入・2段）
 - 巾及び厚さ：巾30mm 厚さ0.18mm
 - 表示内容



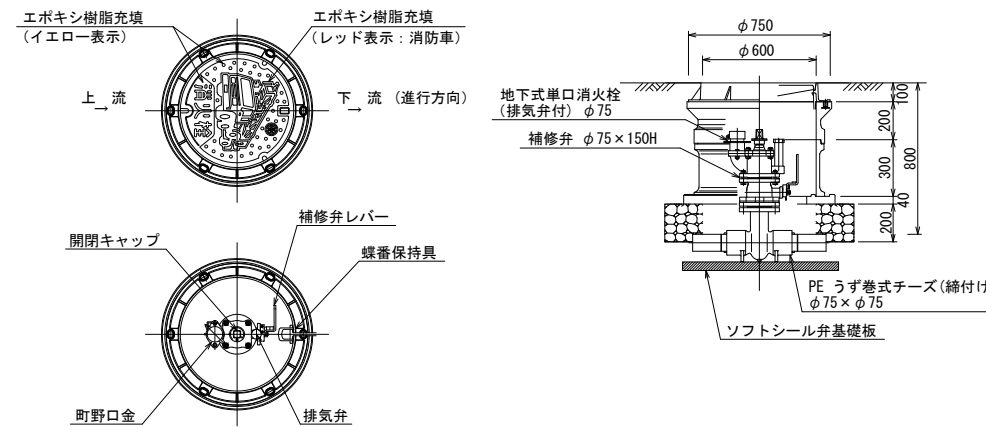
- ② Sプロテクト用ナイロンテープ
- 材質：事業体名入りナイロンテープ
 - 表示及び色：青地/白文字（名入・3段）
 - 巾及び厚さ：巾50mm 厚さ0.1mm
 - 表示内容

給水管用Sプロテクトスリーブ端部処理



- (4) スリーブの仕様
- 規格：Sプロテクトスリーブ

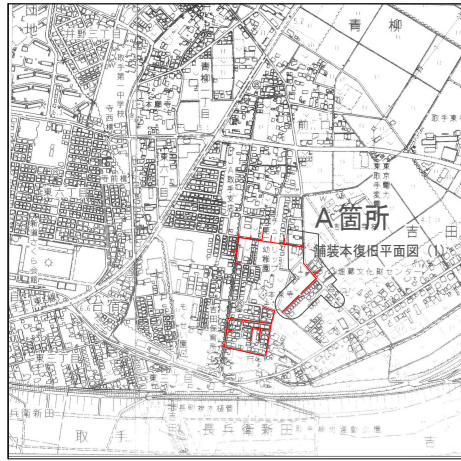
消火栓設置詳細図 S=Free



設計図

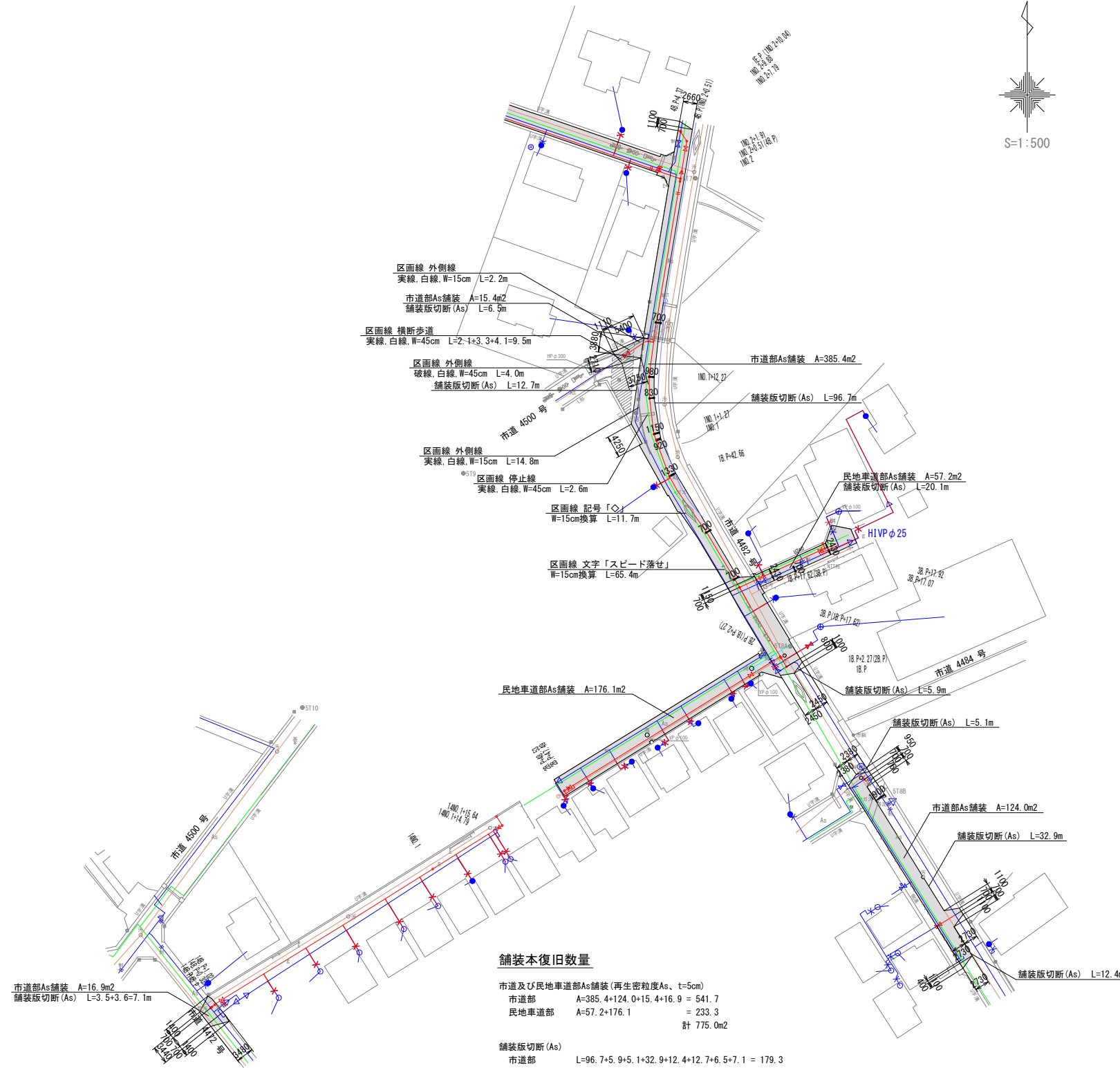
工番	令和6年度 県南水新工 第5-13号
工事名	配水管布設替工事(1工区)
工事区間	取手市吉田1-2番地先～ 青柳413-5番地先間
図面	21/28 図種 仕切弁設置詳細図 標記テープ工、消火栓詳細
縮尺	縮尺 図示
管路台帳番号	151211、151212、151221

位置図 S=1:10000



舗装本復旧平面図(1) S=1:500

A箇所



舗装本復旧数量

市道及び民地車道部As舗装(再生密粒度As、t=5cm)
 市道部 A=385.4+124.0+15.4+16.9 = 541.7
 民地車道部 A=57.2+176.1 = 233.3
 計 775.0m²

舗装版切断(As)
 市道部 L=96.7+5.9+5.1+32.9+12.4+12.7+6.5+7.1 = 179.3
 民地車道部 L=20.1 = 20.1
 計 199.4m

区画線 実線、白線、W=15cm
 市道部 L=14.8+2.2 = 17.0m

区画線 実線、白線、W=45cm
 市道部 L=2.6+9.5 = 12.1m

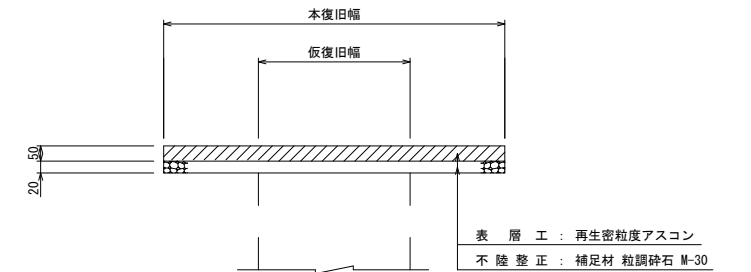
区画線 破線、白線、W=45cm
 市道部 L= 4.0m

区画線 記号・文字 W=15cm換算
 市道部 L=11.7+65.4 = 77.1m

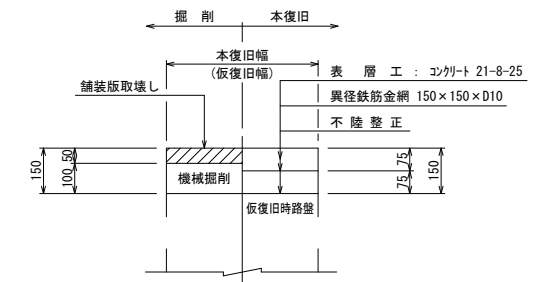


舗装本復旧標準図 S=Free

市道部・民地車道部As舗装



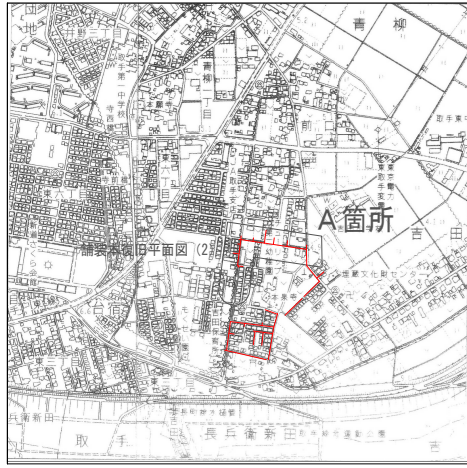
民地車道部Co舗装



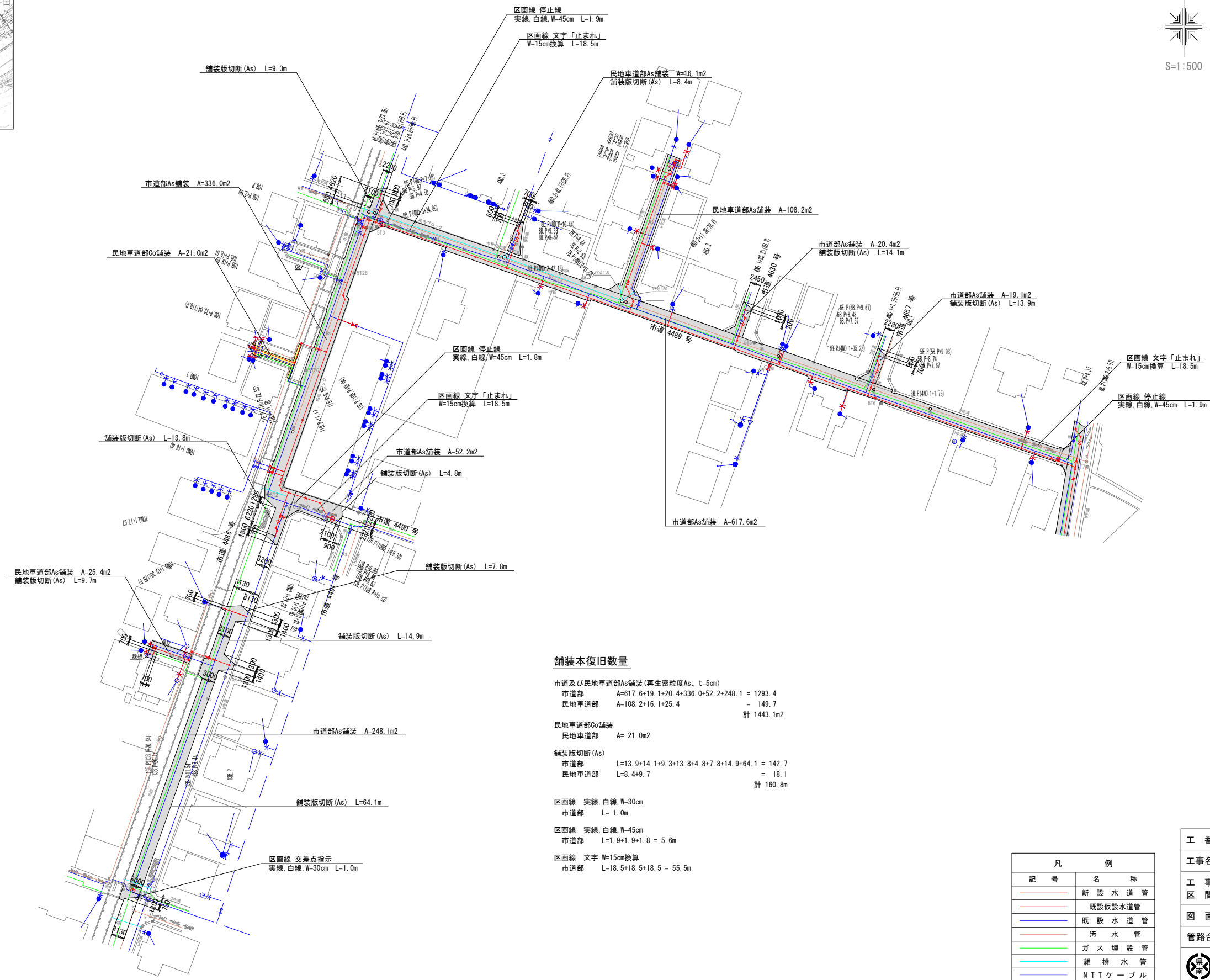
設計図

凡 例	
記号	名称
	新設水道管
	既設水道管
	既設水道管
	汚水管
	ガス埋設管
	雑排水管
	NTIケーブル

工番	令和6年度 県南水新工 第5-13号		
工事名	配水管布設替工事(1工区)		
工事区間	取手市吉田1-2番地先～ 青柳413-5番地先間		
図面	26/28	図種	舗装本復旧 平面図(1)
管路台帳番号	151211、151212、151221		
茨城県南水道企業団			



舗装本復旧平面図(2) S=1:500
A箇所



舗装本復旧数量

市道及び民地車道部As舗装(再生密粒度As、t=5cm)

市道部	A=617.6+19.1+20.4+336.0+52.2+248.1 = 1293.4
民地車道部	A=108.2+16.1+25.4 = 149.7
	計 1443.1m ²

民地車道部Co舗装

民地車道部	A= 21.0m ²
-------	-----------------------

舗装版切断(As)

市道部	L=13.9+14.1+9.3+13.8+4.8+7.8+14.9+64.1 = 142.7
民地車道部	L=8.4+9.7 = 18.1
	計 160.8m

区画線 実線、白線、W=30cm

市道部	L= 1.0m
-----	---------

区画線 実線、白線、W=45cm

市道部	L=1.9+1.9+1.8 = 5.6m
-----	----------------------

区画線 文字 W=15cm換算

市道部	L=18.5+18.5+18.5 = 55.5m
-----	--------------------------

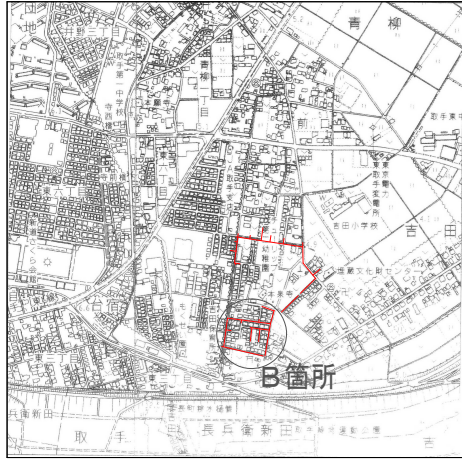
凡 例

記号	名称
	新設水道管
	既設仮設水道管
	既設水道管
	汚水管
	ガス埋設管
	雑排水管
	NTTケーブル

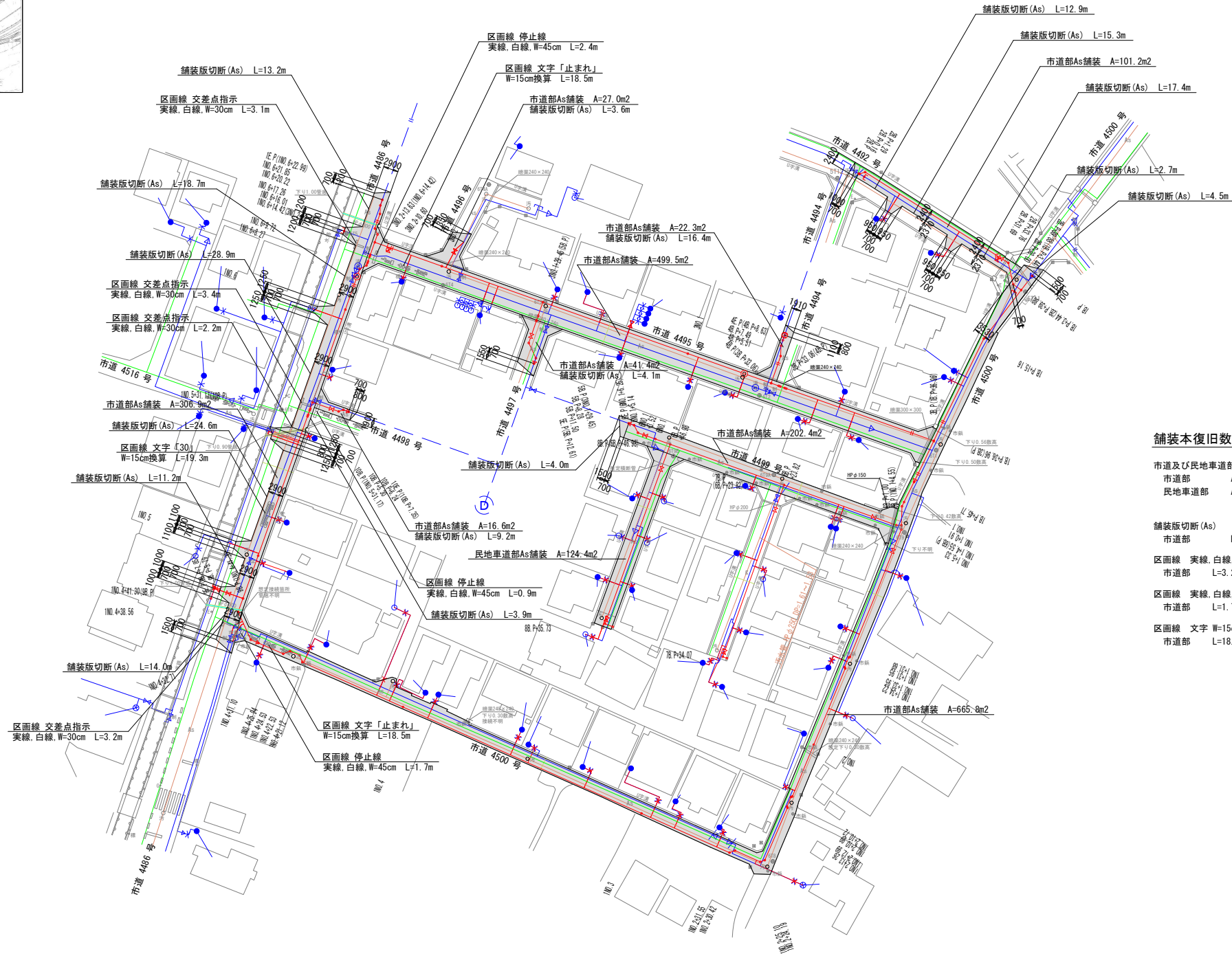
設計図

工番	令和6年度 県南水新工 第5-13号
工事名	配水管布設替工事(1工区)
工事区間	取手市吉田1-2番地先~ 青柳413-5番地先間
図面	27/28 図種 舗装本復旧 平面図(2) 縮尺 図示
管路台帳番号	151211、151212、151221
茨城県南水道企業団	

位置図 S=1:10000



舗装本復旧平面図(3) S=1:500
B箇所



舗装本復旧数量

市道及び民地車道部As舗装(再生密粒度As、t=5cm)
 市道部 A=665.8+306.9+101.2+499.5+22.3+27.0+41.4+202.4+16.6 = 1883.1
 民地車道部 A=124.4 = 124.4
 計 2007.5m2

舗装版切断(As)
 市道部 L=4.5+14.0+11.2+24.6+28.9+18.7+13.2+3.9+12.9+15.3+17.4+2.7+16.4+3.6+4.1+4.0+9.2 = 204.6m

区画線 実線、白線、W=30cm
 市道部 L=3.2+2.2+3.4+3.1 = 11.9m

区画線 実線、白線、W=45cm
 市道部 L=1.7+2.4+0.9 = 5.0m

区画線 文字 W=15cm換算
 市道部 L=18.5+19.3+18.5 = 56.3m

設計図

工番	令和6年度 県南水新工 第5-13号		
工事名	配水管布設替工事(1工区)		
工事区間	取手市吉田1-2番地先～ 青柳413-5番地先間		
図面	28/28	図種	舗装本復旧 平面図(3)
管路台帳番号	151211、151212、151221		
茨城県南水道企業団			

凡	例
記号	名称
	新設水道管
	既設仮設水道管
	既設水道管
	汚水管
	ガス埋設管
	雑排水管
	NTTケーブル