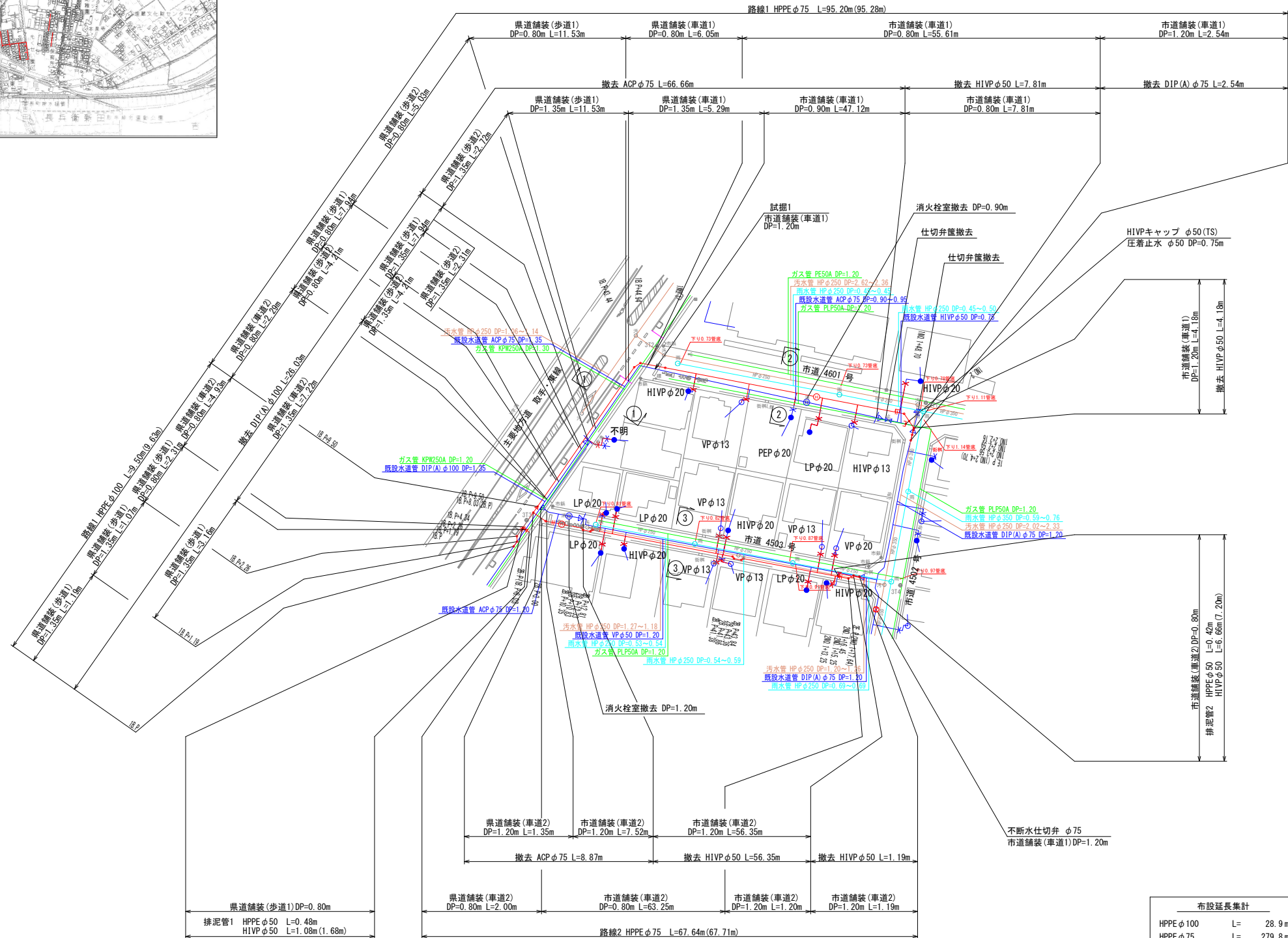


配水管平面図 S=1:500
A箇所

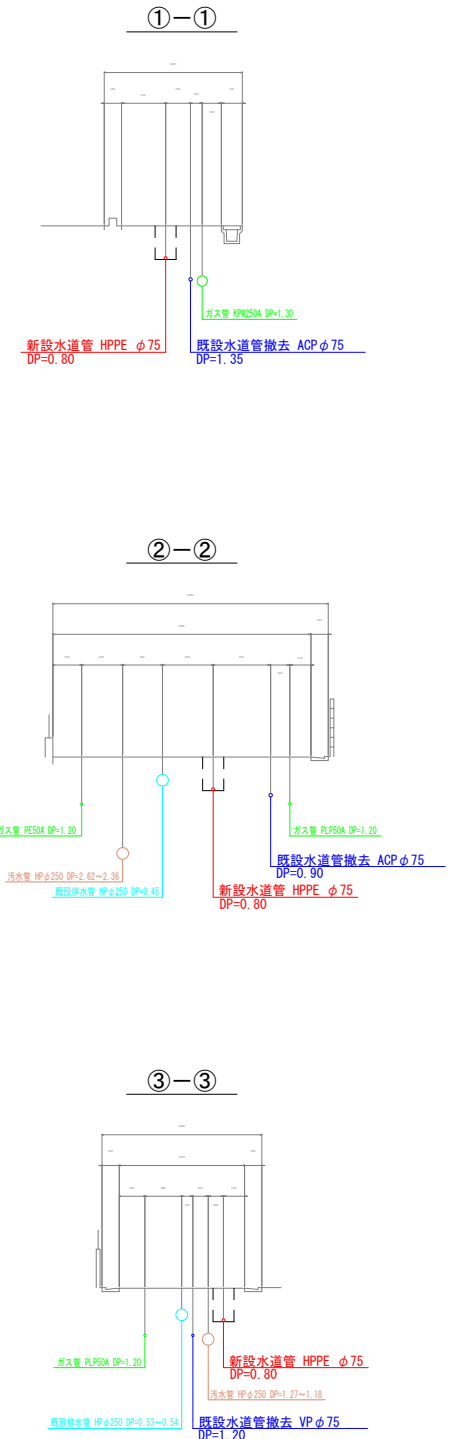


凡 例	
記号	名称
(Red line)	新設水道管
(Blue line)	既設仮設水道管
(Green line)	既設水道管
(Orange line)	汚水管
(Yellow line)	ガス埋設管
(Cyan line)	雑排水管
(Purple line)	NTTケーブル

布設延長集計		撤去延長集計	
HPPE φ100	L= 28.9m	DIP(A) φ100	L= 31.3m
HPPE φ75	L= 279.8m	SP φ50	L= 7.1m
HPPE φ50	L= 600.7m	HIVP φ40	L= 49.2m
HIVP φ50	L= 35.5m	VP φ50	L= 226.4m
SGP-VB φ50	L= 1.6m	VP φ30	L= 141.3m
		ACP φ75	L= 140.0m

仕切弁設置数	HPPE φ100	N= 3基
仕切弁設置数	HPPE φ75	N= 6基
仕切弁設置数	HPPE φ50	N= 30基
仕切弁設置数	HIVP φ50	N= 1基
仮設配管工事		N= 1式
不断水連絡工	DIP φ100×100	N= 1箇所
不断水連絡工	DIP φ75×50	N= 1箇所
不断水簡易仕切弁設置工	DIP φ75	N= 1箇所
給水管切替件数		N=104件 (PEP φ20 - 97件、PEP φ25 - 5件)
		(PEP φ40 - 2件)
消火栓設置工	単口	N= 3基
試掘工		N= 4箇所

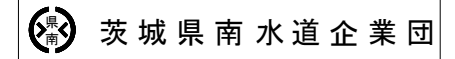
A箇所



水道技術管理者	課長	課長補佐	係長	監督職員
---------	----	------	----	------

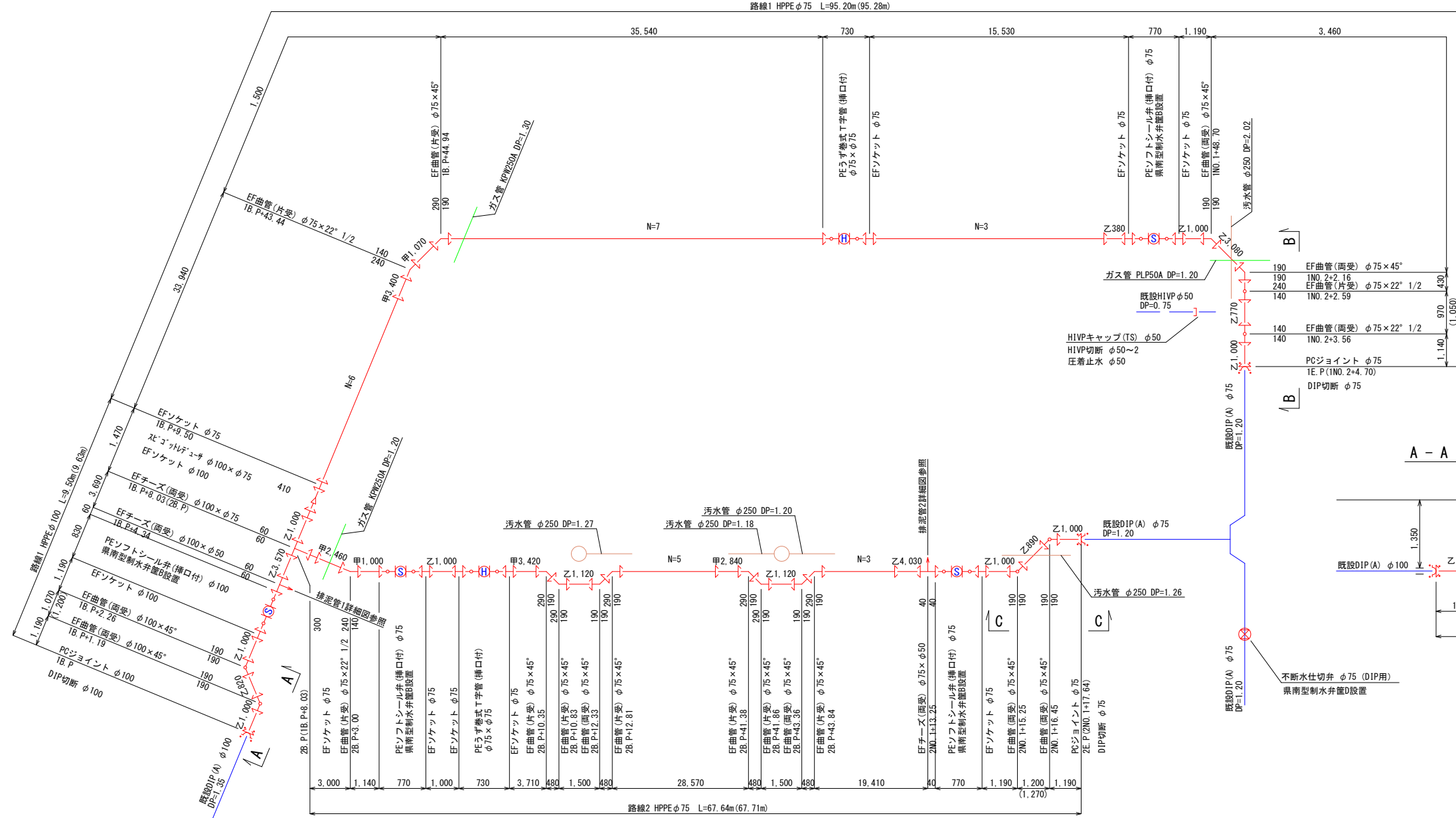
設計図

工番	令和6年度 県南水新工 第5-14号				
工事名	配水管布設替工事(2工区)				
工事区間	取手市青柳354-12番地先～台宿246-3番地先間				
図面	1/29	図種	配水管平面図 横断図	縮尺	図示
管路台帳番号	151201、151210、151211 151220、151221				

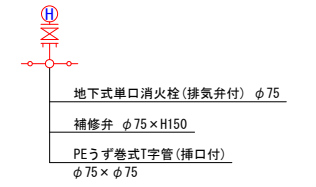


配管詳細図 S=Free

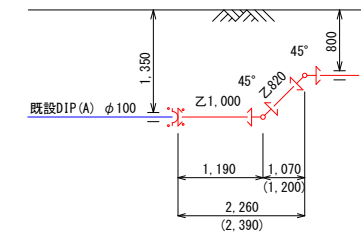
A箇所



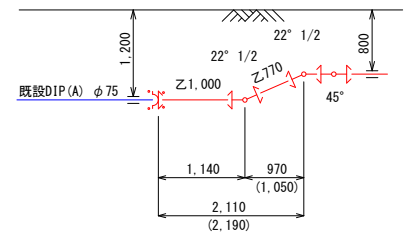
消火栓詳細図



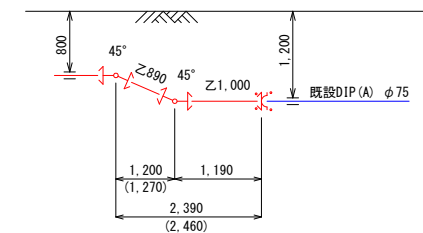
A-A断面



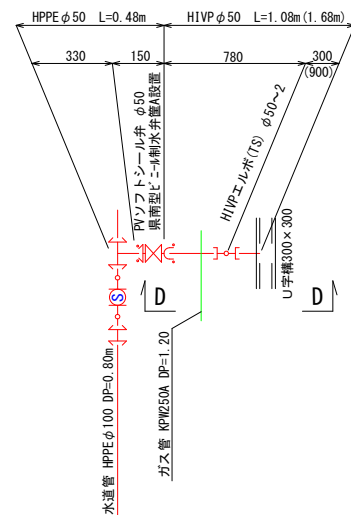
B-B断面



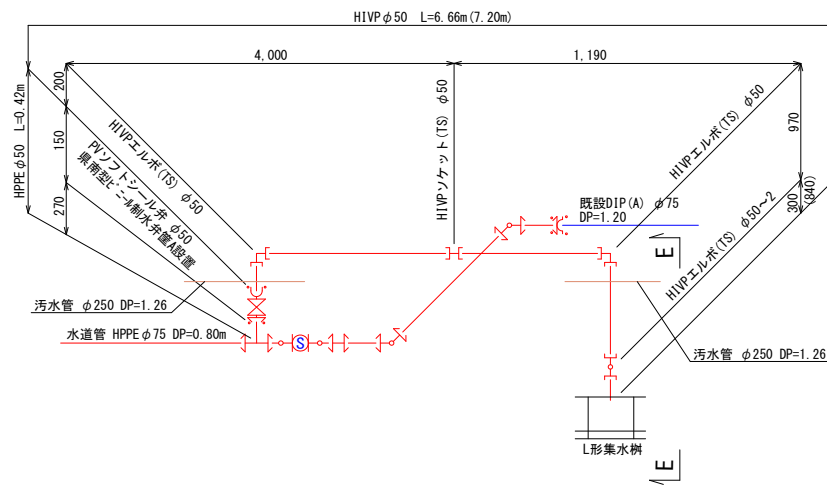
C-C断面



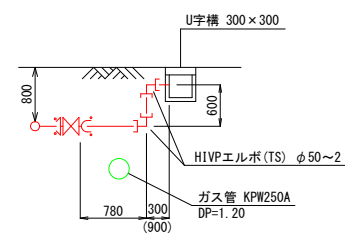
排泥管1詳細図



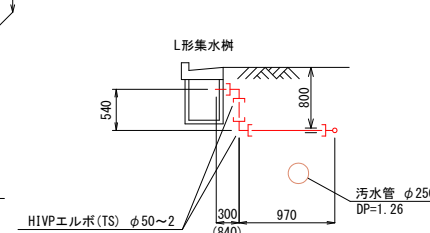
排泥管2詳細図



D-D断面



E-E断面

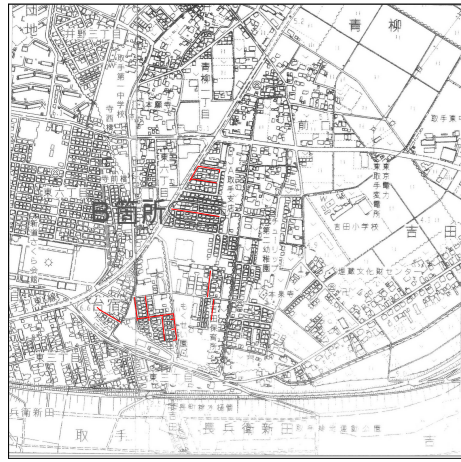


設計図

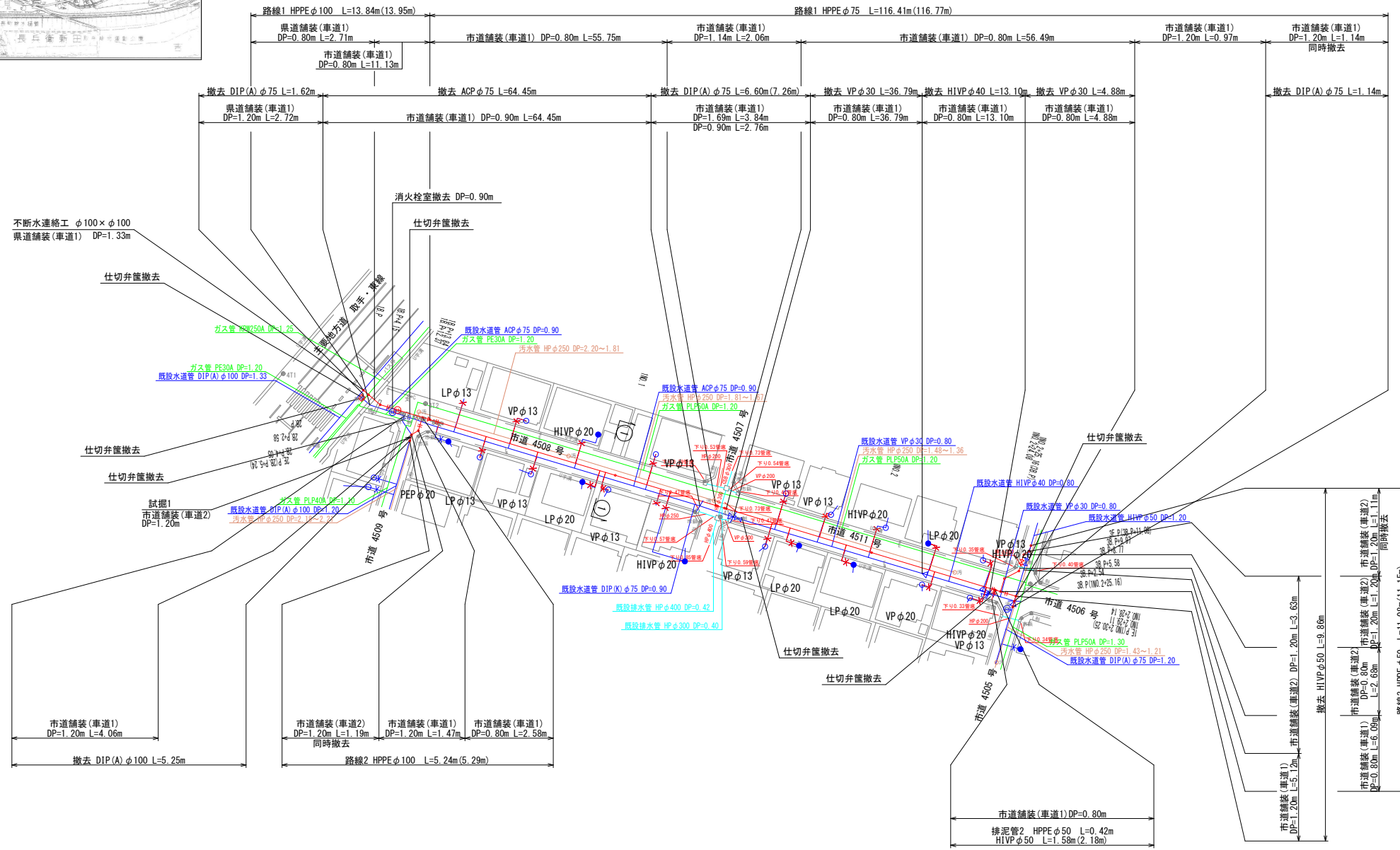
工番	令和6年度 県南水新工 第5-14号
工事名	配水管布設替工事(2工区)
工事区間	取手市青柳354-12番地先~ 台宿246-3番地先間
図面	2/29
図種	配管詳細図 縮尺 図示
管路台帳番号	151201, 151210, 151211 151220, 151221

茨城県南水道企業団

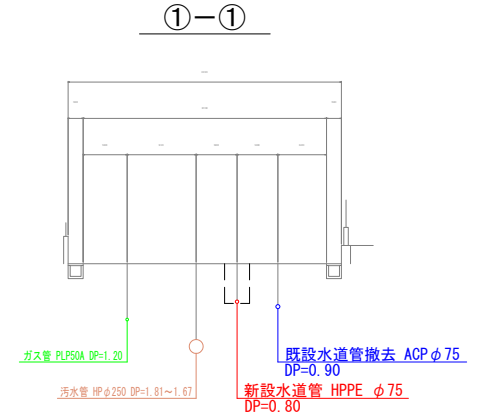
位置図 S=1:10000




配水管平面図 S=1:500
B箇所



横断図 S=1:100
B箇所



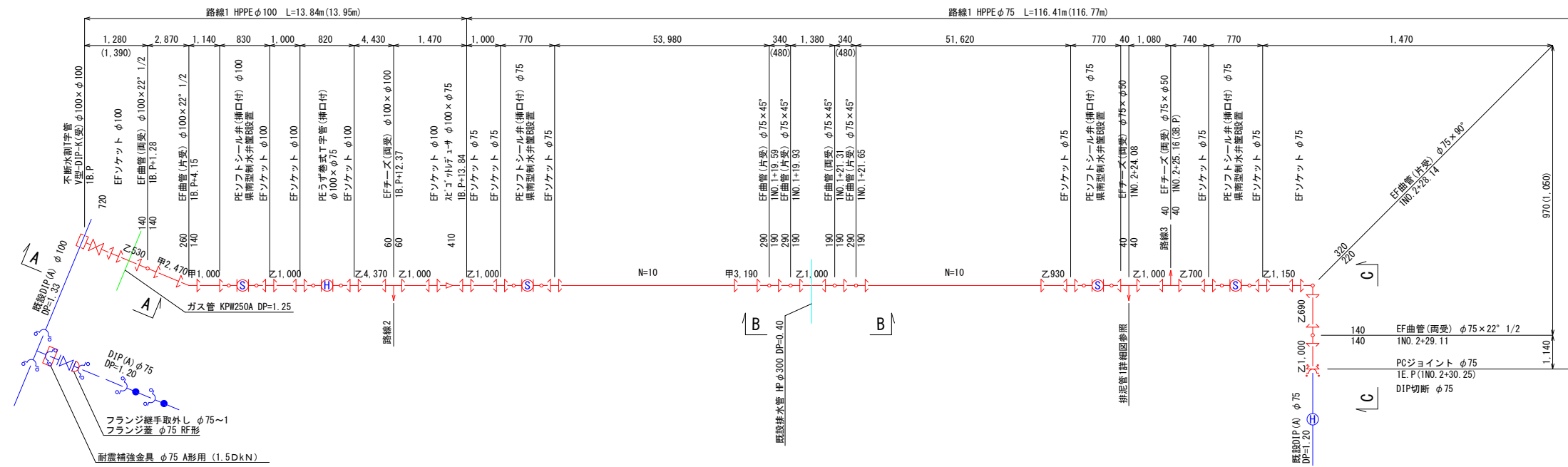
設計図

工番	令和6年度 泉南水新工 第5-14号		
工事名	配水管布設替工事(2工区)		
工事区間	取手市青柳354-12番地先～ 台宿246-3番地先間		
図面	3/29	図種	配水管平面図 横断面
管路台帳番号	151201、151210、151211 151220、151221	縮尺	図示
 茨城県南水道企業団			

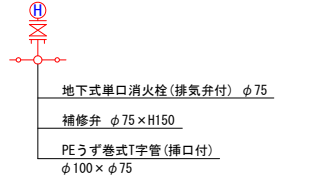
凡 例	
記号	名 称
—	新 設 水 道 管
—	既 設 仮 設 水 道 管
—	既 設 水 道 管
—	汚 水 管
—	ガ ス 埋 設 管
—	雑 排 水 管
—	NTT ケーブル

配管詳細図 S=Free

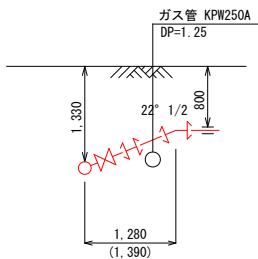
B箇所



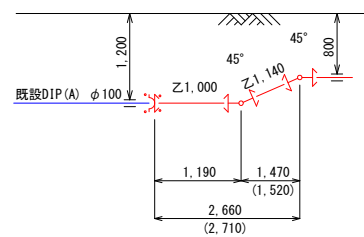
消火栓詳細図



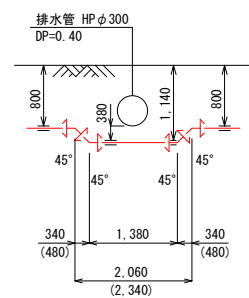
A - A 断面



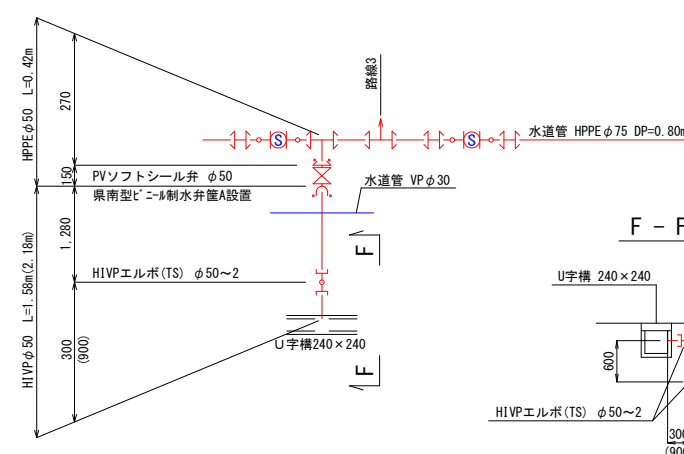
D - D 断面



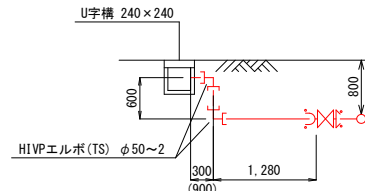
B - B 断面



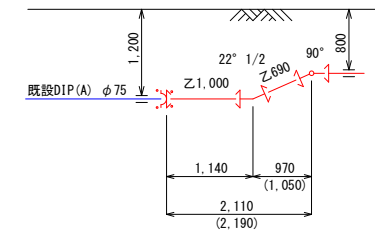
排泥管1詳細図



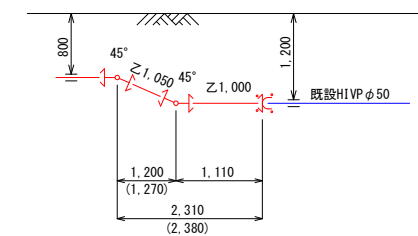
F - F 断面



C - C 断面



E - E 断面



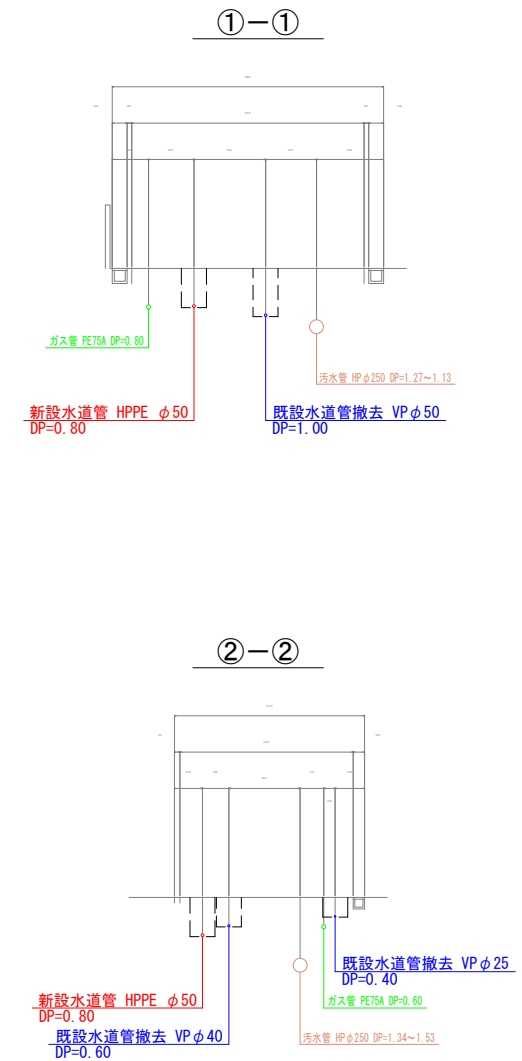
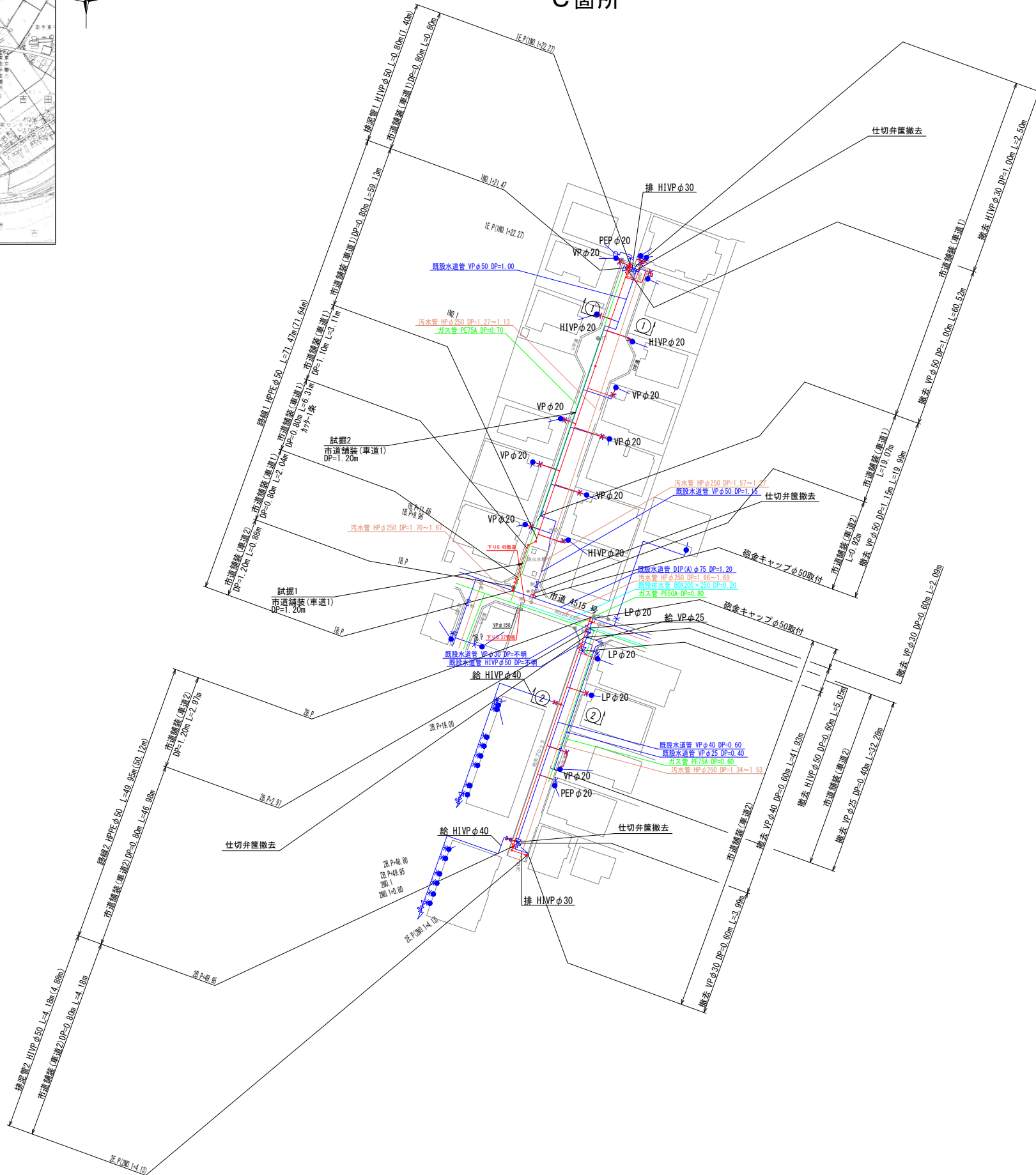
設計図

工番	令和6年度 県南水新工 第5-14号		
工事名	配水管布設替工事 (2工区)		
工事区間	取手市青柳354-12番地先～ 台宿246-3番地先間		
図面	4/29	図種	配管詳細図 縮尺 図示
管路台帳番号	151201、151210、151211 151220、151221		
茨城県南水道企業団			

位置図 S=1:10000



配水管平面図 S=1:500
C箇所



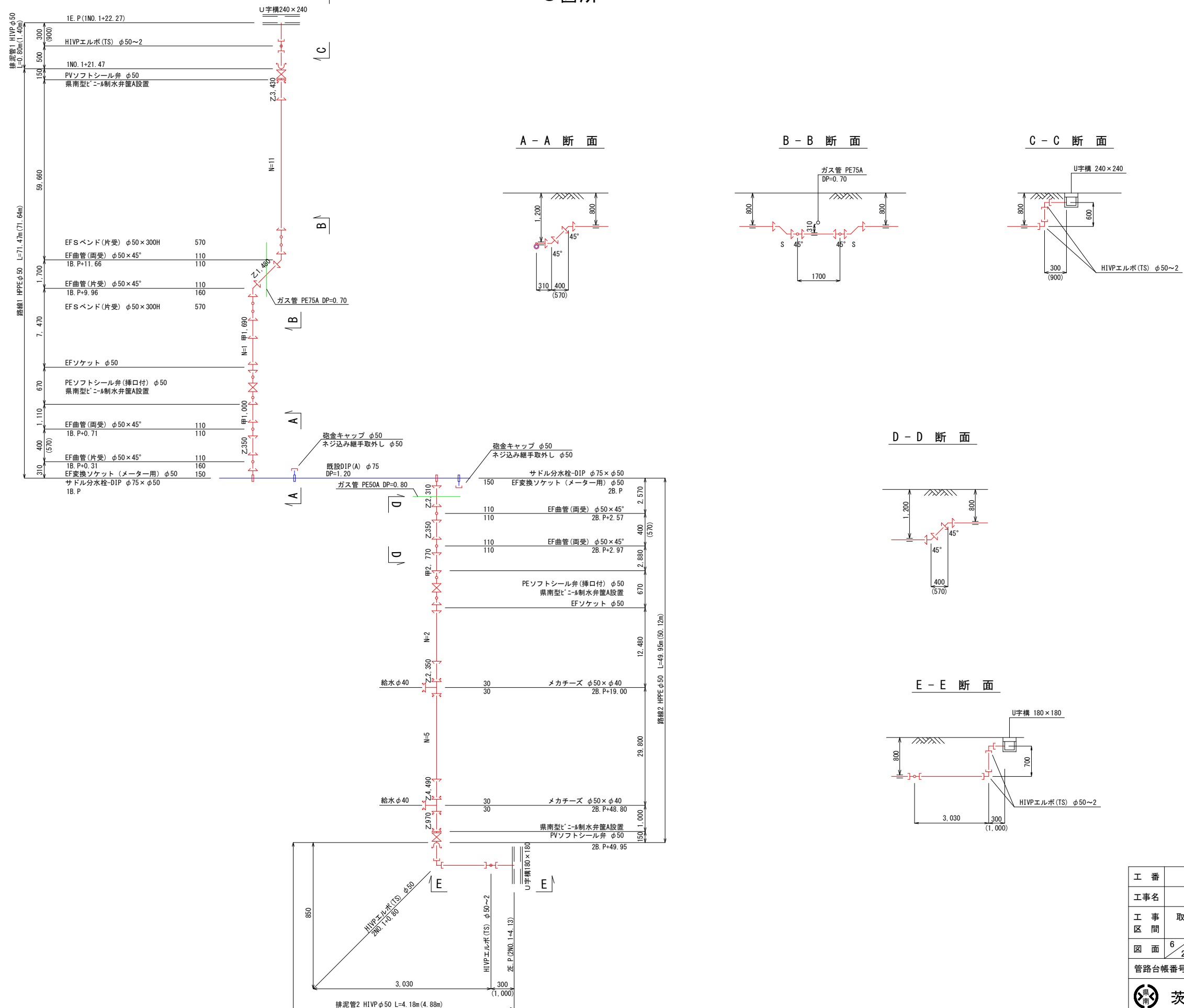
凡 例	
記号	名称
	新設水道管
	既設仮設水道管
	既設水道管
	汚水管
	ガス埋設管
	雑排水管
	NTTケーブル

工番	令和6年度 県南水新工 第5-14号
工事名	配水管布設替工事(2工区)
工事区間	取手市青柳354-12番地先～ 台宿246-3番地先間
図面	5/29 図種 配水管平面図 横断面 縮尺 図示
管路台帳番号	151201、151210、151211 151220、151221
茨城県南水道企業団	


配管詳細図

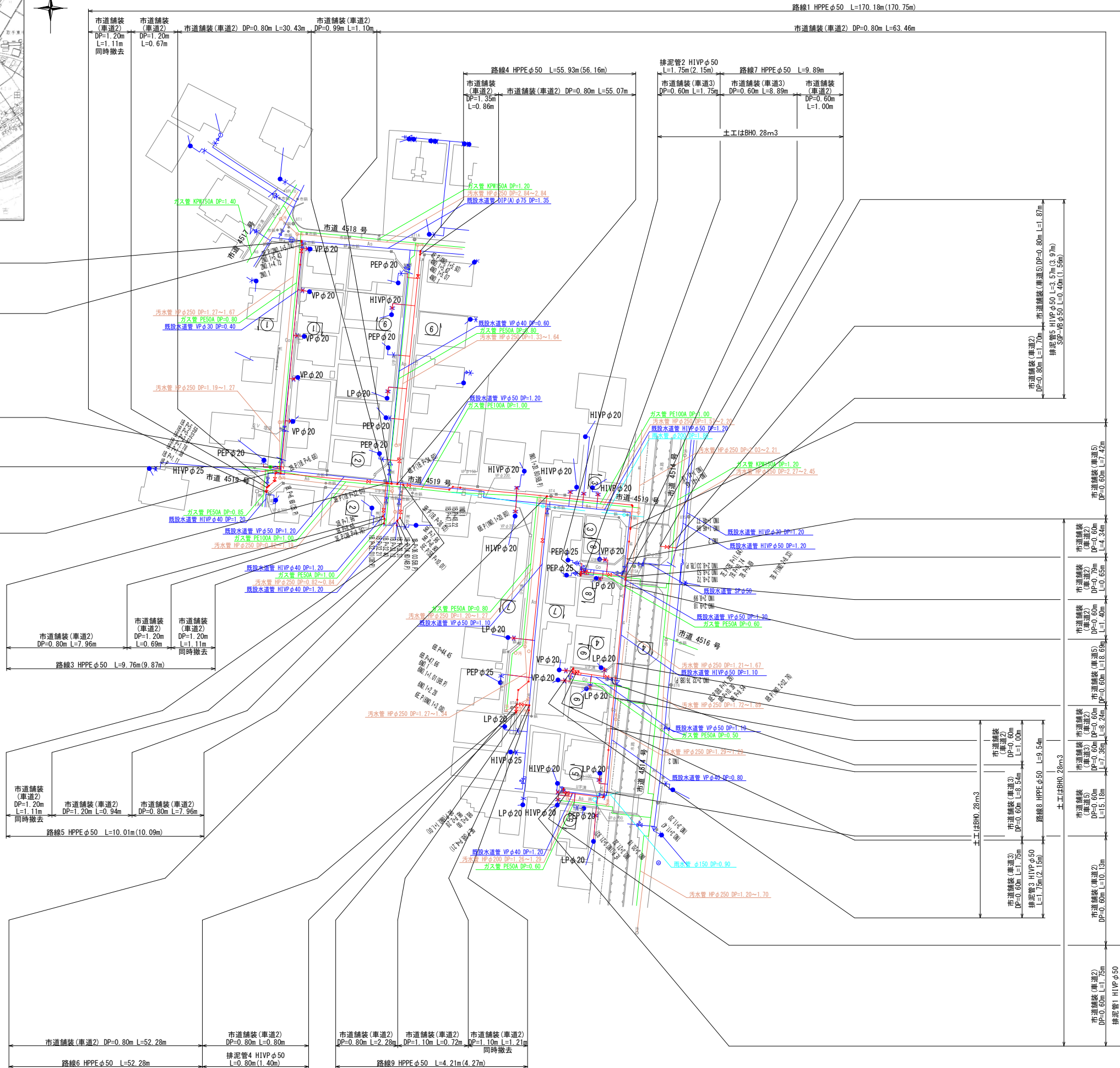
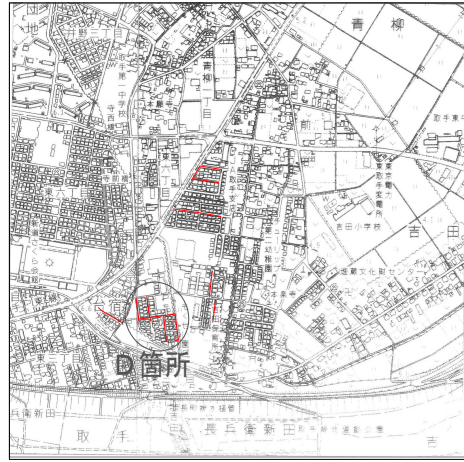
S=Free

C箇所



設計図

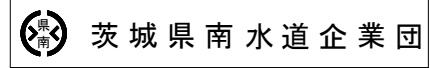
工番	令和6年度 県南水新工 第5-14号		
工事名	配水管布設替工事(2工区)		
工事区間	取手市青柳354-12番地先～ 台宿246-3番地先間		
図面	6/29	図種	配管詳細図 縮尺 図示
管路台帳番号	151201、151210、151211 151220、151221		
 茨城県南水道企業団			



凡例	
記号	名称
—	新設水道管
—	既設水道管
—	ガス埋設管
—	雑排水管
—	NTTケーブル

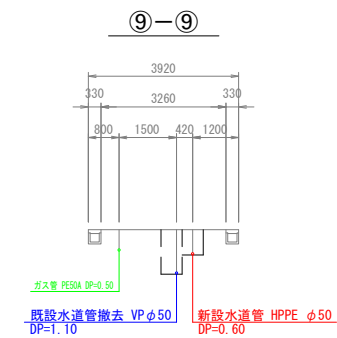
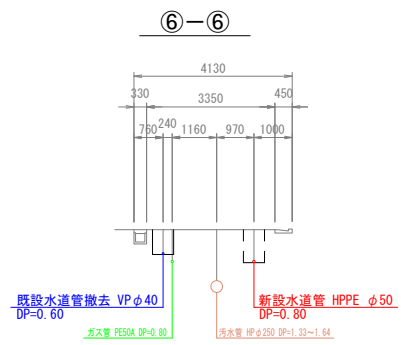
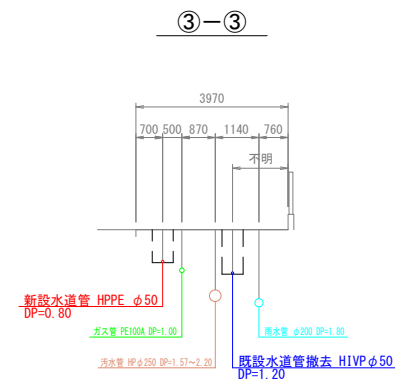
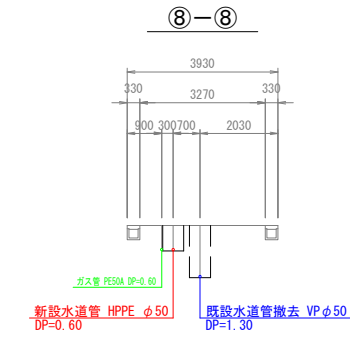
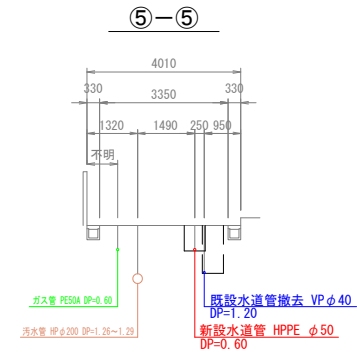
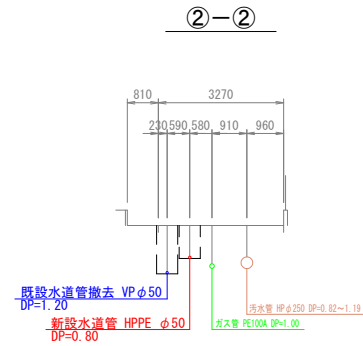
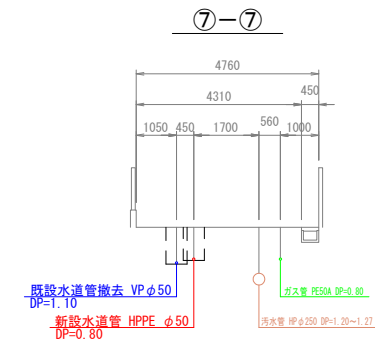
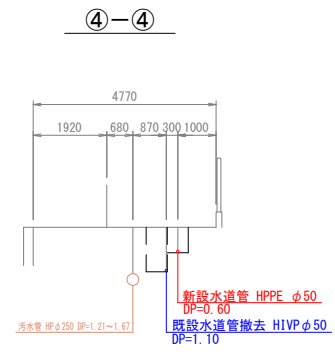
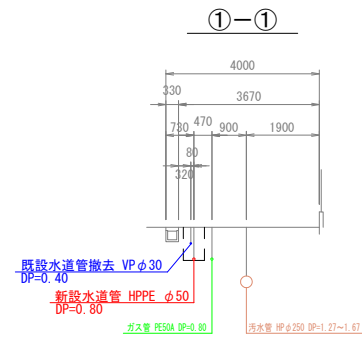
設計図

工番	令和6年度 県南水新工 第5-14号
工事名	配水管布設替工事(2工区)
工事区間	取手市青柳354-12番地先～ 台宿246-3番地先間
図面	7/29 図種 配水管平面図 縮尺 図示
管路台帳番号	151201、151210、151211 151220、151221



横断図 S=1:100

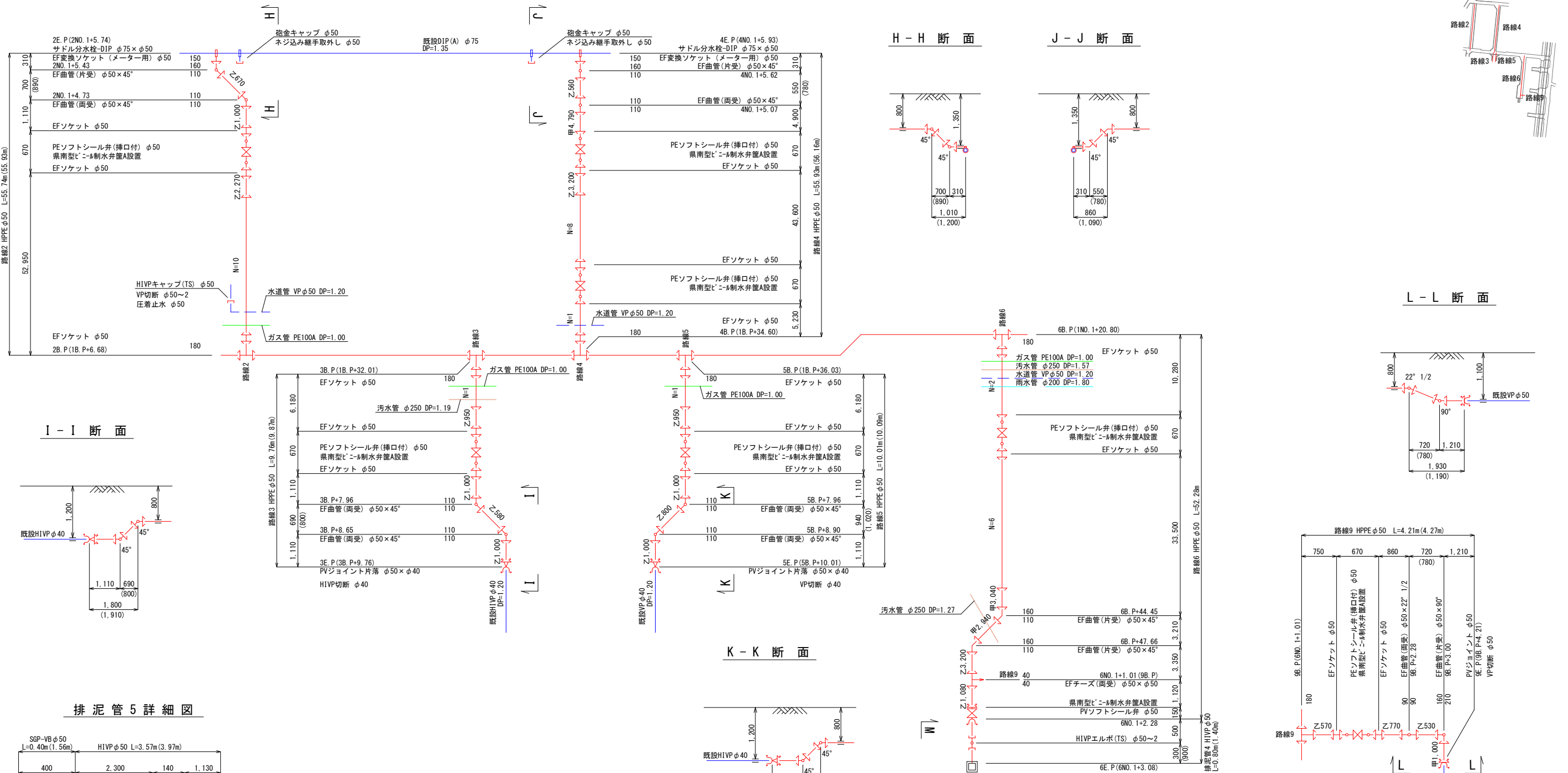
D箇所



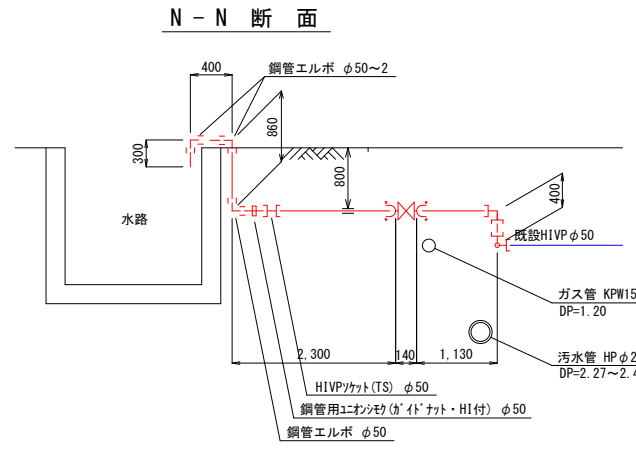
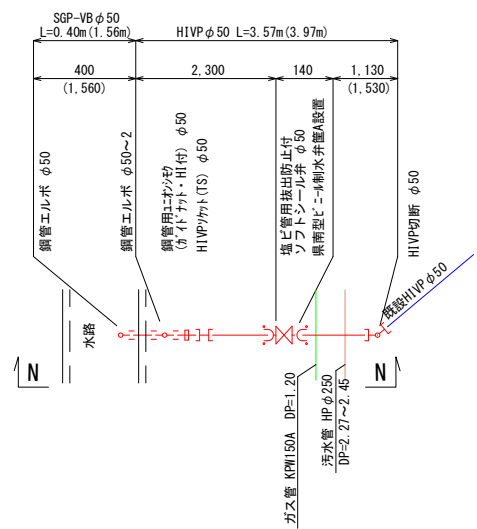
設計図

工番	令和6年度 県南水新工 第5-14号		
工事名	配水管布設替工事(2工区)		
工事区間	取手市青柳354-12番地先～ 台宿246-3番地先間		
図面	8/29	図種	横断図 縮尺 図示
管路台帳番号	151201、151210、151211 151220、151221		
茨城県南水道企業団			

配管詳細図(2) S-Free D箇所

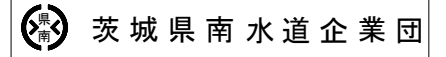


排泥管5詳細図

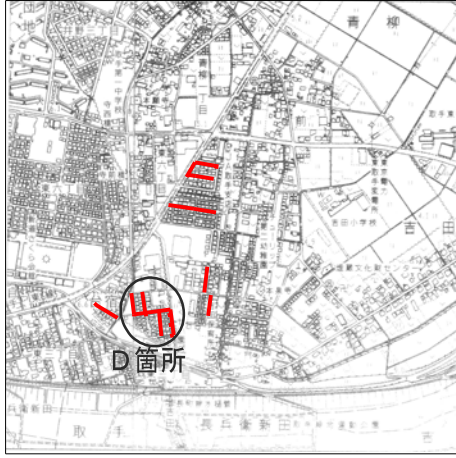


設計図

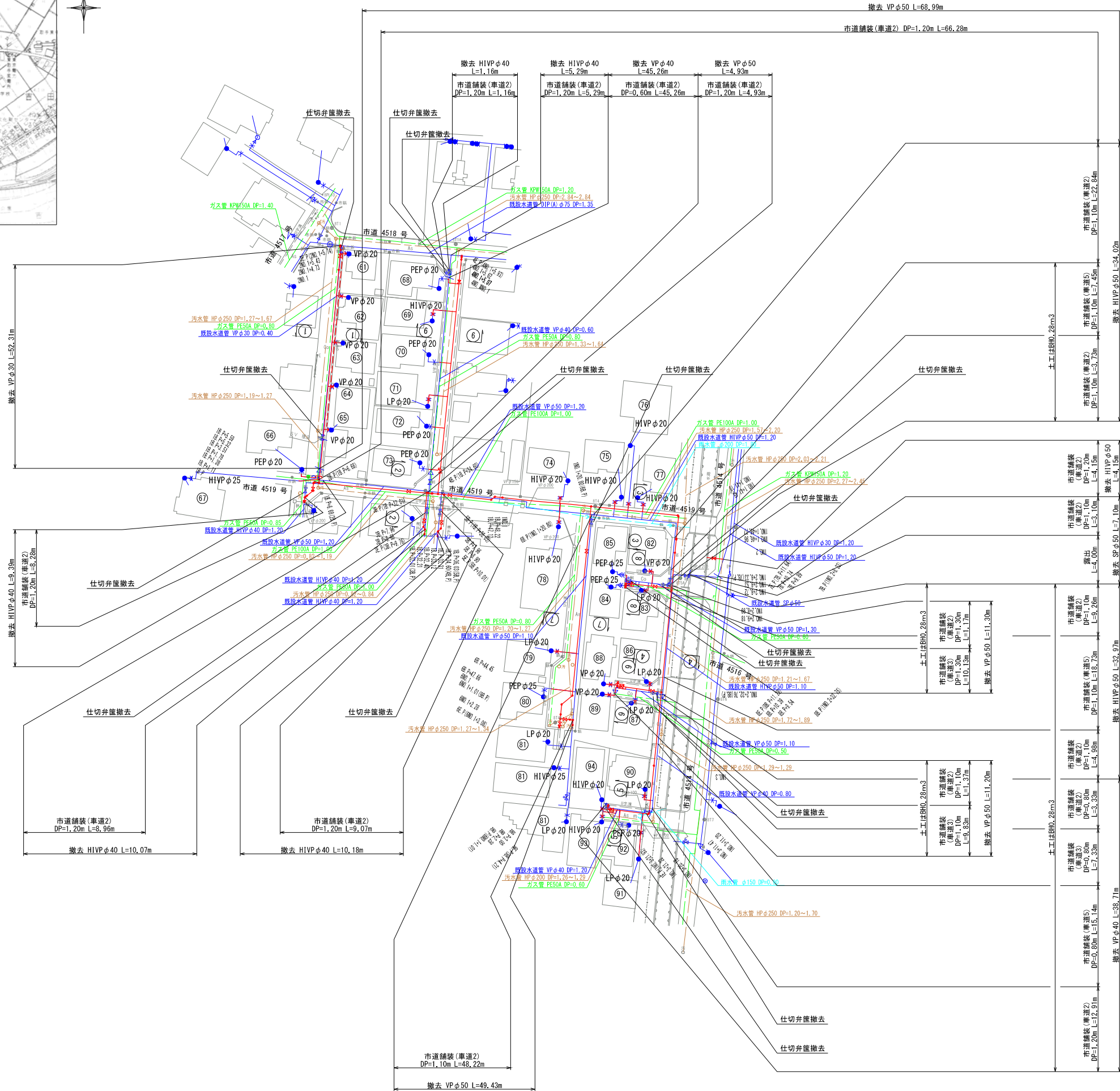
工番	令和6年度 県南水新工 第5-14号
工事名	配水管布設替工事(2工区)
工事区間	取手市青柳354-12番地先~ 台宿246-3番地先間
図面	10/29 図種 配管詳細図(2) 縮尺 図示
管路台帳番号	151201, 151210, 151211 151220, 151221



位置図 S=1:10000



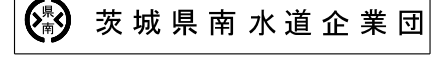
撤去管平面図 S=1:500
D箇所



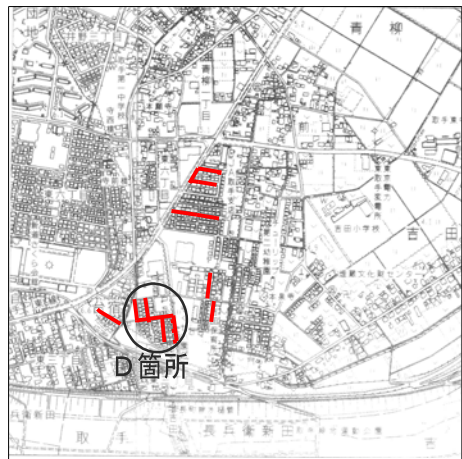
凡 例	
記 号	名 称
	新設水道管
	既設仮設水道管
	既設水道管
	汚水管
	ガス埋設管
	雑排水管
	NTTケーブル

設計図

工番	令和6年度 県南水新工 第5-14号
工事名	配水管布設工事(2工区)
工事区間	取手市青柳354-12番地先～ 台宿246-3番地先間
図面	11/29 図種 撤去管平面図 縮尺 図示
管路台帳番号	151201、151210、151211 151220、151221

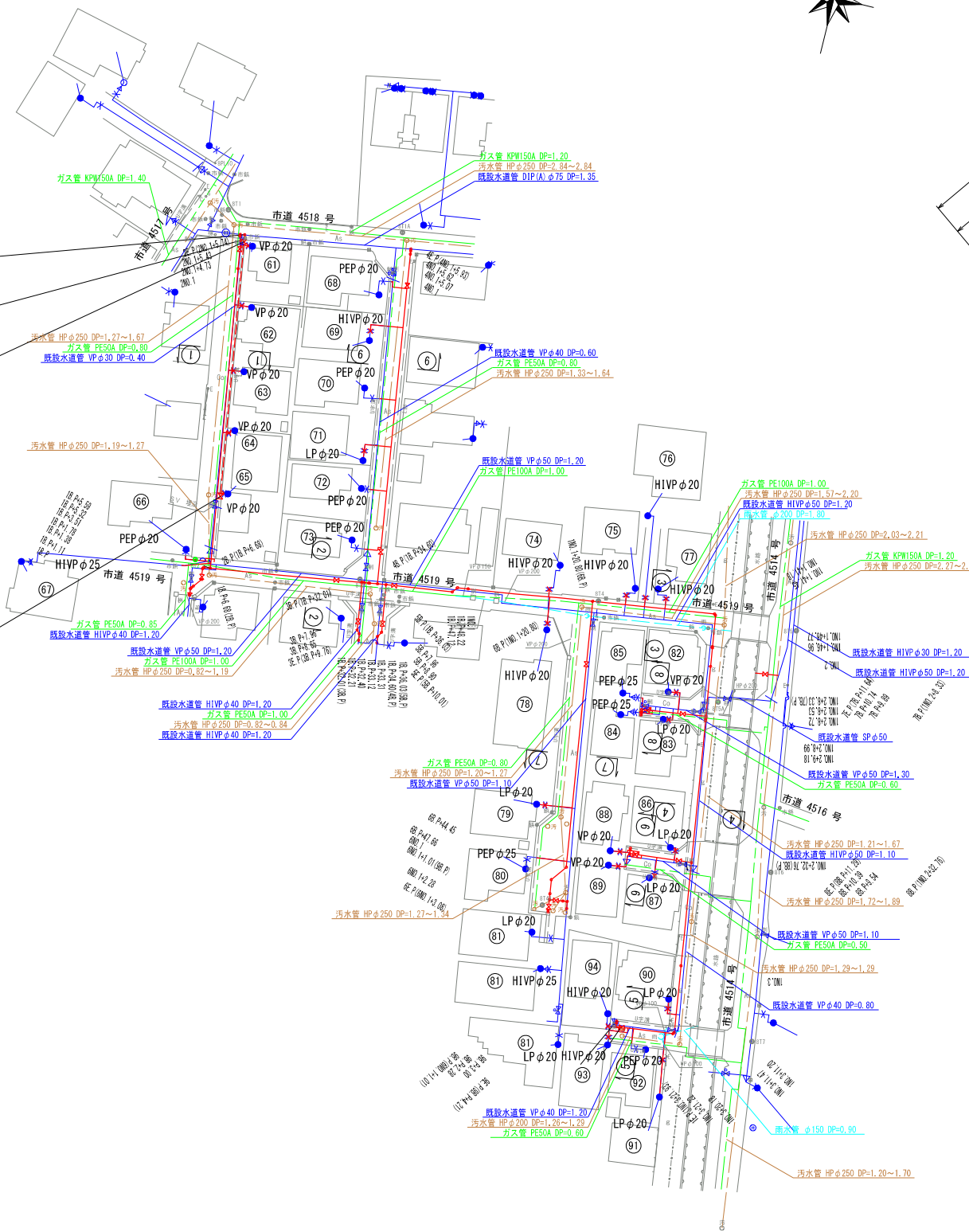


位置図 S=1:10000

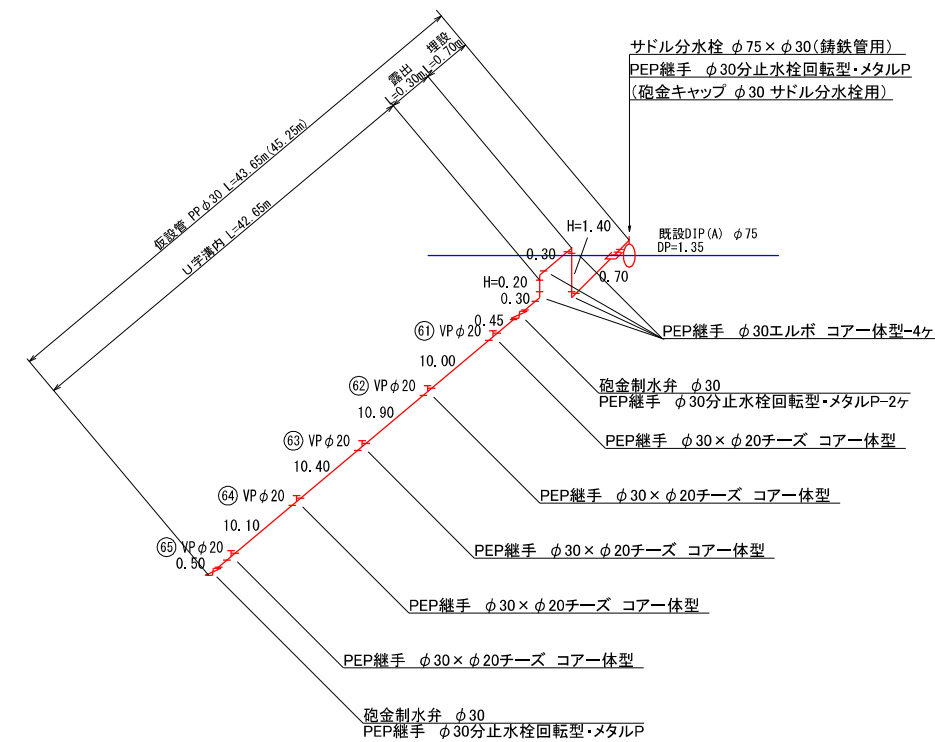


仮設管平面図 S=1:500

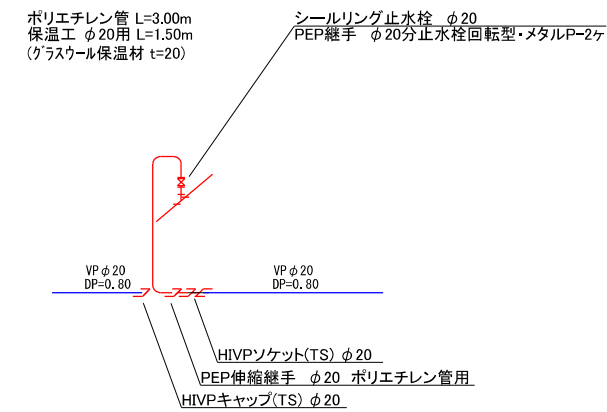
D箇所



仮設管詳細図 S=Free



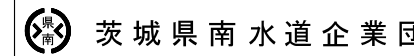
仮設給水管接続標準図 1箇所



凡 例	
記号	名 称
— (Red)	新設水道管
- - - (Red)	既設仮設水道管
- - - (Blue)	既設水道管
- - - (Green)	汚水管
- - - (Cyan)	ガス埋設管
- - - (Magenta)	雑排水管
- - - (Black)	NTTケーブル

設計図

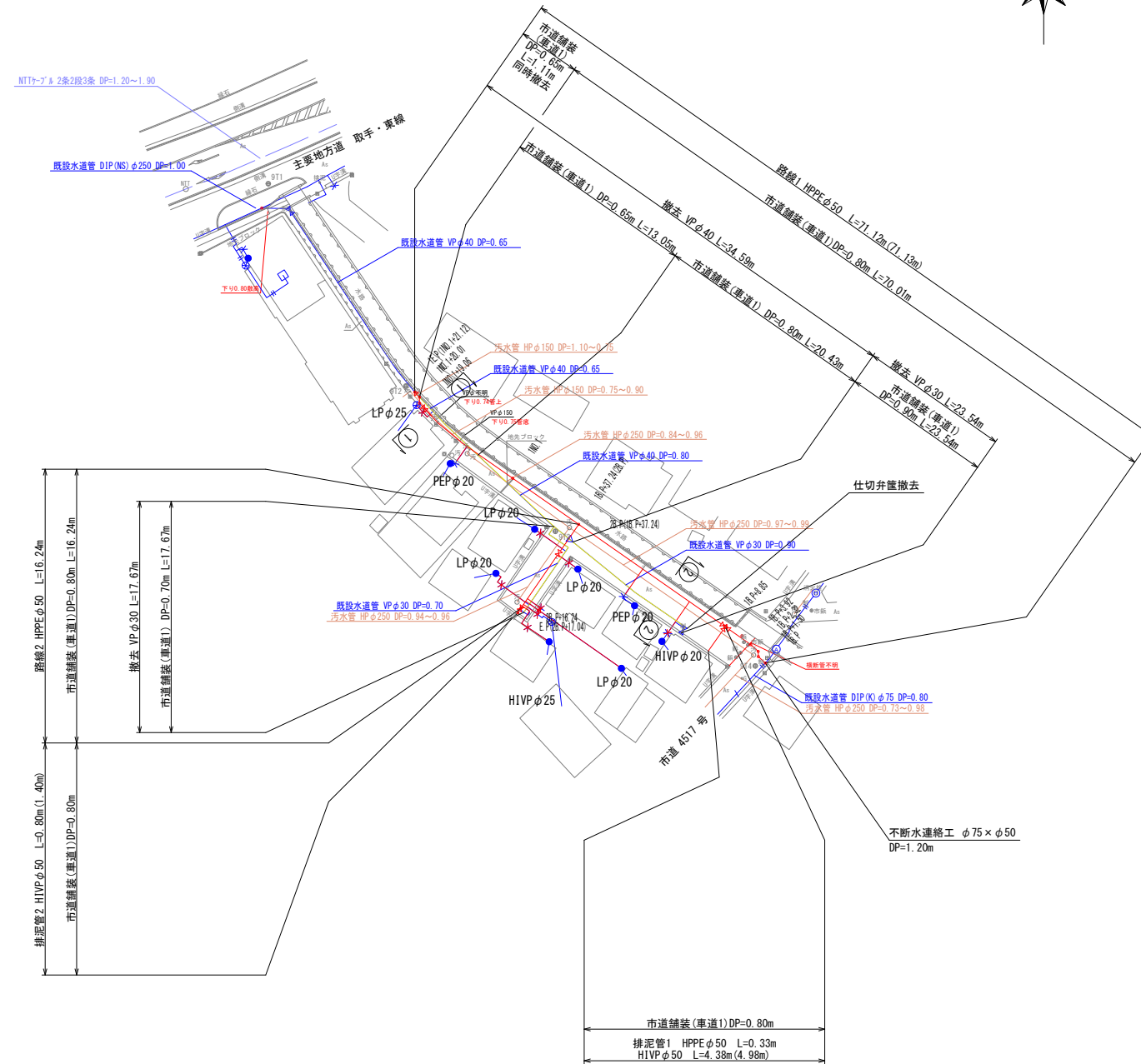
工番	令和6年度 県南水新工 第5-14号
工事名	配水管布設替工事(2工区)
工事区間	取手市青柳354-12番地先～ 台宿246-3番地先間
図面	12/29 図種 仮設管平面図 縮尺 図示
管路台帳番号	151201、151210、151211 151220、151221



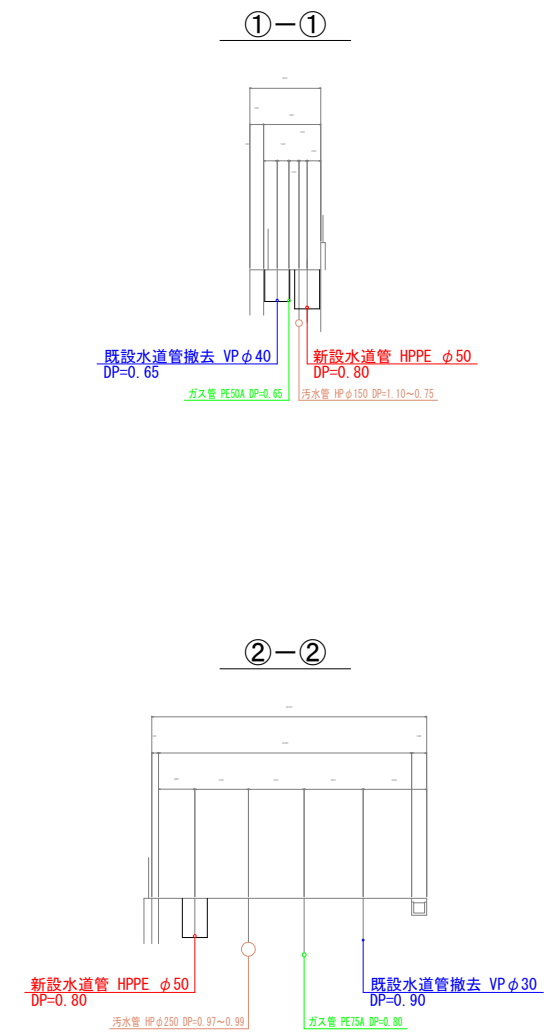
位置図 S=1:10000



配水管平面図 S=1:500
E箇所




横断図 S=1:100
E箇所



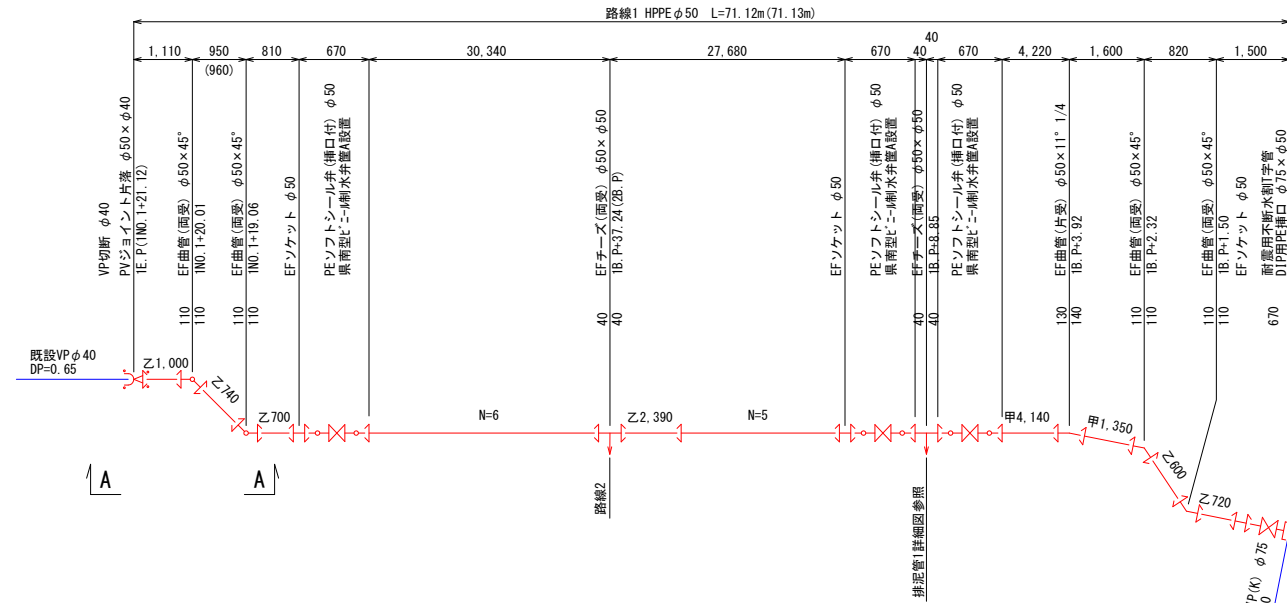
凡 例	
記号	名称
—	新設水道管
—	既設仮設水道管
—	既設水道管
—	汚水管
—	ガス埋設管
—	雑排水管
—	NITケーブル

設計図

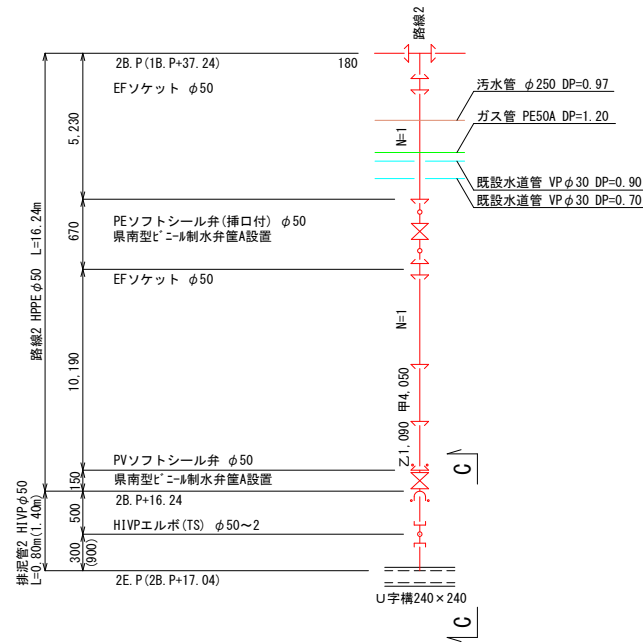
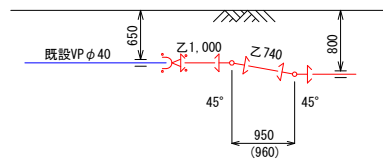
工番	令和6年度 県南水新工 第5-14号		
工事名	配水管布設替工事(2工区)		
工事区間	取手市青柳354-12番地先～ 台宿246-3番地先間		
図面	13/29	図種	配水管平面図 横断面
管路台帳番号	縮尺 図示 151201、151210、151211 151220、151221		
 茨城県南水道企業団			

配管詳細図 S=Free

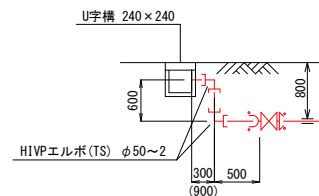
E箇所



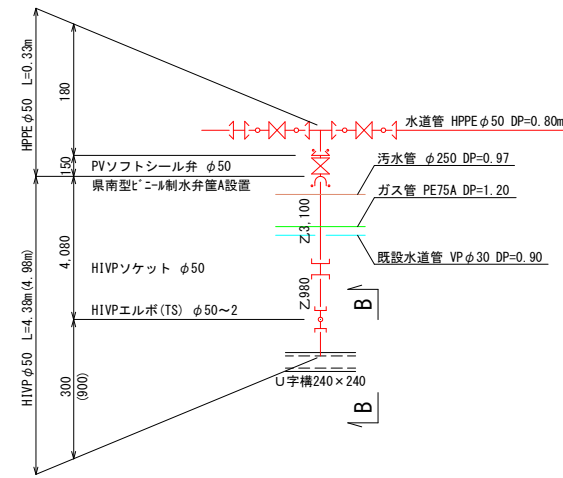
A - A 断面



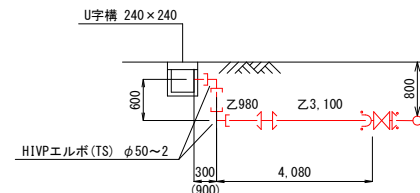
C - C 断面




排泥管1詳細図



B - B 断面

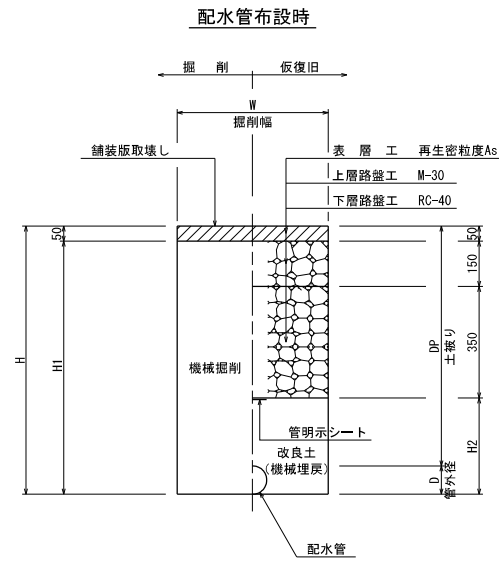


設計図

工番	令和6年度 県南水新工 第5-14号
工事名	配水管布設替工事(2工区)
工事区間	取手市青柳354-12番地先～ 台宿246-3番地先間
図面	14 29
図種	配管詳細図(1)
縮尺	縮尺
図示	図示
管路台帳番号	151201、151210、151211 151220、151221
 茨城県南水道企業団	

掘削・道路復旧標準図 (1) S-Free

県道舗装(車道1)

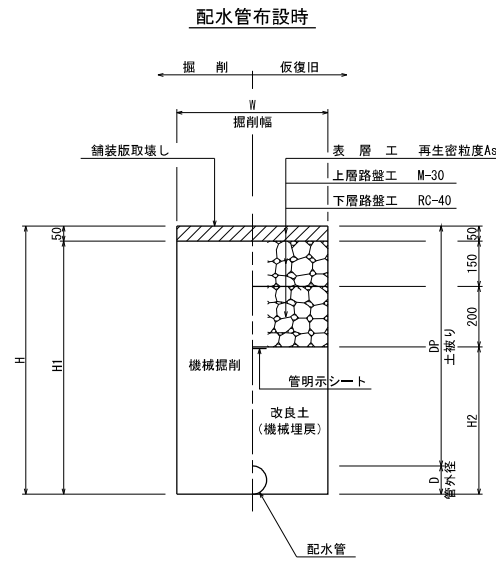


※ 砕石転圧10cm毎 (1層当り10cm、最終層最大15cm)
 ※ 埋戻土転圧20cm毎 (1層当り最大20cm)

寸法表

管種・口径	D	DP	W	H	H1	H2
HPPE φ100	125	800	600	925	875	375
HPPE φ75	90	800	600	890	840	340

県道舗装(車道2)

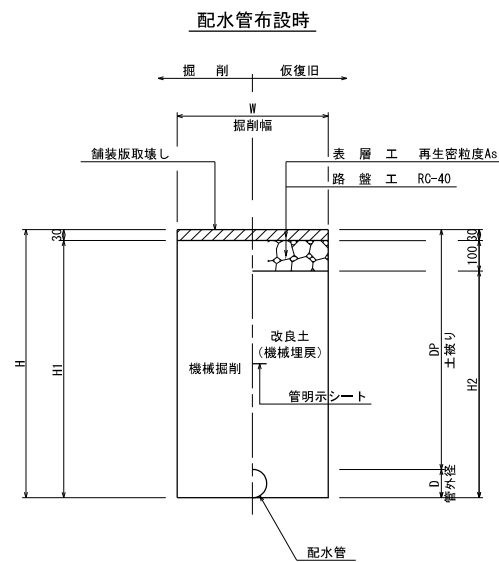


※ 砕石転圧10cm毎 (1層当り10cm、最終層最大15cm)
 ※ 埋戻土転圧20cm毎 (1層当り最大20cm)

寸法表

管種・口径	D	DP	W	H	H1	H2
HPPE φ100	125	800	600	925	875	525
HPPE φ75	90	800	600	890	840	490

県道舗装(歩道1)

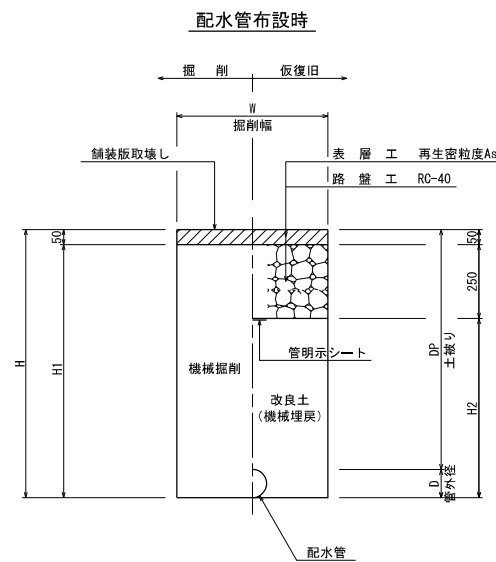


※ 埋戻土転圧20cm毎 (1層当り最大20cm)

寸法表

管種・口径	D	DP	W	H	H1	H2
HPPE φ100	125	800	600	925	895	795
HPPE φ100	125	1350	600	1475	1445	1345
HPPE φ75	90	800	600	890	860	760
HPPE φ50	60	800	600	860	830	730
HIVP φ50	60	800	600	860	830	730

県道舗装(歩道2)

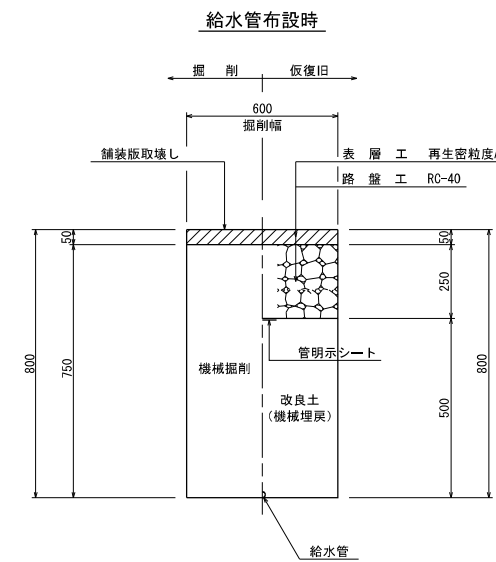


※ 砕石転圧10cm毎 (1層当り10cm、最終層最大15cm)
 ※ 埋戻土転圧20cm毎 (1層当り最大20cm)

寸法表

管種・口径	D	DP	W	H	H1	H2
HPPE φ75	90	800	600	890	840	590

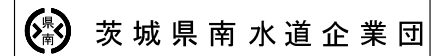
県道舗装(歩道2)



※ 砕石転圧10cm毎 (1層当り10cm、最終層最大15cm)
 ※ 埋戻土転圧20cm毎 (1層当り最大20cm)

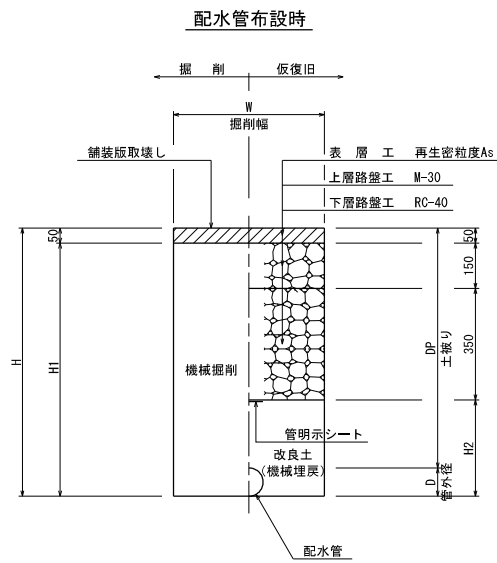
設計図

工番	令和6年度 県南水新工 第5-14号		
工事名	配水管布設替工事(2工区)		
工事区間	取手市青柳354-12番地先～ 台宿246-3番地先間		
図面	15/29	図種	掘削・道路復旧標準図(1) 縮尺 図示
管路台帳番号	151201、151210、151211 151220、151221		



掘削・道路復旧標準図 (2) S-Free

市道舗装(車道1)

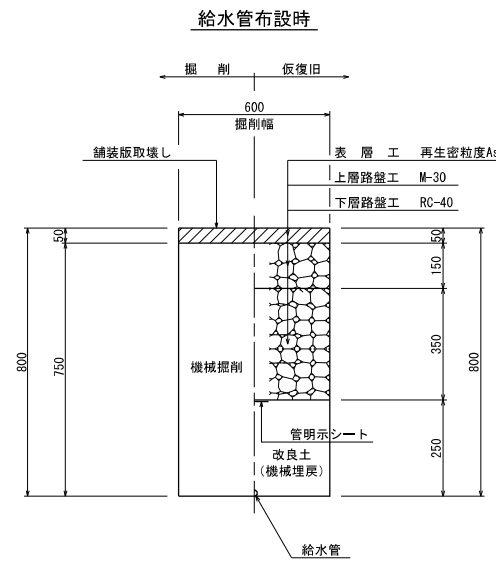


※ 砕石転圧10cm毎 (1層当り10cm、最終層最大15cm)
 ※ 埋戻土転圧20cm毎 (1層当り最大20cm)

寸法表

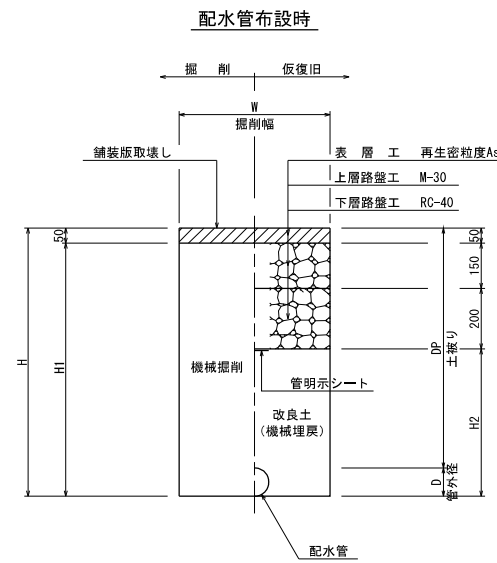
管種・口径	D	DP	W	H	HI	H2
HPPE φ100	125	800	600	925	875	375
HPPE φ100	125	1200	600	1325	1275	775
HPPE φ75	90	800	600	890	840	340
HPPE φ75	90	1140	600	1230	1180	680
HPPE φ75	90	1200	600	1290	1240	740
HPPE φ50	60	800	600	860	810	310
HPPE φ50	60	1100	600	1160	1110	610
HIVP φ50	60	800	600	860	810	310

市道舗装(車道1)



※ 砕石転圧10cm毎 (1層当り10cm、最終層最大15cm)
 ※ 埋戻土転圧20cm毎 (1層当り最大20cm)

市道舗装(車道2)

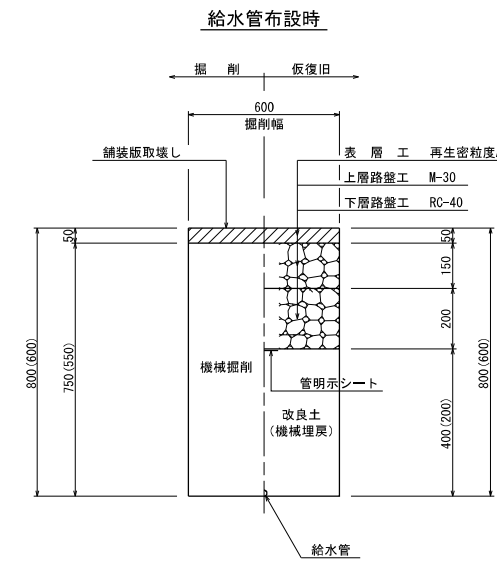


※ 砕石転圧10cm毎 (1層当り10cm、最終層最大15cm)
 ※ 埋戻土転圧20cm毎 (1層当り最大20cm)

寸法表

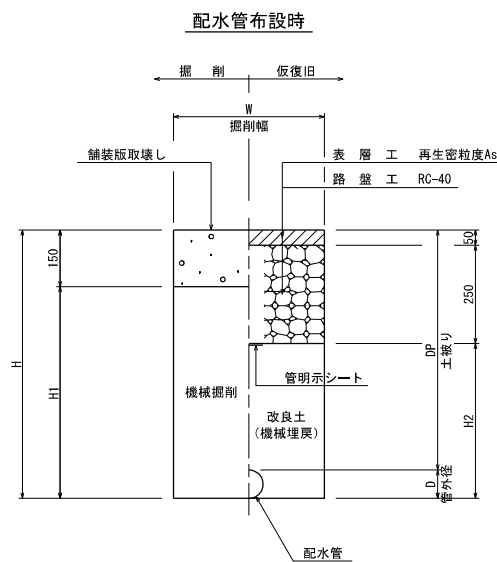
管種・口径	D	DP	W	H	HI	H2
HPPE φ75	90	800	600	890	840	490
HPPE φ75	90	1200	600	1290	1240	890
HPPE φ50	60	600	600	660	610	260
HPPE φ50	60	790	600	850	800	450
HPPE φ50	60	800	600	860	810	460
HPPE φ50	60	990	600	1050	1000	650
HPPE φ50	60	1100	600	1160	1110	760
HPPE φ50	60	1200	600	1260	1210	860
HPPE φ50	60	1350	600	1410	1360	1010
HIVP φ50	60	600	600	660	610	260
HIVP φ50	60	800	600	860	810	460

市道舗装(車道2)



※ 砕石転圧10cm毎 (1層当り10cm、最終層最大15cm)
 ※ 埋戻土転圧20cm毎 (1層当り最大20cm)

市道舗装(車道3)

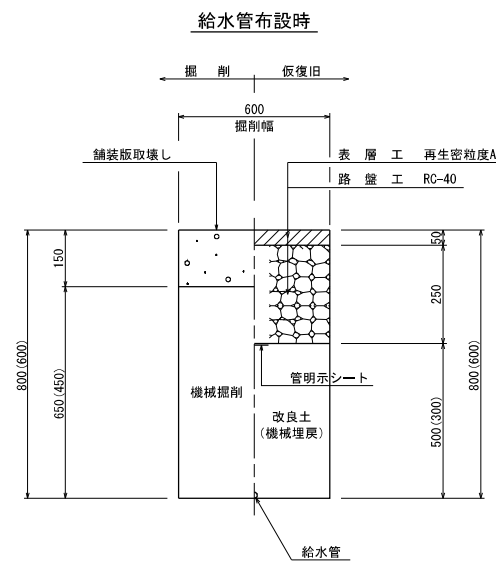


※ 砕石転圧10cm毎 (1層当り10cm、最終層最大15cm)
 ※ 埋戻土転圧20cm毎 (1層当り最大20cm)

寸法表

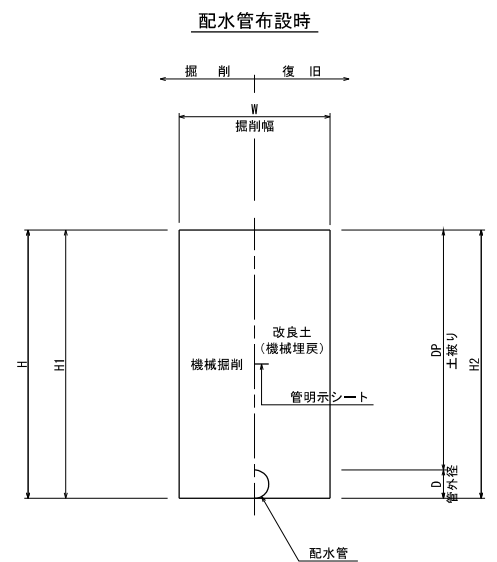
管種・口径	D	DP	W	H	HI	H2
HPPE φ50	60	600	600	660	510	360
HIVP φ50	60	600	600	660	510	360

市道舗装(車道3)



※ 砕石転圧10cm毎 (1層当り10cm、最終層最大15cm)
 ※ 埋戻土転圧20cm毎 (1層当り最大20cm)

市道舗装(車道5)



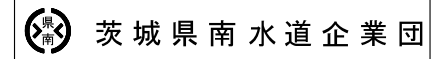
※ 埋戻土転圧20cm毎 (1層当り最大20cm)

寸法表

管種・口径	D	DP	W	H	HI	H2
HIVP φ50	60	600	600	660	660	660
HIVP φ50	60	800	600	860	860	860

設計図

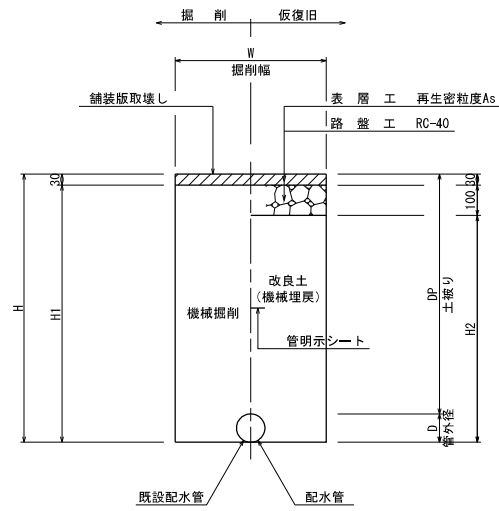
工番	令和6年度 県南水新工 第5-14号		
工事名	配水管布設替工事(2工区)		
工事区間	取手市青柳354-12番地先～台宿246-3番地先間		
図面	16/29	図種	掘削・道路復旧標準図(2) 縮尺 図示
管路台帳番号	151201、151210、151211 151220、151221		



掘削・道路復旧標準図 (3) S-Free

県道舗装(歩道1)

配水管布設時(既設管同時撤去)



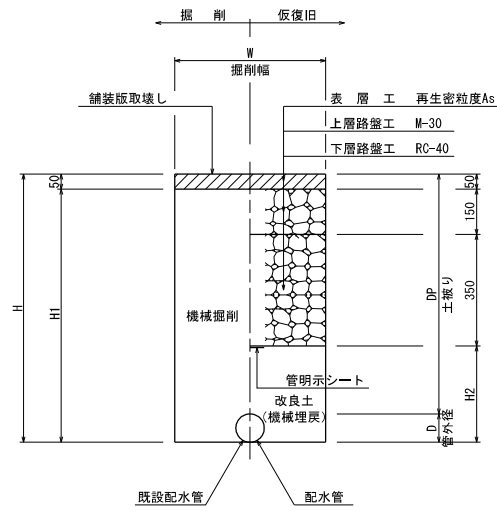
※ 埋戻土転圧20cm毎 (1層当り最大20cm)

寸法表

管種・口径	既設D	D	DP	W	H	H1	H2	既設管種・口径
HPPEφ100	118	125	1350	600	1475	1445	1345	DIPφ100

市道舗装(車道1)

配水管布設時(既設管同時撤去)



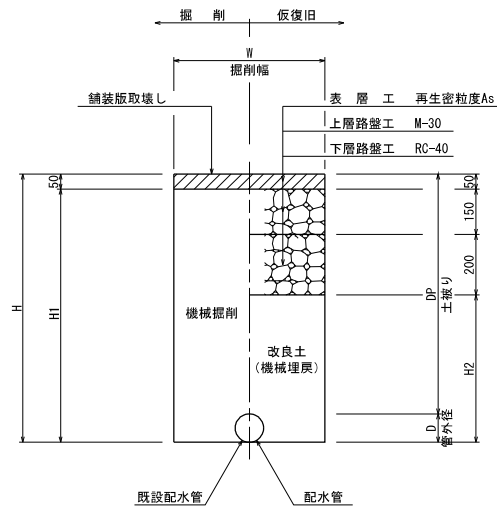
※ 砕石転圧10cm毎 (1層当り10cm、最終層最大15cm)
※ 埋戻土転圧20cm毎 (1層当り最大20cm)

寸法表

管種・口径	既設D	D	DP	W	H	H1	H2	既設管種・口径
HPPEφ100	118	125	1200	600	1325	1275	775	DIPφ100
HPPEφ75	93	90	1200	600	1293	1243	743	DIPφ75
HPPEφ50	48	60	650	600	710	660	160	VPφ40

市道舗装(車道2)

配水管布設時(既設管同時撤去)



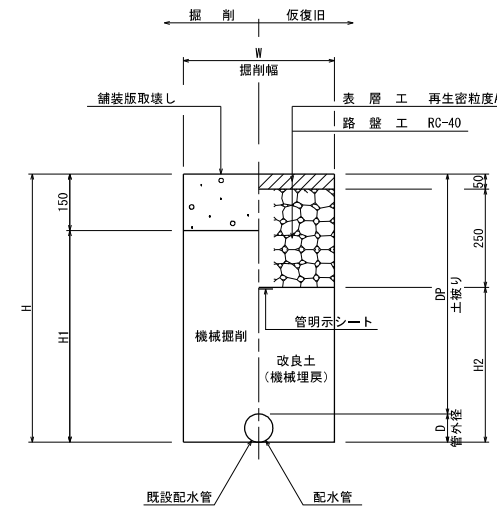
※ 砕石転圧10cm毎 (1層当り10cm、最終層最大15cm)
※ 埋戻土転圧20cm毎 (1層当り最大20cm)

寸法表

管種・口径	既設D	D	DP	W	H	H1	H2	既設管種・口径
HPPEφ100	118	125	1200	600	1325	1275	925	DIPφ100
HPPEφ50	60	60	1100	600	1160	1110	760	HIVPφ50
HPPEφ50	60	60	1200	600	1260	1210	860	HIVPφ50
HPPEφ50	60	60	1200	600	1260	1210	860	VPφ50
HPPEφ50	48	60	1200	600	1260	1210	810	HIVPφ40
HPPEφ50	38	60	1200	600	1260	1210	810	HIVPφ30

市道舗装(車道3)

配水管布設時(既設管同時撤去)



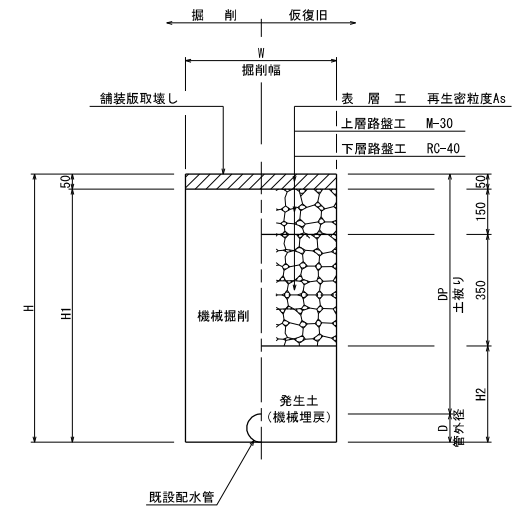
※ 砕石転圧10cm毎 (1層当り10cm、最終層最大15cm)
※ 埋戻土転圧20cm毎 (1層当り最大20cm)

寸法表

管種・口径	既設D	D	DP	W	H	H1	H2	既設管種・口径
HPPEφ50	60	60	1200	600	1260	1110	960	VPφ50
HPPEφ50	38	60	800	600	860	710	560	HIVPφ30

県道舗装(車道1)

既設配水管撤去時



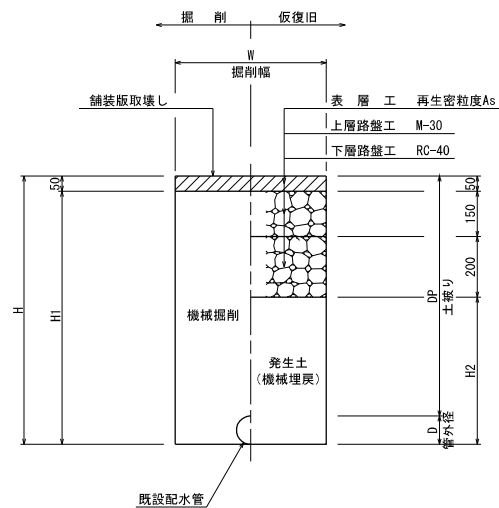
※ 砕石転圧10cm毎 (1層当り10cm、最終層最大15cm)
※ 埋戻土転圧20cm毎 (1層当り最大20cm)

寸法表

管種・口径	D	DP	W	H	H1	H2
DIPφ75	93	1200	600	1293	1243	743
ACPφ75	95	1350	600	1445	1395	895

県道舗装(車道2)

既設配水管撤去時



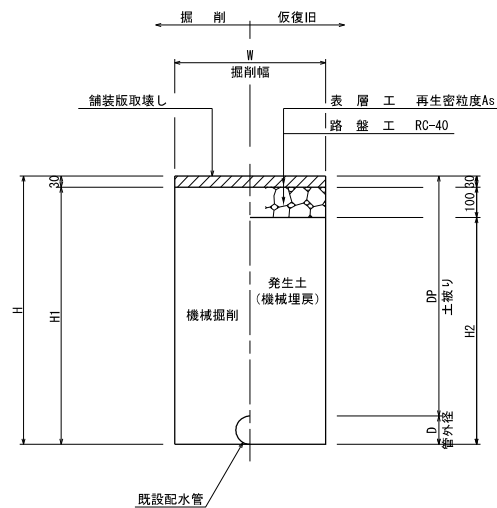
※ 砕石転圧10cm毎 (1層当り10cm、最終層最大15cm)
※ 埋戻土転圧20cm毎 (1層当り最大20cm)

寸法表

管種・口径	D	DP	W	H	H1	H2
DIPφ100	118	1350	600	1468	1418	1068
ACPφ75	95	1200	600	1295	1245	895

県道舗装(歩道1)

既設配水管撤去時



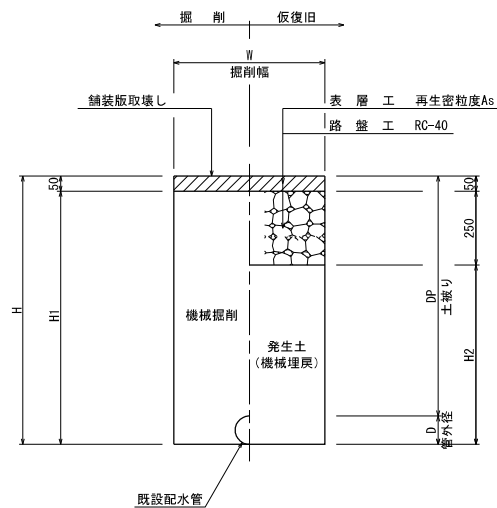
※ 埋戻土転圧20cm毎 (1層当り最大20cm)

寸法表

管種・口径	D	DP	W	H	H1	H2
DIPφ100	118	1350	600	1468	1438	1338
ACPφ75	95	1350	600	1445	1415	1315

県道舗装(歩道2)

既設配水管撤去時



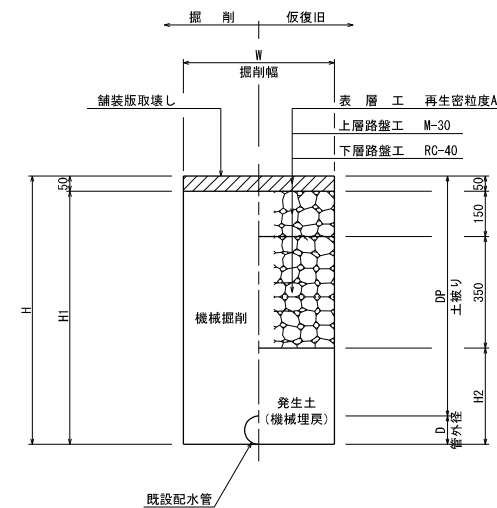
※ 砕石転圧10cm毎 (1層当り10cm、最終層最大15cm)
※ 埋戻土転圧20cm毎 (1層当り最大20cm)

寸法表

管種・口径	D	DP	W	H	H1	H2
DIPφ100	118	1350	600	1468	1418	1168
ACPφ75	95	1350	600	1445	1395	1145

市道舗装(車道1)

既設配水管撤去時



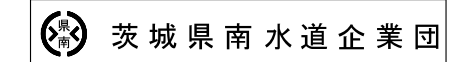
※ 砕石転圧10cm毎 (1層当り10cm、最終層最大15cm)
※ 埋戻土転圧20cm毎 (1層当り最大20cm)

寸法表

管種・口径	D	DP	W	H	H1	H2
DIPφ100	118	1200	600	1318	1268	768
DIPφ75	93	900	600	993	843	443
DIPφ75	93	1690	900	1783	1733	739
ACPφ75	95	900	600	995	945	445
HIVPφ50	60	800	600	860	810	310
HIVPφ50	60	1200	600	1260	1210	710
VPφ50	60	1000	600	1060	1010	510
VPφ50	60	1150	600	1210	1160	660
HIVPφ40	48	800	600	848	798	298
VPφ40	48	650	600	698	648	148
VPφ40	48	800	600	848	798	298
VPφ30	38	700	600	738	688	188
VPφ30	38	800	600	838	788	288
VPφ30	38	900	600	938	888	388
HIVPφ30	38	1000	600	1038	988	488

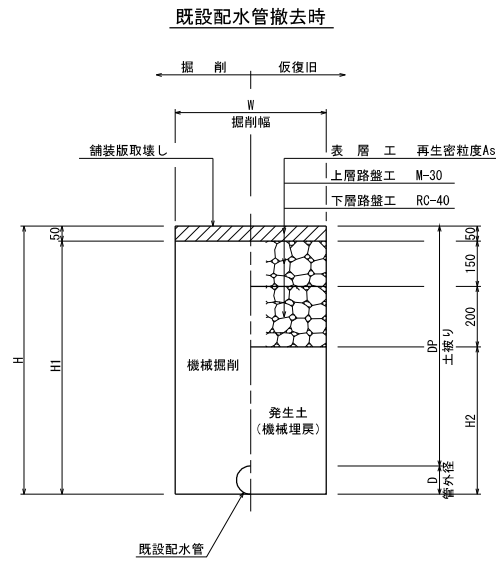
設計図

工番	令和6年度 県南水新工 第5-14号		
工事名	配水管布設工(2工区)		
工事区間	取手市青柳354-12番地先～台宿246-3番地先間		
図面	17/29	図種	掘削・道路復旧標準図(3) 縮尺 図示
管路台帳番号	151201、151210、151211 151220、151221		



掘削・道路復旧標準図 (4) S=Free

市道舗装(車道2)

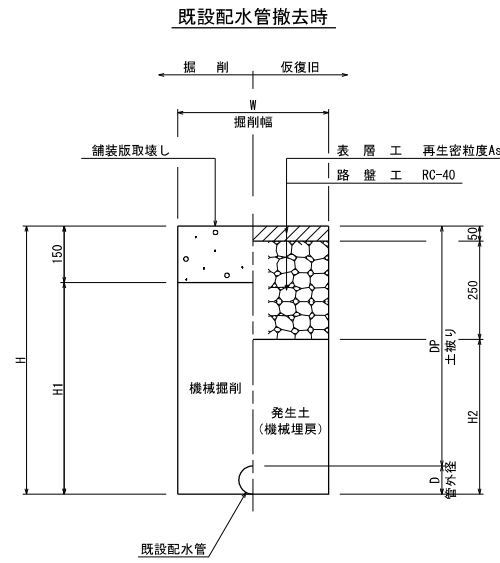


※ 砕石転圧10cm毎 (1層当り10cm、最終層最大15cm)
 ※ 埋戻土転圧20cm毎 (1層当り最大20cm)

寸法表

管種・口径	D	DP	W	H	H1	H2
ACP φ75	95	1200	600	1295	1245	895
HIVP φ50	60	600	600	660	610	260
HIVP φ50	60	1100	600	1160	1110	760
HIVP φ50	60	1200	600	1260	1210	860
VP φ50	60	1100	600	1160	1110	760
VP φ50	60	1150	600	1210	1160	810
VP φ50	60	1200	600	1260	1210	860
VP φ50	60	1300	600	1360	1310	960
HIVP φ40	48	1200	600	1248	1198	848
VP φ40	48	600	600	648	598	248
VP φ40	48	800	600	848	798	448
VP φ40	48	1200	600	1248	1198	848
VP φ30	38	600	600	638	588	238
VP φ25	32	400	600	432	382	32

市道舗装(車道3)

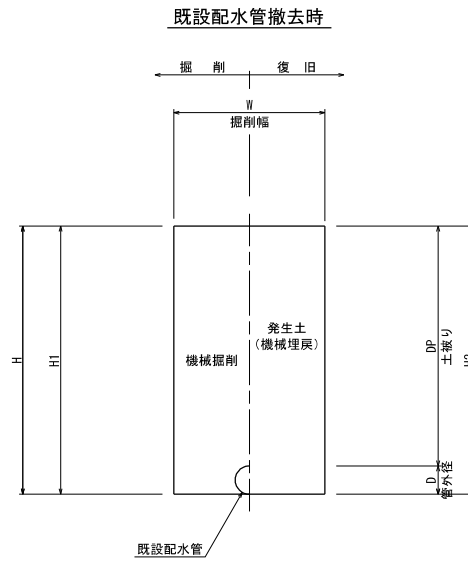


※ 砕石転圧10cm毎 (1層当り10cm、最終層最大15cm)
 ※ 埋戻土転圧20cm毎 (1層当り最大20cm)

寸法表

管種・口径	D	DP	W	H	H1	H2
VP φ50	60	1100	600	1160	1010	860
VP φ50	60	1300	600	1360	1210	1060
VP φ40	48	800	600	848	698	548

市道舗装(車道5)

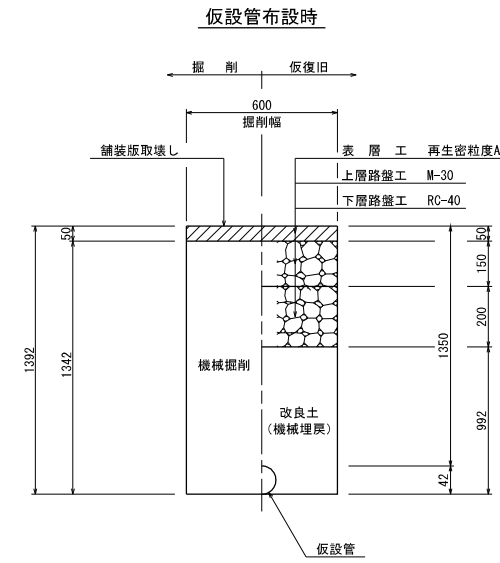


※ 埋戻土転圧20cm毎 (1層当り最大20cm)

寸法表

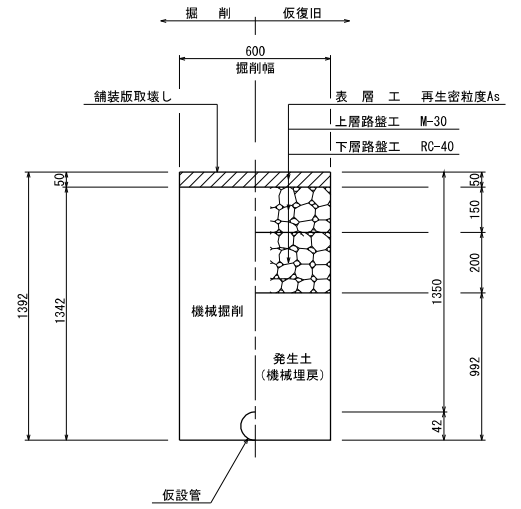
管種・口径	D	DP	W	H	H1	H2
HIVP φ50	60	1100	600	1160	1160	1160
VP φ40	48	800	600	848	848	848

市道舗装(車道2) 仮設配水管



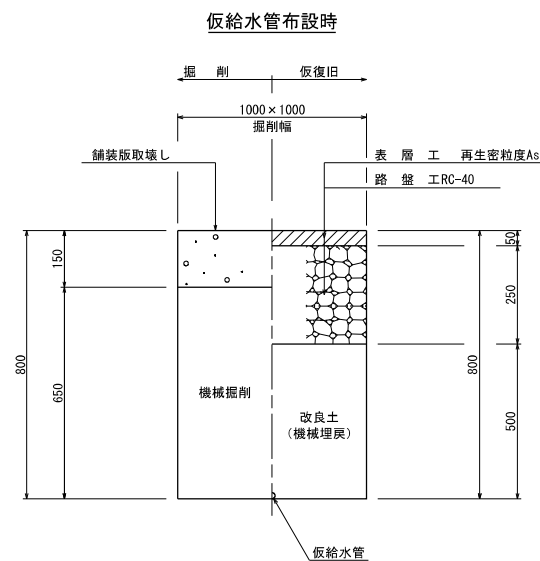
※ 砕石転圧10cm毎 (1層当り10cm、最終層最大15cm)
 ※ 埋戻土転圧20cm毎 (1層当り最大20cm)

仮設管撤去時



※ 砕石転圧10cm毎 (1層当り10cm、最終層最大15cm)
 ※ 埋戻土転圧20cm毎 (1層当り最大20cm)

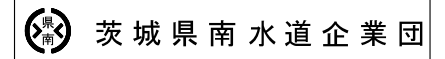
市道舗装(車道3) 仮設給水管



※ 砕石転圧10cm毎 (1層当り10cm、最終層最大15cm)
 ※ 埋戻土転圧20cm毎 (1層当り最大20cm)

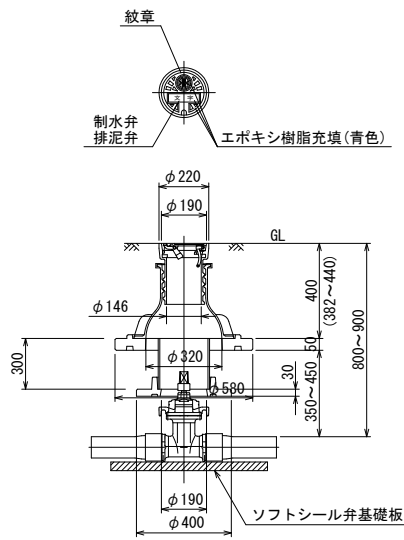
設計図

工番	令和6年度 県南水新工 第5-14号		
工事名	配水管布設替工事(2工区)		
工事区間	取手市青柳354-12番地先～ 台宿246-3番地先間		
図面	18/29	図種	掘削・道路復旧標準図(4) 縮尺 図示
管路台帳番号	151201、151210、151211 151220、151221		

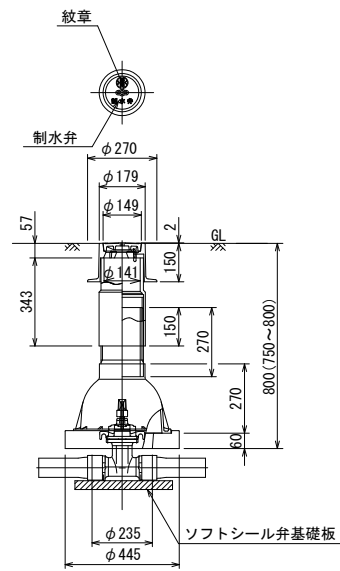


仕切弁筐設置詳細図 S=Free

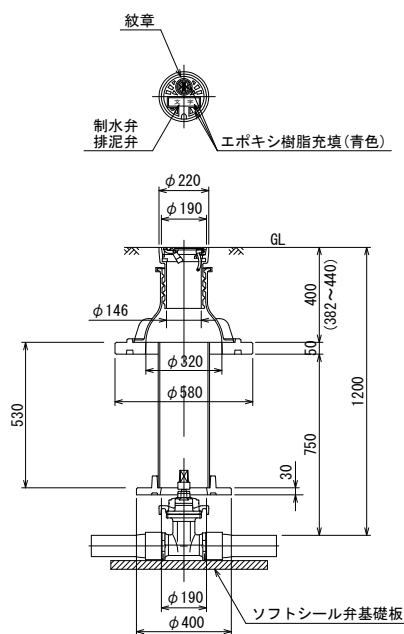
県南型制水弁筐B



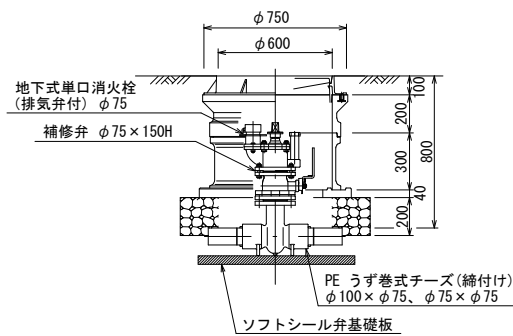
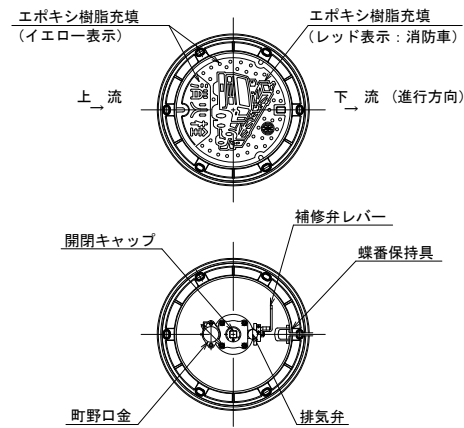
県南型ビニル制水弁筐A



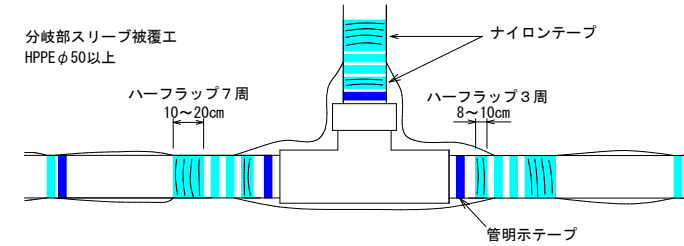
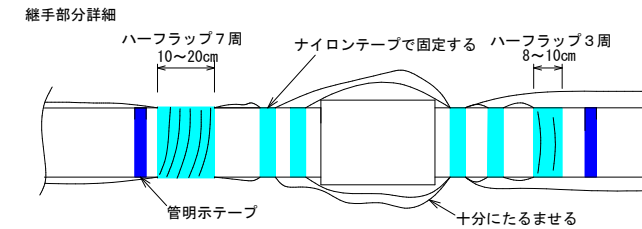
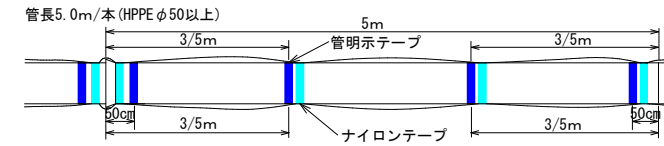
県南型制水弁筐D



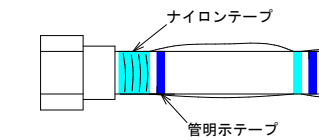
消火栓設置詳細図 S=Free



HPPE管用 明示テープ工・浸透防止スリーブ被覆工



給水管用Sプロテクトスリーブ端部処理



(1) テープ間隔・貼付方法

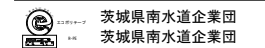
- 4箇所/本 管の両端から50cmの位置と中間2箇所
- 特殊管で1に該当しない場合は、テープの間隔が2m以上にならないよう箇所を増やすこと
- 胴巻きテープは1周半巻とする

(2) 浸透防止スリーブ施工方法

- 施工は、別紙施工要領書による
- Sプロテクト用ナイロンテープ
 - 直管部
 - スリーブ固定：4箇所/本 管の両端から継手を越えた位置と中間2箇所
 - 下側：スリーブの端をハーフラップ3周
 - 上側：スリーブの端をハーフラップ7周
 - 分岐部
 - スリーブ固定：6箇所/本 スリーブの両端手前の位置
 - 下側(直管用スリーブ側)：スリーブの端をハーフラップ3周
 - 上側(分岐スリーブ側)：スリーブの端をハーフラップ7周

(3) テープの仕様

- 管明示テープ
 - 材質：事業体名入りエコポリテープ
 - 表示及び色：青地/白文字(名入・2段)
 - 巾及び厚さ：巾30mm 厚さ0.18mm
 - 表示内容



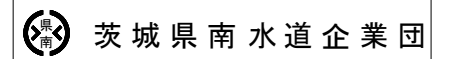
- Sプロテクト用ナイロンテープ
 - 材質：事業体名入りナイロンテープ
 - 表示及び色：青地/白文字(名入・3段)
 - 巾及び厚さ：巾50mm 厚さ0.1mm
 - 表示内容

(4) スリーブの仕様

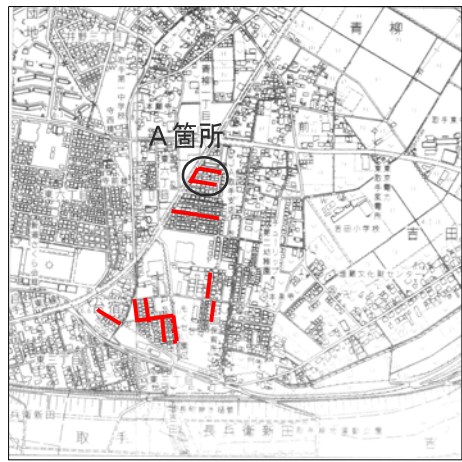
- 規格：Sプロテクトスリーブ

設計図

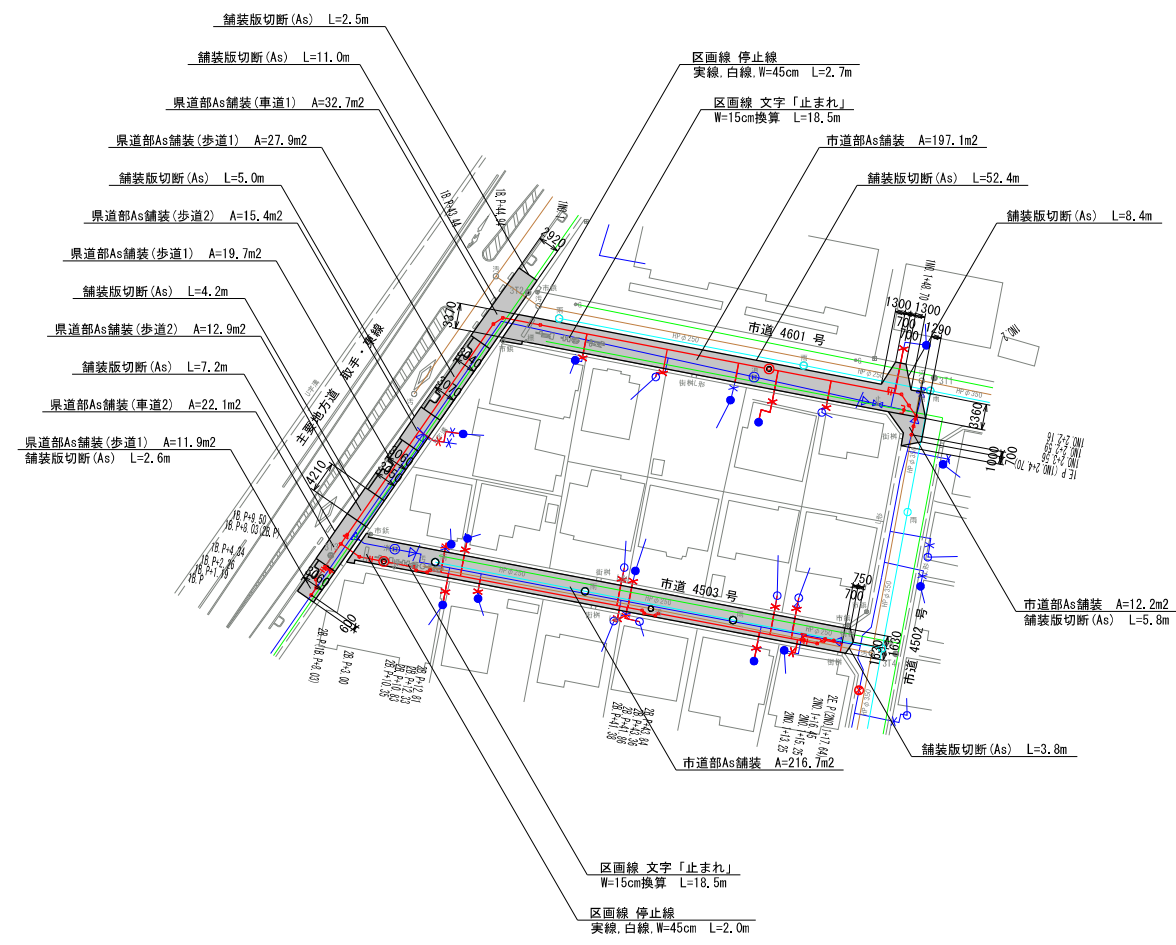
工番	令和6年度 県南水新工 第5-14号		
工事名	配水管布設替工事(2工区)		
工事区間	取手市青柳354-12番地先～台宿246-3番地先間		
図面	20/29	図種	仕様書(設計詳細図) 縮尺 図示
管路台帳番号	151201、151210、151211 151220、151221		



位置図 S=1:10000

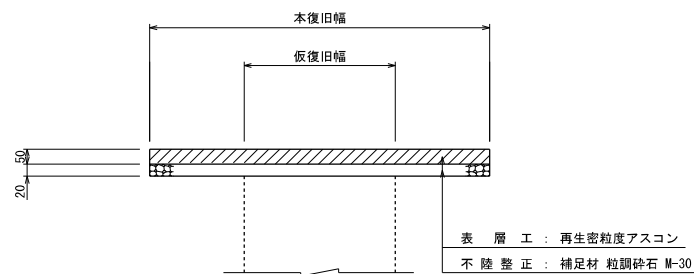


舗装本復旧平面図(1) S=1:500
A箇所

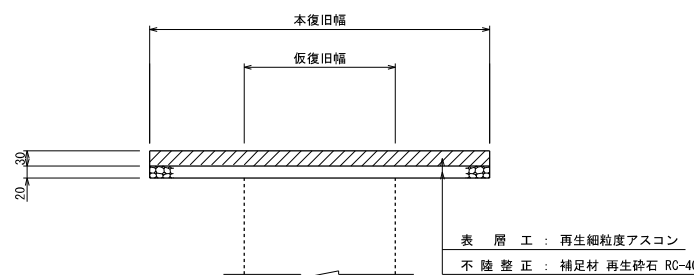


舗装本復旧標準図 S=Free

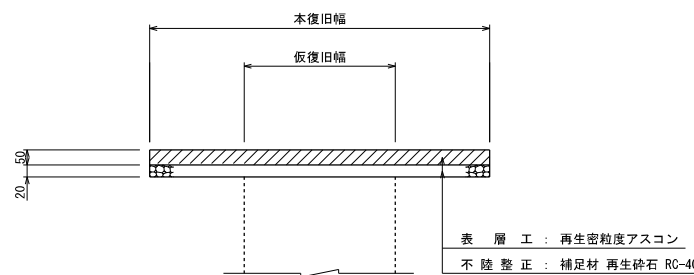
県道車道部・市道部・民地車道部As舗装



県道歩道部As舗装(歩道1)

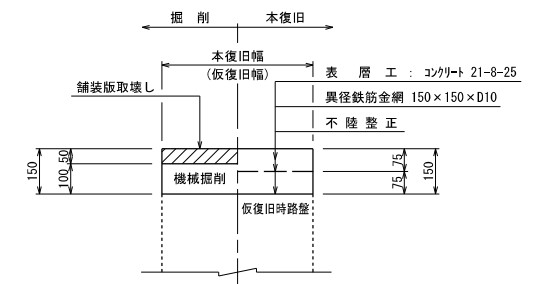


県道歩道部As舗装(歩道2)



舗装本復旧標準図 S=Free

民地車道部Co舗装



舗装本復旧数量

県道車道部・市道部As舗装(再生密粒度As、t=5cm)
県道車道部(車道1×2) A=22.1+32.7 = 54.8
市道部 A=197.1+12.2+216.7 = 426.0
計 480.8m²

県道歩道部As舗装(歩道1、再生細粒度As、t=3cm)
A=11.9+19.7+27.9 = 59.5m²

県道歩道部As舗装(歩道2、再生密粒度As、t=5cm)
A=12.9+15.4 = 28.3m²

舗装板切断(As)
県道部 L=2.6+7.2+4.2+5.0+11.0+2.5 = 32.5
市道部 L=52.4+8.4+5.8+3.8 = 70.4
計 102.9m

区画線 実線、白線、W=45cm
市道部 L=2.7+2.0 = 4.7m

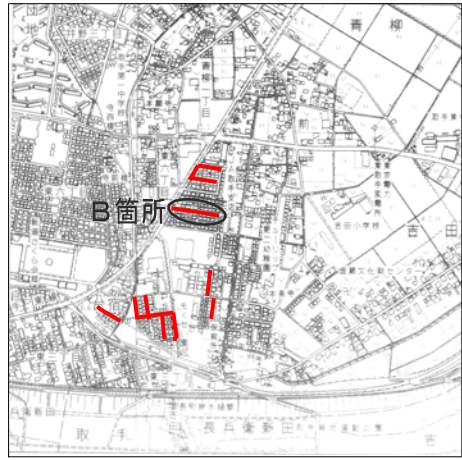
区画線 文字 W=15cm換算
市道部 L=18.5+18.5 = 37.0m

設計図

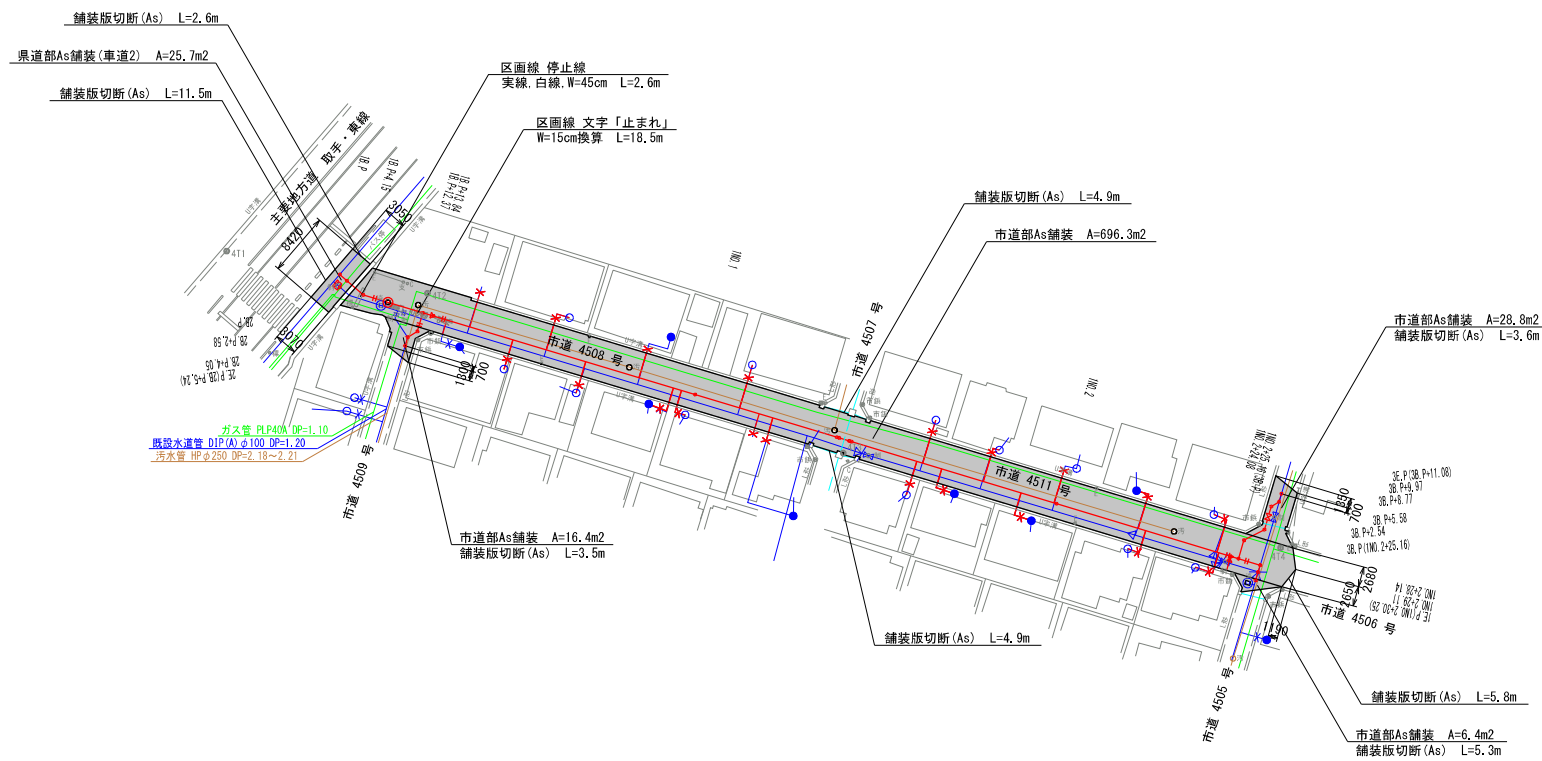
凡例	
記号	名称
— (solid red)	新設水道管
- - - (dashed red)	既設仮設水道管
— (solid blue)	既設水道管
— (dashed orange)	汚水管
— (solid green)	ガス埋設管
— (dashed cyan)	雑排水管
— (dashed purple)	N T I ケーブル

工番	令和6年度 県南水新工 第5-14号		
工事名	配水管布設替工事(2工区)		
工事区間	取手市青柳354-12番地先～ 台宿246-3番地先間		
図面	25/29	図種	舗装本復旧 平面図(1)
管路台帳番号	151201、151210、151211 151220、151221	縮尺	図示
茨城県南水道企業団			

位置図 S=1:10000



舗装本復旧平面図(2) S=1:500
B箇所



舗装本復旧数量

県道車道部・市道部As舗装(再生密粒度As、t=5cm)
 県道車道部(車道2) A=25.7 = 25.7
 市道部 A=696.3-6.4+16.4+28.8 = 747.9
 計 773.6m2

舗装版切断(As)
 県道部 L=11.5+2.6 = 14.1
 市道部 L=4.9+4.9+5.8+5.3+3.5+3.6 = 28.0
 計 42.1m

区画線 実線、白線、W=45cm
 市道部 L=2.6m

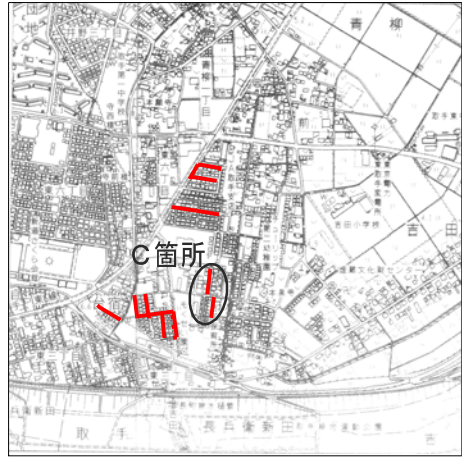
区画線 文字 W=15cm換算
 市道部 L=18.5m

凡 例	
記号	名称
	新設水道管
	既設仮設水道管
	既設水道管
	汚水管
	ガス埋設管
	雑排水管
	NITケーブル

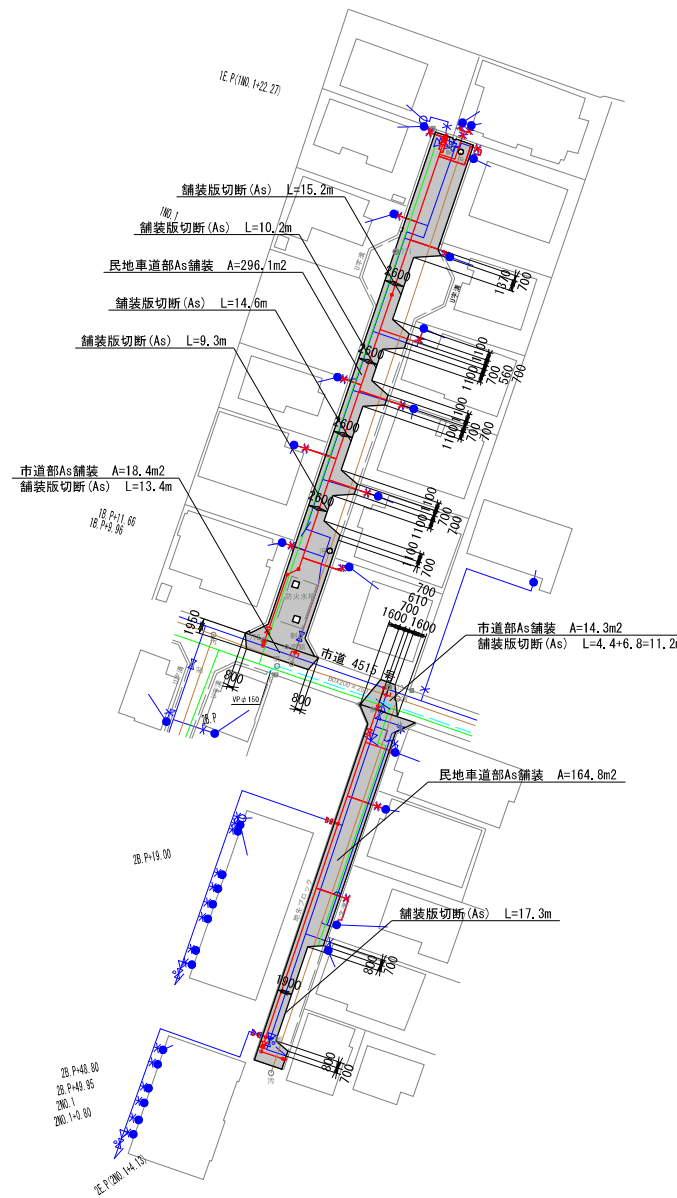
設計図

工番	令和6年度 県南水新工 第5-14号		
工事名	配水管布設替工事(2工区)		
工事区間	取手市青柳354-12番地先～ 台宿246-3番地先間		
図面	26 29	図種	舗装本復旧 平面図(2)
管路台帳番号	縮尺 図示 151201、151210、151211 151220、151221		
茨城県南水道企業団			

位置図 S=1:10000



舗装本復旧平面図(3) S=1:500
C箇所



舗装本復旧数量

市道及び民地車道部As舗装(再生密粒度As、t=5cm)	
市道部	A=18.4+14.3 = 32.7
民地車道部	A=296.1+164.8 = 460.9
	計 493.6m ²
舗装版切断 (As)	
市道部	L=13.4+11.2 = 24.6
民地車道部	L=9.3+14.6+10.2+15.2+17.3 = 66.6
	計 91.2m

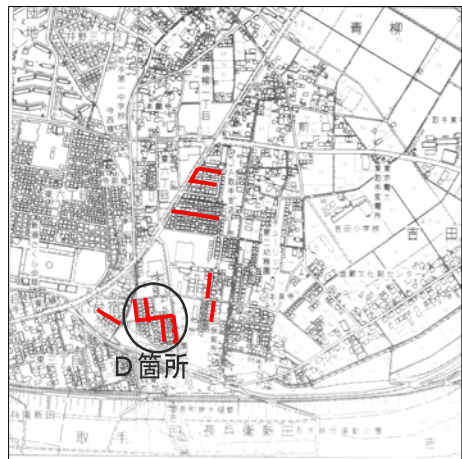


設計図

工番	令和6年度 県南水新工 第5-14号		
工事名	配水管布設替工事(2工区)		
工事区間	取手市青柳354-12番地先～ 台宿246-3番地先間		
図面	27/29	図種	舗装本復旧 平面図(3)
管台帳番号	縮尺 図示 151201、151210、151211 151220、151221		
茨城県南水道企業団			

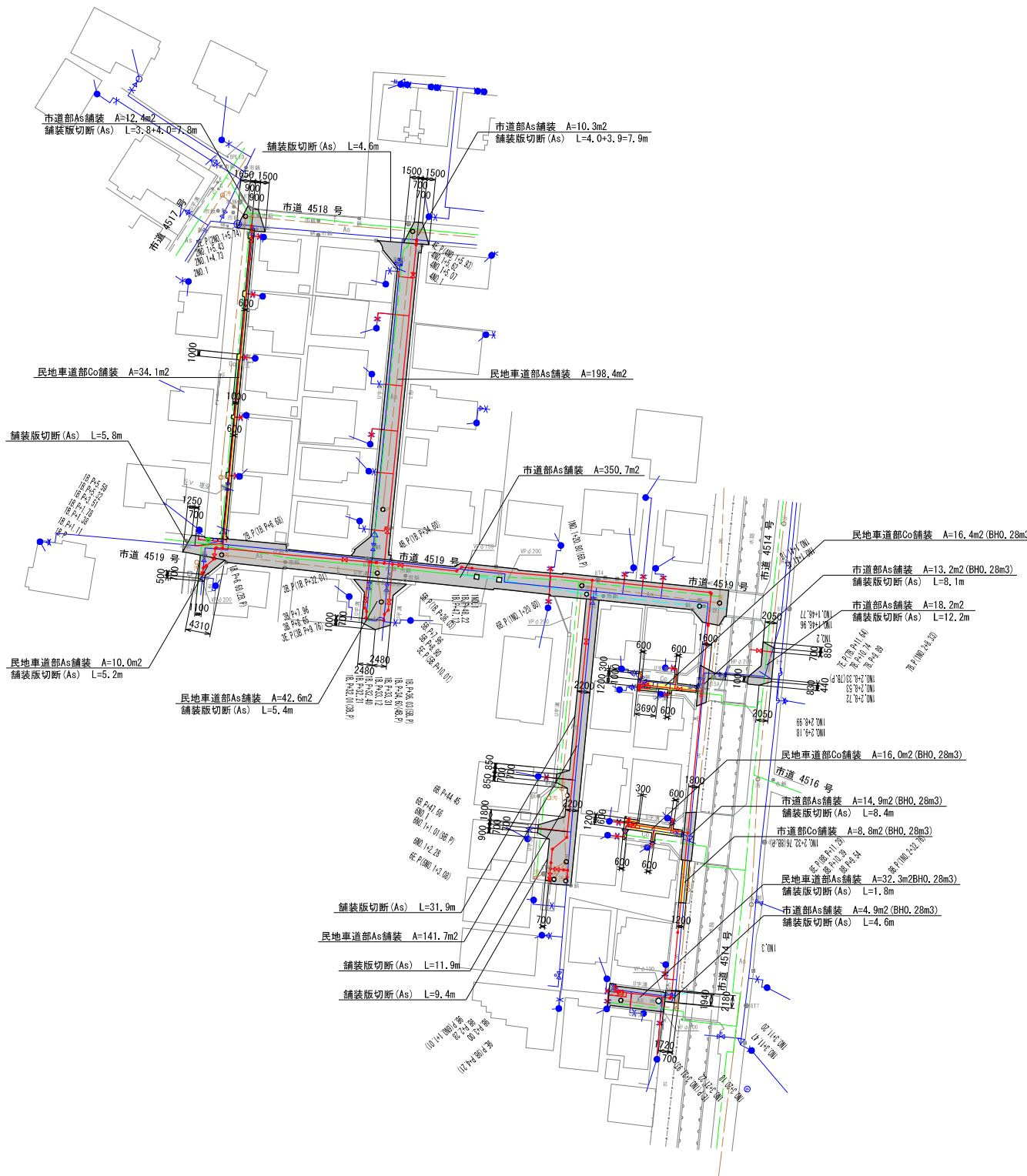
凡 例	
記号	名称
	新設水道管
	既設仮設水道管
	既設水道管
	汚水管
	ガス埋設管
	雑排水管
	NITケーブル

位置図 S=1:10000



舗装本復旧平面図(4) S=1:500

D箇所



舗装本復旧数量

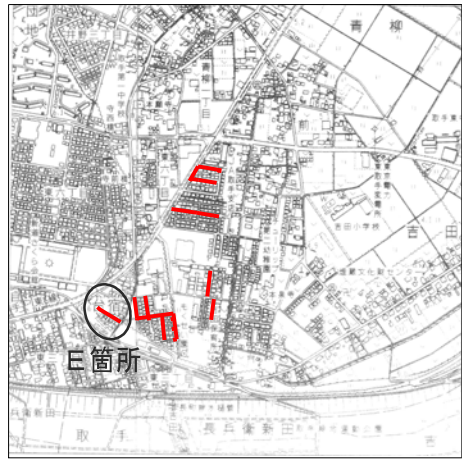
市道及び民地車道部As舗装(再生密粒度As、t=5cm)	
市道部	A=350.7+12.4+10.3+18.2 = 391.6
民地車道部	A=10.0+198.4+42.6+141.7 = 392.7
	計 784.3m ²
市道及び民地車道部As舗装(再生密粒度As、t=5cm、BHO.28m ³)	
市道部	A=13.2+14.9+4.9 = 33.0
民地車道部	A=32.3 = 32.3
	計 65.3m ²
民地車道部Co舗装	
民地車道部	A= 34.1m ²
民地車道部Co舗装(BHO.28m ³)	
市道部	A=8.8 = 8.8
民地車道部	A=16.4+16.0 = 32.4
	計 41.2m ²
舗装版切断(As)	
市道部	L=5.8+8.1+8.4+4.6+7.8+7.9+12.2 = 54.8
民地車道部	L=5.2+5.4+31.9+11.9+9.4+1.8 = 65.6
	計 120.4m

設計図

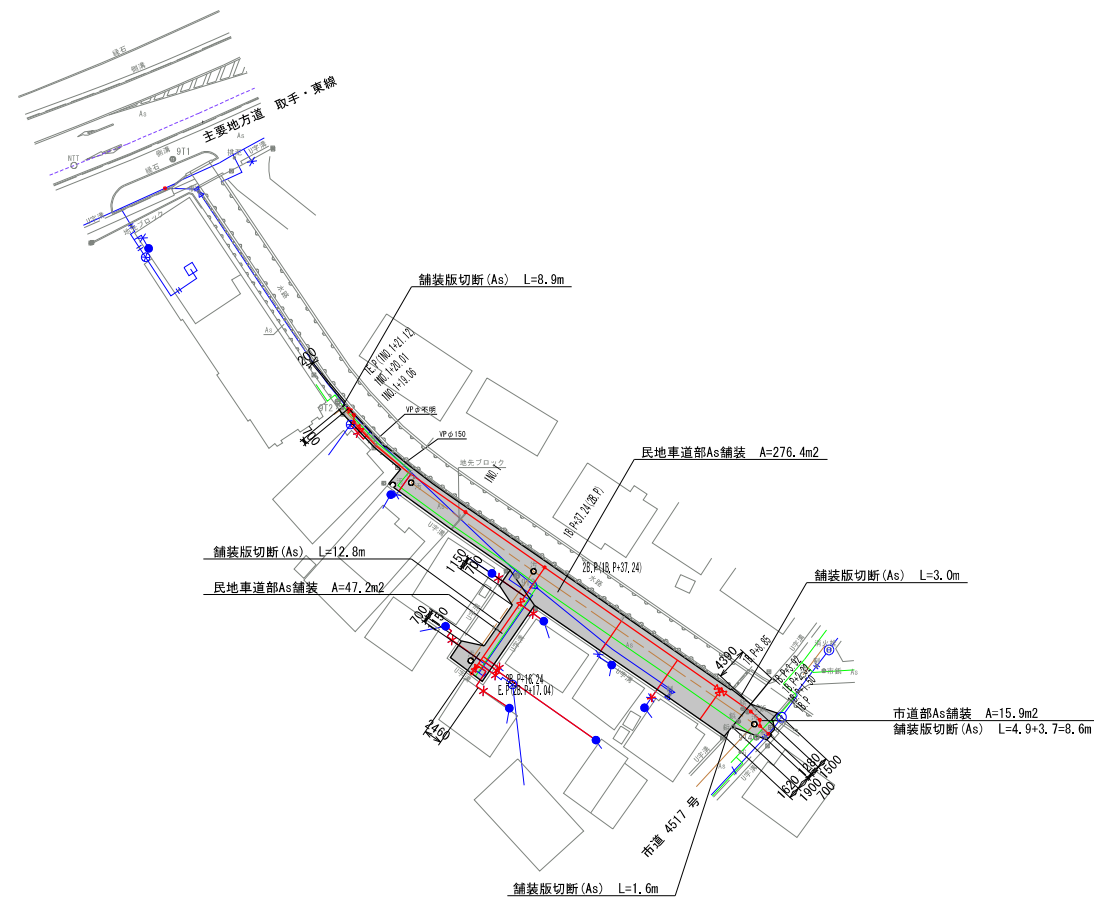
凡例	
記号	名称
	新設水道管
	既設仮設水道管
	既設水道管
	汚水管
	ガス埋設管
	雑排水管
	NTTケーブル

工番	令和6年度 県南水新工 第5-14号
工事名	配水管布設替工事(2工区)
工事区間	取手市青柳354-12番地先～ 台宿246-3番地先間
図面	28 図種 舗装本復旧 29 平面図(4) 縮尺 図示
管路台帳番号	151201、151210、151211 151220、151221
茨城県南水道企業団	

位置図 S=1:10000



舗装本復旧平面図(5) S=1:500
E箇所



舗装本復旧数量

市道及び民地車道部As舗装(再生密粒度As、t=5cm)
市道部 A=15.9 = 15.9
民地車道部 A=276.4+47.2 = 323.6
計 339.5m²

舗装板切断(As)
市道部 L=8.6 = 8.6
民地車道部 L=8.9+3.0+1.6+12.8 = 26.3
計 34.9m

凡 例	
記号	名称
	新設水道管
	既設仮設水道管
	既設水道管
	汚水管
	ガス埋設管
	雑排水管
	NITケーブル

設計図

工番	令和6年度 県南水新工 第5-14号		
工事名	配水管布設替工事(2工区)		
工事区間	取手市青柳354-12番地先～ 台宿246-3番地先間		
図面	29/29	図種	舗装本復旧 平面図(5)
管路台帳番号	縮尺 図示 151201、151210、151211 151220、151221		
茨城県南水道企業団			