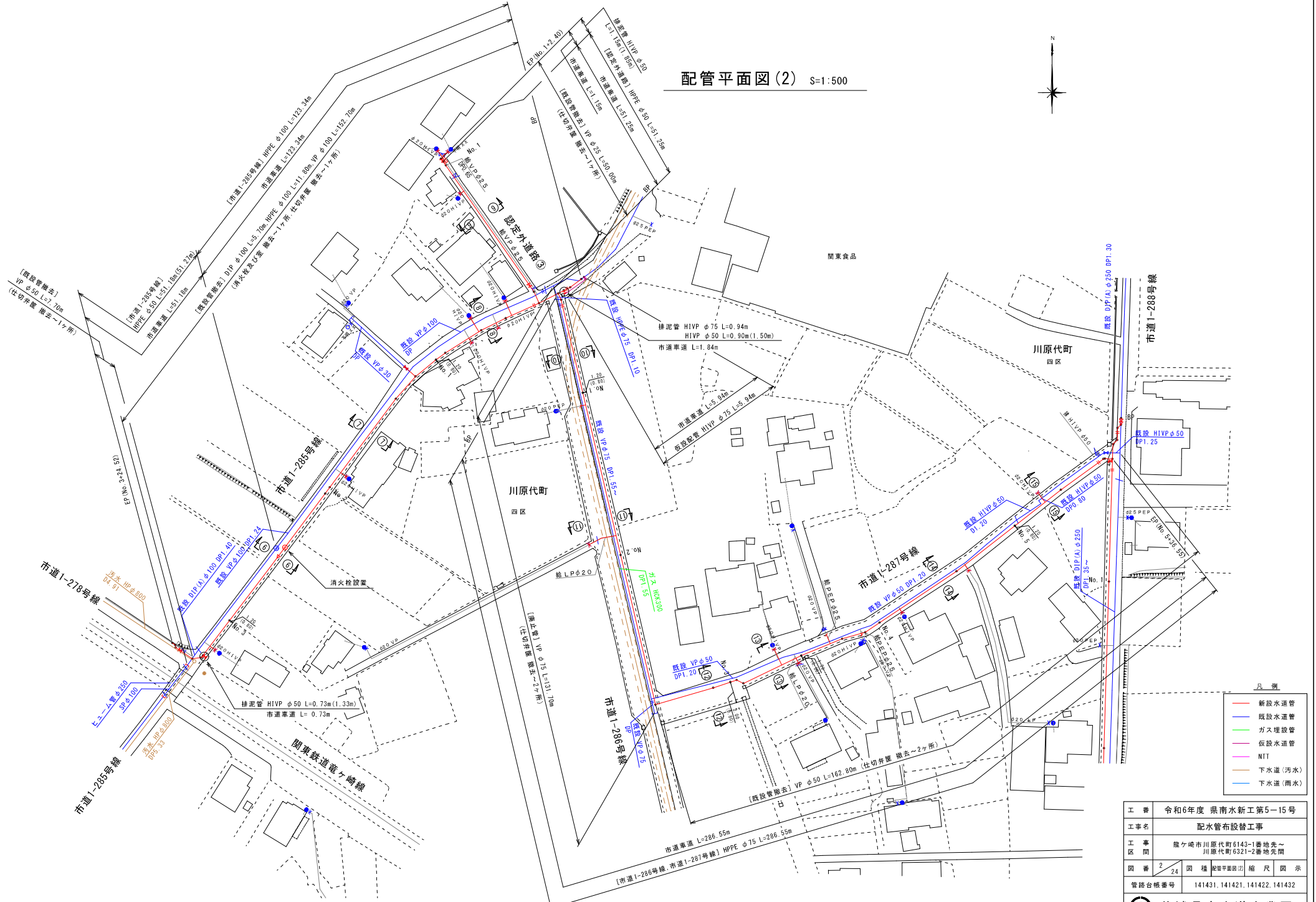


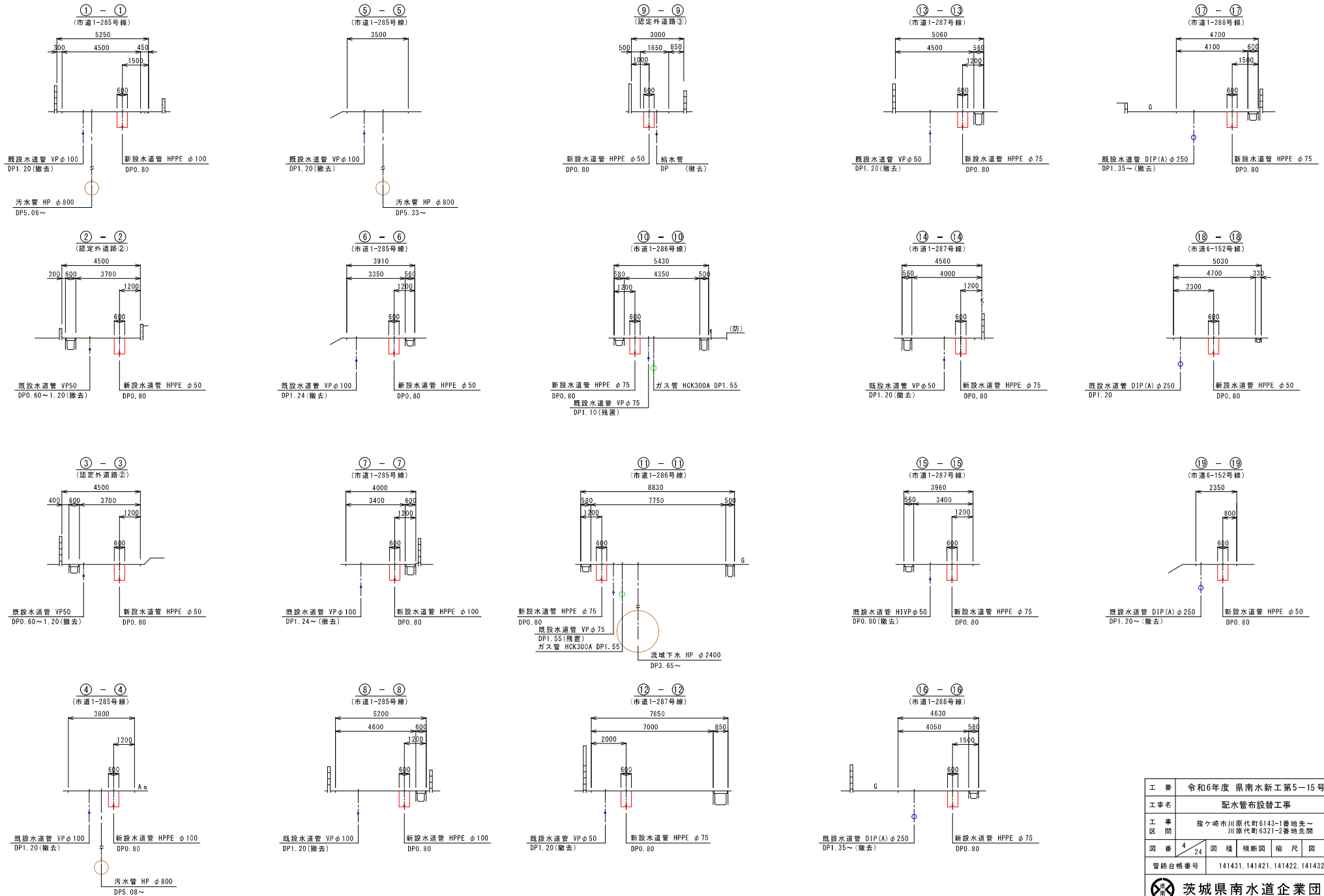
配管平面図(2) S=1:500




- 凡例
- 新設水道管
 - 既設水道管
 - 方丈埋設管
 - 仮設水道管
 - NIT
 - 下水道(汚水)
 - 下水道(雨水)

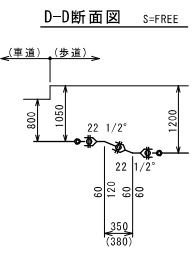
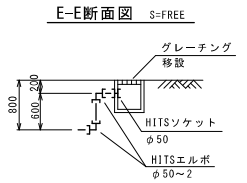
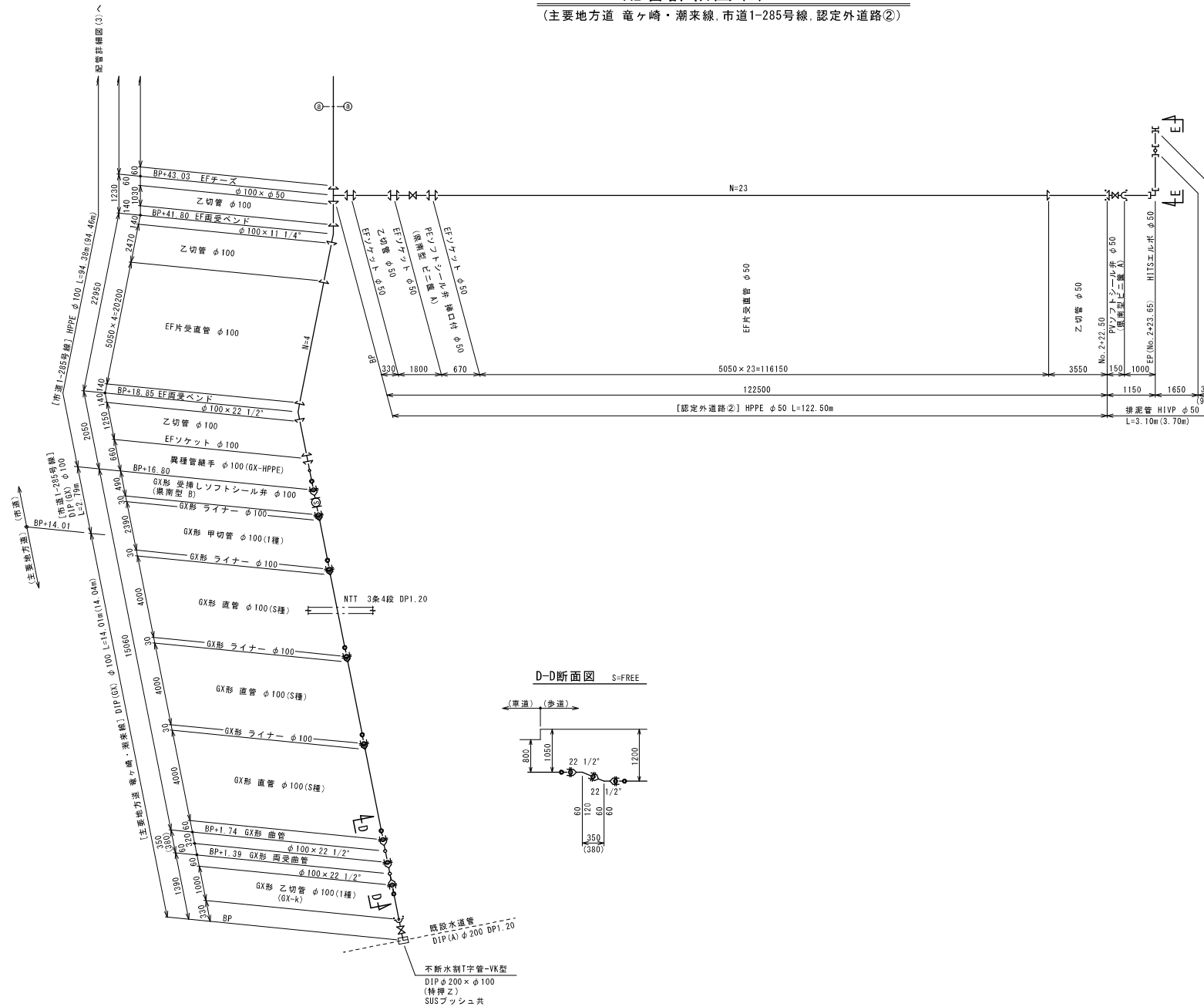
工番	令和6年度 県南水新工第5-15号
工事名	配水管布設替工事
工事区間	龍ヶ崎市川原代町6143-1番地先～川原代町6321-2番地先間
図番	2/24 図種 配管平面図(2) 縮尺 図示
管線台帳番号	141431, 141421, 141422, 141432

横断図 S=1:100



工番	令和6年度 県南水新工第5-15号
工事名	配水管布設替工事
工事区間	龍ヶ崎市川原代町6143-1番地先~川原代町6321-2番地先間
図番	4 24
図種	横断図
縮尺	図示
管線台帳番号	141431, 141421, 141422, 141432
 茨城県南水道企業団	

配管詳細図(2) S=FREE
 (主要地方道 竜ヶ崎・潮来線、市道1-285号線、認定外道路②)

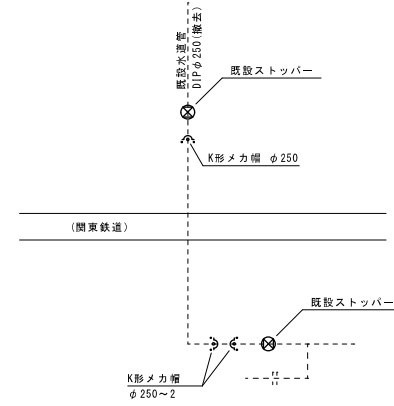
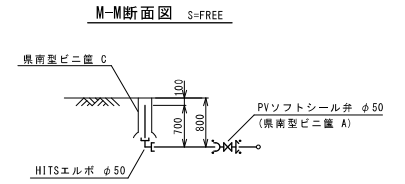
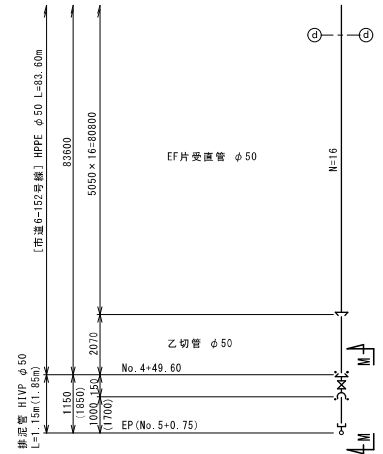
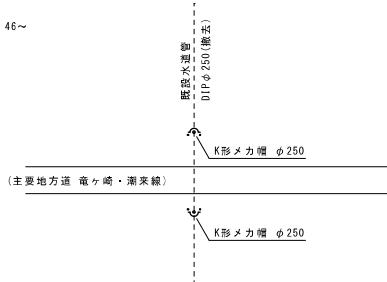
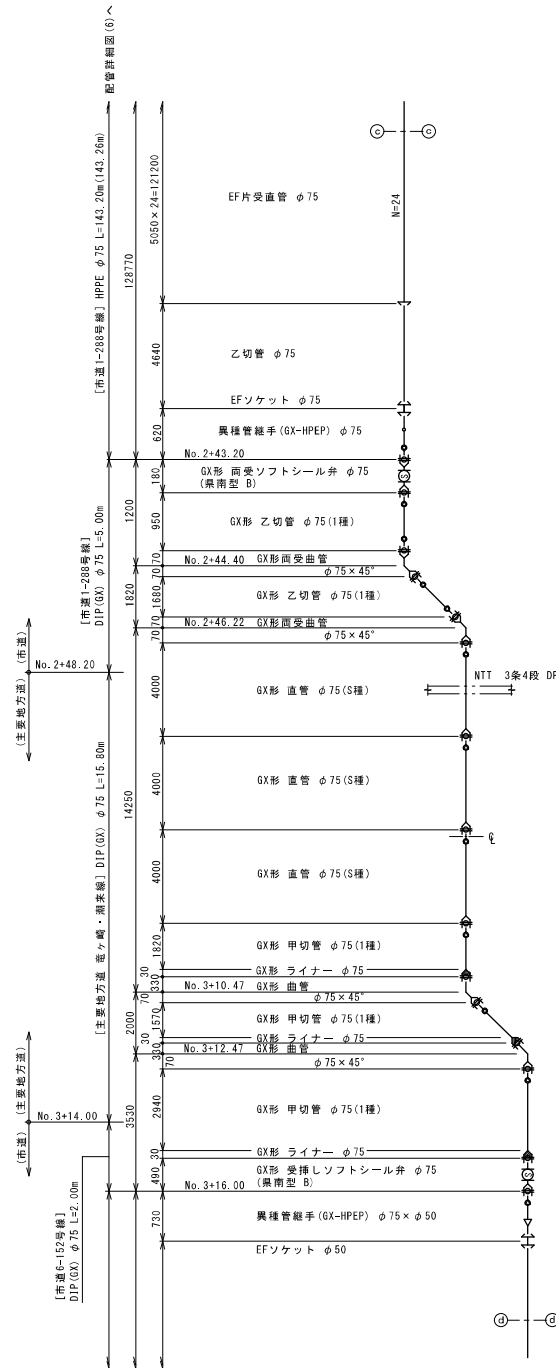


- 凡例
- ┆ EF 継手
 - GX形受口
 - GX形ライナー取付
 - GX形挿し口

工番	令和6年度 県南水新工第5-15号
工事名	配水管布設替工事
工事区間	龍ヶ崎市川原代町6143-1番地先～川原代町6321-2番地先間
図番	6/24
図種	配管詳細図② 縮尺 図示
管路台帳番号	141431, 141421, 141422, 141432

配管詳細図(7) S=FREE

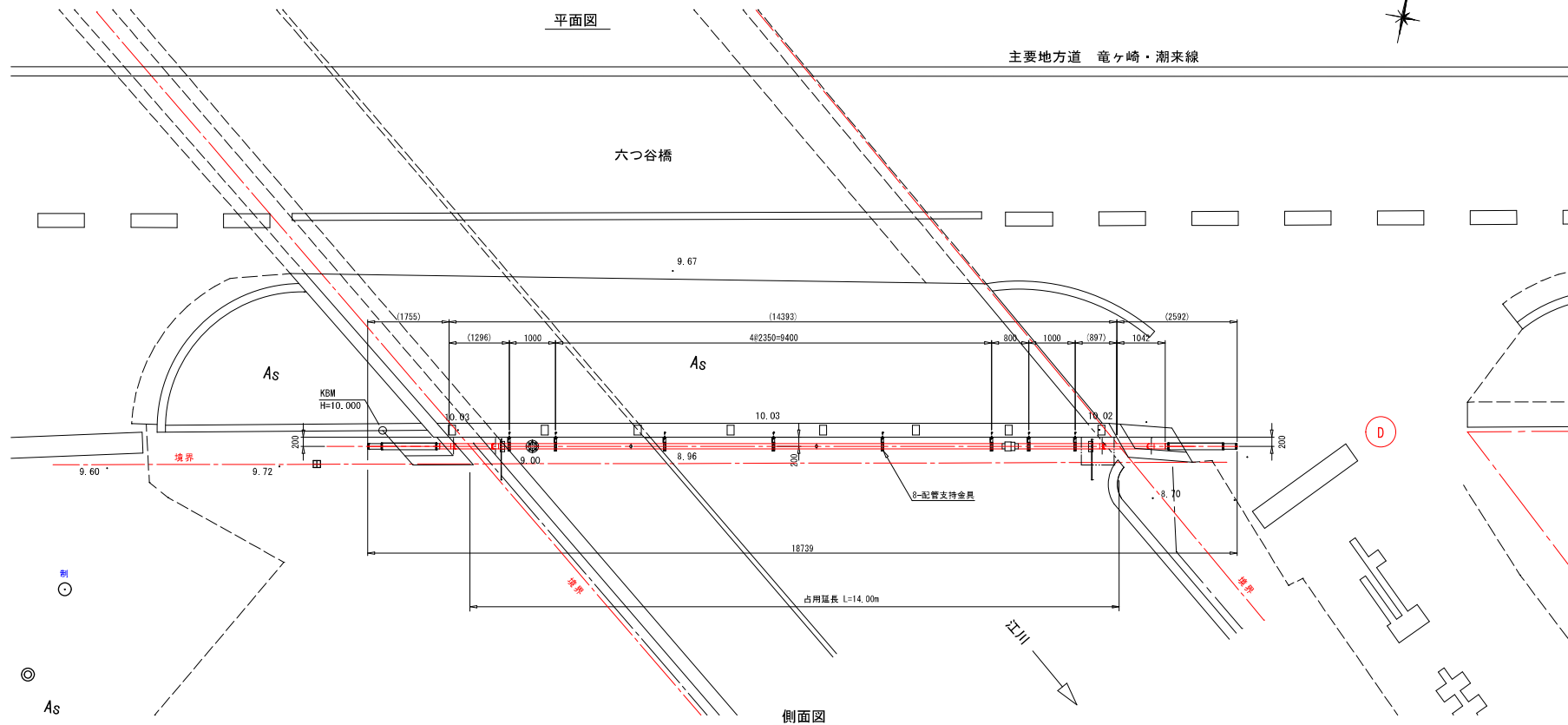
(市道1-288号線, 主要地方道 竜ヶ崎・潮来線, 市道6-152号線)



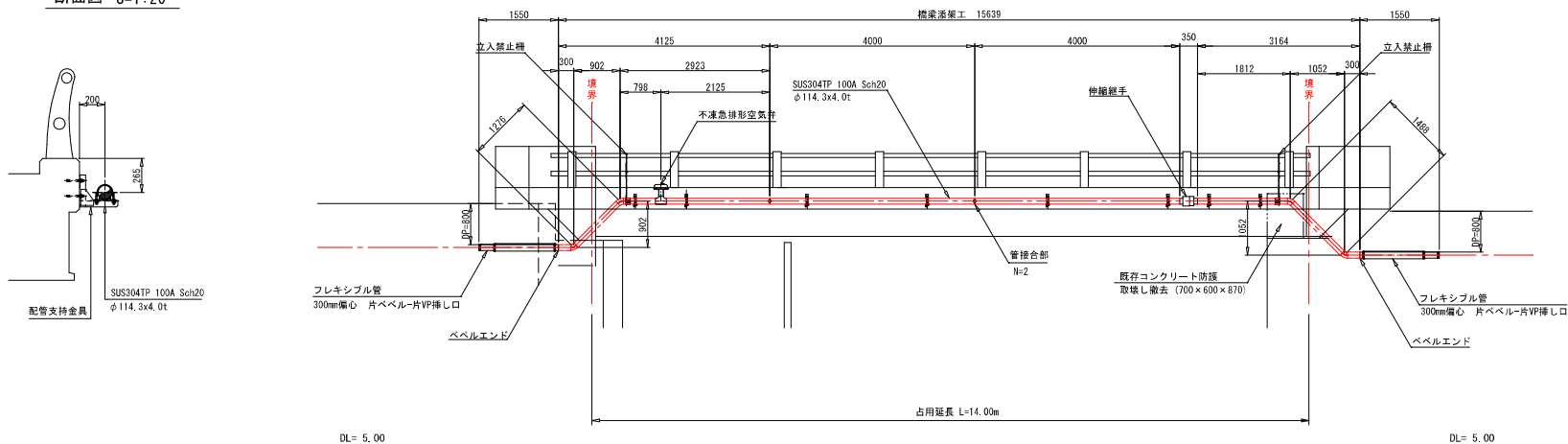
- 凡例
- ← EF 継手
 - GX形 受口
 - GX形 ライナー 取付
 - G リンク 取付
 - GX形 挿し口

工番	令和6年度 県南水新工第5-15号
工事名	配水管布設替工事
工事区間	龍ヶ崎市川原代町6143-1番地先～川原代町6321-2番地先間
図番	11/24 図種 配管詳細図(7) 縮尺 図示
管線台帳番号	141431, 141421, 141422, 141432

橋梁添架工一般図 S=1:50



断面図 S=1:20

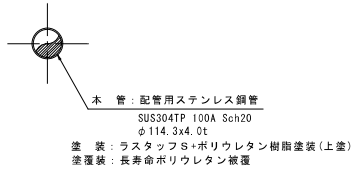


占用面積
実外径 0.114m×14.00m =1.60m²

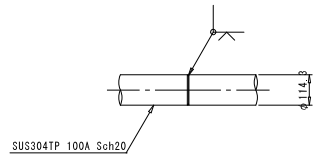
工番	令和6年度 県南水新工第5-15号
工事名	配水管布設替工事
工事区	竜ヶ崎市川原代町6143-1番地先～川原代町6321-2番地先間
図番	12/24
図種	橋梁添架工 一般図 縮尺 図示
管線台帳番号	141431, 141421, 141422, 141432

橋梁添架工 詳細図

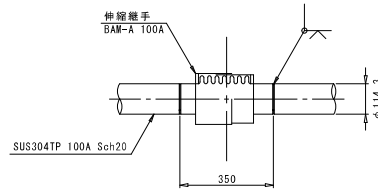
管断面図 S=1:10



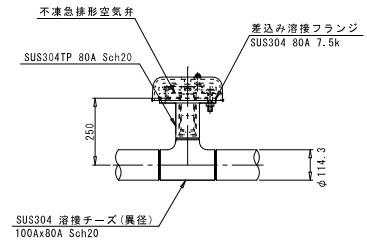
管接合部 S=1:10
N=2



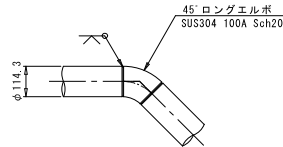
伸縮継手部 S=1:10
N=1



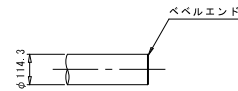
空気弁部 S=1:10
N=1



曲管部 S=1:10
N=4

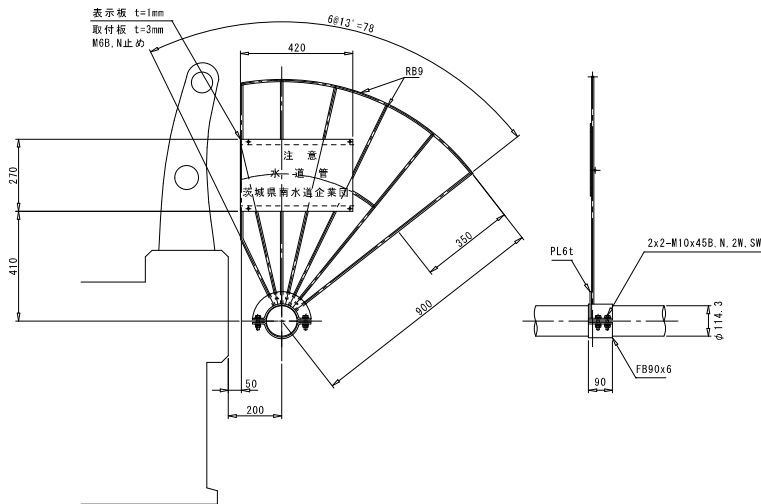


管末端部 S=1:10



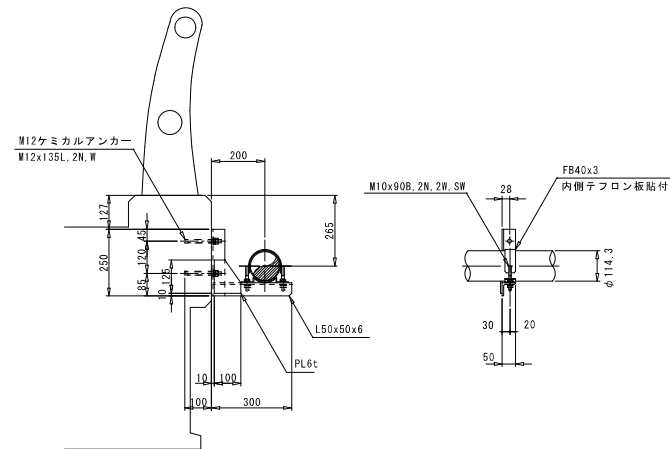
立入禁止柵 S=1:10

N=2
 材質 : SUS304



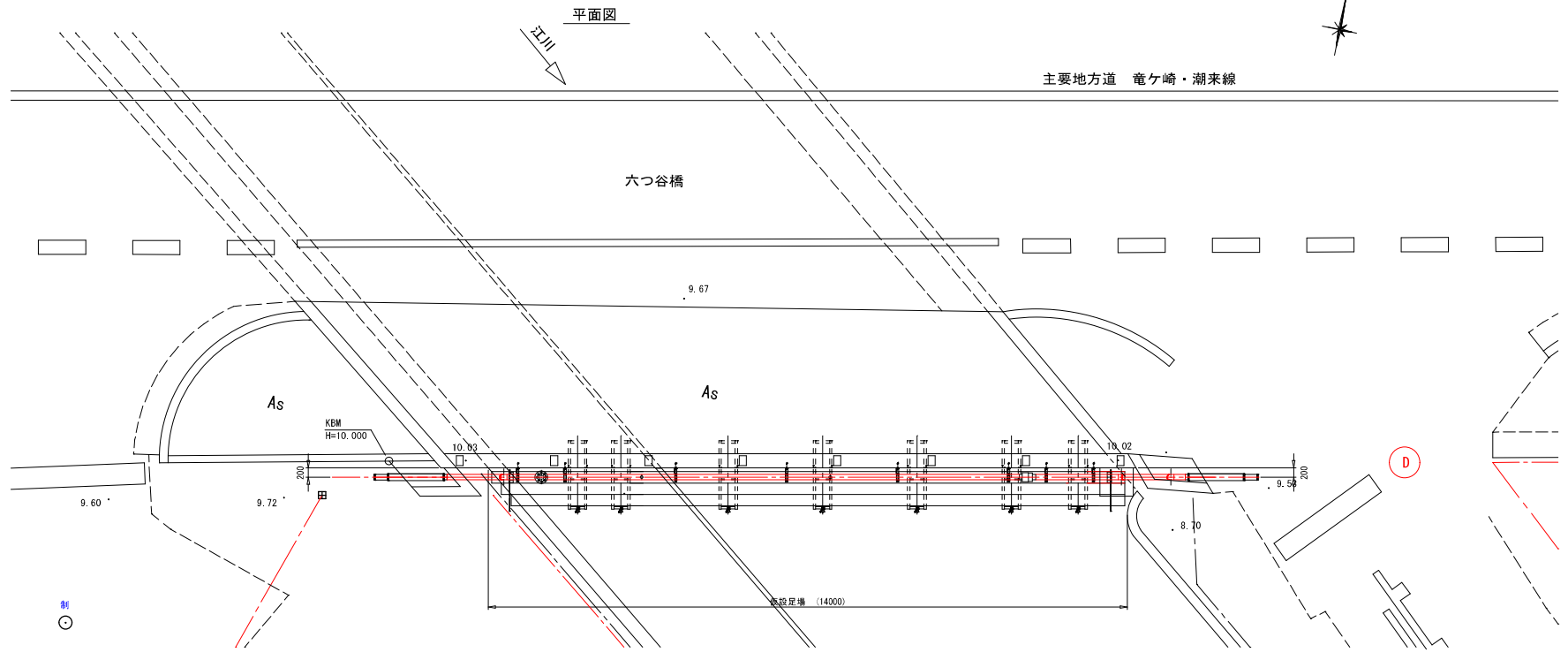
配管支持金具 S=1:10

N=8
 材質 : SUS304

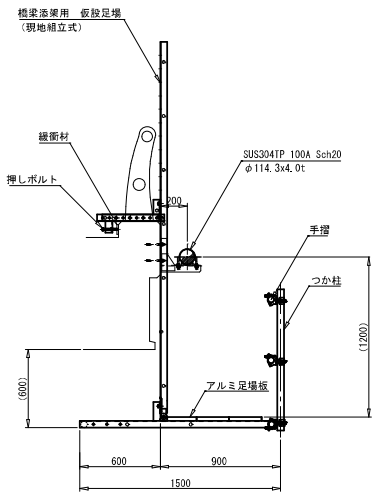


工 番	令和6年度 泉南水新工第5-15号		
工事名	配水管布設替工事		
工 事 区 間	龍ヶ崎市川原代町6143-1番地先～川原代町6321-2番地先間		
図 番	13 24	図 種	橋梁添架工 詳細図 縮 尺 図 示
管路台帳番号	141431, 141421, 141422, 141432		
茨城県南水道企業団			

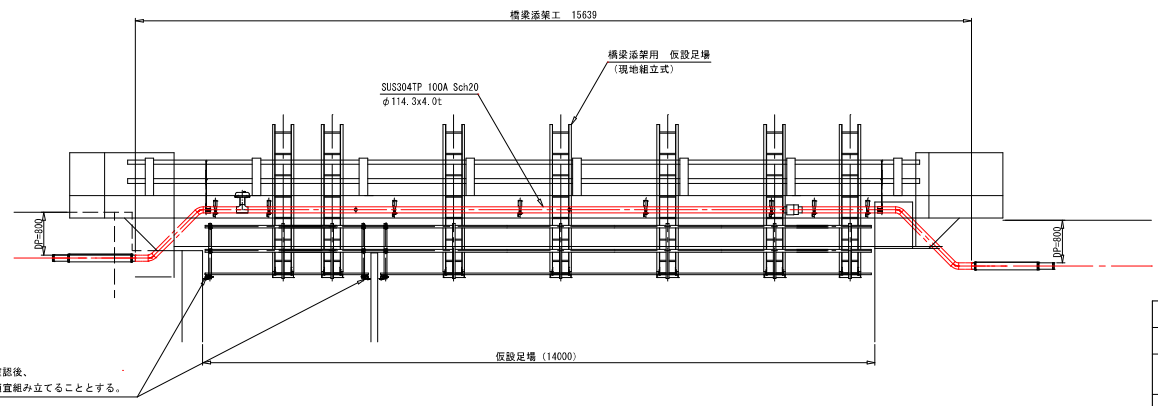
橋梁添架工 仮設足場参考図 S=1:50



断面図 S=1:20



側面図



護岸部・水路内部については現地確認後、現場合わせの上、足場用鋼管にて適宜組み立てることとする。

工番	令和6年度 泉南水新工第5-15号		
工事名	配水管布設替工事		
工事区間	竜ヶ崎市川原代町6143-1番地先～川原代町6321-2番地先間		
図番	14 24	図種	橋梁添架工 仮設足場参考図
管線台帳番号	141431, 141421, 141422, 141432		
茨城県南水道企業団			

本復旧平面図(1) S=1:500



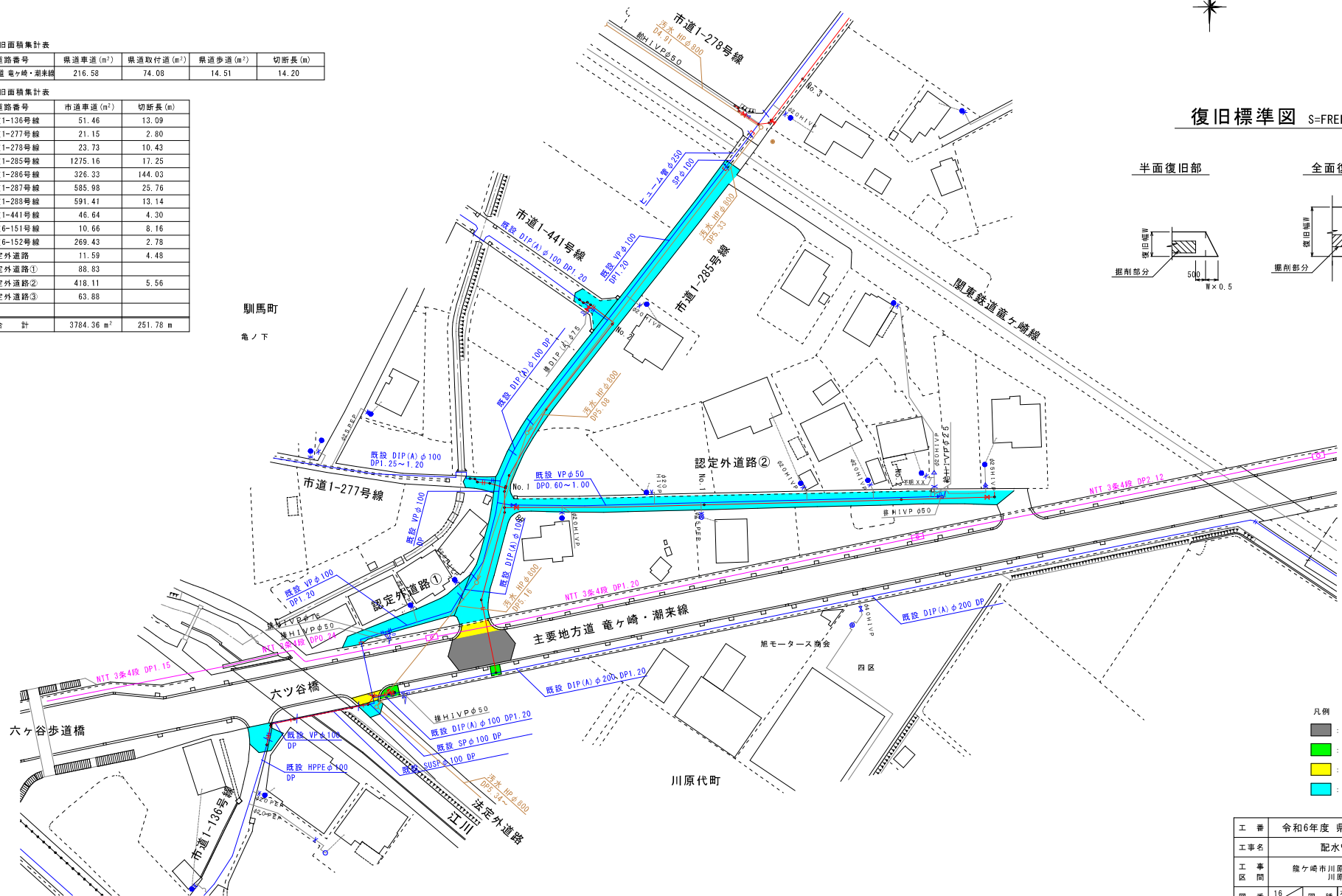
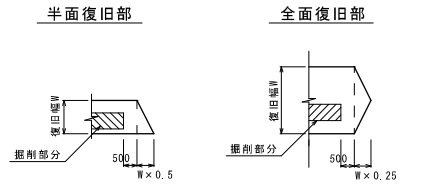
県道復旧面積集計表

道路番号	県道車道 (m ²)	県道取付道 (m ²)	県道歩道 (m ²)	切断長 (m)
主要地方道 竜ヶ崎・潮来線	216.58	74.08	14.51	14.20

市道復旧面積集計表

道路番号	市道車道 (m ²)	切断長 (m)
市道1-136号線	51.46	13.09
市道1-277号線	21.15	2.80
市道1-278号線	23.73	10.43
市道1-285号線	1275.16	17.25
市道1-286号線	326.33	144.03
市道1-287号線	585.98	25.76
市道1-288号線	591.41	13.14
市道1-441号線	46.64	4.30
市道6-151号線	10.66	8.16
市道6-152号線	269.43	2.78
法定外道路	11.59	4.48
認定外道路①	88.83	
認定外道路②	418.11	5.56
認定外道路③	63.88	
合計	3784.36 m ²	251.78 m

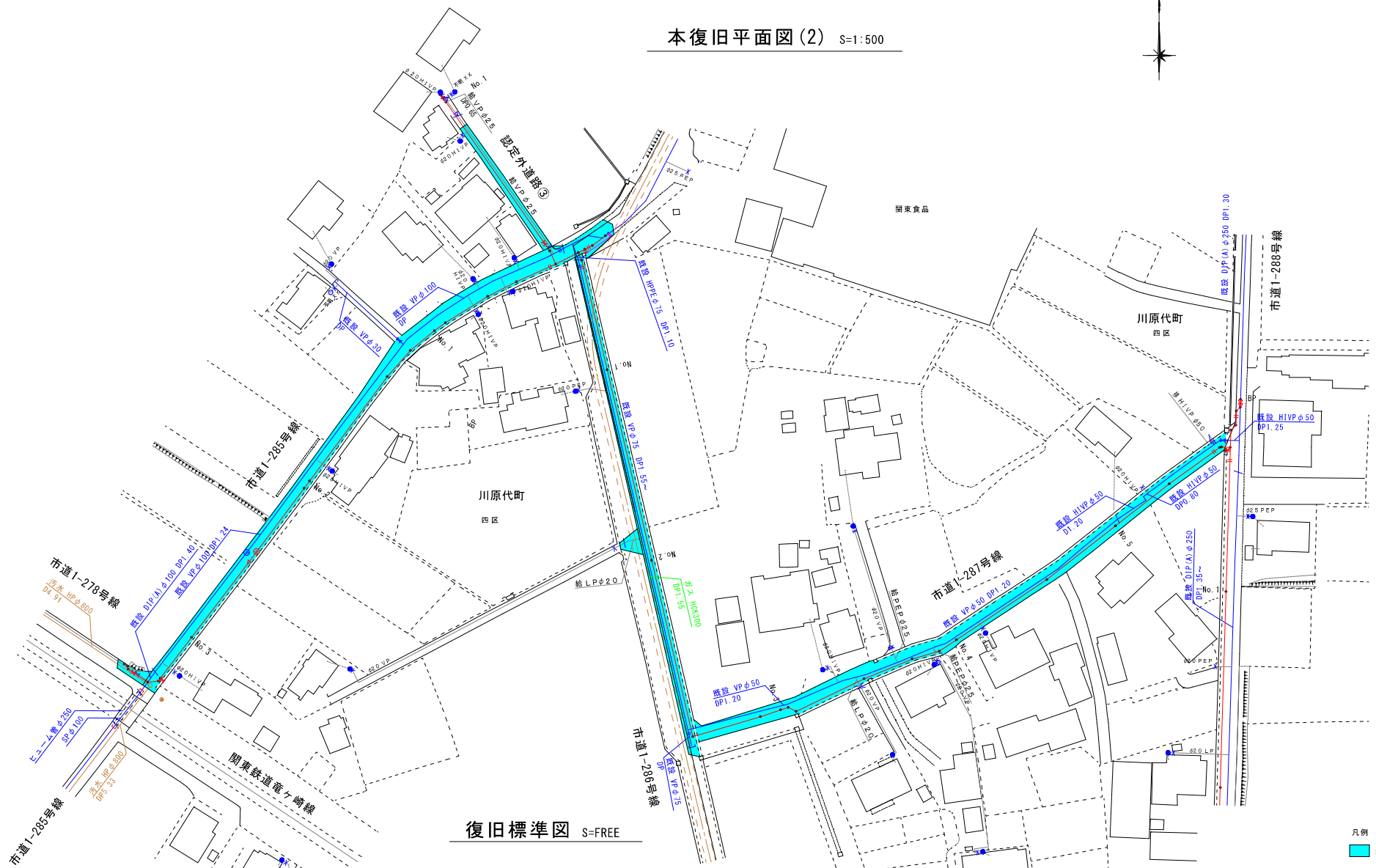
復旧標準図 S=FREE



- 凡例
- 県道車道
 - 県道歩道
 - 県道取付道
 - 市道車道及び私道

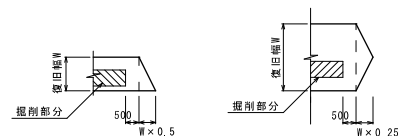
工番	令和6年度 県南水新工第5-15号
工事名	配水管布設替工事
工事区間	龍ヶ崎市川原代町6143-1番地先～川原代町6321-2番地先間
図番	16/24
図種	本復旧平面図 (1) 縮尺 図示
管線台帳番号	141431, 141421, 141422, 141432

本復旧平面図(2) S=1:500



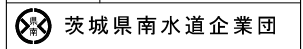
復旧標準図 S=FREE

半面復旧部 全面復旧部

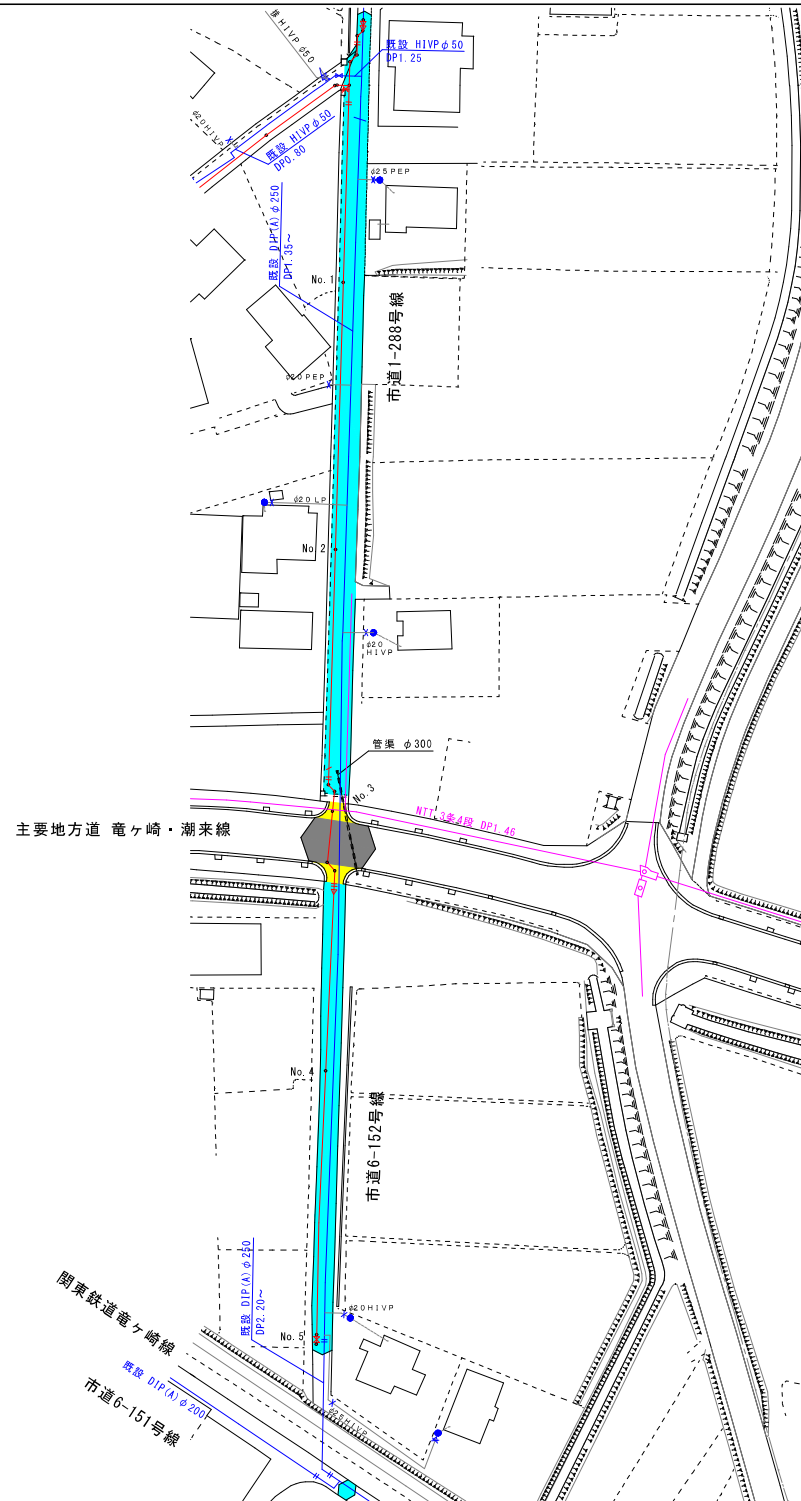


凡例
市道準道及び私道

工番	令和6年度 県南水新工第5-15号
工事名	配水管布設替工事
工事区間	龍ヶ崎市川原代町6143-1番地先～川原代町6321-2番地先間
図番	17/24
図種	本復旧平面図(2) 縮尺 図示
管路台帳番号	141431, 141421, 141422, 141432

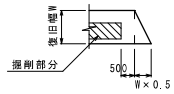


本復旧平面図(3) S=1:500

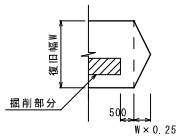


復旧標準図 S-FREE

半面復旧部



全面復旧部

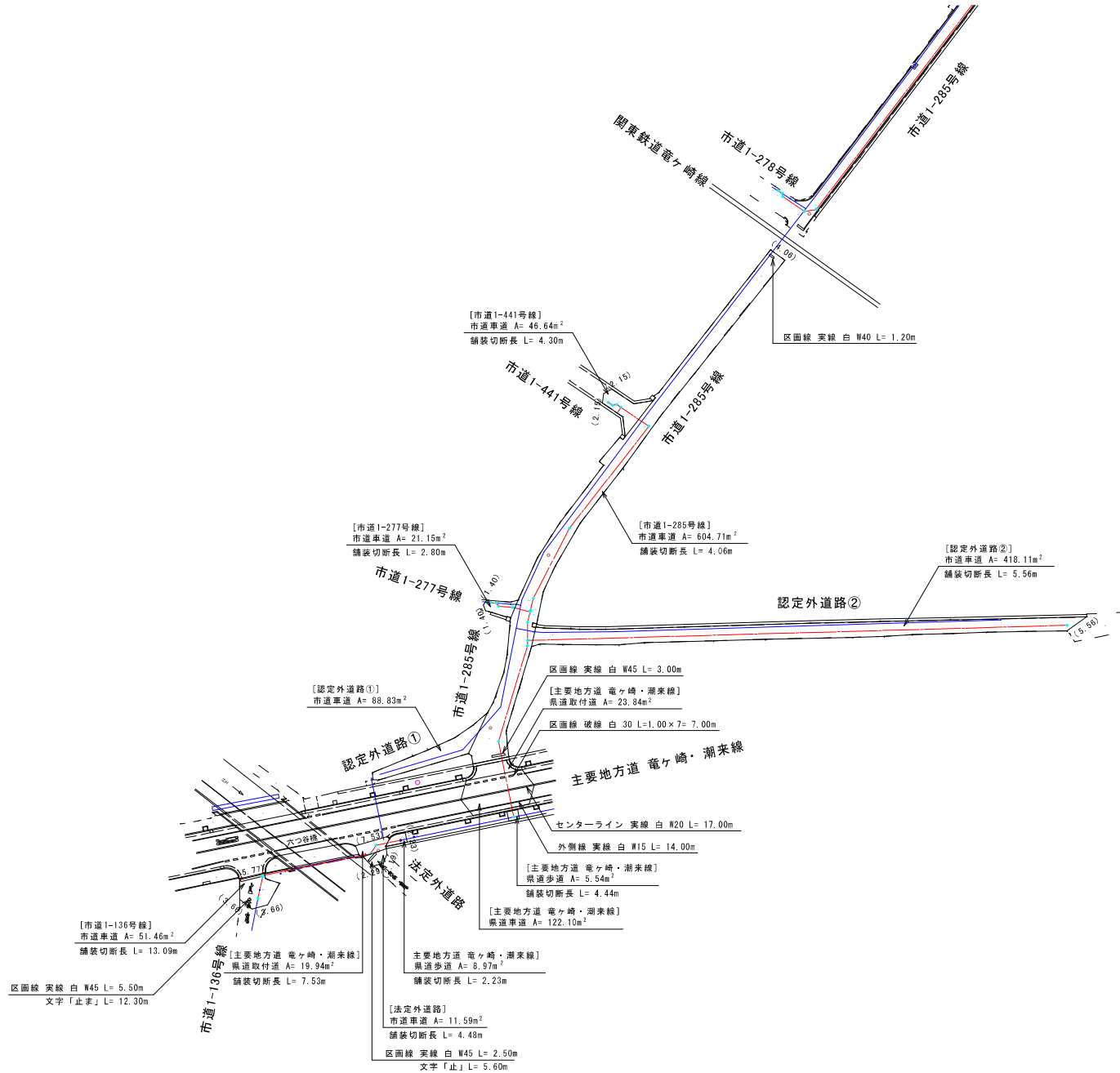


凡例

- 環道車道
- 環道取付道
- 市道車道及び私道

工番	令和6年度 県南水新工第5-15号		
工事名	配水管布設替工事		
工事区間	龍ヶ崎市川原代町6143-1番地先～川原代町6321-2番地先間		
図番	18 2.4	図種	本復旧平面図 (3) 縮尺 図示
管路台帳番号	141431, 141421, 141422, 141432		

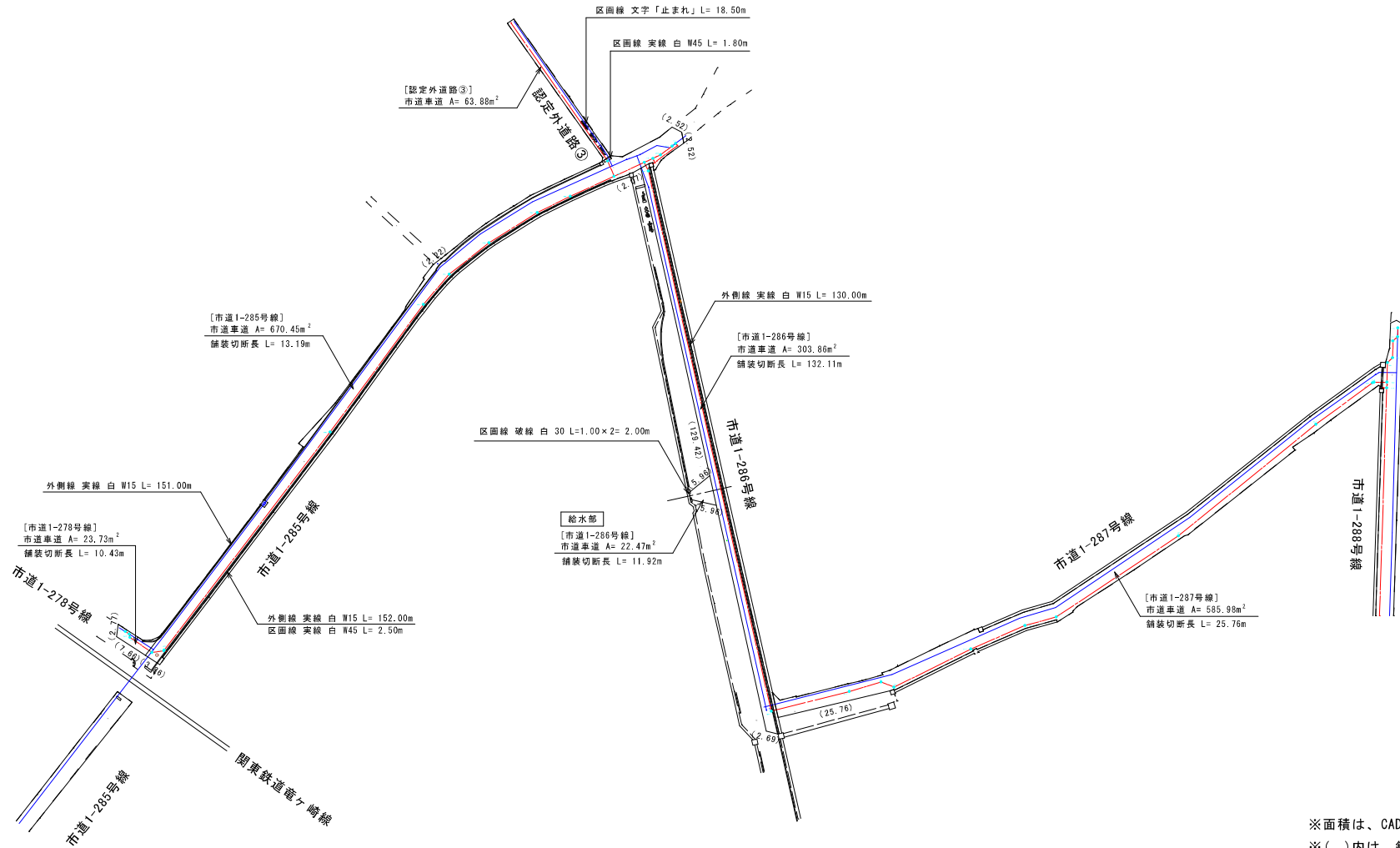
舗装求積図(1) S=1:500




※面積は、CAD計測(2回平均)による。
 ※()内は、舗装切断長

工番	令和6年度 県南水新工第5-15号			
工事名	配水管布設替工事			
工事区間	龍ヶ崎市川原代町6143-1番地先～川原代町6321-2番地先間			
図番	19	24	図種	舗装求積図(1) 縮尺 図示
管路台帳番号	141431, 141421, 141422, 141432			

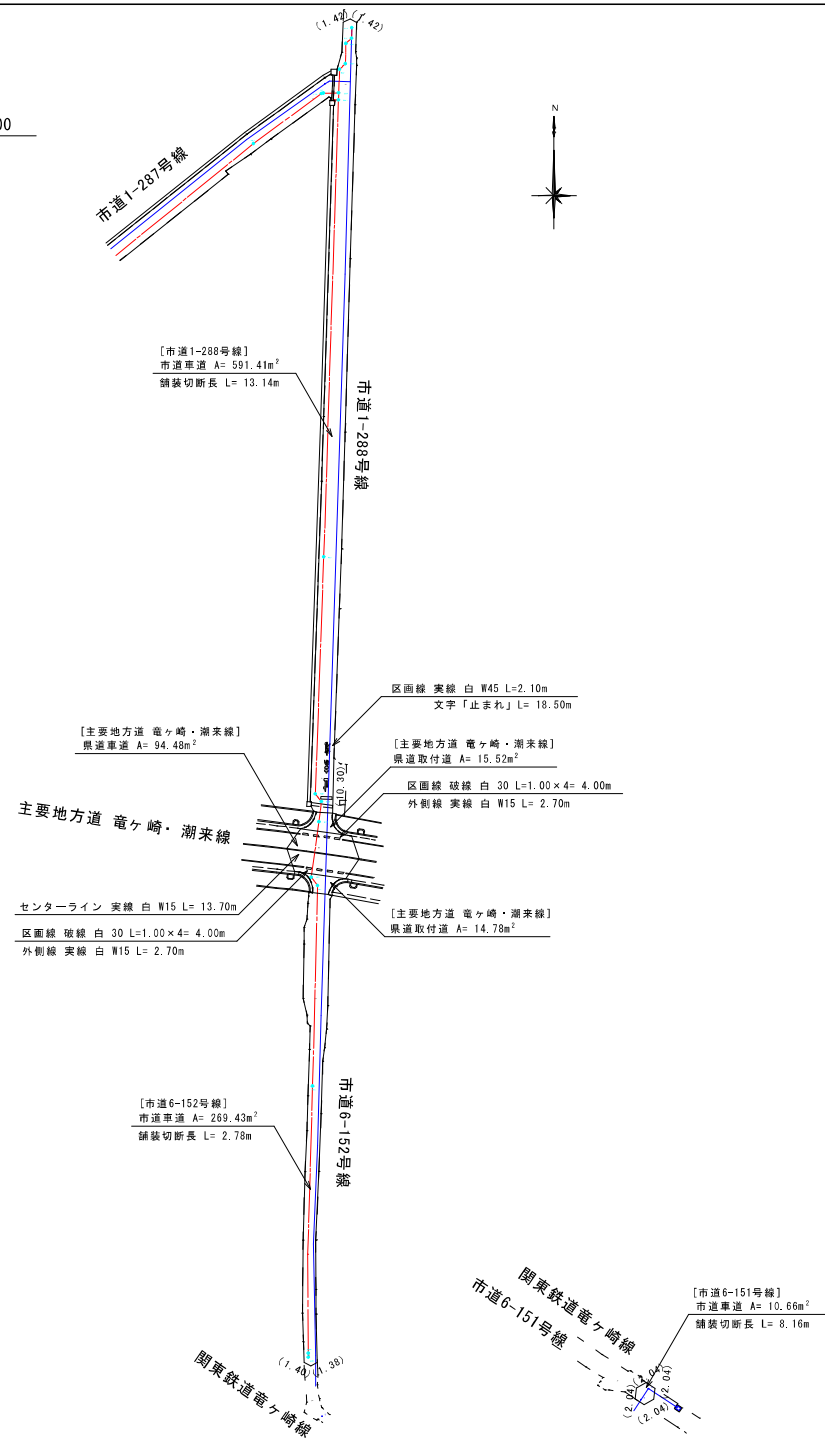
舗装求積図(2) S=1:500



※面積は、CAD計測(2回平均)による。
 ※()内は、舗装切断長

工番	令和6年度 県南水新工第5-15号				
工事名	配水管布設替工事				
工事区間	龍ヶ崎市川原代町6143-1番地先～川原代町6321-2番地先間				
図番	20	図種	舗装求積図(2)	縮尺	図示
管線台帳番号	141431, 141421, 141422, 141432				
 茨城県南水道企業団					

舗装求積図(3) S=1:500

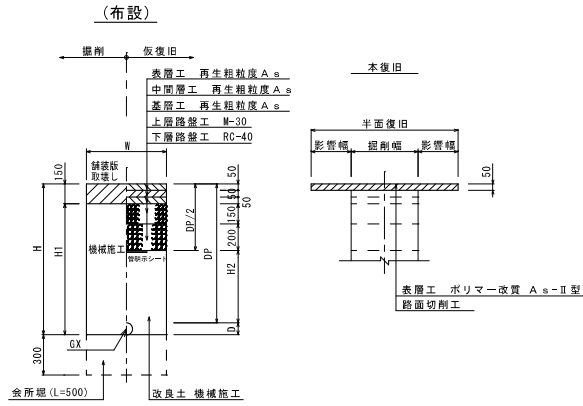


※面積は、CAD計測(2回平均)による。
 ※()内は、舗装切断長

工番	令和6年度 県南水新工第5-15号		
工事名	配水管布設替工事		
工事区間	龍ヶ崎市川原代町6143-1番地先～川原代町6321-2番地先間		
図番	21	図種	舗装求積図③ 縮尺 図示
管線台帳番号	141431, 141421, 141422, 141432		

道路掘削復旧図(1) S=1:20

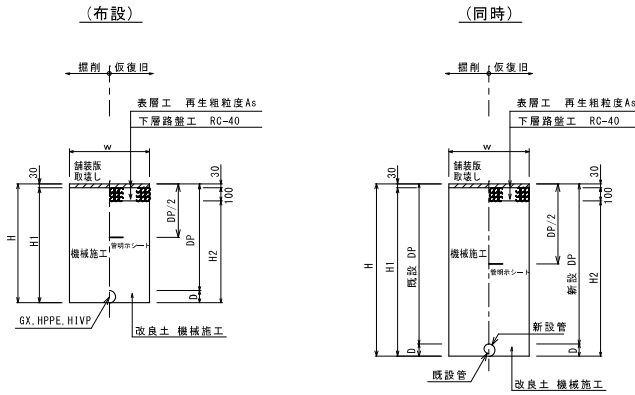
県道車道



管種口径	D	W	DP	H	H1	H2	備考
DIPφ100	118	600	800	918	768	418	
DIPφ75	93	600	800	893	743	393	

※ 砕石転圧 20cm 毎 (1層当り最大 20cm)
 ※ 改良土転圧 20cm 毎 (1層当り最大 20cm)

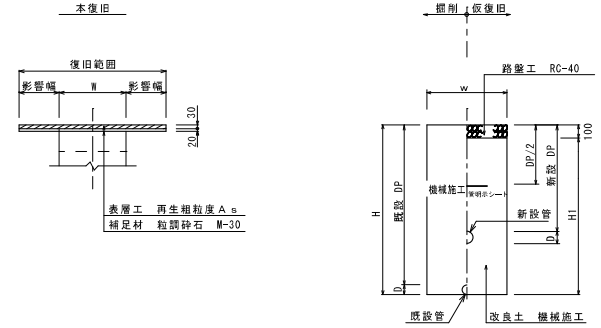
県道歩道



管種口径	既設DP	新設DP	既設D1	新設D2	W	H	H1	H2	備考
HPPEφ100	1200	1200	114	125	600	1325	1295	1195	

※ 砕石転圧 20cm 毎 (1層当り最大 20cm)
 ※ 改良土転圧 20cm 毎 (1層当り最大 20cm)

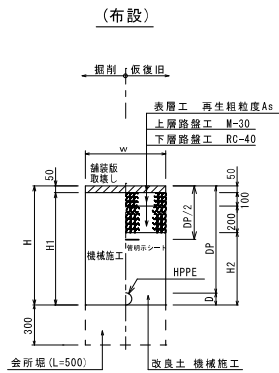
県道路肩 (同時)



管種口径	既設DP	新設DP	既設D1	新設D2	W	H	H1	H2	備考
HPPEφ100	1200	800	114	125	600	1314	1214		

※ 砕石転圧 20cm 毎 (1層当り最大 20cm)
 ※ 改良土転圧 20cm 毎 (1層当り最大 20cm)

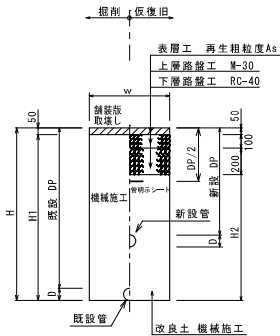
市道車道(県道取付道)



管種口径	D	W	DP	H	H1	H2	備考
DIPφ100	118	600	800	918	868	568	
DIPφ75	93	600	800	893	843	543	
HPPEφ100	125	600	800	925	875	575	
HPPEφ100	125	600	1200	1325	1275	975	
HPPEφ75	90	600	800	890	840	540	
HPPEφ50	63	600	800	863	813	513	
HPPEφ50	63	600	1200	1263	1213	913	
HIVPφ75	89	600	800	889	839	539	
HIVPφ50	60	600	800	860	810	510	
給水	-	600		800	750	450	

※ 砕石転圧 20cm 毎 (1層当り最大 20cm)
 ※ 改良土転圧 20cm 毎 (1層当り最大 20cm)

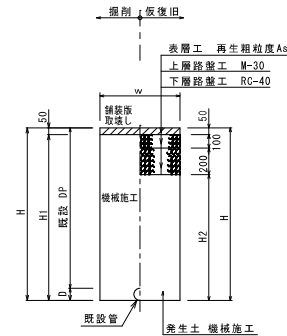
(同時)



管種口径	既設DP	新設DP	既設D1	新設D2	W	H	H1	H2	備考
HPPEφ100	1200	800	114	125	600	1314	1264	964	
HPPEφ100	1200	800	125	125	600	1325	1275	975	

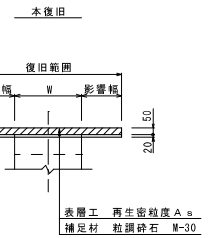
※ 砕石転圧 20cm 毎 (1層当り最大 20cm)
 ※ 改良土転圧 20cm 毎 (1層当り最大 20cm)


(撤去)



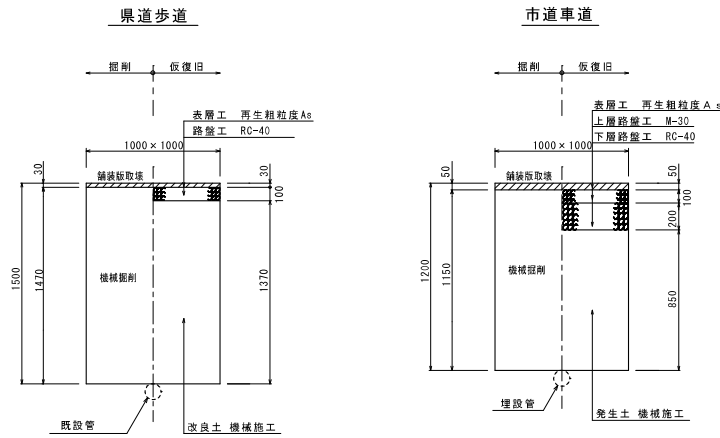
管種口径	D	W	DP	H	H1	H2	備考
DIPφ250	272	650	1200	1472	1422	1122	
DIPφ100	118	600	1200	1318	1268	968	
HPPEφ100	125	600	800	925	875	575	
VPφ100	114	600	1200	1314	1264	964	
VPφ75	89	600	800	889	839	539	
VPφ50	60	600	1200	1260	1210	910	
VPφ30以下	-	600		1200	1150	850	

※ 砕石転圧 20cm 毎 (1層当り最大 20cm)
 ※ 改良土転圧 20cm 毎 (1層当り最大 20cm)

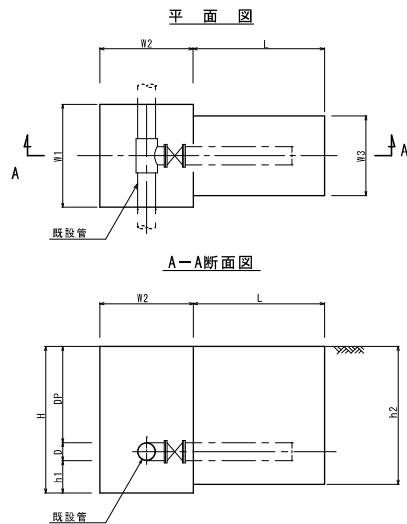


工番	令和6年度 県南水新工第5-15号		
工事名	配水管布設替工事		
工事区間	龍ヶ崎市川原代町6143-1番地先～川原代町6321-2番地先間		
図番	22 24	図種	掘削復旧(1) 縮尺 図示
管線台帳番号	141431, 141421, 141422, 141432		
 茨城県南水道企業団			

試掘工

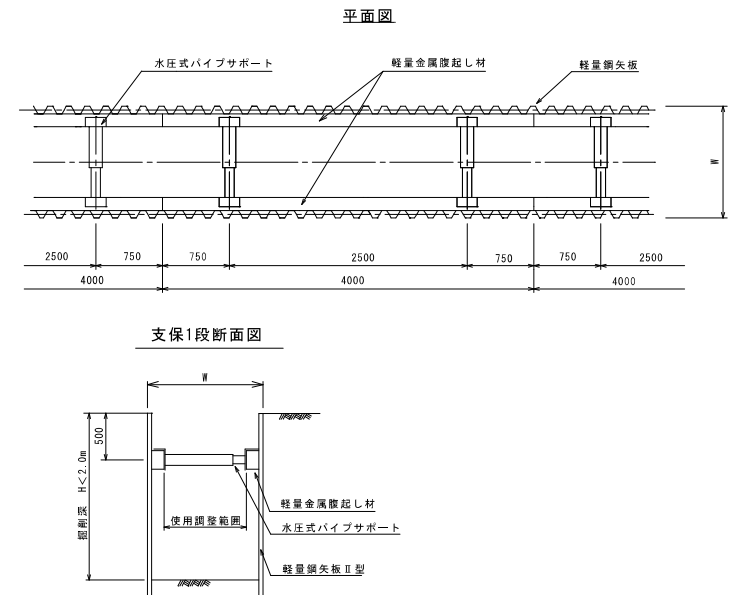


不断水割T字管土工図 S=FREE (水平穿孔)

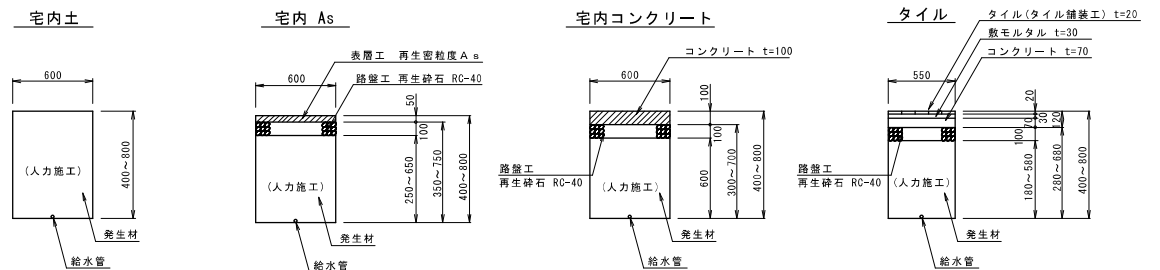


管種口径	DP	D	W1	W2	W3	L	H	h1	h2	備考
φ200×φ100	1200	220	1200	1200	850	1400	1820	400	1560	土留工
φ1100×φ75	800	125	1000	1000	600	1400	1220	300	1160	

軽量矢板建込工標準図 S=1:30



給水管復旧標準図 S=1:20



工番	令和6年度 県南水新工第5-15号
工事名	配水管布設替工事
工事区間	龍ヶ崎市川原代町6143-1番地先~川原代町6321-2番地先間
図番	23 24
図種	掘削復旧図(2) 縮尺 図示
管路台帳番号	141431, 141421, 141422, 141432

