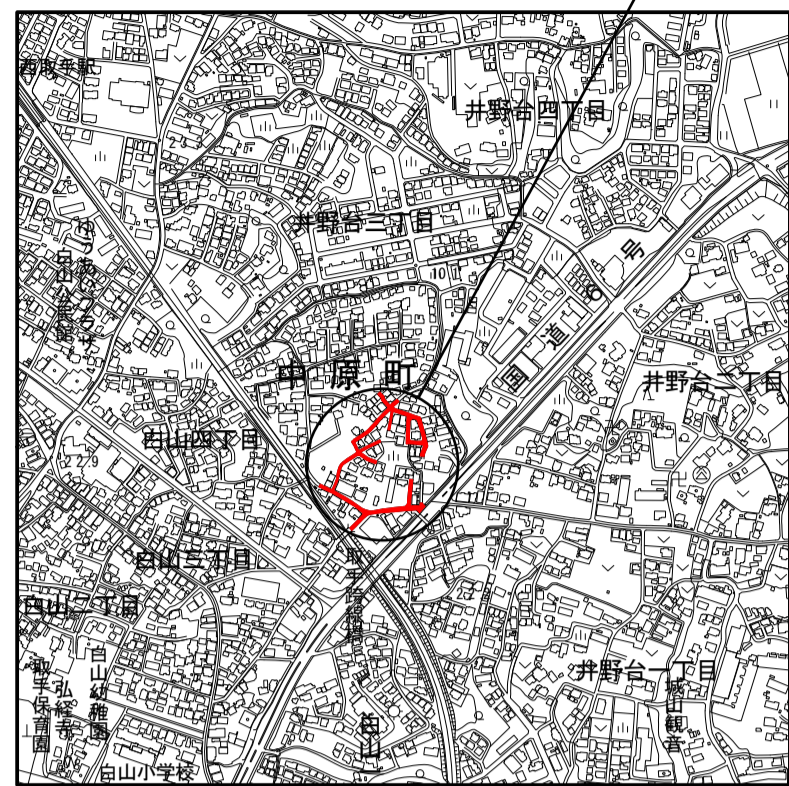


位置図

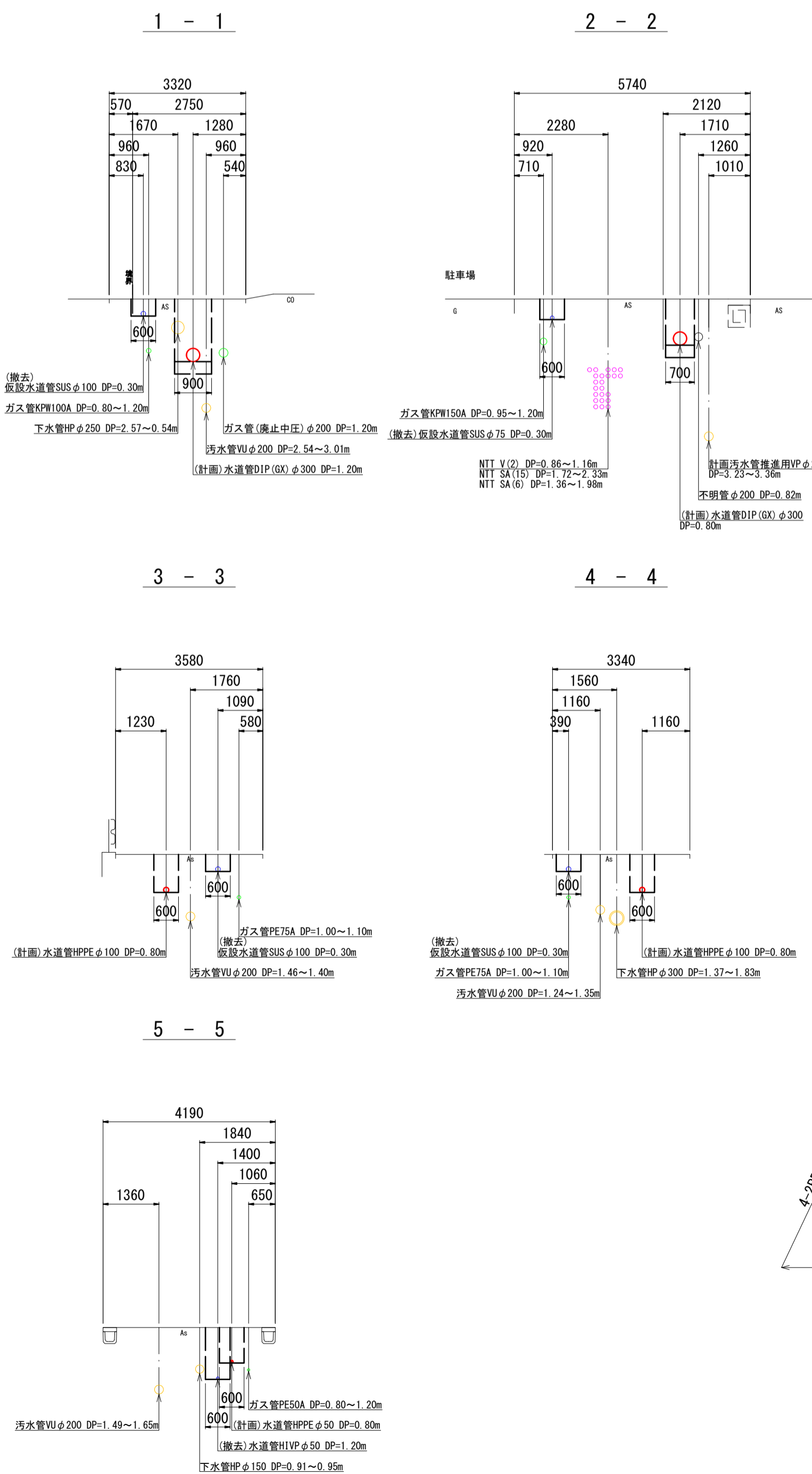
S=1:10,000



施工箇所

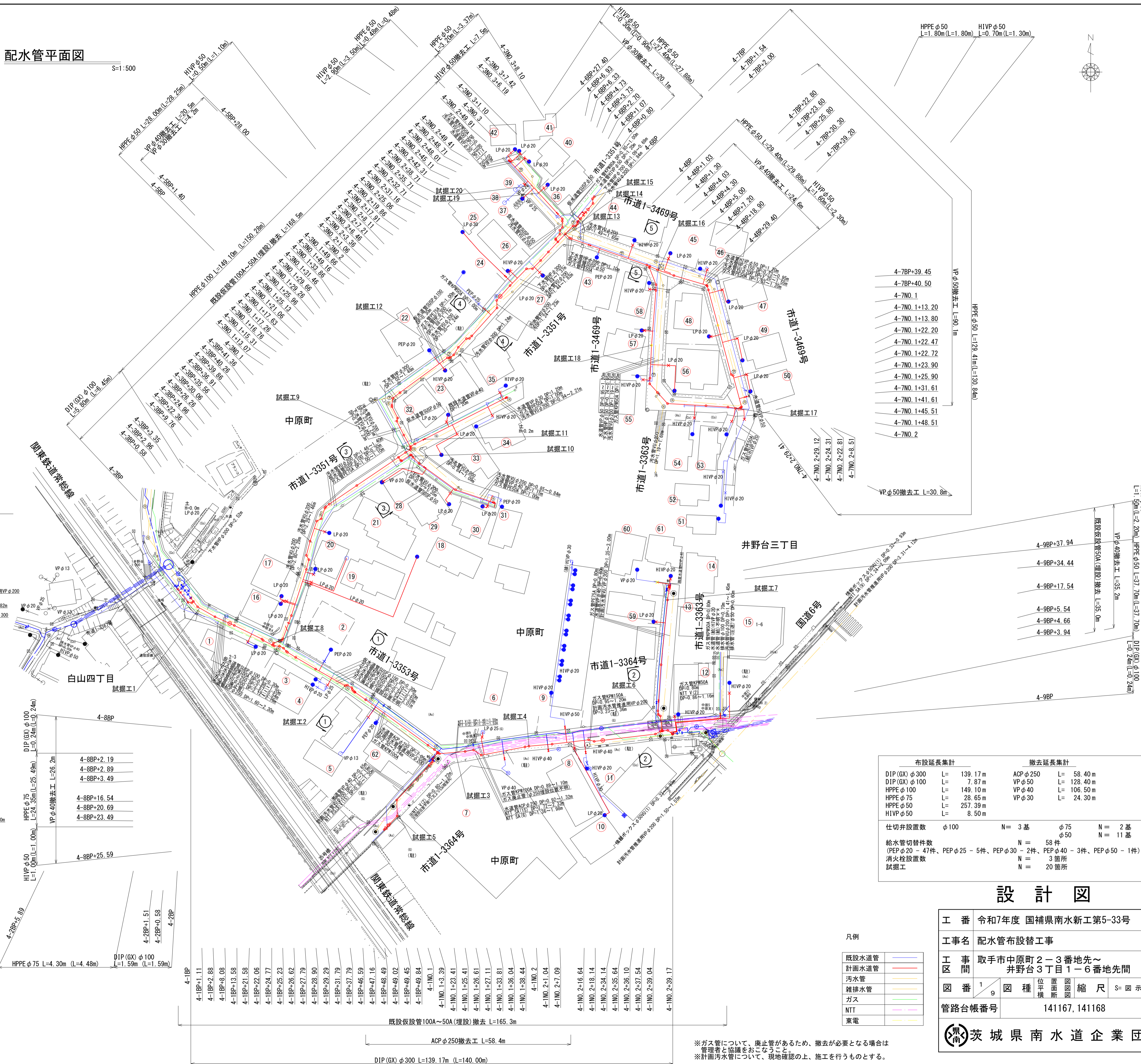
横断図

S=1:100



配水管平面図

S=1:500



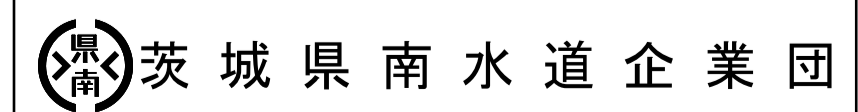
布設延長集計		撤去延長集計	
DIP (GX) φ300	L= 139.17m	ACP φ250	L= 58.40m
DIP (GX) φ100	L= 7.87m	VP φ50	L= 128.40m
HPPE φ100	L= 149.10m	VP φ40	L= 106.50m
HPPE φ75	L= 28.65m	VP φ30	L= 24.30m
HPPE φ50	L= 257.39m		
HVP φ50	L= 8.50m		

仕切弁設置数	φ100	N= 3基	φ75	N= 2基
給水管切替件数		N= 58件	φ50	N= 11基
(PEP φ20 - 47件、PEP φ25 - 5件、PEP φ30 - 2件、PEP φ40 - 3件、PEP φ50 - 1件)				
消火栓設置数		N= 3箇所		
試験工		N= 20箇所		

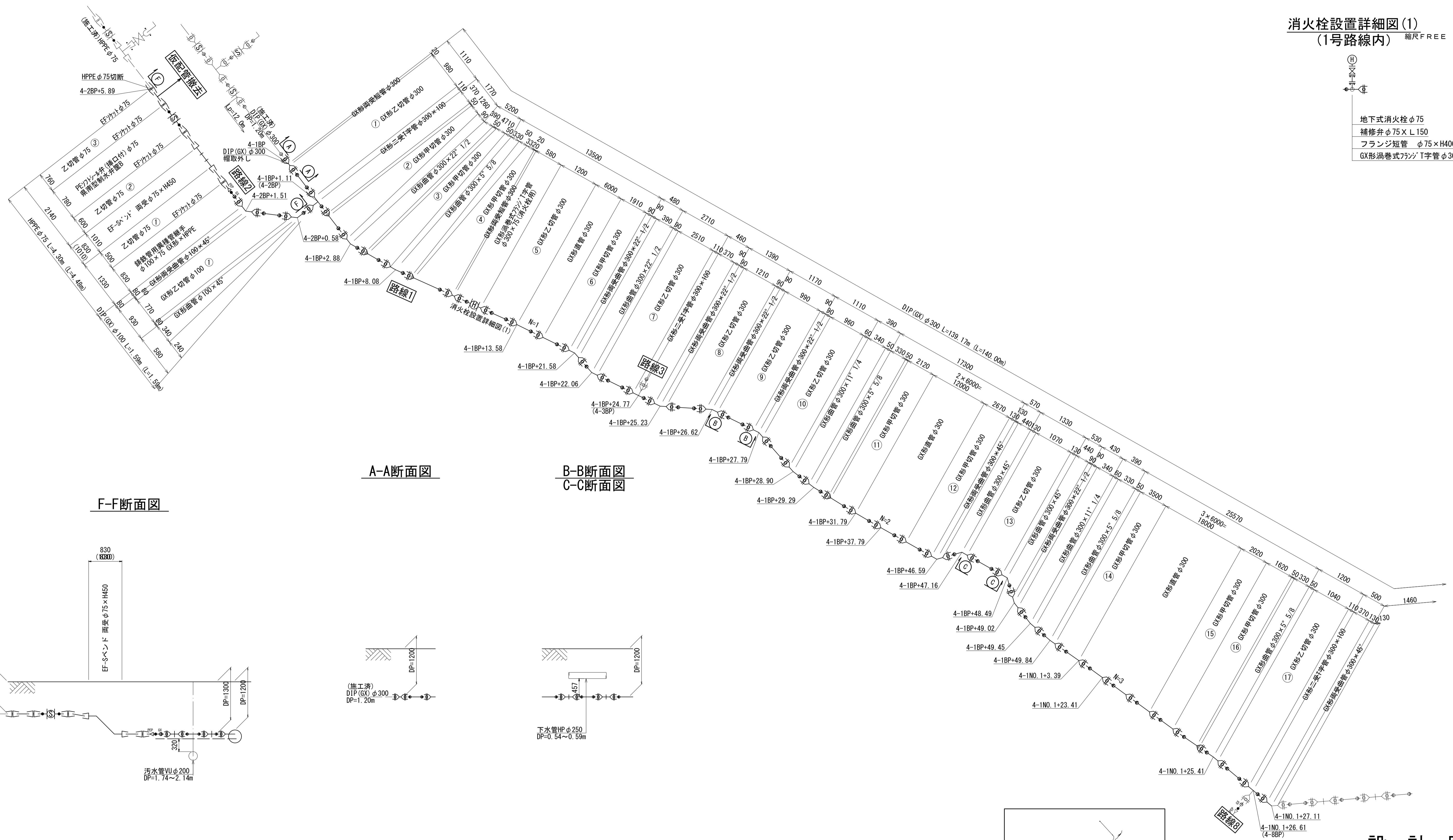
設計図

工番	令和7年度 国補県南水新工第5-33号
工事名	配水管布設替工事
工事区間	取手市中原町2-3番地先～井野台3丁目1-6番地先間
図番	1/9
図種	位置平面縮尺
縮尺	S= 図示
管路台帳番号	141167, 141168

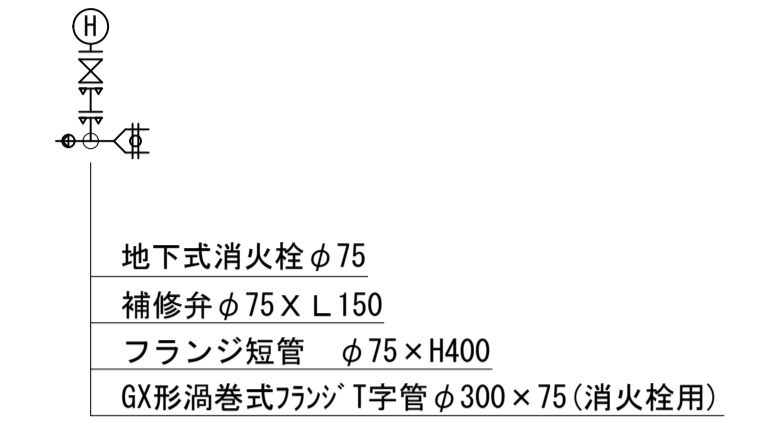


※ガス管について、廃止管があるため、撤去が必要となる場合は管理者と協議をおこなうこと。  
※計画汚水管について、現地確認の上、施工を行うものとする。

# 配管詳細図 S=FREE



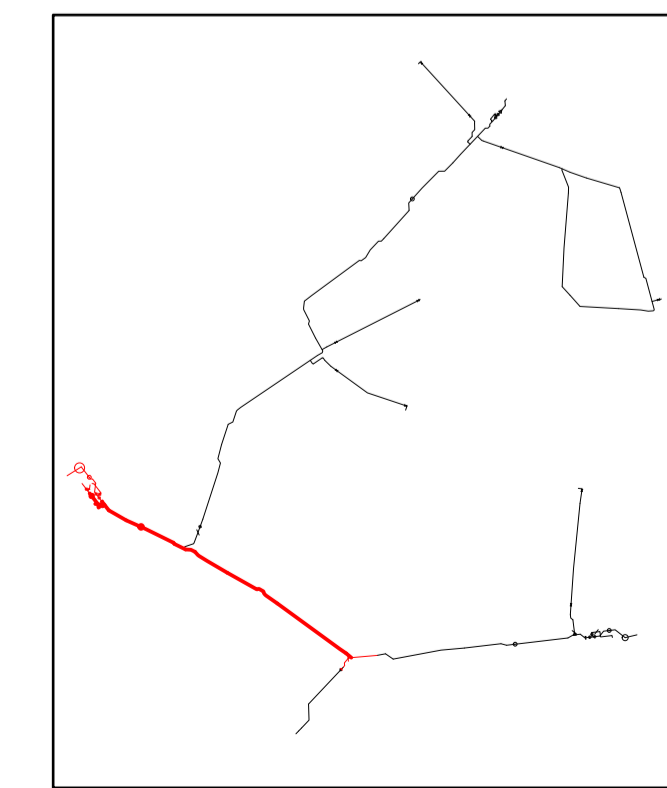
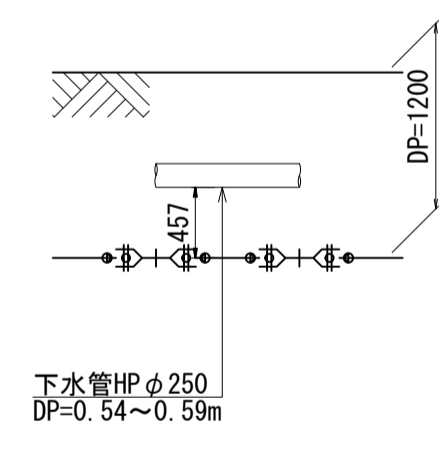
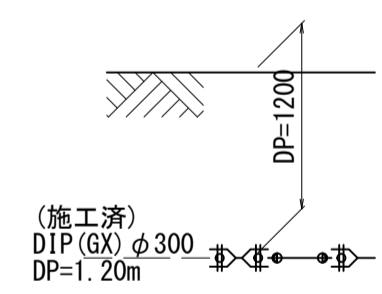
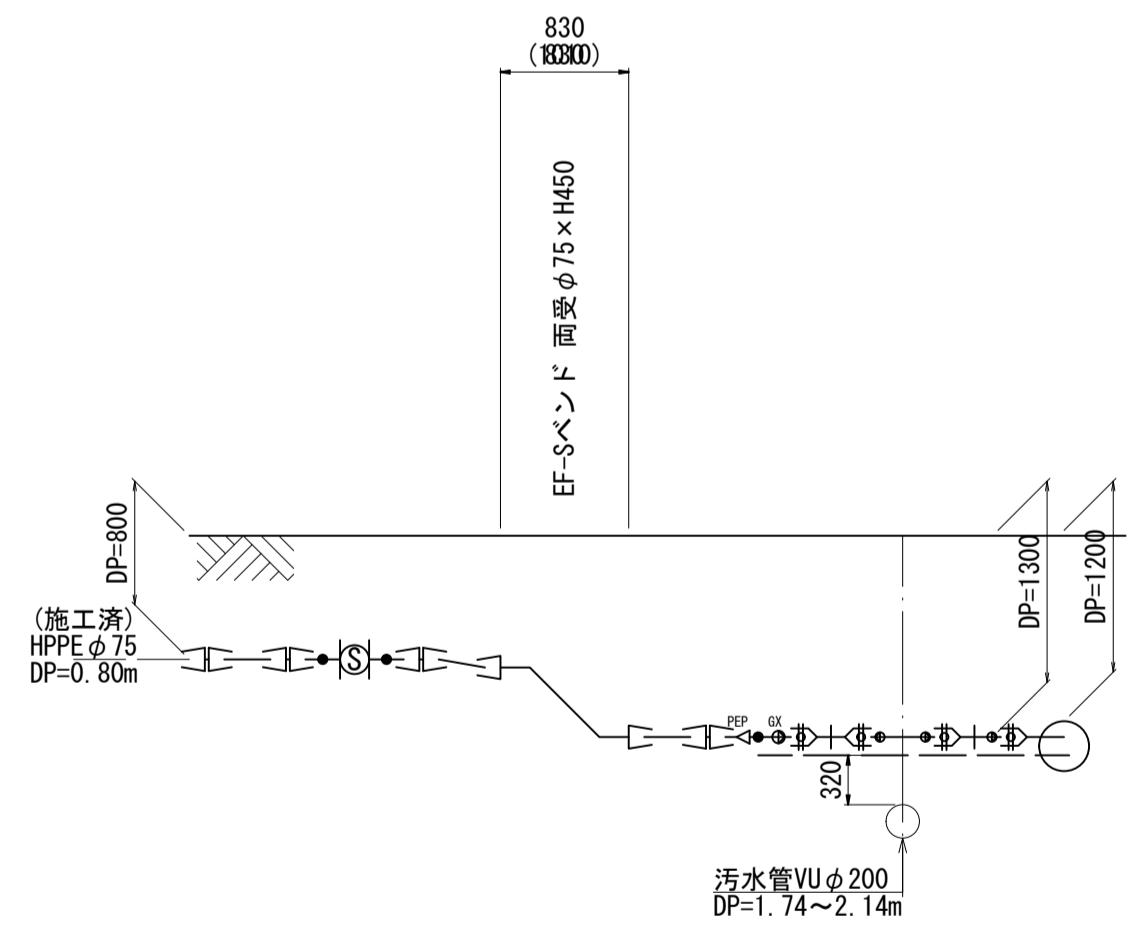
## 消火栓設置詳細図(1) (1号路線内) 縮尺FREE



A-A断面図

B-B断面図  
C-C断面図

F-F断面図



凡例

	G形継手
	G形継手 (ライナー使用)
	G-Link

## 設計図

工番	令和7年度 国補県南水新工第5-33号		
工事名	配水管布設替工事		
工事区	取手市中原町2-3番地先~ 井野台3丁目1-6番地先間		
図番	2 9	図種	配管詳細図(1) 縮尺 S=図示
管路台帳番号	141167, 141168		

排泥詳細図(6)  
(9号路線内) 縮尺FREE

W-W断面図

配管詳細図 S=FREE

平面図

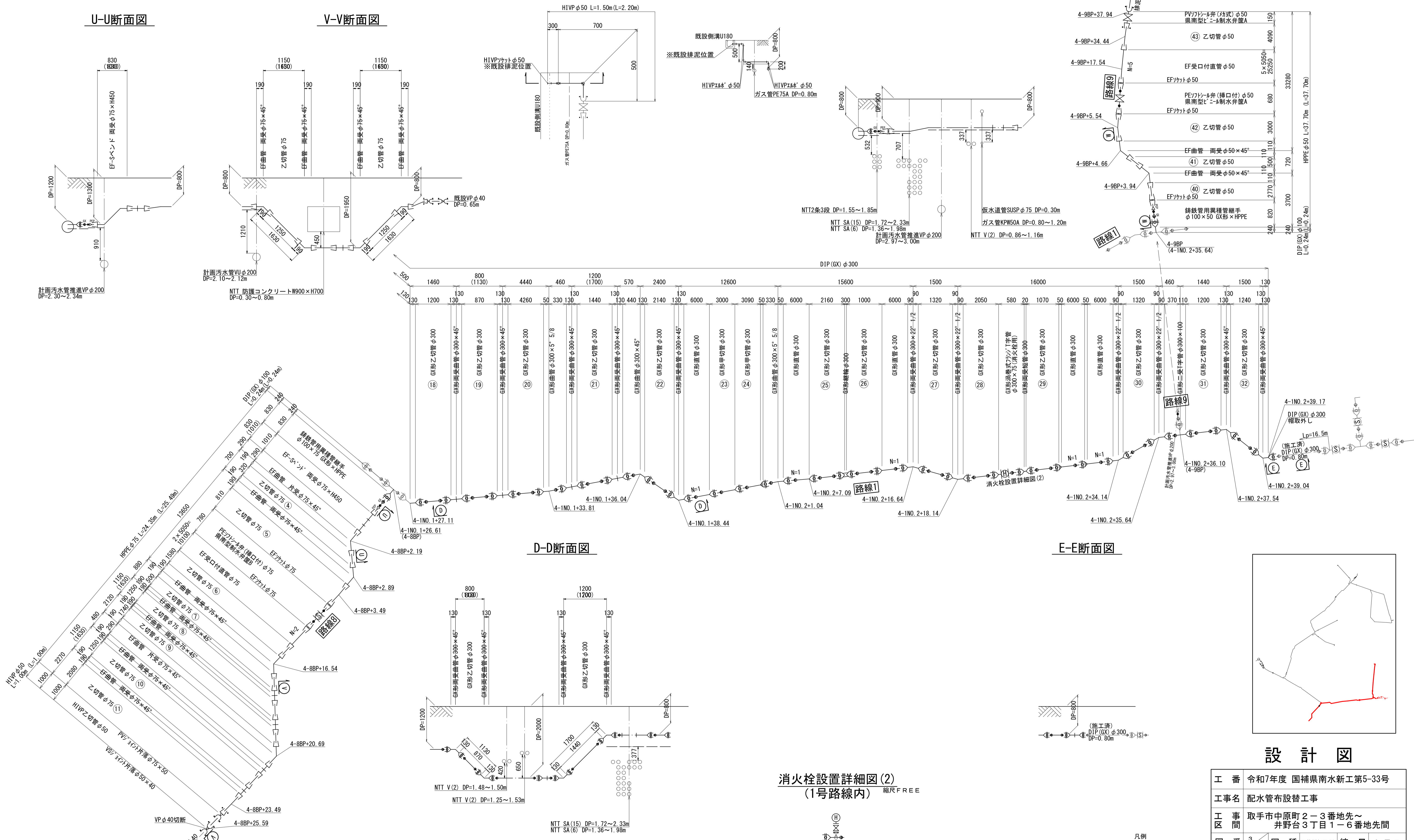
断面図

U-U断面図

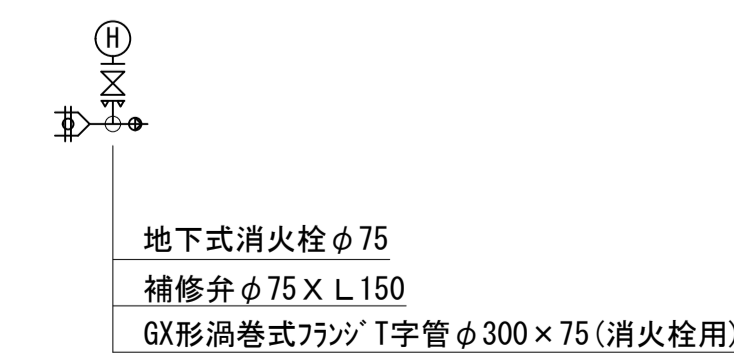
V-V断面図

D-D断面図

E-E断面図

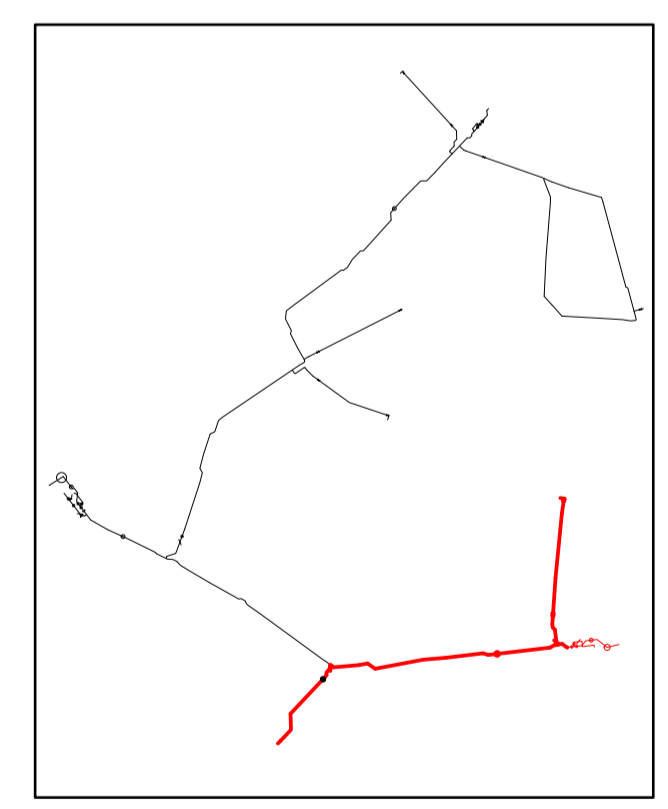


消火栓設置詳細図(2)  
(1号路線内) 縮尺FREE



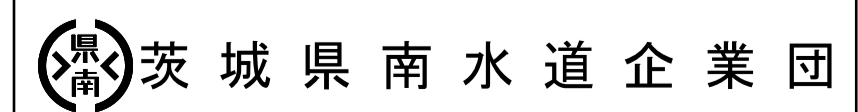
凡例

	G形継手
	G形継手(ライナー使用)
	G-Link

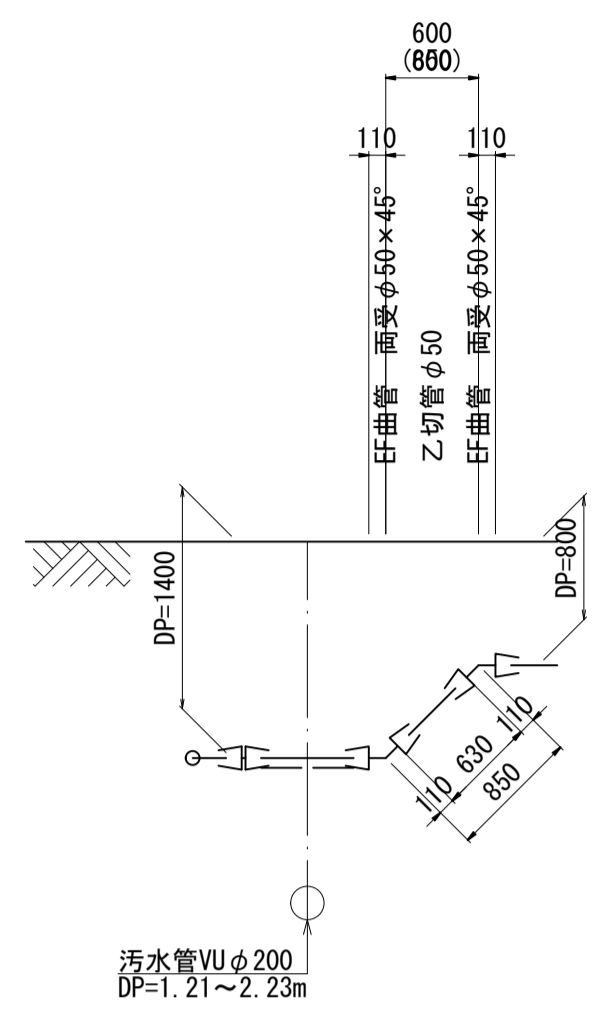
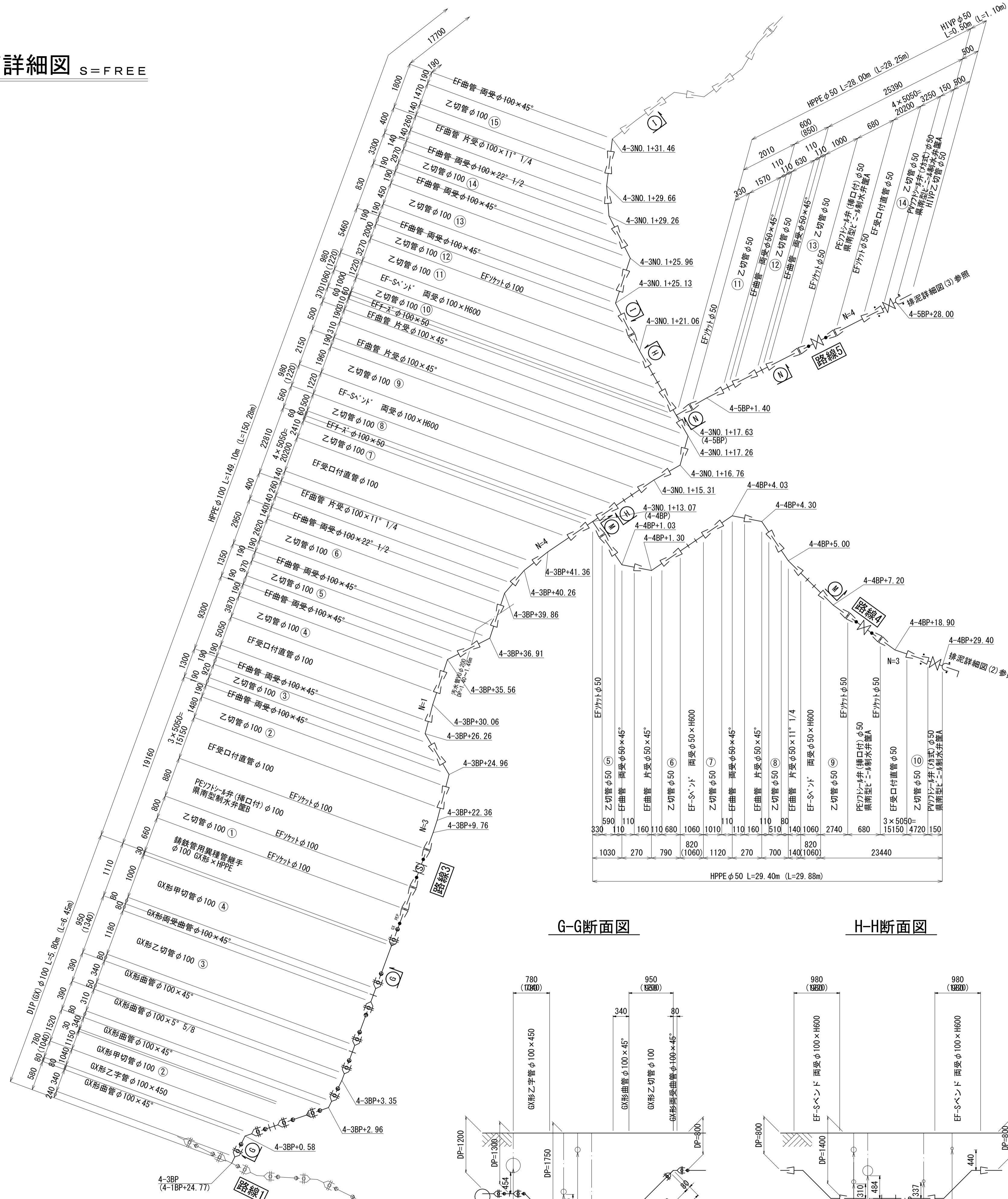


設計図

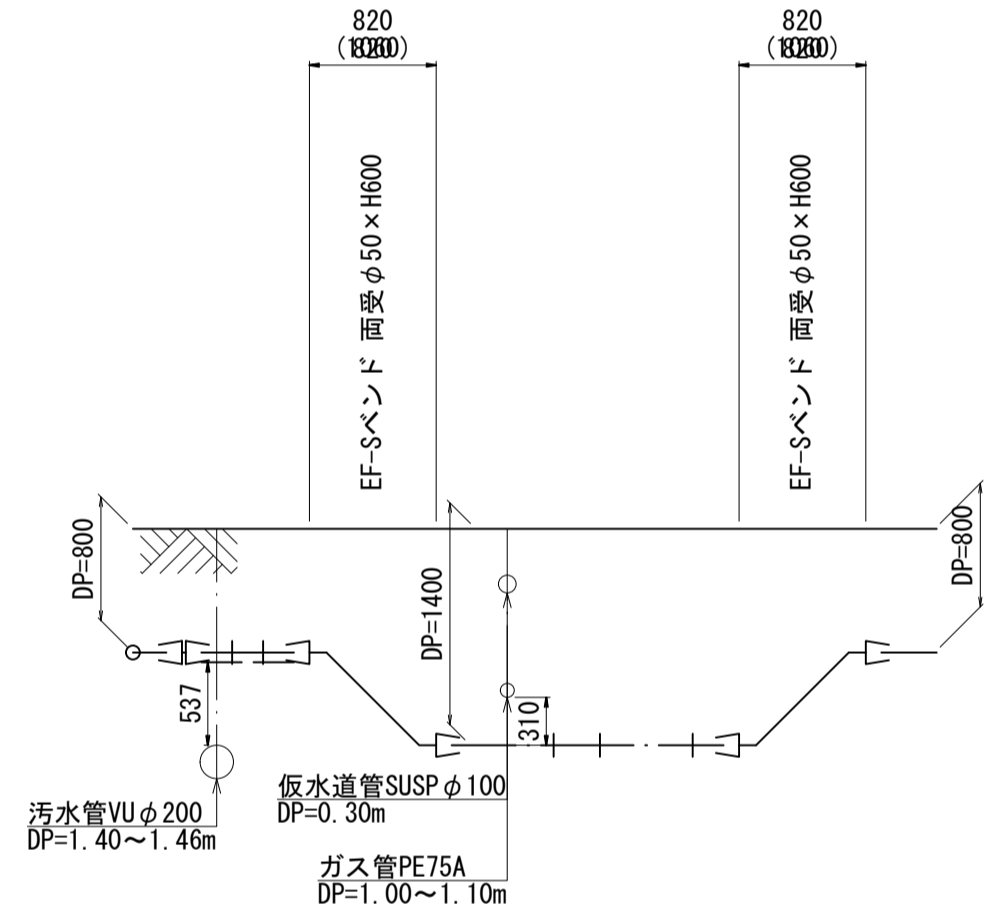
工番	令和7年度 国補南水新工第5-33号
工事名	配水管布設替工事
工事区	取手市中原町2-3番地先～ 井野台3丁目1-6番地先間
図番	3 9
図種	配管詳細図(2)
縮尺	S=図示
管路台帳番号	141167, 141168



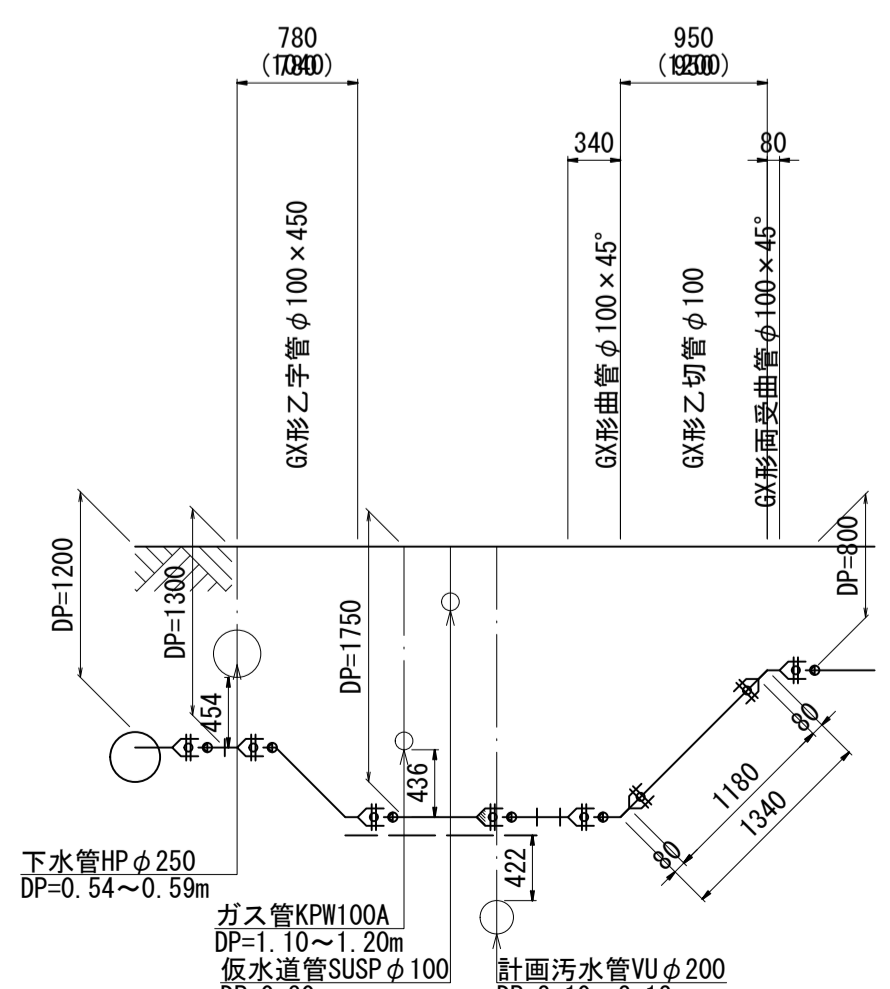
配管詳細図 S=FREE



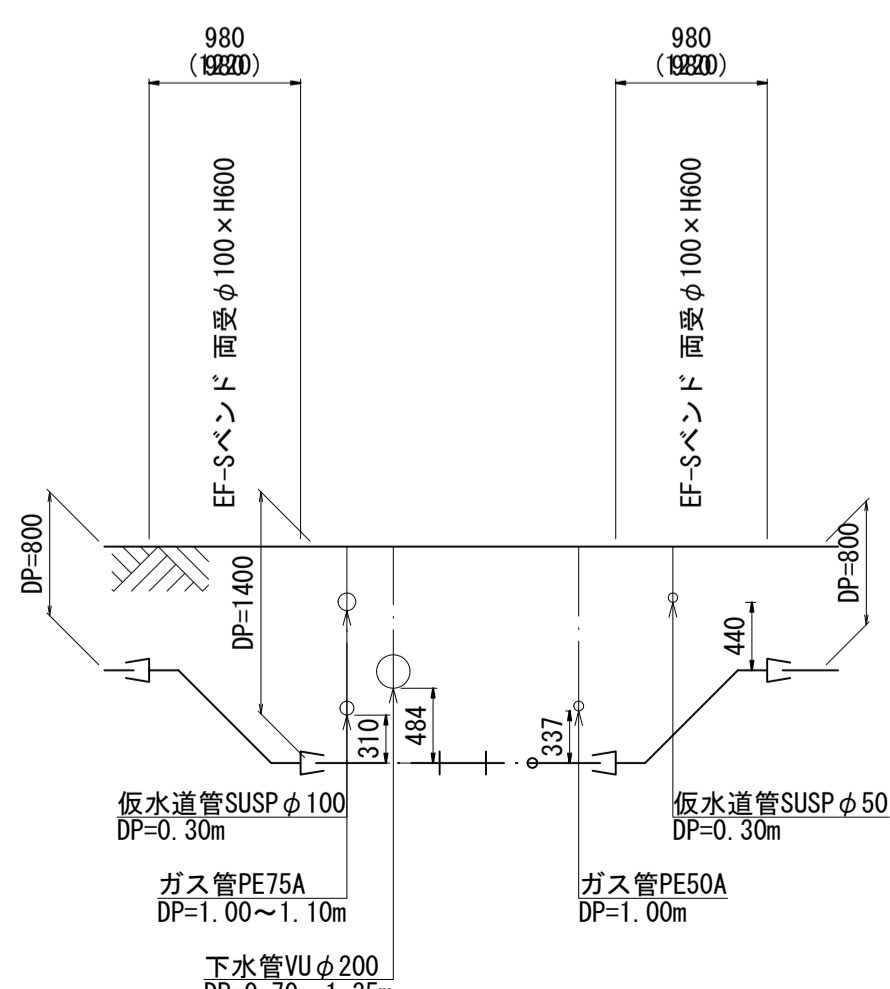
M-M断面図



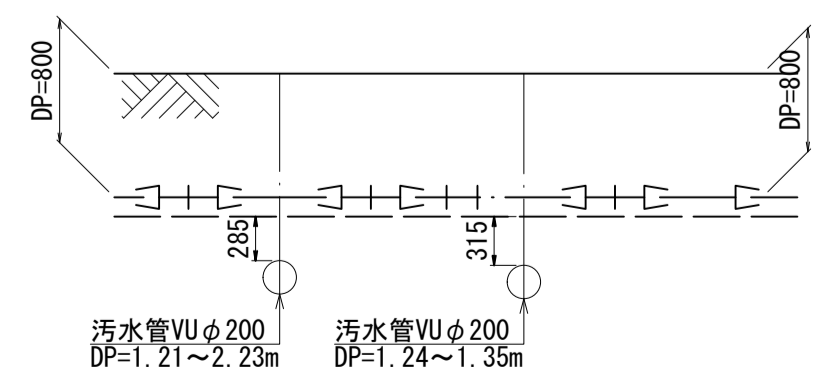
G-G断面図



H-H断面図



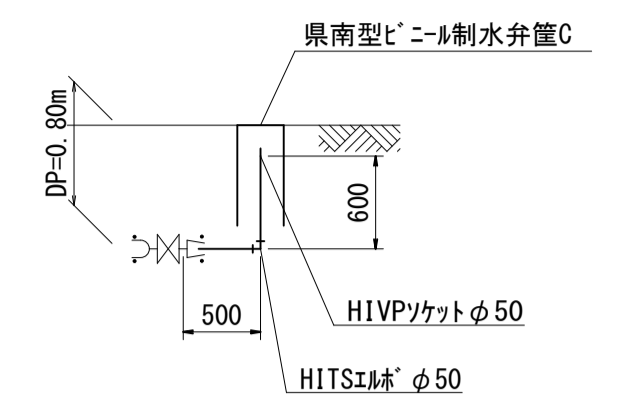
I-I断面図



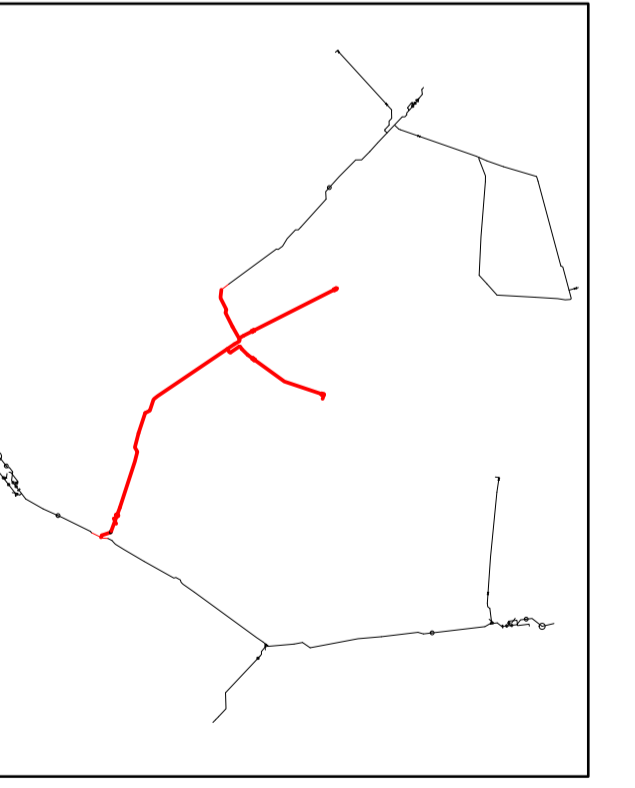
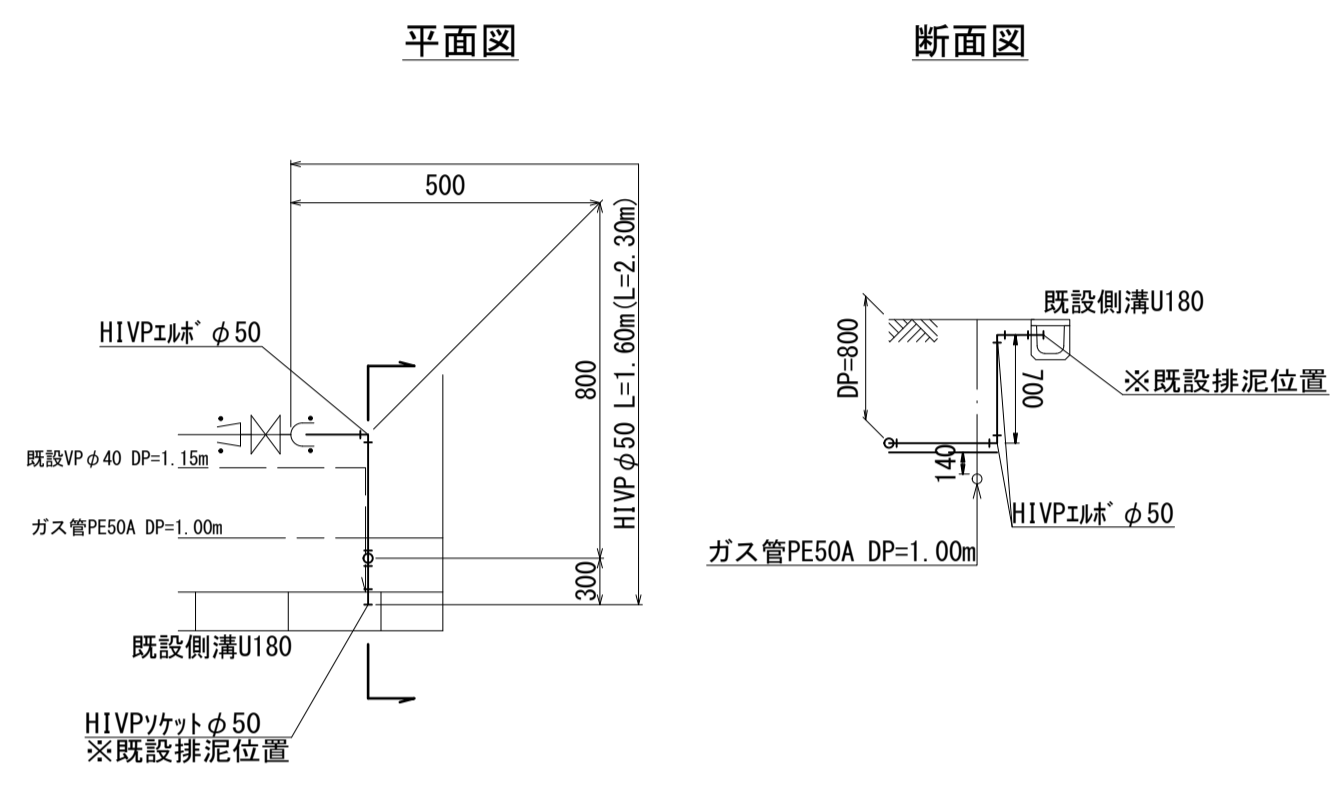
凡例

	G形継手
	G形継手 (ライナー使用)
	G-Link

排泥詳細図(3) (5号路線内) 縮尺FREE

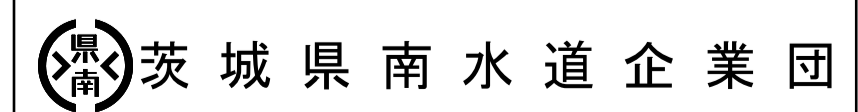


排泥詳細図(2) (4号路線内) 縮尺FREE



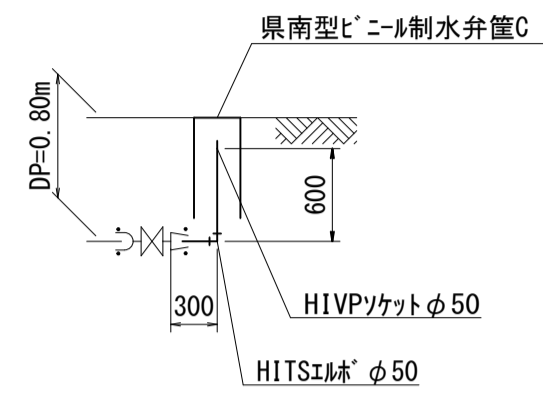
設計図

工番	令和7年度 国補県南水新工第5-33号
工事名	配水管布設替工事
工事区	取手市中原町2-3番地先~ 井野台3丁目1-6番地先間
図番	4/9
図種	配管詳細図(3) 縮尺 S=図示
管路台帳番号	141167, 141168

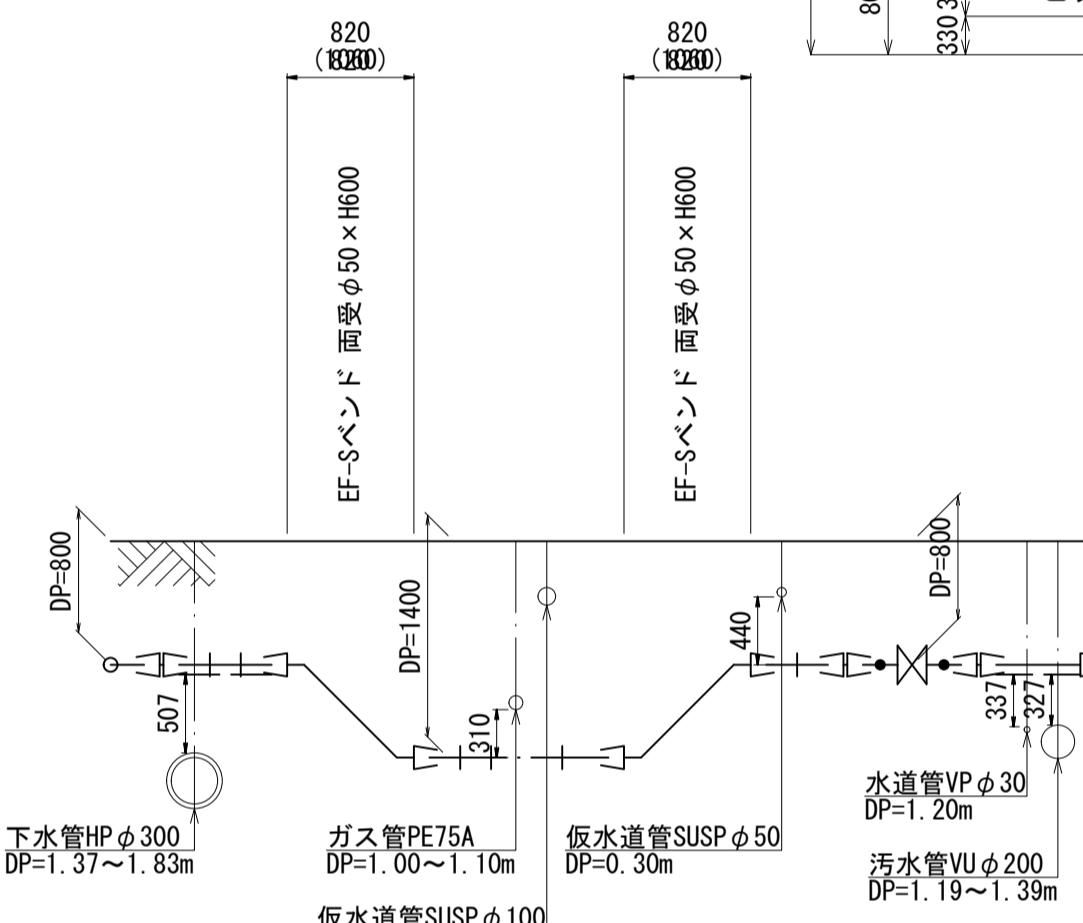
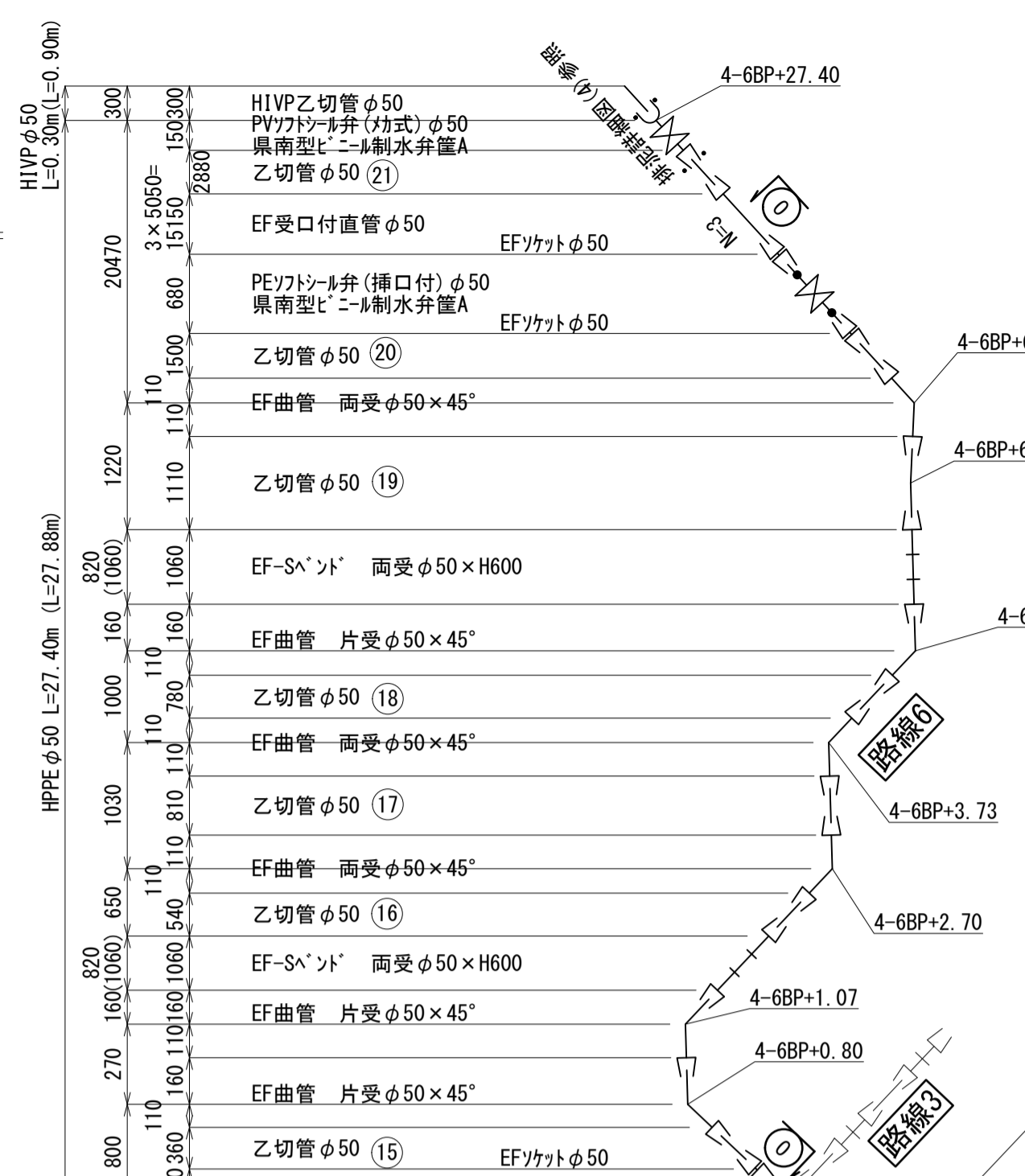


# 配管詳細図 S=FREE

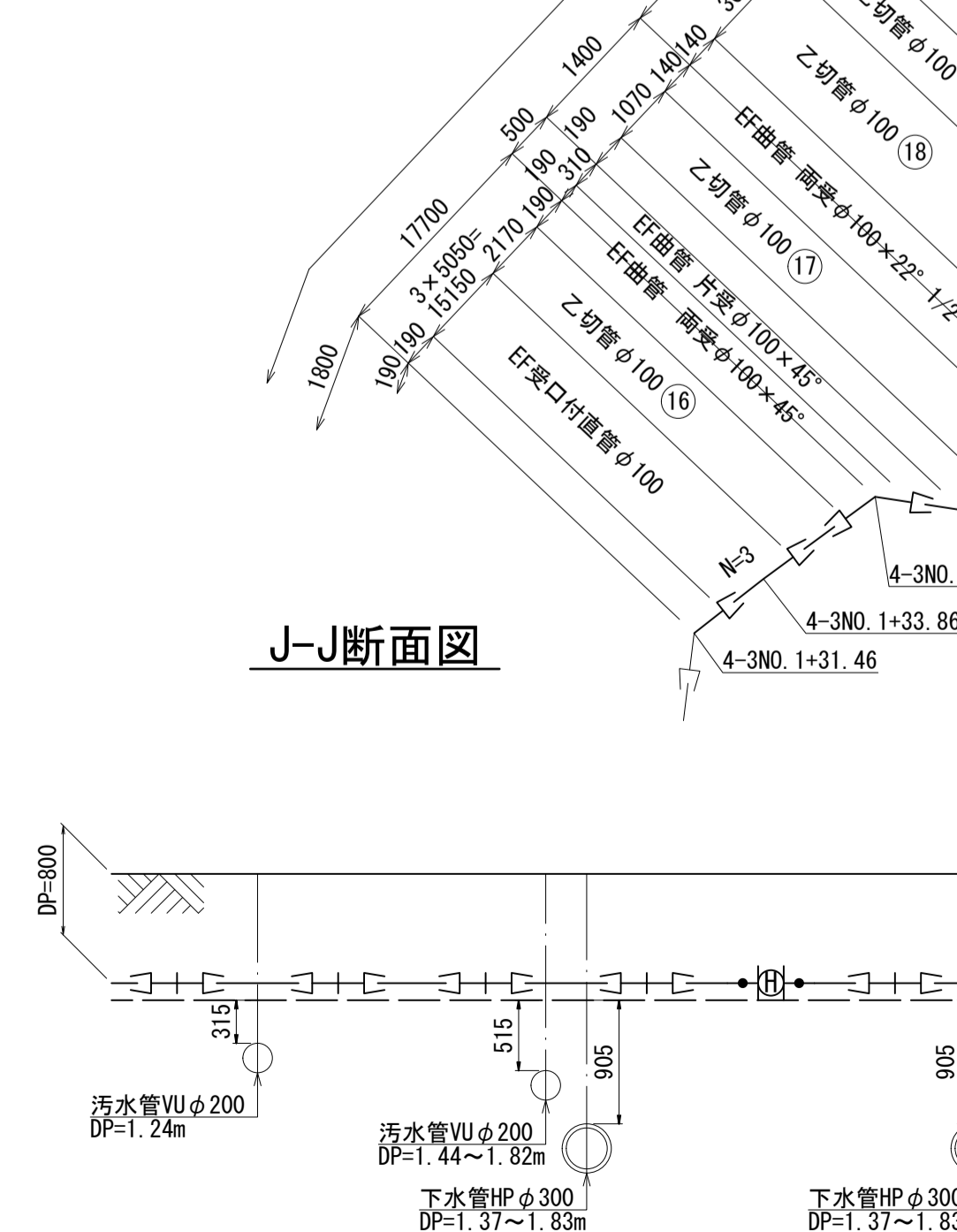
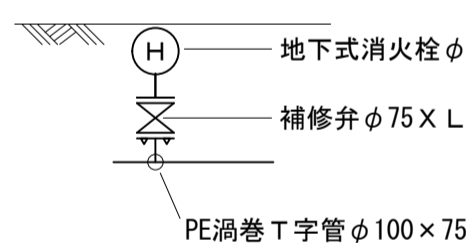
## 排泥詳細図(4) (6号路線内) 縮尺FREE



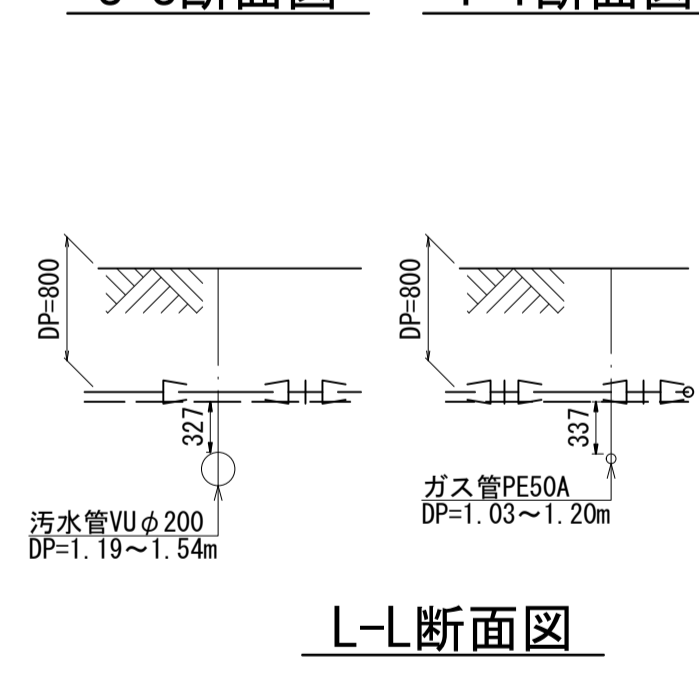
### 0-0断面図



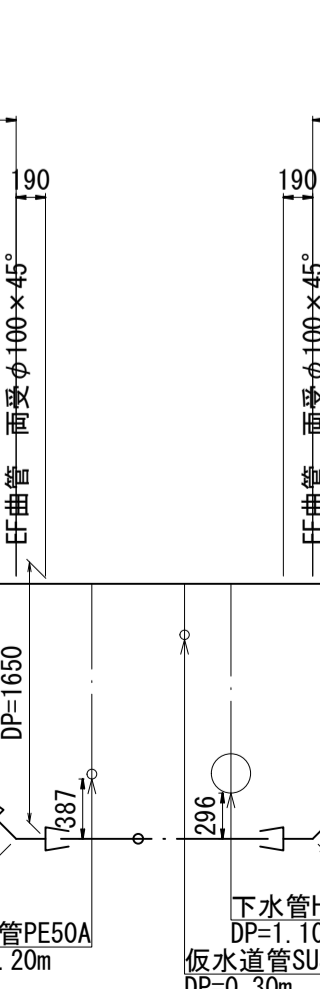
## 消火栓設置詳細図(3) (3号路線内) 縮尺FREE



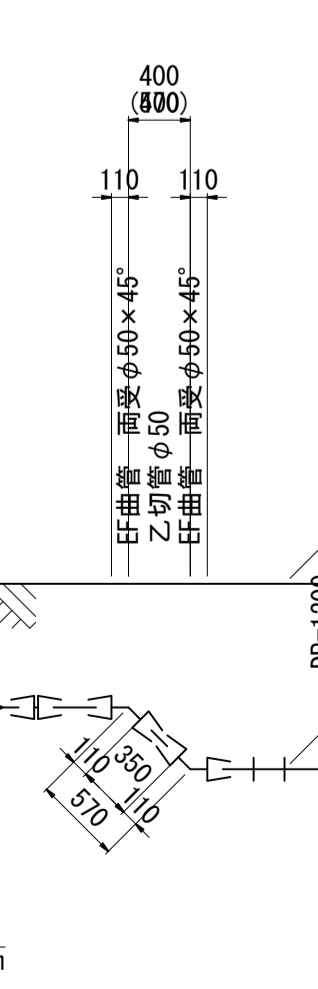
### S-S断面図 T-T断面図



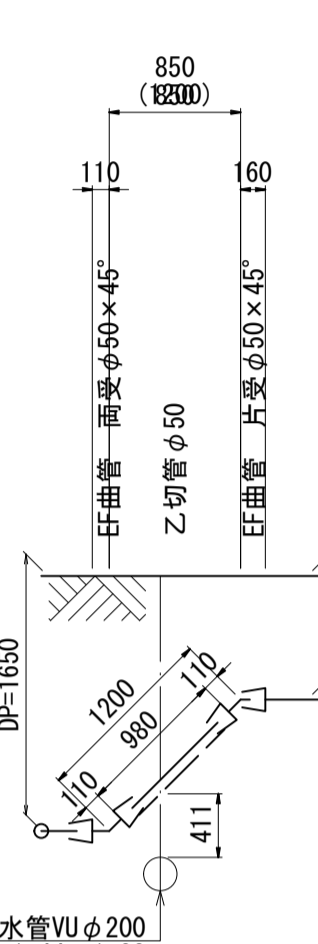
### K-K断面図



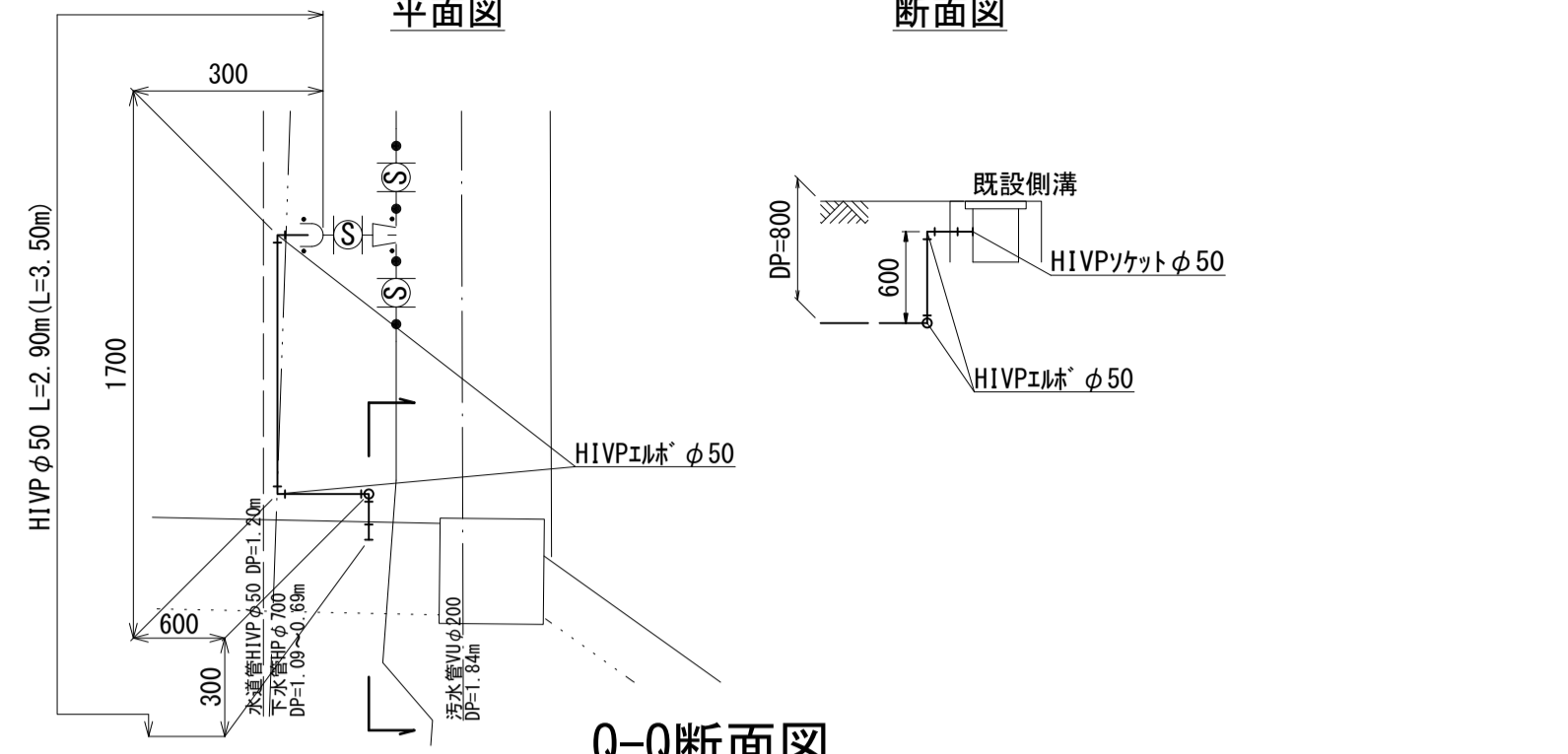
### L-L断面図



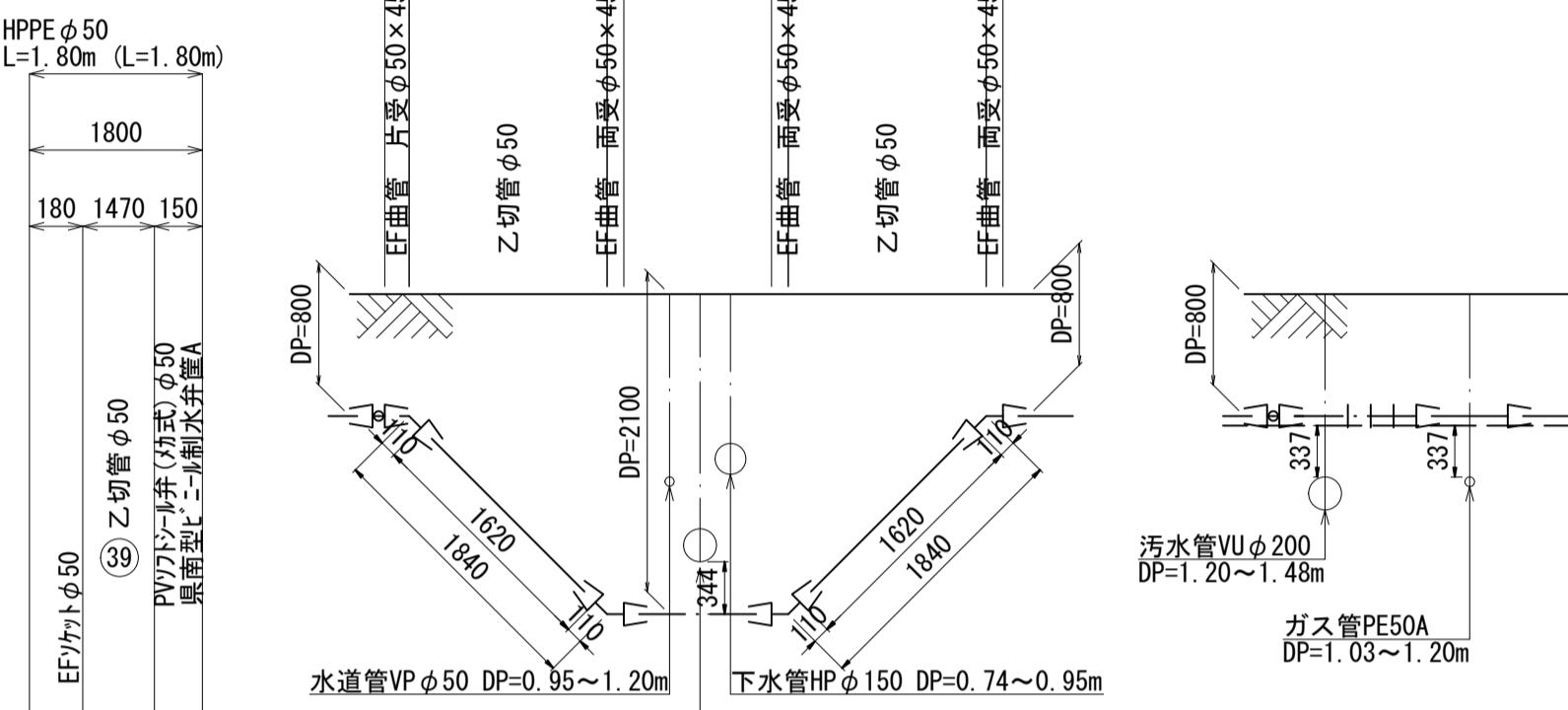
### P-P断面図



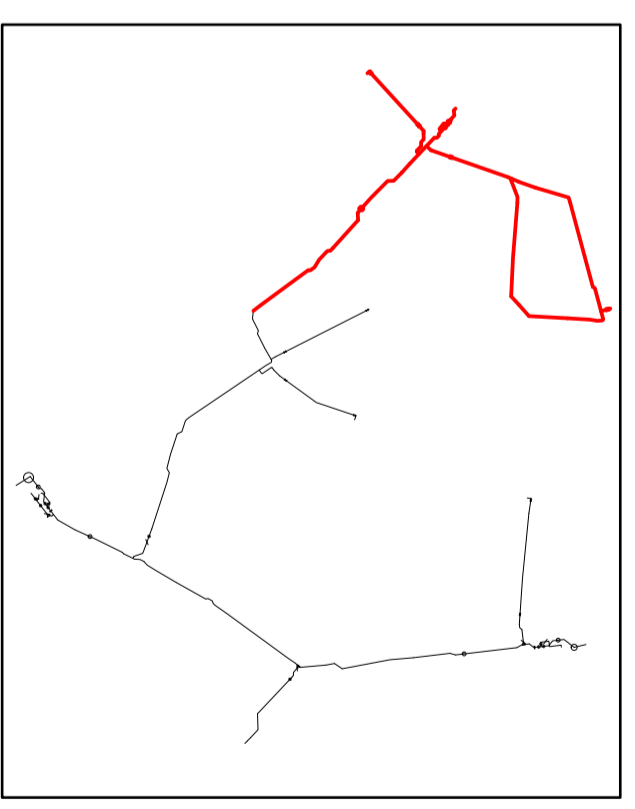
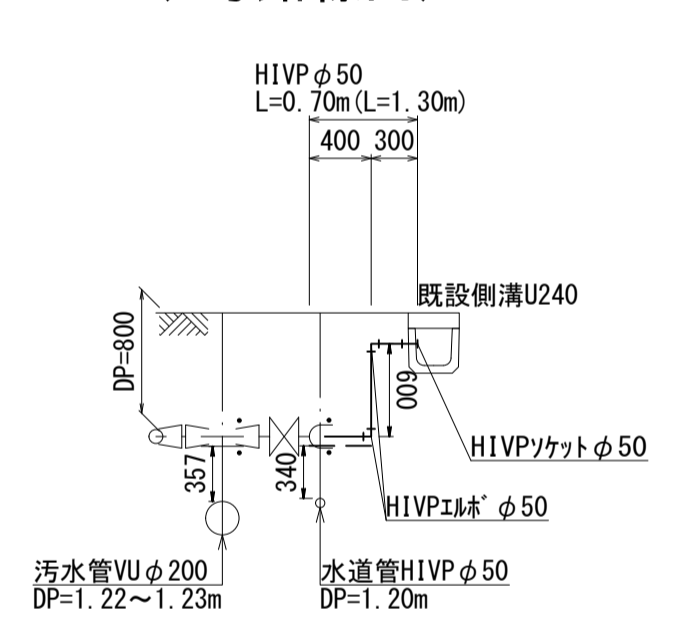
## 排泥詳細図(1) (3号路線内) 縮尺FREE




### R-R断面図



## 排泥詳細図(5) (7号路線内) 縮尺FREE



# 設計図

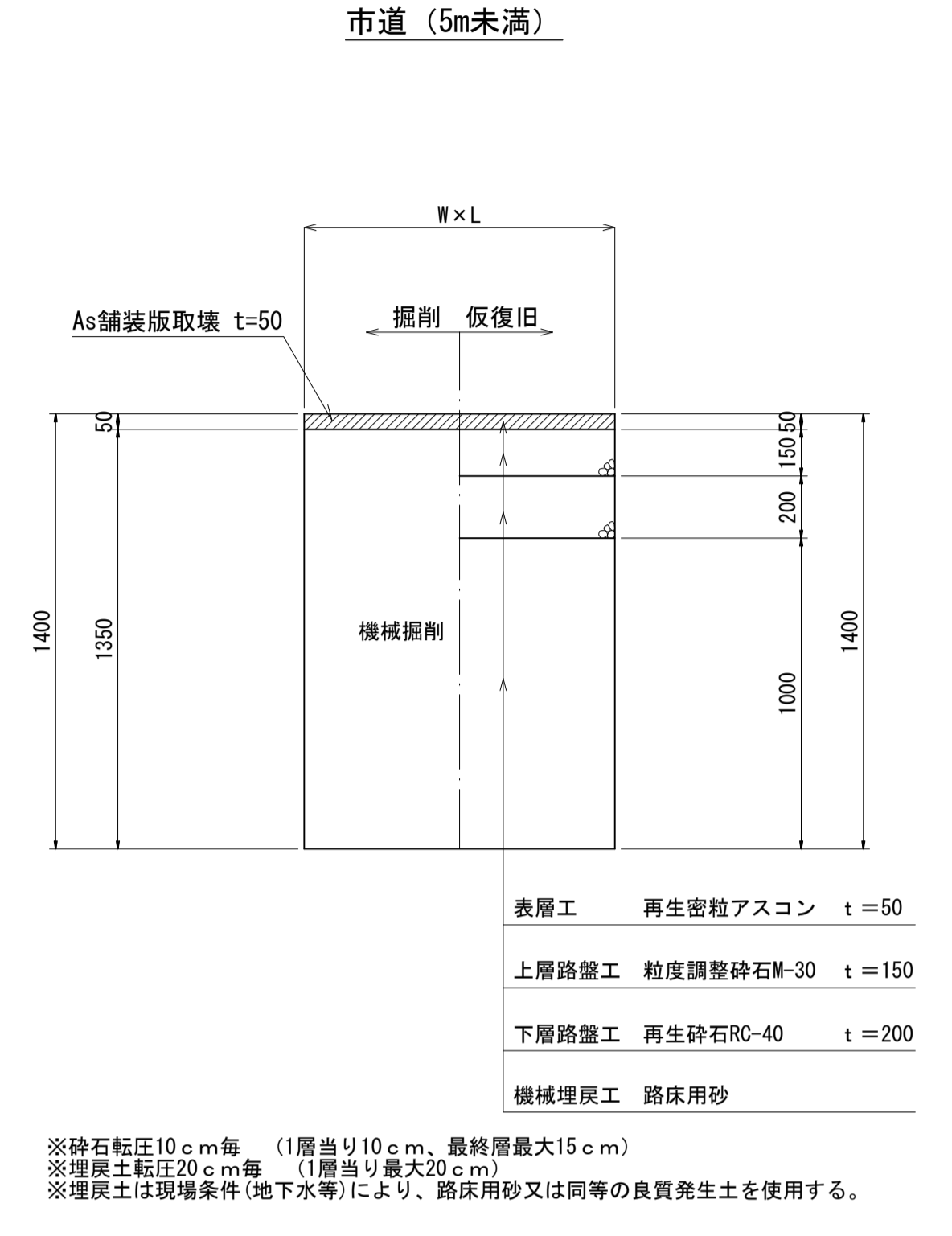
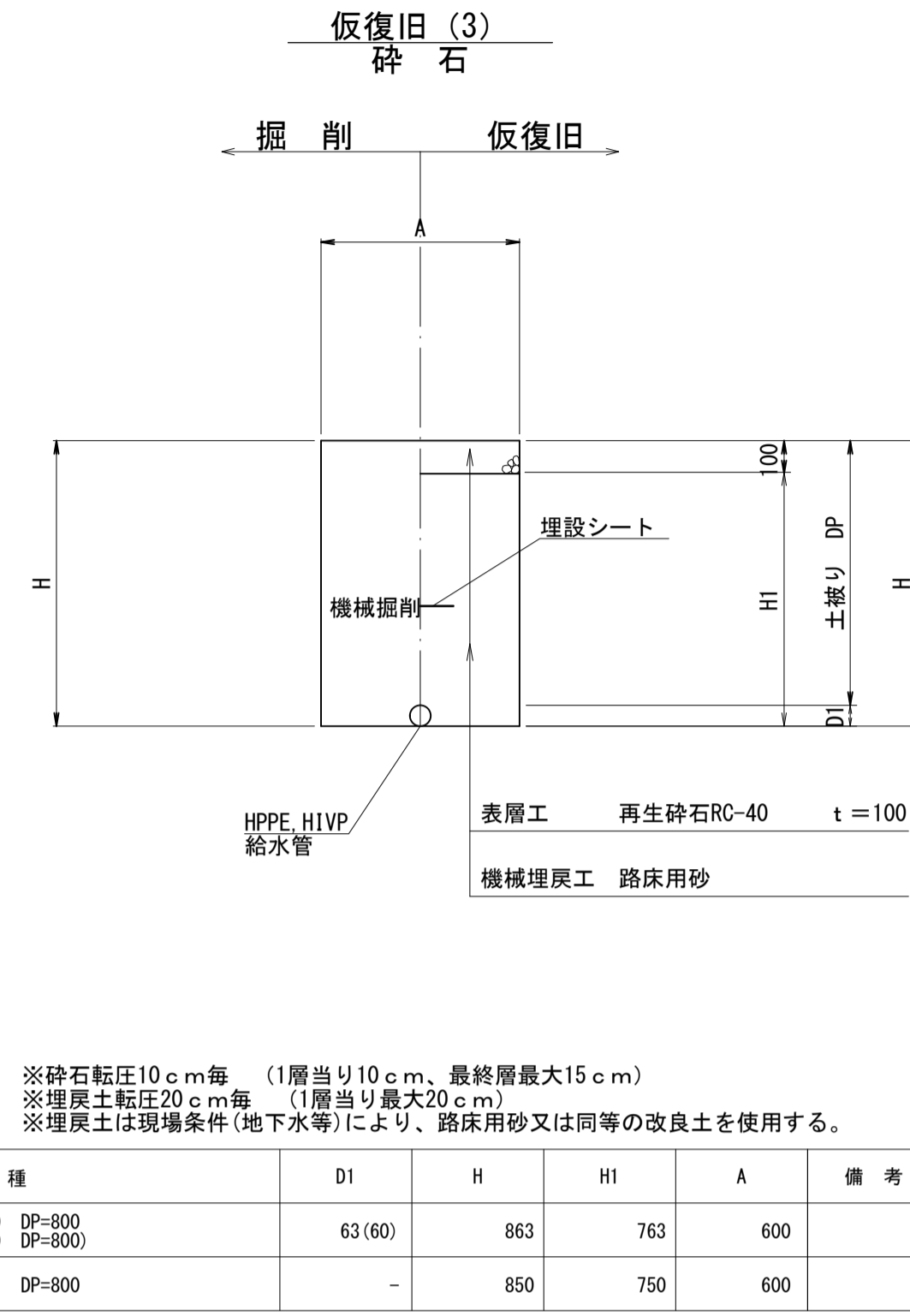
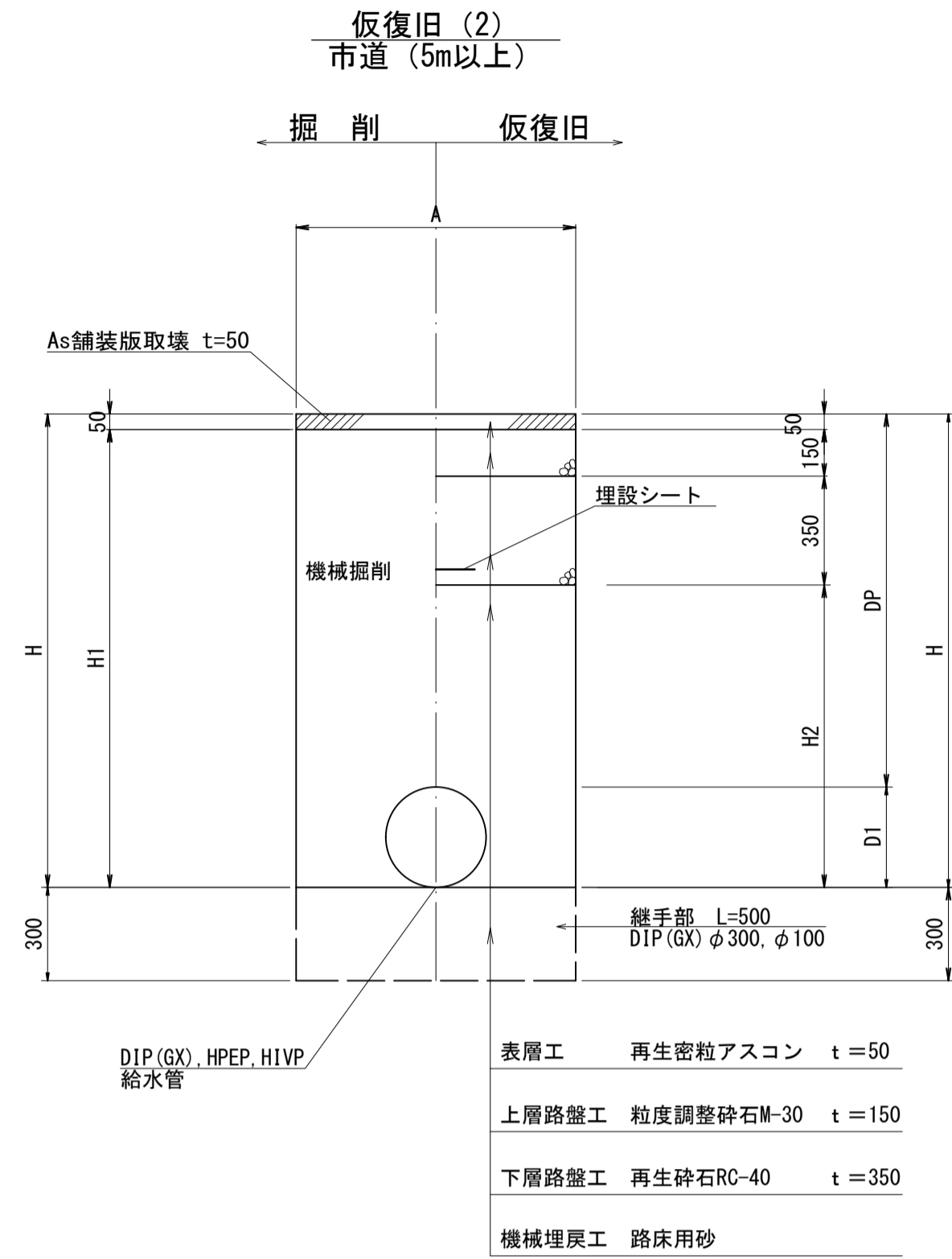
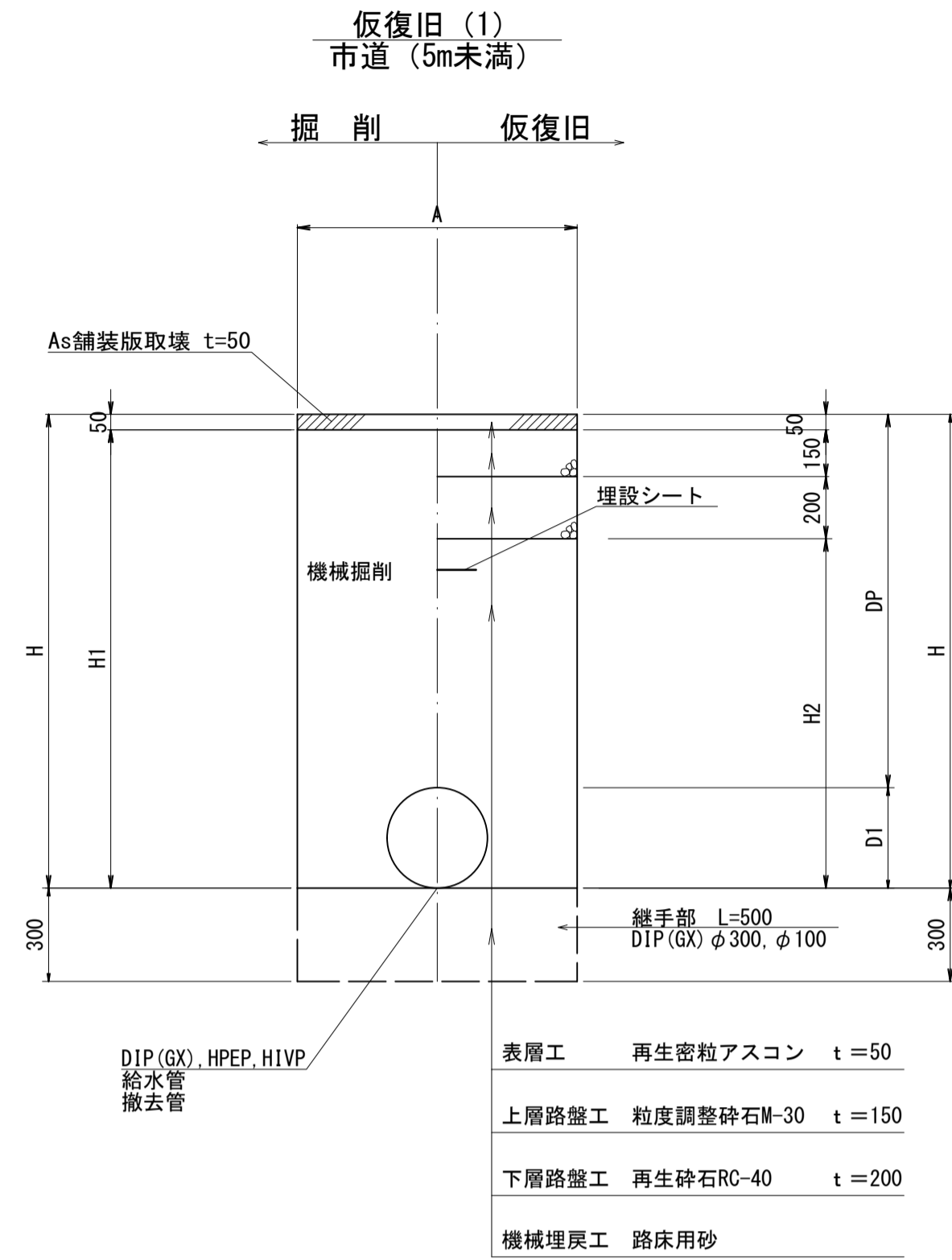
工番	令和7年度 国補南水新工第5-33号
工事名	配水管布設替工事
工事区	取手市中原町2-3番地先～ 井野台3丁目1-6番地先間
図番	5/9 図種 配管詳細図(4) 縮尺 S=図示
管路台帳番号	141167, 141168
 茨城県南水道企業団	

# 配水管布設工仮復旧断面図

S=1:20

# 試掘工

S=1:20



※砕石転圧10cm毎 (1層当り10cm、最終層最大15cm)  
※埋戻土転圧20cm毎 (1層当り最大20cm)  
※埋戻土は現場条件(地下水等)により、路床用砂又は同等の改良土を使用する。

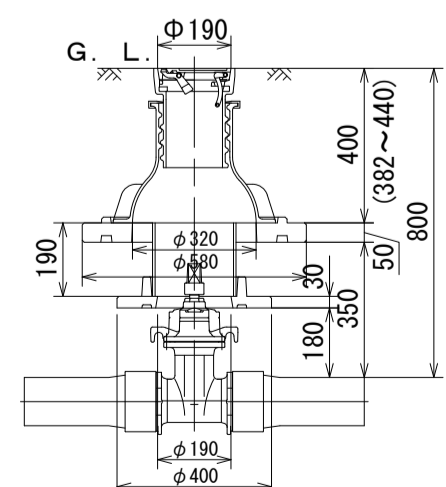
※砕石転圧10cm毎 (1層当り10cm、最終層最大15cm)  
※埋戻土転圧20cm毎 (1層当り最大20cm)  
※埋戻土は現場条件(地下水等)により、路床用砂又は同等の改良土を使用する。

管種	D1	H	H1	H2	A	備考
DIP (GX) φ300 DP=800	322.8	1123	1073	723	700	
DIP (GX) φ300 DP=1200	322.8	1523	1473	1123	(全面)900	
DIP (GX) φ300 DP=2000	322.8	2323	2273	1923	(全面)900	
DIP (GX) φ100 DP=1200	118	1318	1268	918	600	
DIP (GX) φ100 DP=1300	118	1418	1368	1018	(全面)900	
DIP (GX) φ100 DP=1750	118	1868	1818	1468	(全面)900	
HPPE φ100 DP=800	125	925	875	525	600	
HPPE φ100 DP=1400	125	1525	1475	1125	(全面)900	
HPPE φ100 DP=1650	125	1775	1725	1375	(全面)900	
HPPE φ75 DP=800	90	890	840	490	600	撤去同時
HPPE φ75 DP=1300	90	1390	1340	990	600	
HPPE φ75 DP=1950	90	2040	1990	1640	(全面)900	
HPPE φ50 DP=800 (HIVP φ50 DP=800)	63 (60)	863	813	463	600	撤去同時
HPPE φ50 DP=900	63	963	913	563	600	
HPPE φ50 DP=1200	63	1263	1213	863	600	
HPPE φ50 DP=1650	63	1713	1663	1313	(全面)900	
HPPE φ50 DP=2100	63	2163	2113	1763	(全面)900	
給水管 DP=800	-	850	800	450	600	
給水管 DP=1200	-	1250	1200	850	600	

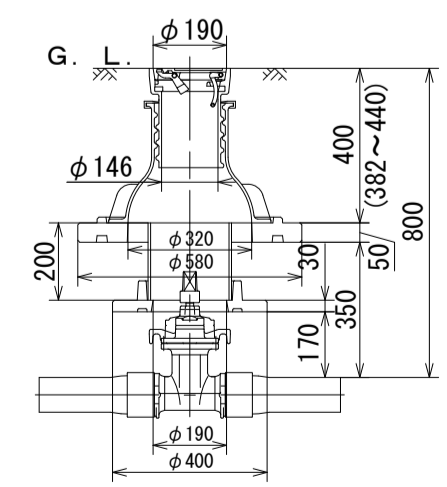
管種	D1	H	H1	H2	A	備考
DIP (GX) φ300 DP=800	322.8	1123	1073	573	700	
DIP (GX) φ100 DP=900	118	1018	968	468	600	
HPPE φ50 DP=800	63	863	813	313	600	
HPPE φ50 DP=900	63	963	913	413	600	
給水管 DP=800	-	850	800	450	600	

# 仕切弁筐設置図 S=Free

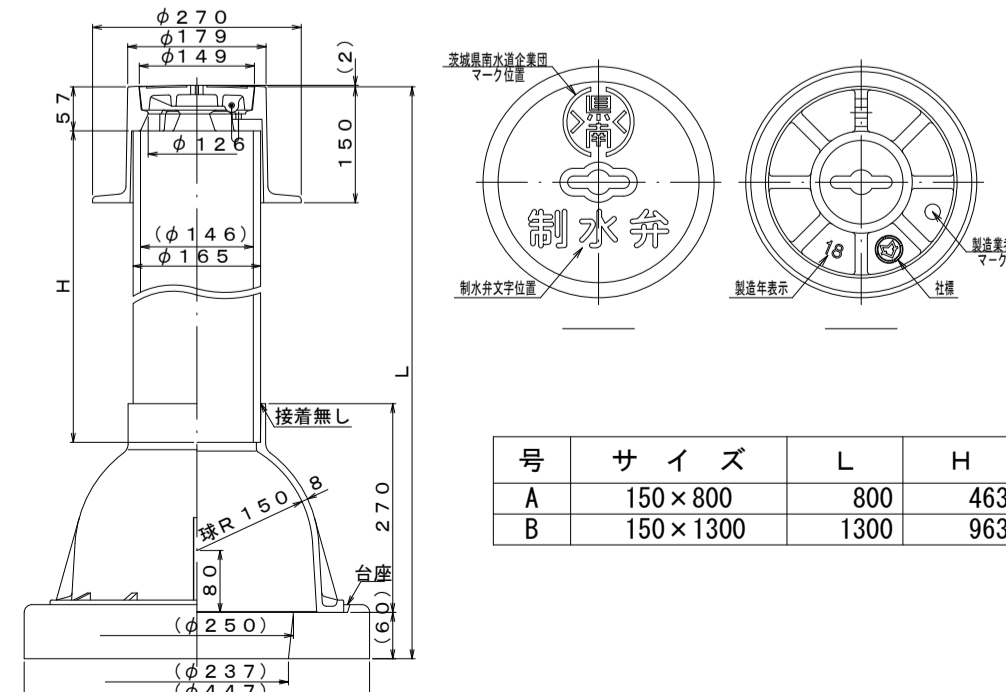
県南型制水弁筐  
HPPE φ100  
DP=0.80m



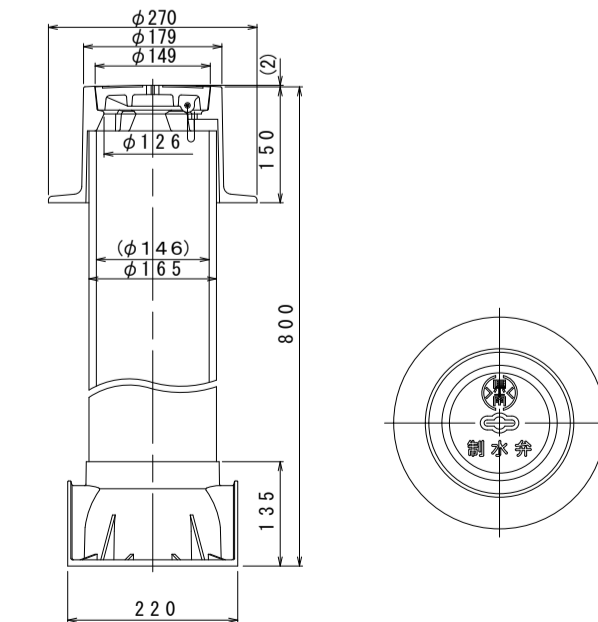
県南型制水弁筐  
HPPE φ75  
DP=0.80m



県南型ビニル制水弁筐  
HPPE φ50



県南型ビニル制水弁筐C  
排泥末端部



# 設計図

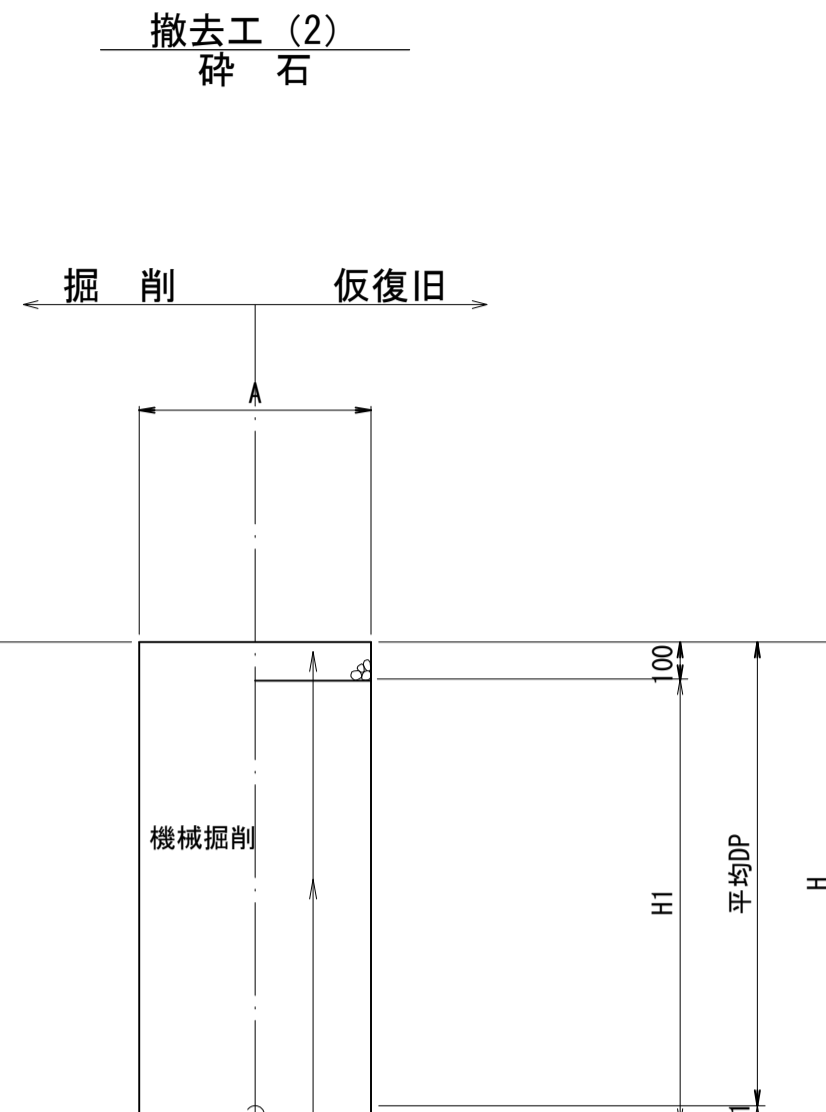
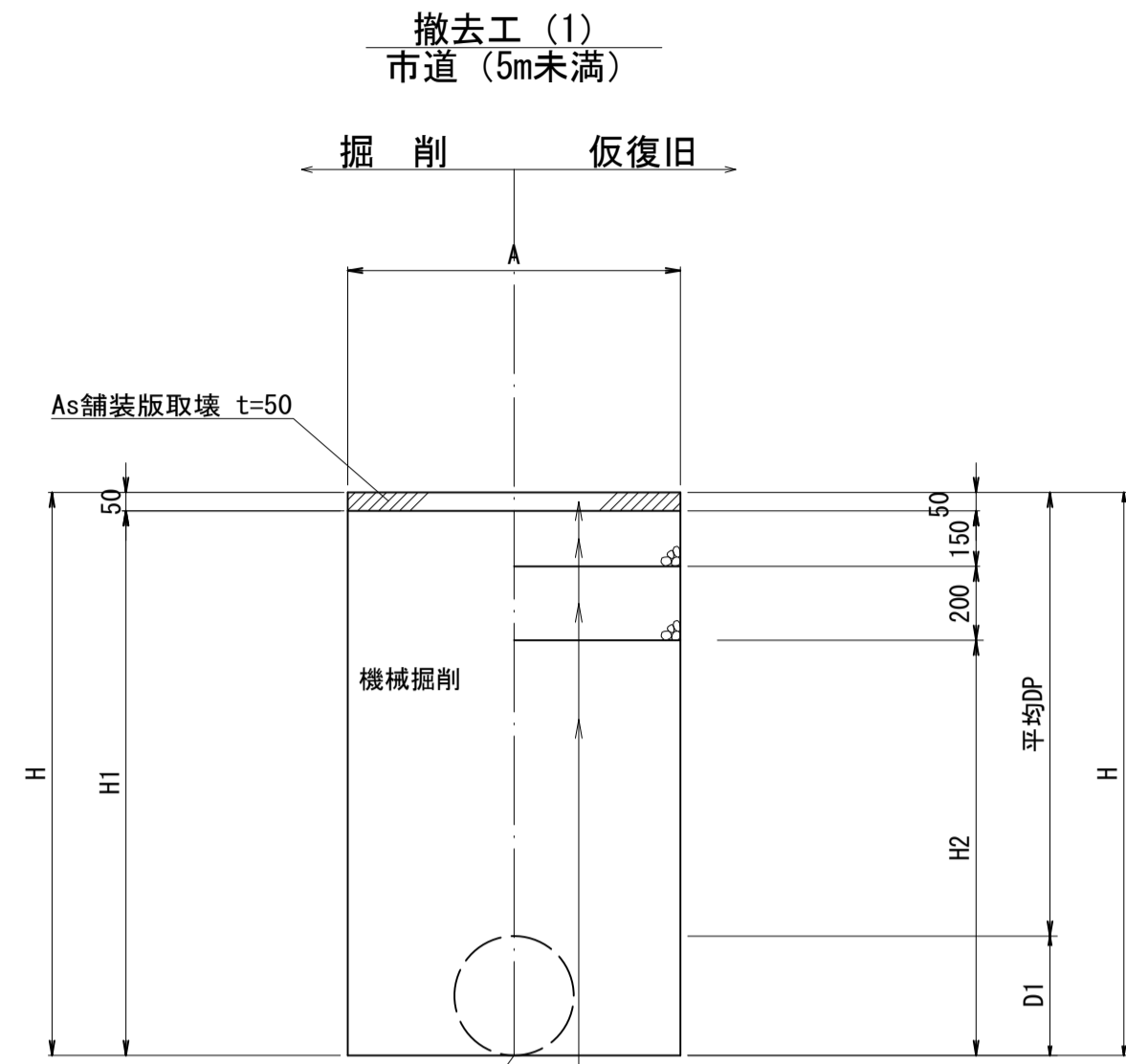
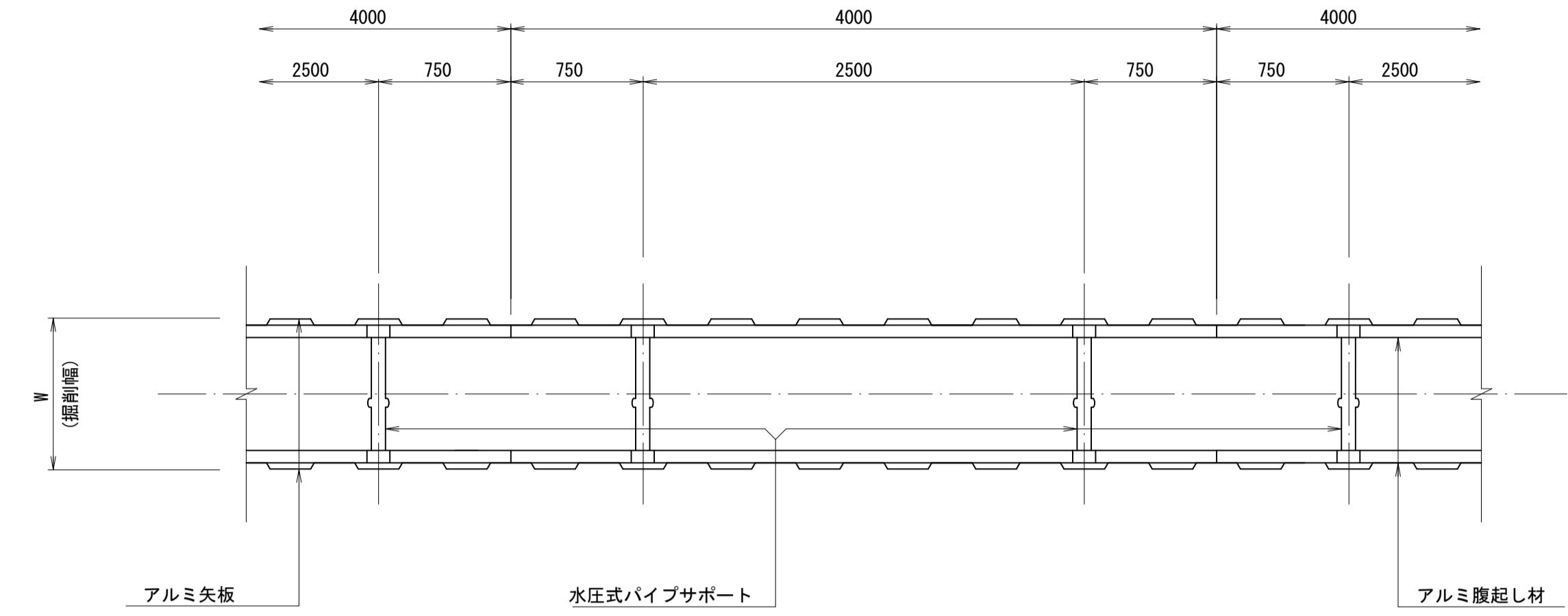
工番	令和7年度 国補県南水新工第5-33号
工事名	配水管布設替工事
工事区	取手市中原町2-3番地先～ 井野台3丁目1-6番地先間
図番	6/9 図種 土工図(1) 縮尺 S=図示
管路台帳番号	141167, 141168
茨城県南水道企業団	

# 配水管撤去工仮復旧断面図

S=1:20

土留標準図 S-Free  
(アルミ矢板・軽量金属支保工)

## 平面図



表層工 再生密粒アスコン t=50  
 上層路盤工 粒度調整砕石M-30 t=150  
 下層路盤工 再生砕石RC-40 t=200  
 機械埋戻工 路床用砂

表層工 再生砕石RC-40 t=100  
 機械埋戻工 路床用砂

※砕石転圧10cm毎 (1層当り10cm、最終層最大15cm)  
 ※埋戻土転圧20cm毎 (1層当り最大20cm)  
 ※埋戻土は現場条件(地下水等)により、路床用砂又は同等の良質発生土を使用する。

※砕石転圧10cm毎 (1層当り10cm、最終層最大15cm)  
 ※埋戻土転圧20cm毎 (1層当り最大20cm)  
 ※埋戻土は現場条件(地下水等)により、路床用砂又は同等の良質発生土を使用する。

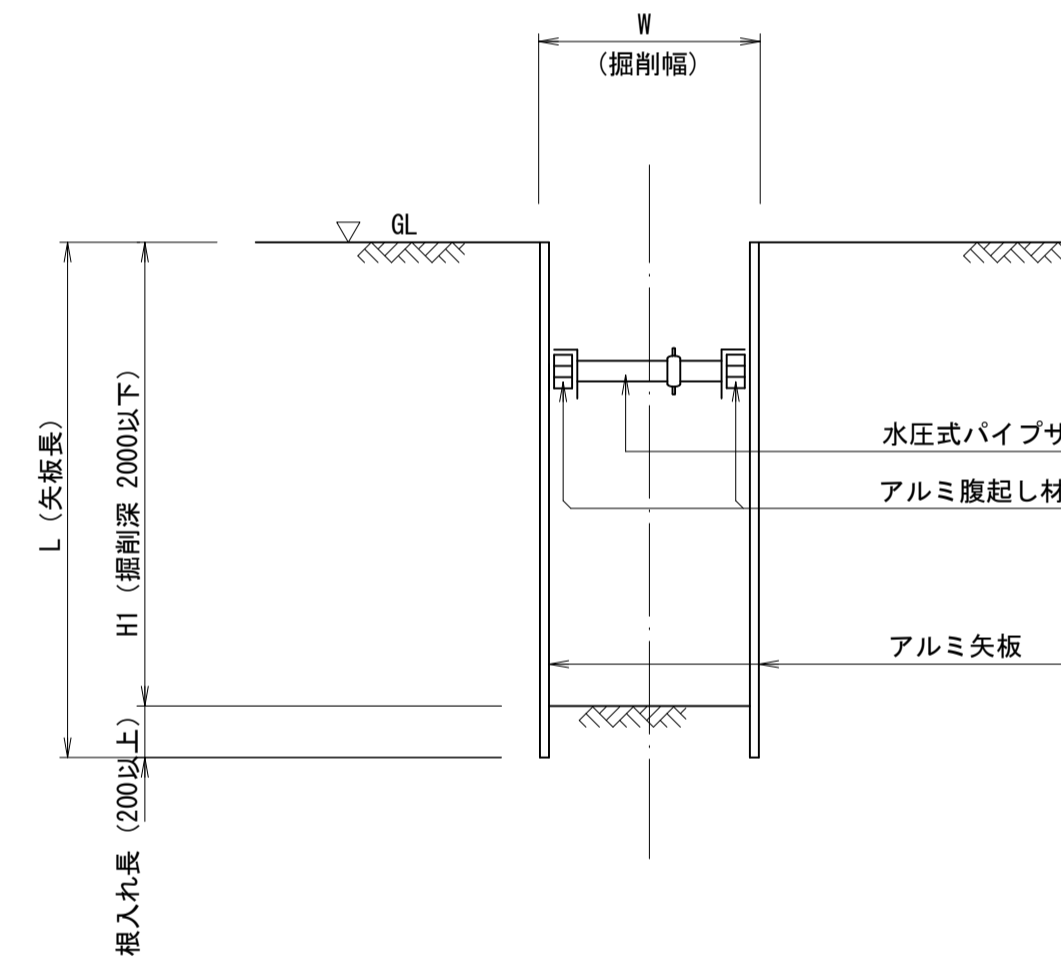
管種	D1	H	H1	H2	A	備考
ACP φ250 平均DP=1200	296	1496	1246	846	650	
HIVP (VP) φ50 平均DP=1200	60	1260	1210	810	600	
VP φ40 平均DP=800	48	848	798	398	600	
VP φ40 平均DP=1200	48	1248	1198	798	600	
VP φ30 平均DP=1200	38	1238	1138	738	600	

管種	D1	H	H1	A	備考
VP φ40 平均DP=1200	48	1248	1148	600	
VP φ30 平均DP=1200	42	1242	1142	600	

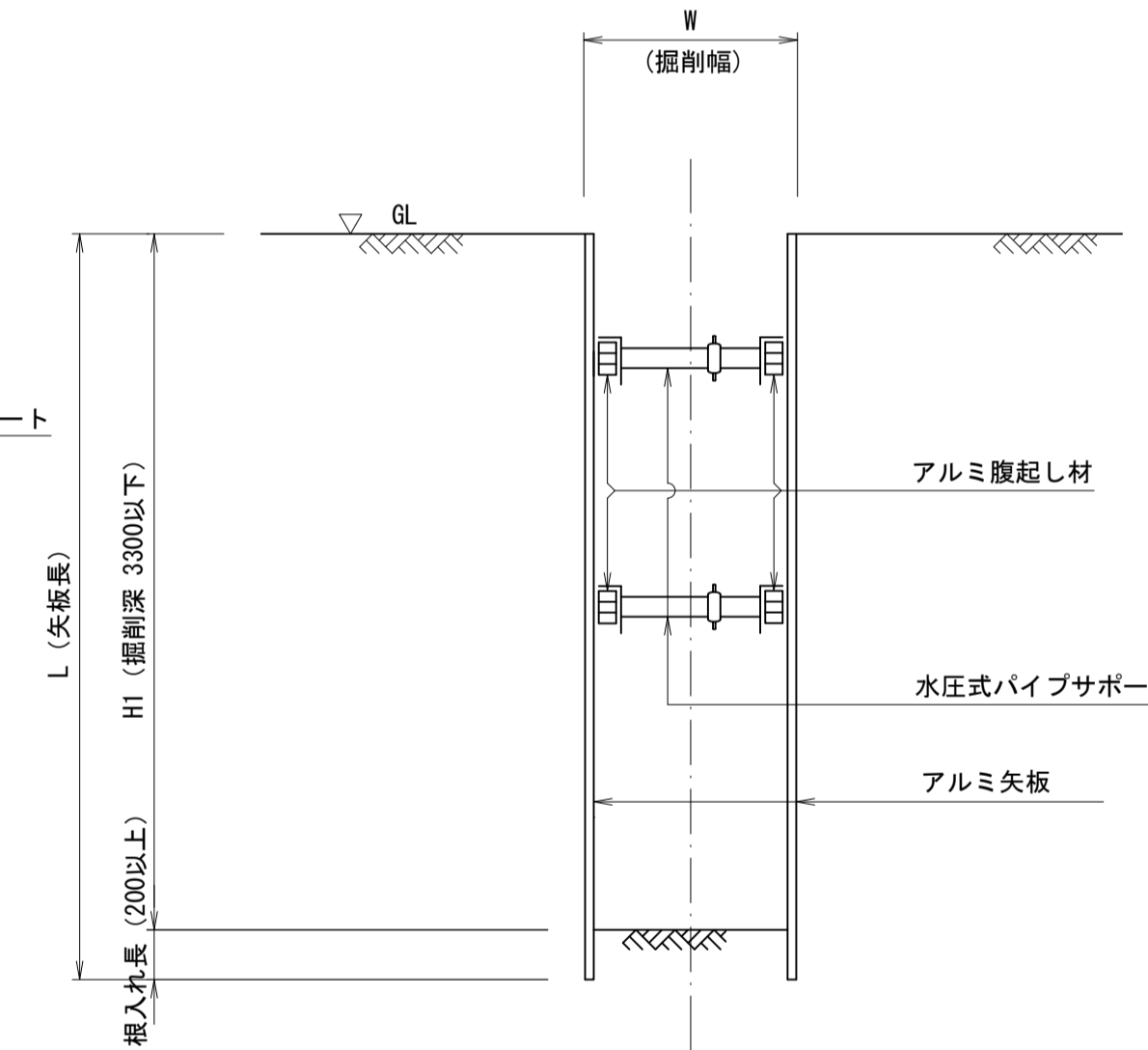
仮設給水管土工数量表 (撤去)

対象番号	氏名	検番号	既設給水管	接続方法	土工延長		備考
					公道内	市道5m未満	
1			LP φ20	公道内	3.5		
2			PEP φ20	公道内	2.0		
3			HIVP φ25	公道内	1.1		
4			HIVP φ25	公道内			
5			VP φ13	公道内	2.9		
6			LP φ25	公道内	0.4		
7			VP φ50	公道内	3.7		
8			HIVP φ50	公道内	3.9		
9			HIVP φ50	公道内	1.2		
10			LP φ20	公道内	4.6		
11			HIVP φ50	公道内	4.8		
12			HIVP φ20	公道内	0.8		
13			HIVP φ20	公道内	0.7		
14			HIVP φ20	公道内	0.7		
15			HIVP φ20	公道内	0.7		
16			LP φ20	公道内	2.0		
17			LP φ20	公道内	2.0		
18			HIVP φ20	公道内	0.5		
19			HIVP φ20	公道内	0.5		
20			LP φ20	公道内	0.5		
21			LP φ20	公道内	0.5		
22			PEP φ20	公道内	0.4		
23			HIVP φ20	公道内	3.1		
24			PEP φ25	公道内	0.9		
25			LP φ30	公道内	0.7		
26			HIVP φ20	公道内	0.7		
27			LP φ20	公道内	3.2		
59			LP φ20	公道内	0.7		
60			VP φ20	公道内	0.4		
61			HIVP φ20	公道内	3.3		
合計					38.1	12.3	

断面図 (支保工1段)

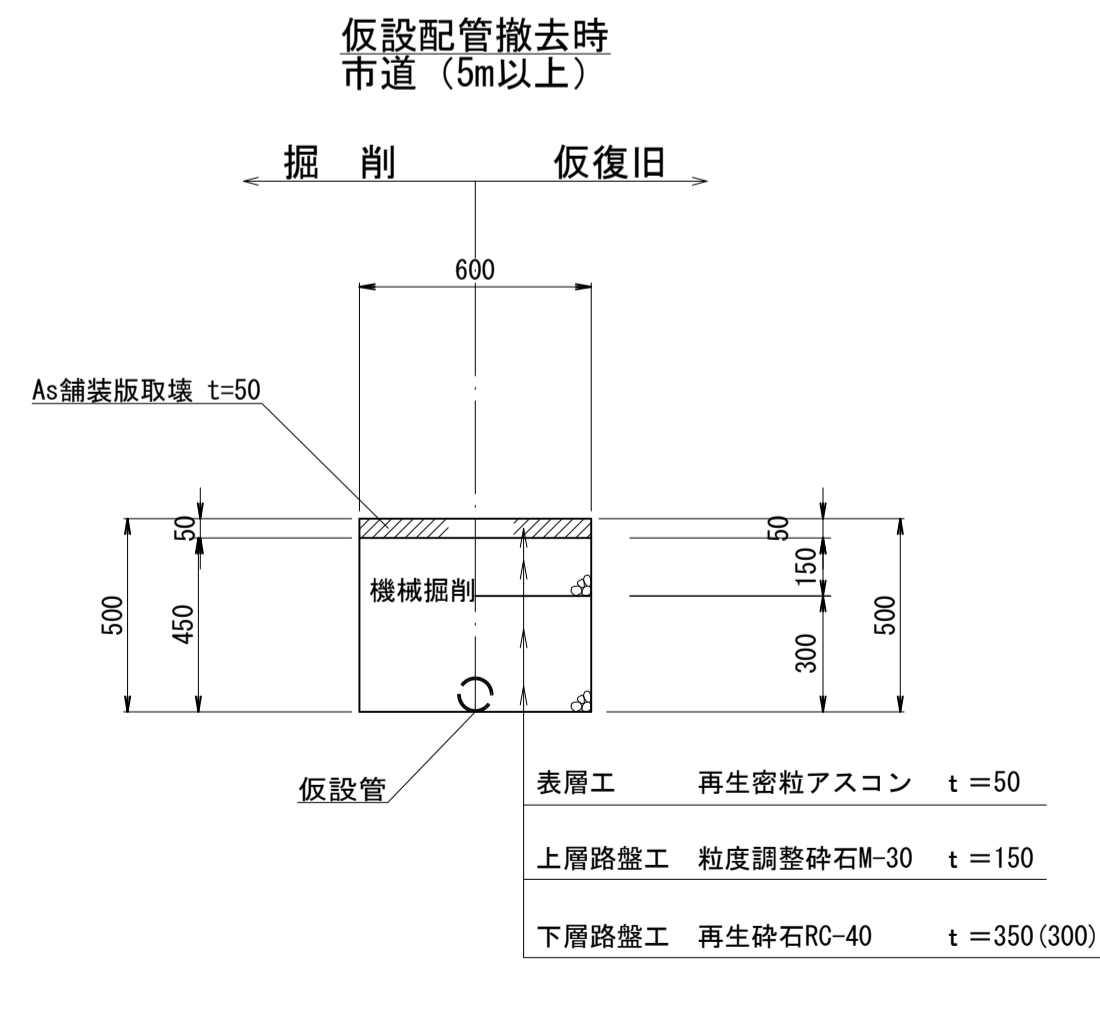
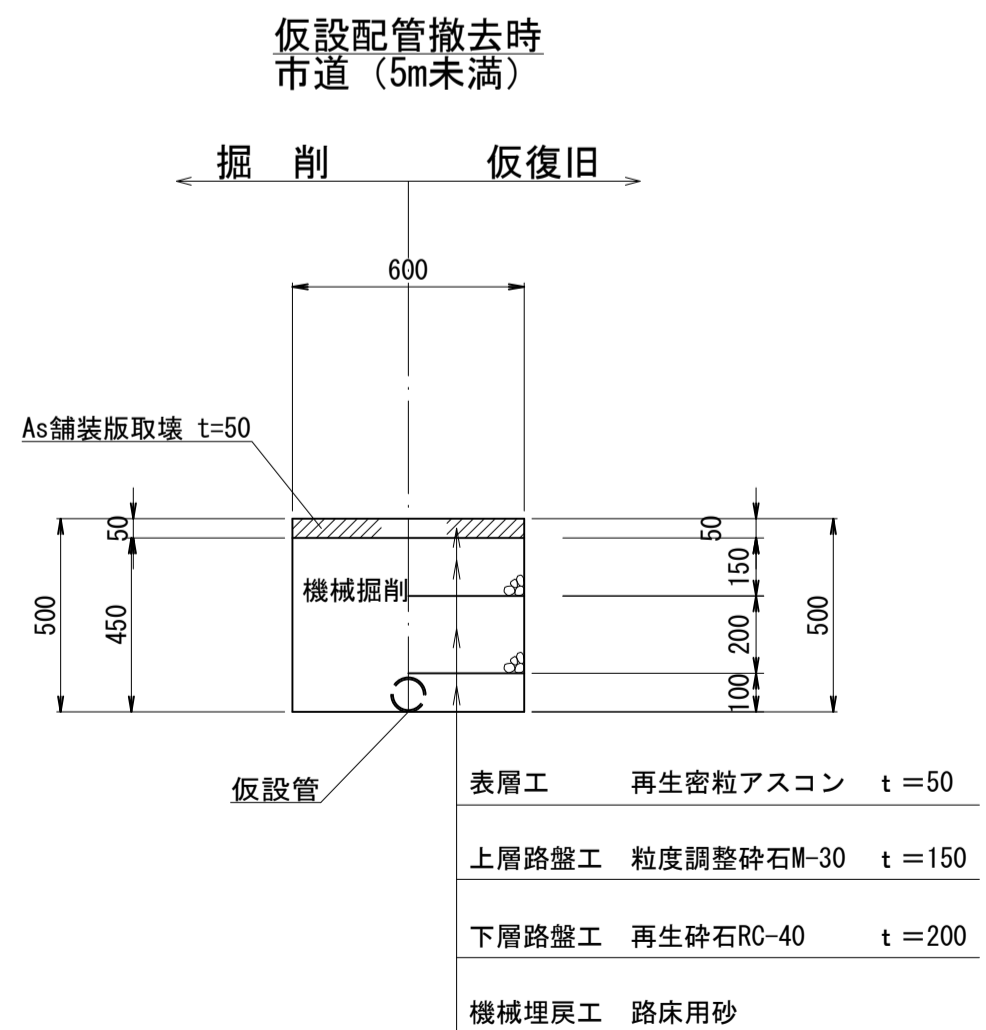


断面図 (支保工2段)



## 仮設管掘削・仮復旧断面図

S=1:20



表層工 再生密粒アスコン t=50  
 上層路盤工 粒度調整砕石M-30 t=150  
 下層路盤工 再生砕石RC-40 t=200  
 機械埋戻工 路床用砂

表層工 再生密粒アスコン t=50  
 上層路盤工 粒度調整砕石M-30 t=150  
 下層路盤工 再生砕石RC-40 t=350(300)

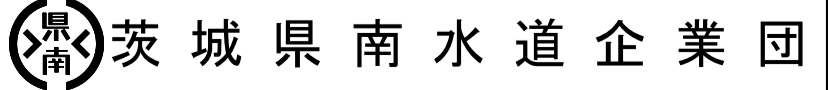
※砕石転圧10cm毎 (1層当り10cm、最終層最大15cm)  
 ※埋戻土転圧20cm毎 (1層当り最大20cm)  
 ※埋戻土は現場条件(地下水等)により、路床用砂又は同等の良質発生土を使用する。

※砕石転圧10cm毎 (1層当り10cm、最終層最大15cm)  
 ※埋戻土転圧20cm毎 (1層当り最大20cm)  
 ※埋戻土は現場条件(地下水等)により、路床用砂又は同等の良質発生土を使用する。

掘削深と矢板長・支保工段数

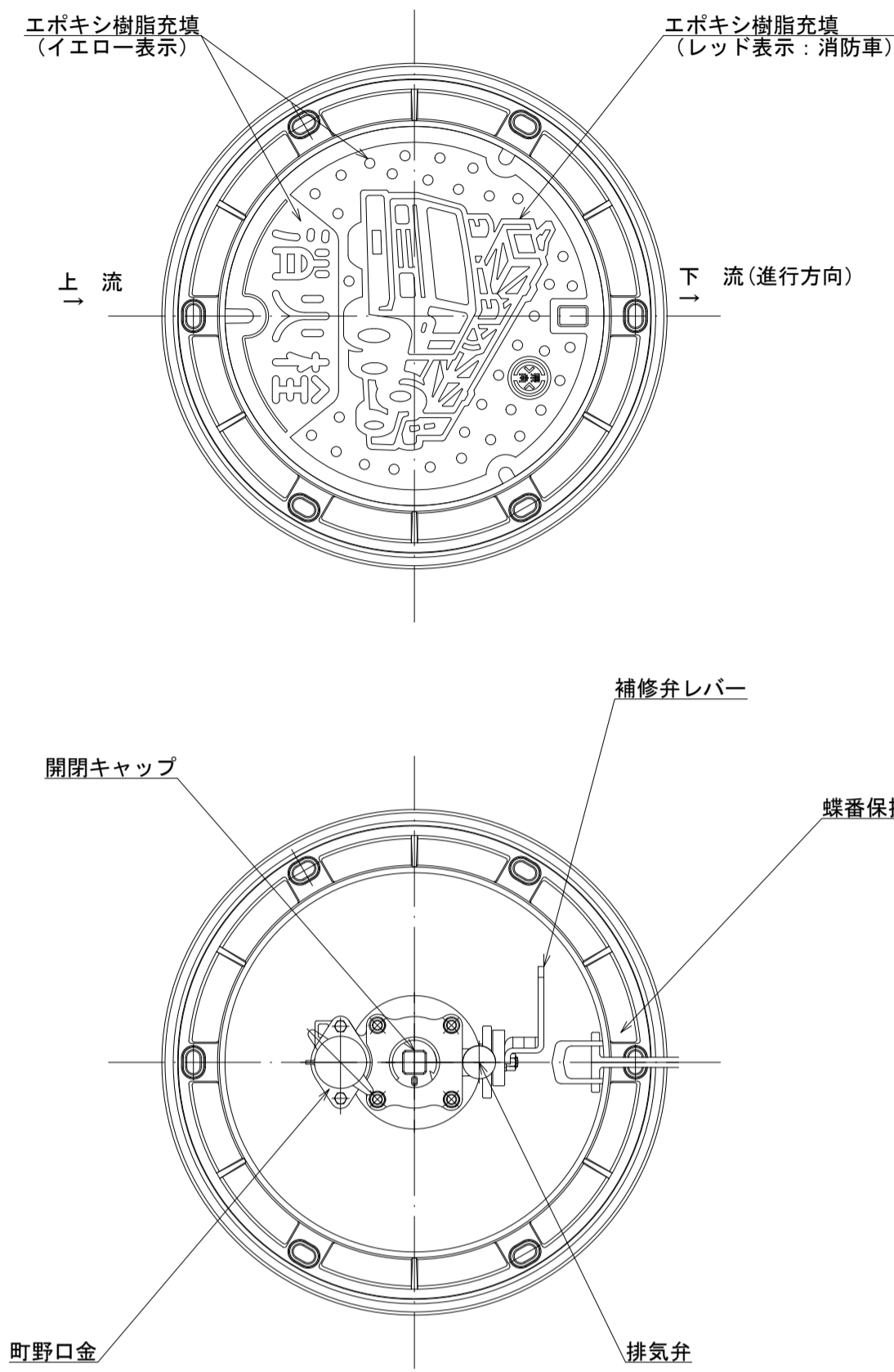
掘削深 H1 (m)	矢板長 [アルミ矢板] L (m)	支保工段数 [金属支保工] (段)
$H1 \leq 1.8$	2.0	1
$1.8 < H1 \leq 2.0$	2.5	1
$2.0 < H1 \leq 2.3$	2.5	2
$2.3 < H1 \leq 2.8$	3.0	2
$2.8 < H1 \leq 3.3$	3.5	2

## 設計図

工番	令和7年度 国補南水新工第5-33号
工事名	配水管布設替工事
工事区間	取手市中原町2-3番地先～井野台3丁目1-6番地先間
図番	7/9
図種	土工図(2) 標準図
縮尺	S=図示
管路台帳番号	141167, 141168
	

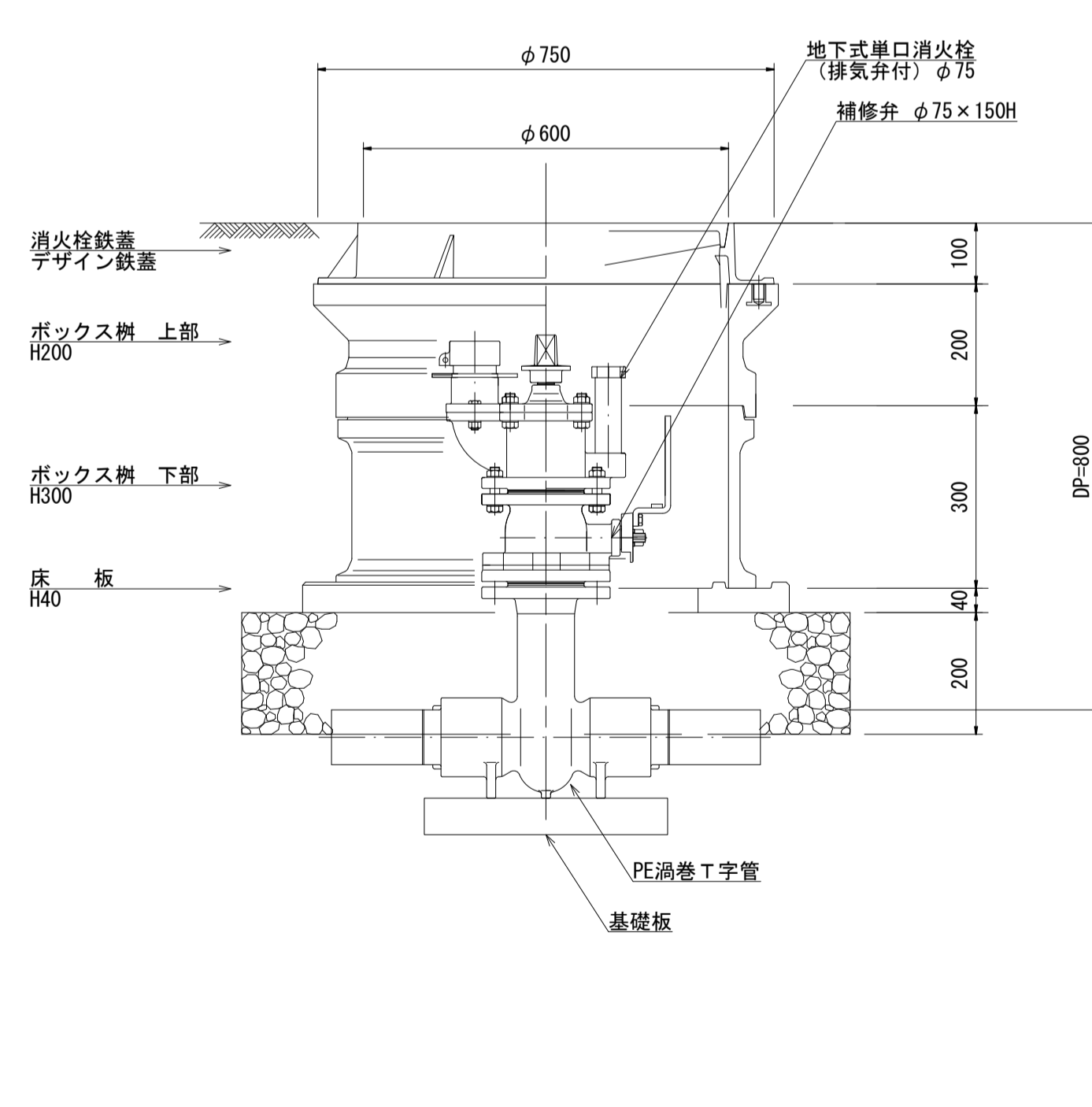
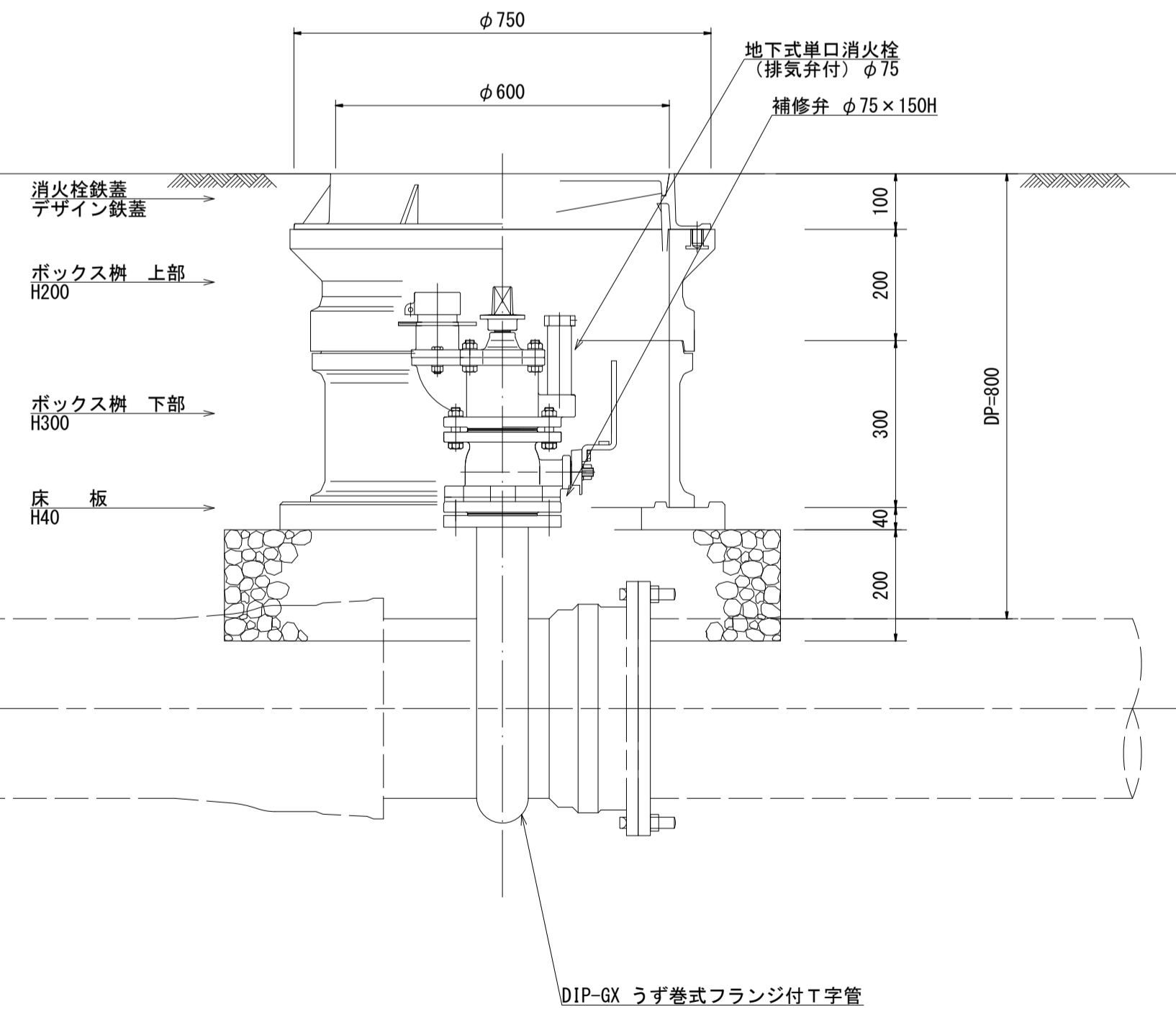
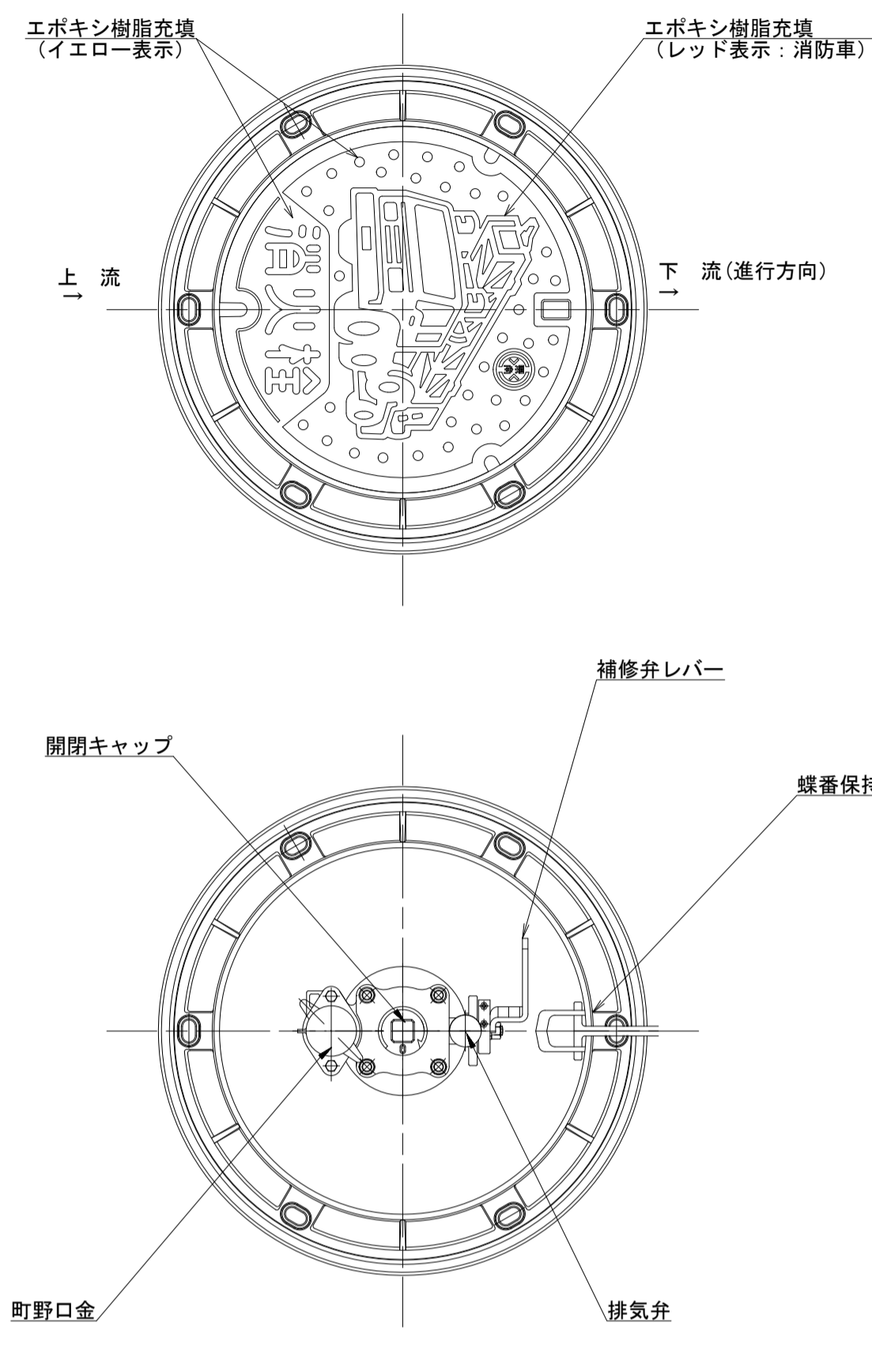
# 消火栓室設置図 S=Free

## DIP (GX) DP=800



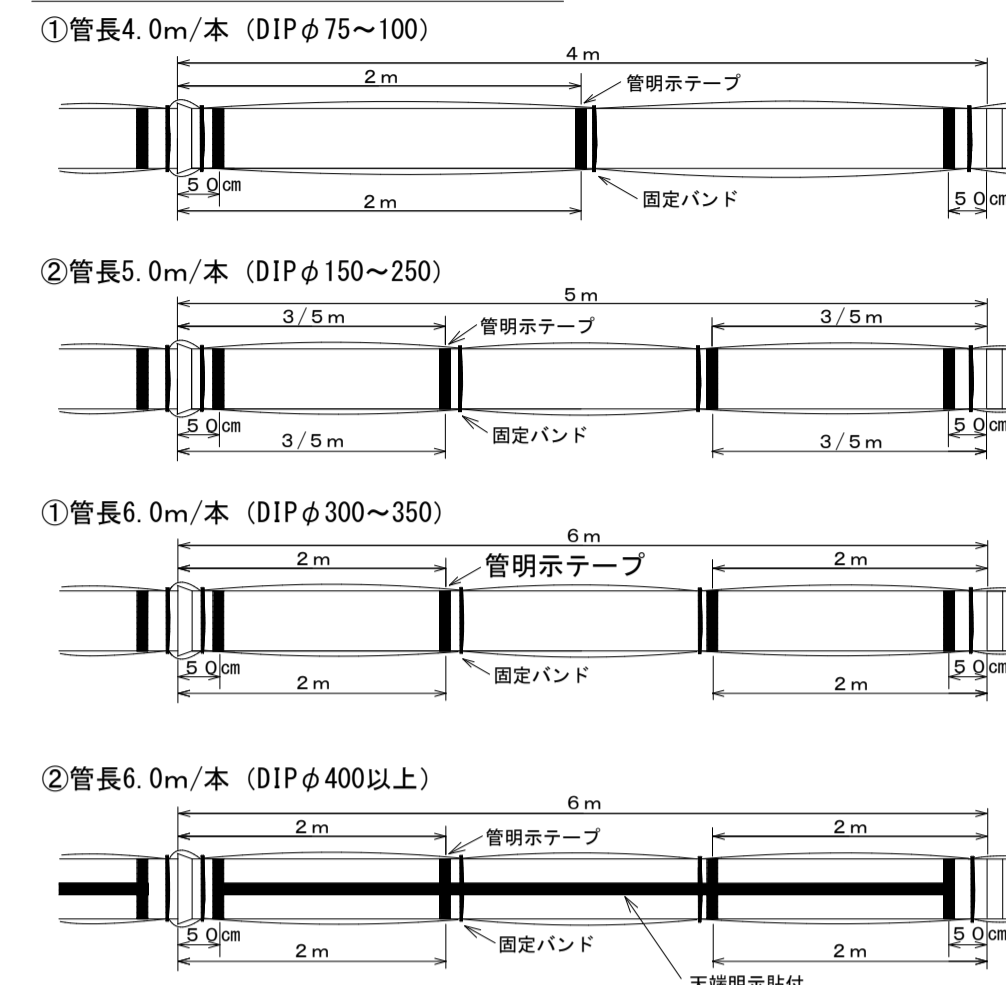
# 消火栓室設置図 S=Free

## HPPE DP=800



# 管明示テープエ・スリーブ被覆工 S=FREE

## 管明示テープエ・スリーブ被覆工



### (1) テープ間隔・貼付方法

- ① 3箇所/本 管の両端から50cmの位置と中間1箇所
- ②③ 4箇所/本 管の両端から50cmの位置と中間2箇所
- ④ 管軸方向に管頂部全体(天端明示)
- 4箇所/本 管の両端から50cmの位置と中間2箇所
- 特殊管で1, 2.に該当しない場合は、テープの間隔が2m以上にならないよう箇所を増やすこと
- 胴巻きテープは1周半巻とする

### (2) スリーブ施工方法

#### 固定バンド

- ① 3箇所/本 管の両端から継手を越えた位置と中間1箇所
- ②③④ 4箇所/本 管の両端から継手を越えた位置と中間2箇所
- 特殊管で①, ②に該当しない場合は、バンドの間隔が2m以上にならないよう箇所を増やすこと

### (3) テープの仕様

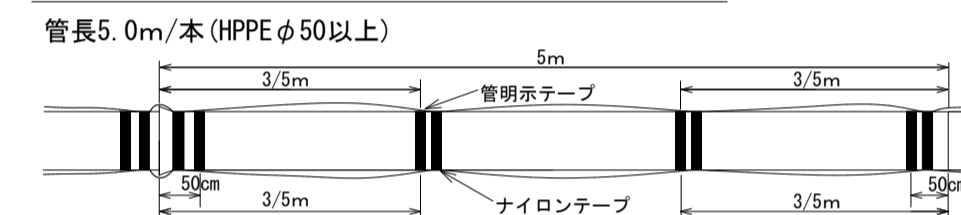
- 材質: 事業体名入りポリテープ (エコテープも可)
- 表示及び色: 青地/白文字 (名入・2段)
- 巾及び厚さ: 巾30mm 厚さ0.18mm
- 表示内容

茨城県南水道企業団  
茨城県南水道企業団

### (4) スリーブ・バンドの仕様

- 規格: DIP JWVA K156 水道用ダクタイル鑄鉄管用ポリエチレンスリーブ

## 管明示テープエ・浸透防止スリーブ被覆工



### (1) テープ間隔・貼付方法

- 4箇所/本 管の両端から50cmの位置と中間2箇所
- 特殊管で1に該当しない場合は、テープの間隔が2m以上にならないよう箇所を増やすこと
- 胴巻きテープは1周半巻とする

### (2) 浸透防止スリーブ施工方法

- 施工は、別紙施工要領書による
- Sプロテクト用ナイロンテープ

- 直管部  
スリーブ固定: 4箇所/本 管の両端から継手を越えた位置と中間2箇所  
下側: スリーブの端をハーフラップ3周  
上側: スリーブの端をハーフラップ7周
- 分岐部  
スリーブ固定: 6箇所/本 スリーブの両端手前の位置  
下側 (直管用スリーブ側): スリーブの端をハーフラップ3周  
上側 (分岐スリーブ側): スリーブの端をハーフラップ7周

### (3) テープの仕様

- 管明示テープ  
1. 材質: 事業体名入りポリテープ (エコテープも可)
- 表示及び色: 青地/白文字 (名入・2段)
- 巾及び厚さ: 巾30mm 厚さ0.18mm
- 表示内容

茨城県南水道企業団  
茨城県南水道企業団

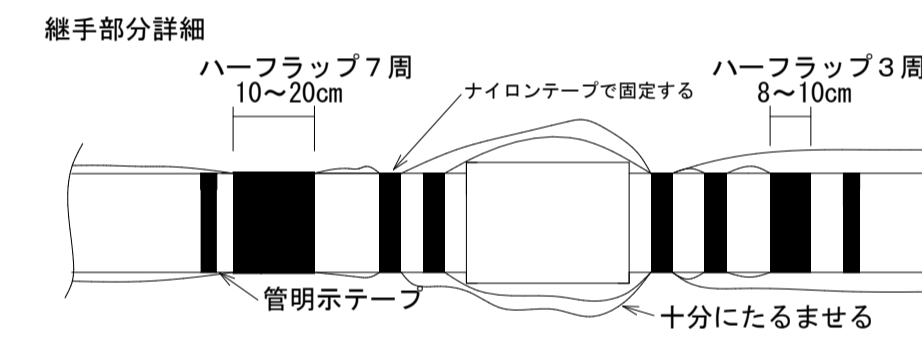
### (4) Sプロテクト用ナイロンテープ

- 材質: 事業体名入りナイロンテープ
- 表示及び色: 青地/白文字 (名入・3段)
- 巾及び厚さ: 巾50mm 厚さ0.1mm
- 表示内容

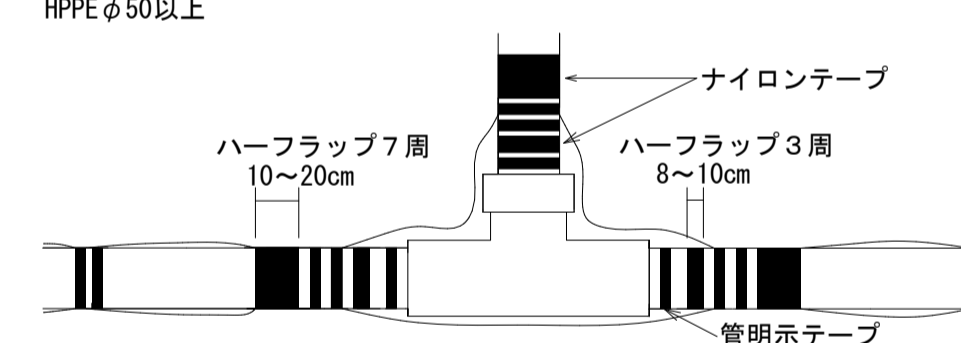
茨城県南水道企業団  
茨城県南水道企業団  
茨城県南水道企業団

### (4) スリーブの仕様

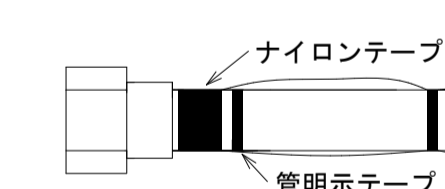
- 規格: Sプロテクトスリーブ



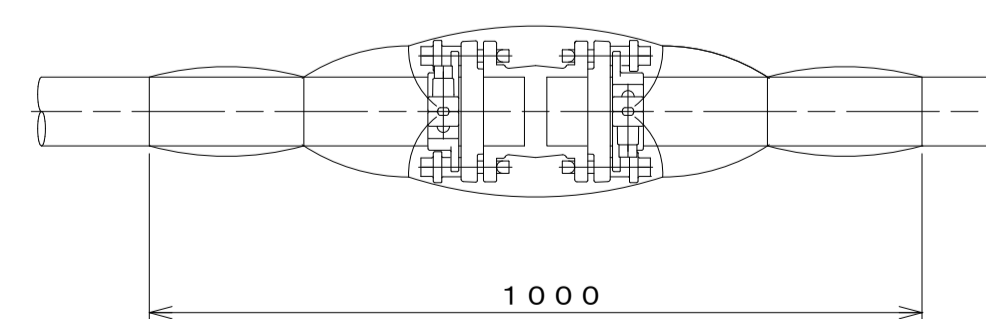
## 分岐部スリーブ被覆工




## 給水管Sプロテクトスリーブ端部処理



## VS・VC・VAジョイント (φ150~75)



# 設計図

工番	令和7年度 国補県南水新工第5-33号
工事名	配水管布設替工事
工事区間	取手市中原町2-3番地先～ 井野台3丁目1-6番地先間
図番	8/9 図種 設置図(2) 縮尺 S=図示
管路台帳番号	141167, 141168
 茨城県南水道企業団	

給水管数量表

対象番号	タイプ	氏名	検査号	既設給水管	サドル分水栓 (KMP継手付)	密着コア		PEP管		PEP継手			止水栓		エラスJ		HIVP管	HIVP継手			フクロナット		土工延長				本管		
						φ20	φ25	φ20	φ25	90°	エルボ	ソケット	φ20	φ25	φ20	φ25		φ20	φ25	φ13	φ20	φ25	φ13	φ20	φ25	φ13		φ20	φ25
1	C			LP φ20	DIP φ300×20	1	3.6	1					1	1	1		4.0		4	5		2	2.0	H=0.4	3.9				1.20
2	D			PEP φ20	DIP φ300×20	1	4.0					1											4.0	H=0.0					1.20
3	A			HIVP φ25	DIP φ300×25	1		3.2	1				1	1	1						異種φ25	1	1.1	H=0.2	1.0				1.20
4				HIVP φ20																				H=0.0	2.1			1.20	
5	B			VP φ13	DIP φ300×20	1	4.2	1					1	1	1								1.2	H=0.0	2.1			1.20	
6	C			LP φ25	DIP φ300×25	1	5.1	1					1	1	1		2.7		4	4		2	3.4	H=0.0	3.5			0.80	
7	E			VP φ40	DIP φ300×40	1	2.6	1				1	1	1	1								0.7	H=0.0	As=1.4			0.80	
8	E			HIVP φ40	DIP φ300×40	1	2.1	1				1	1	1	1								1.1	H=0.0	As=0.5			0.80	
9	E			HIVP φ50	DIP φ300×50	1	4.5	1				1	1	1	1								3.4	H=0.0	As=0.6			0.80	
10	C			LP φ20	DIP φ300×20	1	2.2	1					1	1	1		18.0					2	(2)	1.7	H=0.1	18.0			0.80
11	E			HIVP φ40	DIP φ300×40	1	3.7	1				1	1	1	1								1	(2)	2.2	H=0.0	As=1.0	0.80	
12	A			HIVP φ20	DIP φ300×20	1	6.2	1	2			1	1	1	1							1	(2)	5.5	H=0.1	0.1		0.80	
13	D			HIVP φ20	DIP φ300×25	1	17.1	1	3			1	1	1	1							1	(2)	17.1	H=0.0	As=4.8		0.80	
14	D			HIVP φ20																					H=0.0	As=4.8		0.80	
15	A			HIVP φ20	DIP φ300×20	1	24.8	1	3			1	1	1	1							1	(2)	19.5	H=0.0	As=4.8		0.80	
16	C			LP φ20	HPPE φ100×20		3.6	1				1	1	1	1		2.8		4	4		2	1.4	H=0.0	4.1			0.80	
17	C			LP φ20	HPPE φ100×20		2.9	1				1	1	1	1		4.0		4	4		2	1.4	H=0.0	4.6			0.80	
18	A			LP φ20	HPPE φ100×20		2.8	1				1	1	1	1		40.0		3	2		2	1.3	H=0.0	40.0			0.80	
19	A			LP φ20	HPPE φ100×20		2.8	1				1	1	1	1		15.0		2	1	1	1	2	1.3	H=0.0	15.0			0.80
20	C			LP φ20	HPPE φ100×20		2.7	1				1	1	1	1		3.0		4	4		2	1.2	H=0.0	3.6			0.80	
21	C			LP φ20	HPPE φ100×20		3.4	1				1	1	1	1		2.6		4	4		2	1.9	H=0.0	3.2			0.80	
22	D			PEP φ20	HPPE φ100×20		2.1					1											2.1	H=0.0	0.5			0.80	
23	A			HIVP φ20	HPPE φ100×20		2.4	1				1	1	1	1							1	1.4	H=0.0	0.5			0.80	
24	D			PEP φ25	HPPE φ100×25		2.8					1											2.8	H=0.0	17.4			0.80	
25	E			LP φ30	HPPE φ100×30		3.7	1	1			1	1	1	1		16.0		3	2		2	1.7	H=0.0	0.9			0.80	
26	A			HIVP φ20	HPPE φ100×20		3.1	1				1	1	1	1				1	1		1	1.7	H=0.0	3.0			0.80	
27	C			LP φ20	HPPE φ100×20		4.0	1				1	1	1	1		2.6		4	4		2	1.2	H=1.5	3.0			0.80	
28	A			VP φ20	HPPE φ50×20		15.3	1				1	1	1	1		0.7		2	2		1	1.3	H=1.7	12.3			0.80	
29	C			LP φ20	HPPE φ50×20		2.1	1				1	1	1	1		4.9		4	4		2	1.3	H=0.0	4.8			0.80	
30	C			LP φ20	HPPE φ50×20		2.7	1				1	1	1	1		3.1		4	4		2	1.3	H=0.8	2.8			0.80	
31	D			PEP φ20	HPPE φ50×20		1.9					1											1.9	(3)	H=0.0	3.2			0.80
32	C			LP φ20	HPPE φ50×20		1.9	1				1	1	1	1		3.3		4	4		2	3.2	H=0.0	10.4			0.80	
33	C			LP φ20	HPPE φ50×20		3.2	1				1	1	1	1		10.3		5	6		2	2.2	H=0.0	0.4			0.80	
34	A			HIVP φ20	HPPE φ50×20		3.2	1				1	1	1	1				1	1		1	1.8	H=0.0	0.2			0.80	
35	A			HIVP φ20	HPPE φ50×20		2.5	1				1	1	1	1				1	1		1	1.1	H=0.0	3.0			0.80	
36	C			LP φ20	HPPE φ50×20		2.0	1				1	1	1	1		3.0		4	4		2	1.1	H=0.0	0.9			0.80	
37	E			VP φ25	HPPE φ50×30		3.0	1	1			1	1	1	1		0.5		2			2	3.0	H=0.0	0.9			0.80	
38	A			VP φ25	HPPE φ50×25		1.9	1				1	1	1	1				1	1		1	0.9	H=0.0	0.5			0.80	
39				VP φ13																					H=0.0	344=2.7		0.80	
40	C			LP φ20	HPPE φ50×20		4.0	1				1	1	1	1		2.8		4	5		2	3.2	H=0.0	2.0			0.80	
41	C			LP φ20	HPPE φ50×20		3.9	1				1	1	1	1		2.2		4	4		2	3.2	H=0.0	4.0			0.80	
42	C			LP φ20	HPPE φ50×20		2.7	1	1			1	1	1	1		4.1		4	4		2	1.9	H=0.0	4.0			0.80	
43	D			PEP φ20	HPPE φ50×20		1.1					1											1.1	H=0.6	0.6			0.80	
44	A			HIVP φ20	HPPE φ50×20		4.8	1				1	1	1	1				1	1		1	3.1	H=0.0	2.8			0.80	
45	C			LP φ20	HPPE φ50×20		5.8	1	2			1	1	1	1		2.9		4	4		2	5.0	H=0.0	0.6			0.80	
46	A			HIVP φ20	HPPE φ50×20		4.4	1				1	1	1	1				1	1		1	3.3	H=0.0	1.6			0.80	
47	C			LP φ20	HPPE φ50×20		4.3	1				1	1	1	1		5.6		4	6		2	3.2	H=0.4	5.4			0.80	
48	C			LP φ20	HPPE φ50×20		4.0	1				1	1	1	1		1.9		4	4		2	1.3	H=0.9	2.8			0.80	
49	C			LP φ20	HPPE φ50×20		4.8	1				1	1	1	1		7.5		5	5		2	3.2	H=0.4	7.8			0.80	
50	C			LP φ20	HPPE φ50×20		4.6	1				1	1	1	1		5.9		5	5		2	2.8	H=0.6	6.2			0.80	
51	A			HIVP φ20	HPPE φ50×20		5.0	1	2			1	1	1	1				1	1		1	3.6	H=0.0	As=0.9			0.80	
52				HIVP φ20																				H=0.3	344=1.5			0.80	
53	A			HIVP φ20	HPPE φ50×20		4.3	1				1	1	1	1				1	1		1	2.0	H=0.0	1.6			0.80	
54	A			HIVP φ20	HPPE φ50×20		3.9	1				1	1	1	1				1	1		1	1.8	H=0.0	1.0			0.80	
55	A			HIVP φ20	HPPE φ50×20		2.5	1				1	1	1	1				1	1		1	0.8	H=0.2	1.0			0.80	
56	C			LP φ20	HPPE φ50×20		5.6	1				1	1	1	1		9.8		5	5		2	3.7	H=0.5	10.3			0.80	
57	C			LP φ20	HPPE φ50×20		3.8	1				1	1	1	1		2.1		4	4		2	0.9	H=1.2	2.9			0.80	